

BAB 2 GAMBARAN UMUM PERUSAHAAN

2.1 Sejarah Singkat Perusahaan

PT Indo Taichen didirikan pada tahun 1990 sebagai perusahaan patungan kerjasama antara Indonesia dan Taiwan sebagai cabang Indonesia dari perusahaan Taiwan, Taichen. Akhirnya PT Indo Taichen menjadi fokus utama untuk produksi di Indonesia. Berawal dari pabrik tekstil yang melakukan pencelupan dan penyelesaian, Indo Taichen memperluas kapasitas dan kemampuannya dengan pencelupan benang, rajut, penyikatan, pengelupasan, pemadatan, dan fasilitas pencetakan di dalam perusahaan

Fleece adalah salah satu keahlian inti Perusahaan dan dikenal baik diantara merek-merek global terkemuka. Selain itu, perusahaan juga mengkhususkan diri dalam pakaian atletik santai dengan bahan elastis. Saat ini, Indo Taichen mempekerjakan lebih dari 1.000 Orang.



Gambar 2.1. Logo PT Indo Taichen Textile Industry

Pada Gambar 2.1 adalah logo dari PT Indo Taichen Textile Industry

2.2 Visi dan Misi Perusahaan

PT Indo Taichen Textile Industry memiliki visi dan misi sebagai berikut:

Visi

Menjadi Pemimpin dalam Industri tekstil berkualitas tinggi dan indah yang dikenakan di seluruh dunia.

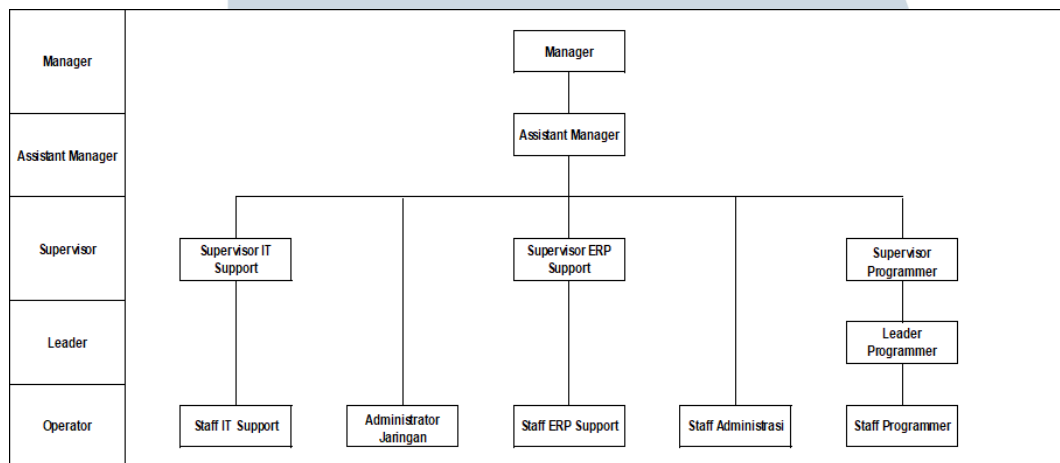
Misi

Indo Taichen berkomitmen untuk menyediakan tekstil berkualitas terbaik dan

nyaman. Perusahaan berupaya untuk memberikan produk tersebut dengan pelayanan yang istimewa dan perhatian personal, sambil tetap menjaga kelestarian lingkungan serta memperhatikan kesejahteraan komunitas lokal [5].

2.3 Struktur Organisasi Perusahaan

Berikut adalah struktur organisasi PT Indo Taichen Departemen IT :



Gambar 2.2. Struktur Perusahaan PT Indo Taichen Departemen IT

Sumber: Informasi Perusahaan

Pada Gambar 2.2, setiap divisi memiliki tanggung jawabnya masing-masing untuk menjalankan program perusahaan ini.

1. *Manager*:
Manager bertanggung jawab secara keseluruhan atas operasional Departemen IT, termasuk perencanaan strategis, pengambilan keputusan, dan memastikan tujuan IT selaras dengan kebutuhan bisnis.
2. *Assistant Manager*:
Assistant Manager bertugas Membantu manager dalam menjalankan tanggung jawab harian, mengoordinasi tim, serta memonitor pelaksanaan proyek IT di perusahaan.
3. *Supervisor IT Support*:
Supervisor IT support mengawasi tim IT support dalam memelihara dan memperbaiki masalah teknis harian, memastikan infrastruktur teknologi berjalan lancar, serta mendukung pengguna akhir.

4. *Staff IT Support:*
Staff IT Support bertugas untuk menangani masalah teknis harian yang dialami oleh karyawan, seperti perbaikan komputer, jaringan, dan perangkat lunak.
5. *Administrator Jaringan:*
Administrator jaringan memastikan jaringan perusahaan berjalan dengan baik, termasuk pemeliharaan server, pengaturan keamanan jaringan, dan pengelolaan akses jaringan.
6. *Supervisor ERP Support:*
Supervisor ERP Support Mengelola tim ERP Support dalam memastikan sistem ERP perusahaan berfungsi dengan baik, termasuk mendukung pengguna, menangani masalah teknis, dan melakukan peningkatan sistem ERP.
7. *Staff ERP Support:*
Staff ERP Support Menyediakan dukungan teknis untuk sistem ERP, membantu pengguna, memecahkan masalah, serta melakukan pemeliharaan dan pembaruan sistem.
8. *Staff Administrasi:*
Staff Administrasi Mengelola administrasi terkait sistem IT dan ERP, termasuk pencatatan, pengarsipan data, serta penyusunan laporan.
9. *Supervisor Programmer:*
Supervisor Programmer Mengawasi tim programmer, bertanggung jawab atas perencanaan dan pengembangan perangkat lunak yang digunakan perusahaan.
10. *Leader Programmer:*
Leader Programmer Memimpin tim pengembangan perangkat lunak, mengoordinasikan tugas-tugas pemrograman, memastikan pekerjaan yang dihasilkan berkualitas dan sesuai dengan standar.
11. *Staff Programmer:*
Staff Programmer Menulis, Menguji, dan memelihara kode untuk sistem dan aplikasi yang digunakan perusahaan. Staff programmer bekerjasama dengan tim untuk mengembangkan fitur-fitur baru sesuai kebutuhan perusahaan.