

BAB 2 GAMBARAN UMUM PERUSAHAAN

2.1 Sejarah Singkat Perusahaan



Gambar 2.1. Logo PT. EDS Manufacturing Indonesia

Yazaki Corporation adalah perusahaan Jepang yang bergerak dalam bidang otomotif pembuat kabel mobil. Yazaki group terdiri dari 45 negara, 140 perusahaan, dan 239.753 karyawan berdasarkan data pada bulan Juni 2021 [6]. PT. EDS Manufacturing Indonesia (PEMI) adalah perusahaan manufaktur swasta di Indonesia. PEMI merupakan salah satu anak perusahaan Yazaki dari perusahaan Jepang. Pada tahun 1989, PEMI berdiri dibawah perusahaan Yazaki Indonesia Group yang berlokasi di Jl. Raya Serang KM. 24, Balaraja, Tangerang, Banten. Perusahaan ini beroperasi sebagai anak perusahaan Yazaki Corporation, salah satu pemimpin global dalam produksi komponen otomotif. PT. EDS Manufacturing Indonesia merupakan pelopor dalam industri *wiring harness*, yang memproduksi kabel bodi mobil untuk mengalirkan arus listrik pada kendaraan motor dan mobil.

Perusahaan ini memiliki komitmen tinggi terhadap kualitas dengan prinsip "Tidak menerima produk cacat, tidak membuat produk cacat, dan tidak meloloskan produk cacat." Dengan dukungan teknologi modern dan kolaborasi erat dengan Yazaki Corporation, PT. EDS Manufacturing Indonesia terus berinovasi untuk memberikan produk berkualitas tinggi bagi pelanggan domestik maupun internasional.

2.2 Visi dan Misi Perusahaan

Visi: Menjadi perusahaan yang handal, terkemuka dan menjadi pilihan utama customer dengan memprioritaskan mutu yang baik, Keselamatan dan Kesehatan Kerja yang baik, biaya yang bersaing, dan pengirim tepat waktu yang bertumpu pada inovasi.

Misi:

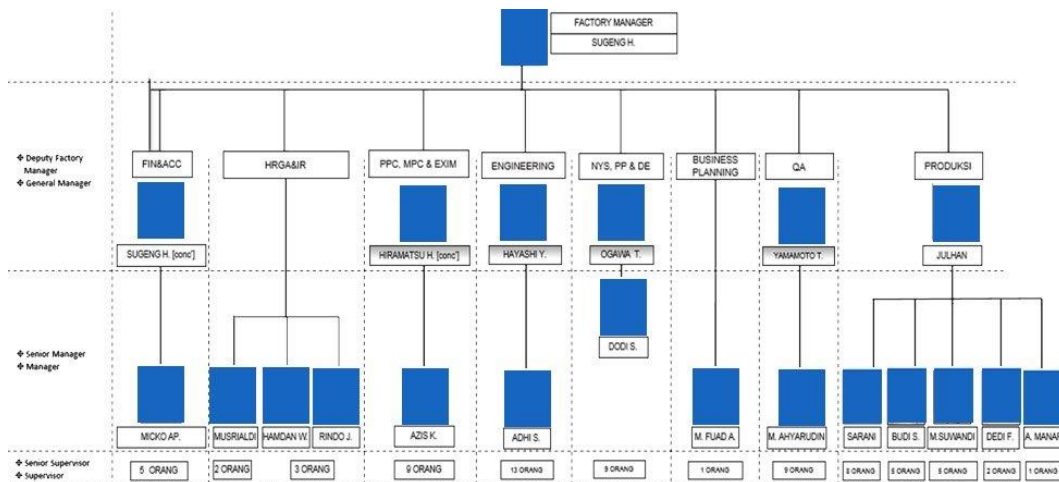
1. Secara terus menerus berinovasi untuk kemajuan perusahaan dan dapat memberikan komitmen dan nilai terbaik bagi bangsa, stakeholder, dan karyawan dengan memperhatikan kepentingan masyarakat sekitar.
2. Berkomitmen tinggi terhadap Keselamatan dan Kesehatan Kerja, serta kelestarian lingkungan dengan menaati peraturan perundang-undangan yang berlaku.

2.3 Struktur Organisasi Perusahaan

Berdasarkan gambar 2.2, struktur organisasi PT. EDS Manufacturing Indonesia menunjukkan hierarki yang jelas dan terstruktur dengan pembagian tugas yang spesifik di setiap bagian. Pada bagian puncak terdapat posisi **Factory Manager**. Di bawahnya, terdapat beberapa departemen utama, yaitu **Finance & Accounting**, **HRGA & IR**, **PPC**, **MPC & Exim**, **Engineering**, **Business Planning**, **QA**, dan **Produksi**. Setiap departemen dipimpin oleh seorang manajer atau senior manager yang bertanggung jawab atas operasional dan pencapaian tujuan masing-masing.

Pada setiap departemen, terdapat pembagian lebih lanjut dalam bentuk divisi yang lebih kecil, dengan beberapa posisi manajer dan staf yang mendukung operasional harian. Misalnya, di departemen **Finance & Accounting**, terdapat seorang manajer yang memimpin dan didukung oleh lima staf, sementara di departemen **Engineering**, terdapat seorang manajer yang memimpin dengan tiga staf yang terlibat. Di bawah divisi **Engineering**, terdapat departemen IT yang menjadi tempat saya magang sebagai **Full-stack Web Developer**. Dalam departemen IT, saya bekerja di bawah bimbingan **Senior Supervisor** dan **Supervisor**. Struktur organisasi ini menunjukkan pentingnya kolaborasi antar bagian untuk memastikan kelancaran proses produksi dan operasional perusahaan secara keseluruhan.

Struktur organisasi lengkap perusahaan dapat dilihat pada Gambar 2.2.



Gambar 2.2. Struktur Organisasi PT. EDS Manufacturing Indonesia

2.4 Produk Perusahaan

Produk utama PT. EDS Manufacturing Indonesia adalah *wiring harness*, yaitu serangkaian kabel yang dirancang untuk mengalirkan arus listrik atau sinyal dalam suatu kendaraan. Komponen ini berfungsi seperti sistem saraf dalam tubuh manusia, yang menyalurkan sinyal dan energi dari pusat kontrol ke seluruh bagian kendaraan. Dengan kualitas tinggi dan teknologi canggih, produk ini telah memenuhi standar industri otomotif internasional.