

BAB II

GAMBARAN UMUM PERUSAHAAN

2.1 Tentang PT. Bintang Toedjoe



PT. Bintang Toedjoe merupakan sebuah perusahaan yang bergerak di bidang farmasi. Perusahaan ini merupakan anak perusahaan PT.Kalbe Farma yang telah berdiri sejak 29 April 1946 oleh Hioe On Tjan, Tan Jun She, dan Tjia Pu Tjien. Nama Bintang Toedjoe (tujuh) dipilih dikarenakan Tan Jun She memiliki 7 orang putri. Dengan hanya peralatan sederhana dan karyawan yang cukup, PT.Bintang Toedjoe dapat memproduksi produk yang bergerak dibidang kesehatan untuk memenuhi permintaan pasar.

PT.Bintang Toedjoe dulunya memiliki kantor utama di Garut, namun pindah ke Jakarta Timur pada 1975. Perusahaan ini kemudian diakuisisi oleh PT. Kalbe Farma dan berkembang menjadi salah satu perusahaan farmasi yang sangat aktif dalam industri obat-obatan di Indonesia. Produk-produk yang diproduksi oleh PT.Bintang Toedjoe meliputi Extra Joss, Bejo, Komix, Femmy, EJ Sport, Herbasip, Red-G, Puyer 16, Slasi, RedGine, dan Waisan. Selain di Indonesia, PT. Bintang Toedjoe telah mengekspor produknya ke berbagai negara seperti Nigeria, Filipina, Kamboja, Hong Kong, Selandia Baru, India, Malaysia, dan Sri Langka. Banyaknya produk yang diproduksi tersebut membuat karyawan PT.Bintang Toedjoe memiliki 1.300 karyawan.

2.2 Visi Misi PT. Bintang Toedjoe

PT. Bintang Toedjoe merupakan perusahaan farmasi yang memiliki visi dan misi sebagai berikut:

VISI

Menjadi perusahaan Consumer Health terkemuka di dunia melalui produk-produk inovatif dan berkualitas tinggi, didukung oleh teknologi mutakhir dan manajemen yang unggul.

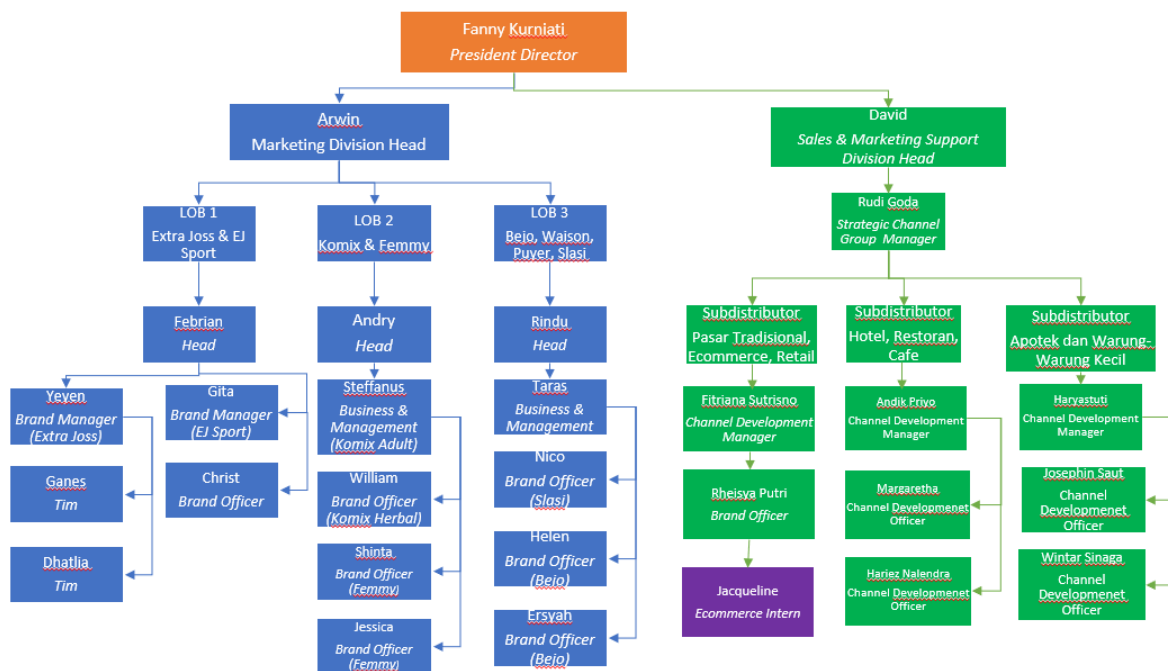
MISI

Menyediakan kesehatan untuk kualitas hidup yang lebih baik bagi semua orang.

2.3 Struktur Organisasi PT. Bintang Toedjoe

PT. Bintang Toedjoe merupakan perusahaan farmasi yang memiliki banyak divisi di dalamnya. Salah satu divisi tersebut merupakan divisi Marketing yang merupakan tempat pemegang melaksanakan aktivitas praktek kerja lapangan. Adapun struktur organisasi PT. Bintang Toedjoe sebagai berikut:





Gambar 2. 2 Struktur Divisi Marketing dan Channel PT. Bintang Toedjoe
Sumber: Perusahaan (2024)

Pada Gambar 2.2, terdapat struktur divisi Sales & Marketing Support PT. Bintang Toedjoe. Divisi Sales & Marketing Support dikepalai oleh Ibu Fanny Kurniati dengan jabatan President Director yang bertanggung jawab atas seluruh aktivitas di PT. Bintang Toedjoe. Kepala dari seluruh divisi Marketing adalah Bapak Arwin yang bertanggung jawab atas komunikasi brand-brand di LOB 1, LOB 2, dan LOB 3. Di dalam divisi Marketing, terdapat brand seluruh PT. Bintang Toedjoe yang dibagi menjadi 3 LOB. LOB-LOB tersebut dibagi berdasarkan jenis produk yang dijual di PT. Bintang Toedjoe.

LOB 1 dikepalai oleh Bapak Febrian yang merupakan Brand Group Manager dari brand Extra Joss dan EJ Sport. Di bawah Bapak Febrian, terdapat 2 orang manager bernama Yeyen dan Gita. Ibu Yeyen merupakan Brand Manager Extra Joss yang bertanggung jawab atas komunikasi brand Extra Joss. Bu Yeyen memimpin 2 orang Brand Officer yang bernama Ganes dan Dhatlia yang juga bertanggung jawab atas komunikasi brand Extra Joss. Sementara itu, Ibu Gita merupakan Brand Manager EJ Sport yang bertanggung jawab atas komunikasi

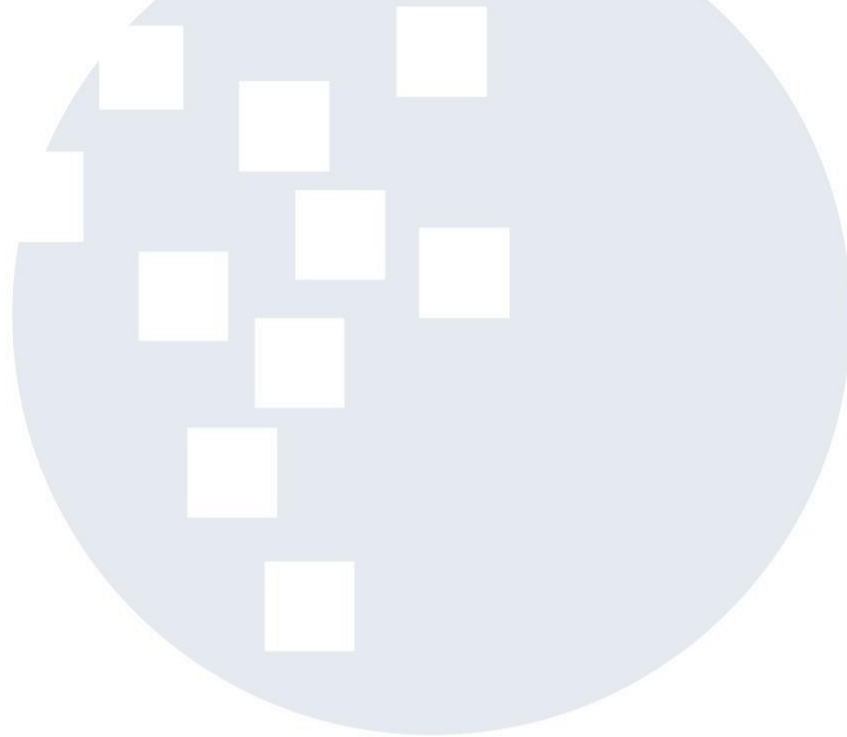
brand EJ Sport. Ibu Gita memimpin Brand Officer yang bernama Christ yang juga bertanggung jawab atas komunikasi brand EJ Sport.

LOB 2 dikepalai oleh Bapak Andry yang merupakan Brand Group Manager yang bertanggung jawab atas komunikasi brand Komix dan Femmy. Di bawah Bapak Andry, terdapat 4 orang yang bernama Steffanus sebagai Business & Management Komix Adult dan William sebagai Brand Officer Komix Herbal yang bertanggung jawab untuk komunikasi brand Komix. Shinta sebagai Brand Officer Femmy, dan Jessica sebagai Brand Officer Femmy yang bertanggung jawab atas komunikasi brand Femmy.

LOB 3 dikepalai oleh Ibu Rindu yang merupakan Brand Group Manager yang bertanggung jawab atas komunikasi brand Bejo, Waisan, Puyer, dan Slasi. Di bawah Ibu Rindu, terdapat 4 orang yang bernama Taras sebagai Business & Management, Nico sebagai Brand Officer Slasi yang bertanggung jawab atas komunikasi brand Slasi, Helen sebagai Brand Officer dan Ersyah sebagai Brand Officer Bejo yang bertanggung jawab atas komunikasi brand Bejo.

Selain divisi Marketing, terdapat juga divisi Sales & Marketing Support Division (Channel). Kepala dari divisi ini adalah Bapak David yang bertanggung jawab atas keseluruhan komunikasi penjualan dan pemasaran produk PT. Bintang Toedjoe. Bapak David memiliki bawahan bernama Bapak Rudi Goda yang bertanggung jawab atas seluruh aktivitas penyaluran produk PT. Bintang Toedjoe. Penyaluran produk di PT. Bintang Toedjoe dibagi berdasarkan 3 sub distributor berbeda. Subdist pertama disalurkan di pasar tradisional, *e-commerce*, dan *retail*. Subdist ini dikepalai oleh Ibu Ana yang merupakan manajer yang bertanggung jawab atas penyaluran di pasar tradisional, *e-commerce*, dan *retail*. Ibu Ana juga bertanggung jawab untuk Brand Officer *e-commerce* bernama Rheisya yang merupakan Mentor pemegang. Subdist kedua disalurkan ke hotel, restoran, dan kafe. Subdist ini dikepalai oleh Pak Andik yang merupakan manajer yang bertanggung jawab atas penyaluran ke hotel, restoran, dan kafe. Pak Andik juga bertanggung jawab atas 2 Brand Officer yang bernama Ibu Margaretha dan Pak Hariez. Subdist ketiga disalurkan ke warung-warung dan apotek. Subdist ini

dikepalai oleh Ibu Tuti yang merupakan manajer yang bertanggung jawab atas penyaluran ke warung-warung dan apotek. Ibu Tuti juga bertanggung jawab atas 2 Brand Officer bernama Pak Josephin dan Pak Wintar.



UMMN

UNIVERSITAS
MULTIMEDIA
NUSANTARA