



### **Hak cipta dan penggunaan kembali:**

Lisensi ini mengizinkan setiap orang untuk menggubah, memperbaiki, dan membuat ciptaan turunan bukan untuk kepentingan komersial, selama anda mencantumkan nama penulis dan melisensikan ciptaan turunan dengan syarat yang serupa dengan ciptaan asli.

### **Copyright and reuse:**

This license lets you remix, tweak, and build upon work non-commercially, as long as you credit the origin creator and license it on your new creations under the identical terms.

## BAB II

### GAMBARAN UMUM COHN & WOLFE

#### 2.1 Profil Perusahaan

Cohn & Wolfe adalah agensi multinasional yang bergerak di bidang komunikasi global dan *public relations*. Didirikan pertama kali oleh Bob Cohn dan Norman Wolfe di Atlanta, Georgia pada tahun 1970. Beranggotakan lebih dari 1,200 orang dan tersebar di berbagai negara di Amerika Utara, Eropa, Timur Tengah, Africa dan Asia. Cohn & Wolfe merupakan anggota dari WPP. WPP adalah perusahaan di bidang advertising terbesar di dunia.

WPP, yang merupakan *world leader* dalam pelayanan marketing komunikasi ini bergerak di bidang Advertising, Media Investment Management, Data Investment Management, Public Relations & Public Affairs, Branding & Identity, Healthcare Communications Direct, Digital, Promotion & Relationship Marketing serta Specialist Communications.

Cohn&Wolfe termasuk dalam anak perusahaan WPP, tergabung dengan beberapa pesaingnya dalam bidang konsultan Public Relations, yakni Hill+Knowlton Strategies, Ogilvy Public Relations Worldwide, Burson-Marsteller dan Young & Rubicam.

Cohn & Wolfe berspesialisasi pada branding dan dikenal telah mengerjakan berbagai brand brand terkenal seperti Exxon, Barclays, GlaxoSmithKline, Hennessy, Mandarin Oriental Group, Mattel, Panasonic dan masih banyak lagi. Selain itu Cohn & Wolfe juga berada dibelakang event besar dunia seperti Olympic Games, Grammy Award, sampai Golden Globes dan Live Earth.

Layanan yang diberikan Cohn&Wolfe meliputi :

1. Strategy & Planning
2. Media Relations
3. Thought leadership
4. Corporate reputation & Profiling
5. Stakeholder relations
6. CSR
7. Crisis & Issues
8. Digital
9. Media Training
10. Public Affairs
11. Business to Business Communication

Cohn & Wolfe Indonesia terletak di lokasi perkantoran yang strategis dan eksklusif, di Gedung Plaza Asia, Jl. Jendral Sudirman Kav 59, lantai 23 Unit B2, Jakarta.

Visi

The boldest, most original communications agency in the world

Misi

To build and revive iconic brands using a combination of premier technology, intriguing insights, unconventional programming and smart ideas to get propel brands forward, build business and even transform entire industries.

U M N

## 2.2 Logo

Gambar 2.1 Logo Cohn & Wolfe

The logo for Cohn & Wolfe features the word 'cohn' in a light green, lowercase, sans-serif font, followed by a blue ampersand '&', and then the word 'wolfe' in the same light green, lowercase, sans-serif font.

Sumber : [www.cohnwolfe.com](http://www.cohnwolfe.com)

Lambang Cohn & Wolfe terdiri dari huruf Cohn & Wolfe, yang diambil dari nama kedua pendirinya yakni Bob Cohn dan Norman Wolfe saat mereka mendirikan Cohn & Wolfe di Atlanta, Georgia pada tahun 1970, dimana hijau melambangkan kesegaran, fresh dan merepresentasikan ide ide yang baru dan biru melambangkan kepercayaan antara Cohn & Wolfe dengan para kliennya.

## 2.3 Klien

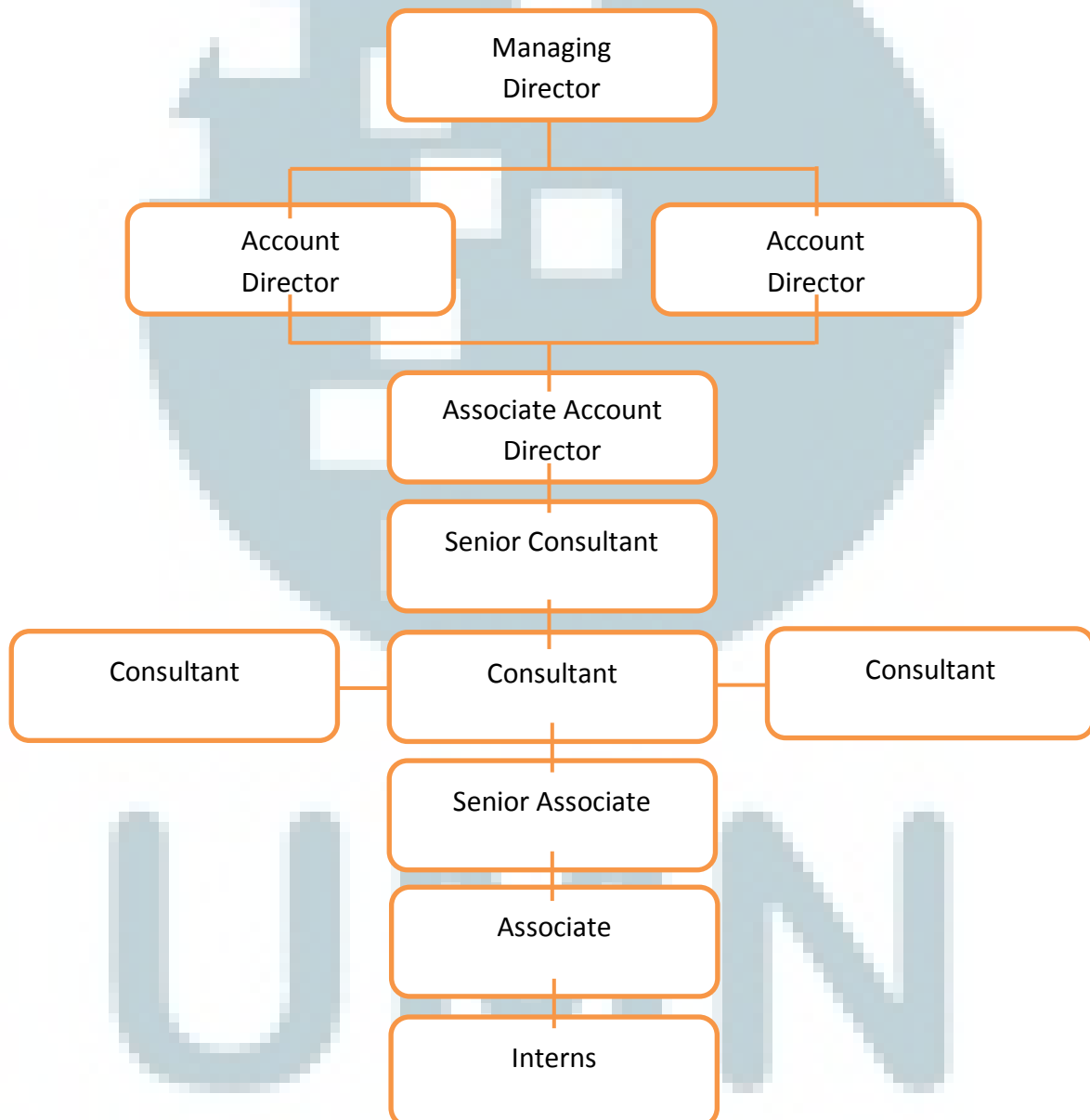
Cohn & Wolfe Indonesia saat ini telah menangani berbagai klien dalam maupun luar negeri, diantaranya adalah :

1. Pertamina
2. Dell
3. Henkel
4. Asia Pulp & Paper
5. Qantas
6. Path
7. Potato Head Family
8. Tourism Australia
9. Big Data
10. Biznet
11. GlaxoSmithKline (Panadol)
12. Epicor dan Kerastase (Dalam tahap Pitching)

## 2.4 Struktur Organisasi

Berikut merupakan struktur organisasi dari Cohn & Wolfe Indonesia. Pada penerapannya, hirarki dari struktur organisasi tidak terlalu terlihat dengan nyata, dan tiap bagian bekerja sama sebagai sebuah tim, dan menangani klien yang sesuai dengan kemampuan dan ketertarikan mereka.

Bagan 2.1 Struktur Organisasi Cohn & Wolfe Indonesia



**Sumber : Amanda Vebryanti, Senior Associate Cohn & Wolfe Indonesia**

## **2.5 Ruang Lingkup Kerja Divisi Terkait**

Berikut adalah keterangan mengenai tugas dan ruang lingkup kerja para karyawan menurut jabatan di Cohn & Wolfe Indonesia

### **2.5.1 Managing Director**

Bertugas untuk mengelola seluruh bagian divisi, memastikan perusahaan berjalan dengan baik, dan menjadi penghubung utama antara Cohn & Wolfe dan klien.

### **2.5.2 Account Director**

Bertugas untuk mencari klien baru untuk menjalin kerjasama bersama, dilakukan dengan melakukan referensi, menjaga klien yang telah ada, dan mempresentasikan Cohn & Wolfe kepada calon klien.

### **2.5.3 Associate Account Director**

Bertugas untuk membantu keperluan Account Director dalam mencari klien baru, serta melakukan pitching dengan calon klien.

### **2.5.4 Senior Consultant**

Bertugas menganalisa, membuat strategi komunikasi, mengimplementasi dan melakukan evaluasi terhadap pada strategi yang telah diterapkan.

### **2.5.5 Consultant**

Bertugas untuk membantu Senior Consultant, menganalisa, membuat strategi, mengimplementasikannya serta mengevaluasi strategi yang telah diterapkan.

### **2.5.6 Senior Associate**

Bertugas untuk membantu Senior Consultant dan Consultant dalam hal research serta mempersiapkan segala keperluan event seperti press release dan media kit.

### **2.5.7 Associate**

Bertugas dibawah Senior Associate, membantu tugas Senior Associate dalam menyiapkan kebutuhan kebutuhan yang terkait dengan keperluan event serta keperluan klien.

### **2.5.8 Interns**

Bertugas membantu tim dalam segala keperluan, research, media monitoring, dan media relations seperti media calling, dan konfirmasi.

