



### **Hak cipta dan penggunaan kembali:**

Lisensi ini mengizinkan setiap orang untuk menggubah, memperbaiki, dan membuat ciptaan turunan bukan untuk kepentingan komersial, selama anda mencantumkan nama penulis dan melisensikan ciptaan turunan dengan syarat yang serupa dengan ciptaan asli.

### **Copyright and reuse:**

This license lets you remix, tweak, and build upon work non-commercially, as long as you credit the origin creator and license it on your new creations under the identical terms.

## BAB II

### GAMBARAN UMUM PERUSAHAAN

#### 2.1 Sejarah Singkat Perusahaan

PT. KEA Panelindo didirikan sejak tahun 2013 pada bulan Februari. Perusahaan ini bergerak di bidang perlengkapan rumah tangga yang berupa *furniture* (panel). PT. KEA Panelindo merupakan salah satu anak perusahaan dari PT. Cahaya Buana Intitama. PT. Cahaya Buana Intitama memiliki beberapa anak perusahaan yang bergerak di bidang yang sama dengan PT. KEA Panelindo, yaitu PT. Cahaya Buana Intitama 2 dan PT. Cahaya Buana Kemala yang masing-masing bergerak di bidang *furniture*. Produk yang dihasilkan oleh perusahaan tersebut sudah cukup terkenal dipasaran, terutama di pasar *furniture*, yaitu Napolly, Big Land, Big Star, dan Big Boxer.

Untuk PT. KEA Panelindo sendiri memiliki produk yang dikenal dipasaran, yaitu Big Panel dan Apanel. Apanel adalah produk yang berlisensi untuk karakter dari Disney, Warner Bros, San Rio, dan Upin Ipin yang didapat dari pemegang lisensi resmi di Indonesia. Sampai saat ini PT. KEA Panelindo memiliki karyawan sebanyak kurang lebih 300 orang.

##### 2.1.1 Logo Perusahaan



Gambar 2.1. Logo PT. KEA Panelindo

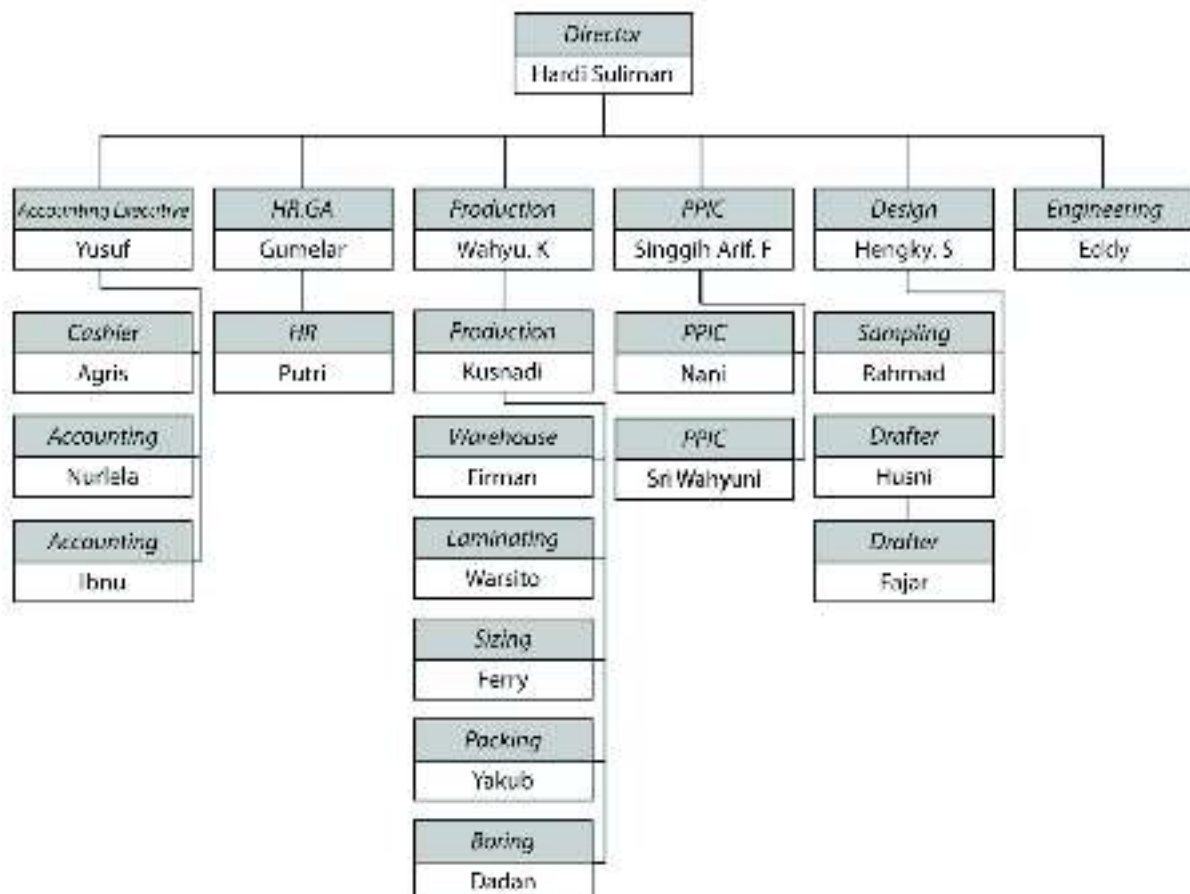
### 2.1.2 Visi Misi Perusahaan

PT. KEA Panelindo memiliki visi bertekad menjadi perusahaan furnitur yang memimpin pasar dan memiliki citra positif serta kondusif bagi semua pihak sehingga diakui sebagai aset nasional.

Sedangkan misi dari PT. KEA Panelindo adalah perusahaan furnitur yang berkarya unggul dalam berbagai aspek untuk memberikan kepuasan bagi pelanggan, karyawan, pemegang saham, negara, dan masyarakat.

### 2.2 Struktur Perusahaan

Pembagian struktur perusahaan di PT. KEA Panelindo :



Gambar 2.2. Struktur perusahaan PT. KEA Panelindo