



### **Hak cipta dan penggunaan kembali:**

Lisensi ini mengizinkan setiap orang untuk menggubah, memperbaiki, dan membuat ciptaan turunan bukan untuk kepentingan komersial, selama anda mencantumkan nama penulis dan melisensikan ciptaan turunan dengan syarat yang serupa dengan ciptaan asli.

### **Copyright and reuse:**

This license lets you remix, tweak, and build upon work non-commercially, as long as you credit the origin creator and license it on your new creations under the identical terms.

## BAB II

### GAMBARAN UMUM PERUSAHAAN

#### 2.1 Profile PT. Erajaya Swasembada, Tbk

|         |  |
|---------|--|
| Address | Jl Hayam Wuruk No. 108 Maphar<br>Taman Sari, Jakarta Barat 11160 |
| Phone   | (021) 62308883   |
| Fax     | (021) 62308892   |
| Website | <a href="http://www.erajaya.com">www.erajaya.com</a>             |

##### 2.1.1 Tentang Perusahaan

PT Erajaya Swasembada Tbk berdiri sejak tahun 1996 sebagai perusahaan yang bergerak pada unit distribusi dan bisnis ritel perangkat telekomunikasi, meliputi ponsel, kartu SIM, voucher top up Prabayar, aksesoris, dan berbagai macam gadget elektronik lainnya. Erajaya group menawarkan sebuah wadah jaringan distribusi yang kuat kepada produsen perangkat mobile dan operator jaringan seluler untuk mendistribusikan produknya di Indonesia.

Berdasarkan sebuah studi yang dilakukan oleh Frost dan Sullivan, Erajaya Group telah menjadi pemimpin distributor produk telekomunikasi seluler terkemuka di Indonesia dengan pangsa pasar sebesar 32% pada tahun 2012. Hingga Juni 2013, Erajaya Group telah mengoperasikan 88 pusat distribusi dan 423 gerai ritel di 17 provinsi di Indonesia, selain itu Erajaya Group telah menjalin kemitraan strategis dengan 13 merek terkenal yaitu Acer, Apple, Asus, Blackberry, Dell,

HTC, Huawei, Lenovo, LG, Motorola, Nokia, Samsung, dan Sony. Selain itu, Erajaya Group juga membentuk kemitraan dengan produk jaringan seluler seperti Axis, Esia, Indosat, Telkomsel dan XL untuk mendistribusikan produk mereka.

Sebagai perusahaan telekomunikasi terbesar di Indonesia, Erajaya pun meluncurkan sebuah merek ponsel sendiri bernama Venera. Venera adalah sebuah ponsel pintar berbasis Android yang dijual dengan harga yang terjangkau. Ponsel Venera ini pun telah beredar dikalangan masyarakat sejak tahun 2009 yang lalu.

Dominasi pasar yang dimiliki oleh Erajaya tidak lepas dari strategi dan distribusi ritel yang dimiliki. Sejak tahun 2011, Erajaya memperkuat kekuatan ritel dengan membentuk One Stop Shopping Outlet yang dikenal dengan Erafone Megastore. Selain itu, Erajaya juga membuka sebuah gerai ritel berbasis OS pertama di dunia atas hasil kerja sama dengan Google bernama Android Nation. Android Nation adalah sebuah gerai ritel yang khusus menangani sistem operasi Android. Outlet ini pertama kali diluncurkan pada Juli 2012 dan hingga akhir semester pertama tahun 2013 telah terdapat empat gerai Android Nation.

Erajaya Group melalui anak perusahaannya PT Data Citra Mandiri pun mengakuisisi iBox dan bisnis ritel. iBox merupakan ritel terkemuka yang khusus menjual produk bermerek Apple. Hal ini merupakan langkah strategis yang diambil Erajaya Group untuk semakin memperluas jaringan ritel dan distribusi.

Seiring dengan perkembangan e-commerce di Indonesia, Erajaya Group meluncurkan sebuah situs jual beli yaitu erafone.com pada awal tahun 2012. Perkembangan yang strategis melalui saluran ini terlihat dari peningkatan transaksi konsumen serta kepercayaan yang diberikan oleh produsen merek untuk bekerja sama dengan erafone.com untuk meluncurkan produk baru yang dimiliki mereka.

PT Erajaya Swasembada go public pada tahun 2011 serta melayang saham sebesar 31,7% di Bursa Efek Indonesia. Pada September 2012, PT Eralink International sebagai pemegang saham pengendali menjual tambahan 8,3% sahamnya. Hingga akhir tahun 2012, sebanyak 40,03% saham dimiliki oleh publik.

## 2.1.2 Visi dan Misi perusahaan

### 2.1.2.1 Visi Perusahaan

Menyediakan perangkat bergerak (mobile products) dan solusi untuk meningkatkan kualitas dan gaya hidup

### 2.1.2.2 Misi Perusahaan

Menjadi perusahaan terdepan di bidang distribusi yang memiliki akses langsung kepada konsumen dan retailer secara terintegrasi, yang menyediakan rangkaian lengkap perangkat bergerak (mobile products) dan solusi

### 2.1.2.3 Nilai Perusahaan

#### a. Integritas :

Mengedepankan nilai-nilai kejujuran, akuntabilitas, dan tanggung jawab dalam berurusan dan berinteraksi dengan semua pemangku kepentingan (stakeholders)

#### b. Dinamis dan Inovatif :

Dapat dengan cepat beradaptasi terhadap segala bentuk perubahan dan perkembangan bisnis yang akan terjadi dan dengan cepat dan tanggap mencari solusi. Serta mengedepankan nilai kreatif dan inovatif.

#### c. Menghormati Sesama :

Menghargai dan menghormati segala individu dengan perbedaan yang ada untuk menciptakan kerja sama dan lingkungan kerja yang baik.

d. Berorientasi pada Pelanggan :

Selalu mengutamakan kepuasan pelanggan dengan cara memberikan pelayanan yang terbaik kepada pelanggan.

e. Belajar Tanpa Batas :

Terus menerus mempelajari hal-hal baru yang muncul dikehidupan masyarakat. Melalui pembelajaran secara terus-menerus akan membantu dalam pengembangan individu.

### 2.1.3 Logo dan Filosofi



Gambar 2.1 Logo Perusahaan

Sumber : Corporate Identity Manual PT. Erajaya Swasembada, Tbk

Pembuatan logo erajaya terinspirasi dari visi dan misi perusahaan yaitu untuk terus maju dan berkembang dan refleksi dari komitmen yang dibangun oleh PT. Erajaya Swasemba, Tbk untuk masyarakat dan kelompok usaha.

Penggambaran bentuk elips atau lengkungan melambangkan karakter perusahaan yaitu inovatif dan dinamis dalam mengikuti perkembangan dunia bisnis. Gambar dua garis berwarna merah diatas lingkaran elips melambangkan jiwa kompetisi yang dimiliki oleh perusahaan baik untuk internal maupun eksternal.

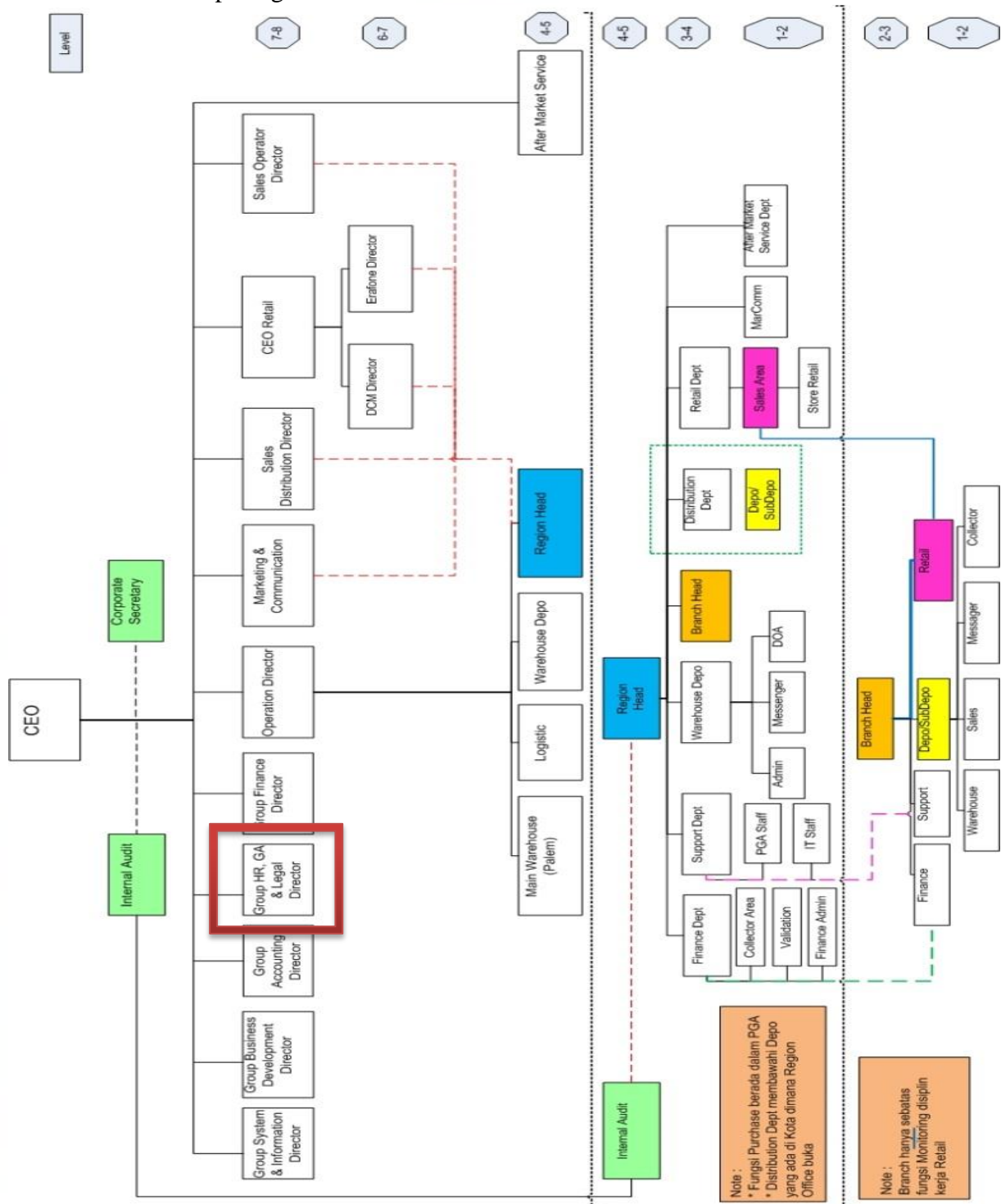
Gaya penulisan erajaya yang digunakan tanpa huruf kapital bertujuan untuk menciptakan kesan ramah dan tidak kaku sebagai refleksi dari karakter perusahaan yang berorientasi pada pasar. Penggambaran yang menyatu antara logo simbol dan logo huruf

menyatakan PT. Erajaya Swasembada adalah sebuah kelompok usaha yang solid satu dengan yang lainnya dan akan terus berkembang



## 2.1.4 Struktur Organisasi

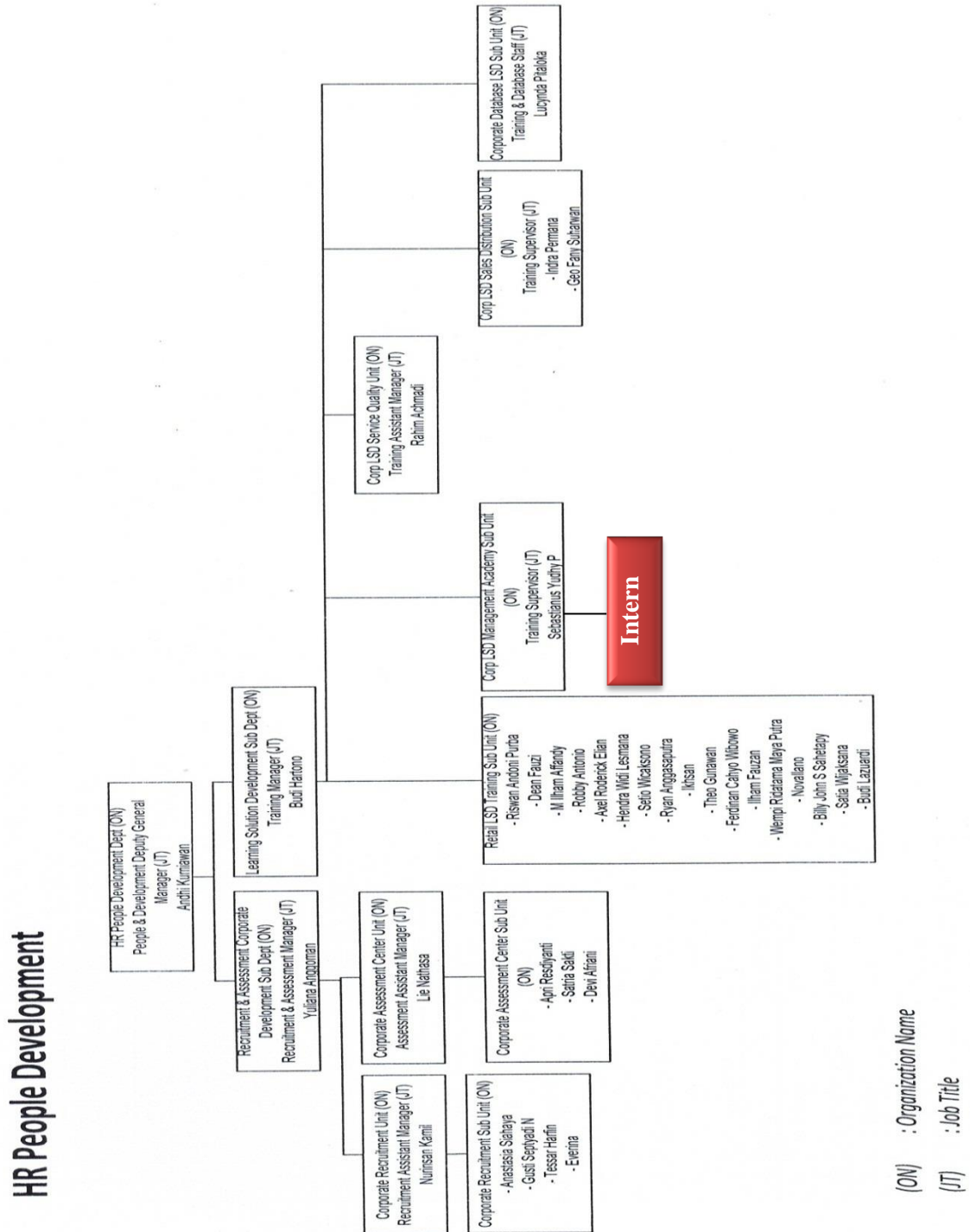
Struktur organisasi PT. Erajaya Swasembada, Tbk dapat dilihat pada gambar berikut ini :



Gambar 2.2 Struktur Organisasi PT. Erajaya Swasembada, Tbk

Sumber : Company Profile PT. Erajaya Swasembada, Tbk

Struktur organisasi dalam departemen Human Resources People Development di PT. Erajaya Swasembada, Tbk. dapat dilihat pada bagan berikut:



Gambar 2.3 Struktur Organisasi HRPD Dept  
Sumber : Company Profile PT. Erajaya Swasembada, Tbk



- 2.1.5 Unit Bisnis PT Erajaya Swaembada, Tbk  
a. PT. Telemata Arta Mandiri (TAM)



*Gambar 2.4 Logo PT. Teletama Artha Mandiri*

*Sumber : [www.erajaya.com](http://www.erajaya.com)*

PT. Telemata Artha Mandiri adalah perusahaan distribusi perangkat telepon seluler di Indonesia yang telah berdiri sejak tahun 2004. Sejak berdirinya, perusahaan ini menjadi distributor utama bagi Sony Ericsson dan menjadi distributor tunggal bagi merek Samsung dan Blackberry. Titik distribusi yang dimiliki oleh TAM telah menyebar ke hampir seluruh penjuru Indonesia dengan titik konsentrasi pada pulau besar seperti Jawa, Sumatera, dan Kalimantan. Perusahaan kini telah memiliki 2.093 retail di seluruh Indonesia.

- b. PT. Erafone Artha Retailindo (Erafone)



*Gambar 2.5 Logo PT. Erafone Artha Retailindo*

*Sumber : [www.erajaya.com](http://www.erajaya.com)*

PT. Erafone Artha Retailindo merupakan unit bisnis Erajaya yang menaungi gerai-gerai ritel Erafone di seluruh Indonesia. Erafone merupakan gerai ritel yang menawarkan berbagai macam produk ponsel dari berbagai merek kepada masyarakat. Sebagai retail ponsel terbesar, erafone berusaha untuk terus menjaga komitmennya yaitu senantiasa berinovasi demi memenuhi tuntutan kebutuhan telekomunikasi dan pasar. Erafone telah memiliki lebih dari 200 gerai ritel dan 18 kantor

cabang di berbagai kota di Indonesia. Hingga saat ini erafone menyediakan produk ponsel dan tablet dari berbagai macam merek ternama seperti Apple, Samsung, Nokia, Xiaomi, Asus, Smartfren, LG, Lenovo, Motorola, Blackberry, Acer, dan Venera. Selain itu, erafone juga menawarkan pilihan produk operator dan aksesoris.

c. PT. Sinar Eka Selaras



*Gambar 2.6 Logo PT. Sinar Eka Selaras*

*Sumber : [www.erajaya.com](http://www.erajaya.com)*

PT. Sinar Eka Selaras merupakan perusahaan yang menjadi satu-satunya pendistribusi merek Dell Streak di Indonesia pada tahun 2010. Namun pada tahun 2011, PT. Sinar Eka Selaras berhasil menjadi pendistribusi Dell Streak di seluruh Asia Pasifik. Selain itu, mereka juga mendistribusikan produk iPhone 3GS dan iPhone 4 ke seluruh Indonesia. Perusahaan ini menjalin kemitraan dengan PT. XL Axiata dan Erafone.

d. PT. Data Citra Mandiri (iBox)



*Gambar 2.7 Logo PT. Data Citra Mandiri (iBox)*

*Sumber : [www.erajaya.com](http://www.erajaya.com)*

PT. Data Citra Mandiri merupakan reseller premium bagi merek Apple dan mengkhususkan diri dalam berbagai macam produk Apple, software, aksesoris dan perlengkapan lainnya. iBox mengangkat konsep sebagai one-stop shop yang memberikan pengalaman berbelanja produk digital Apple yang

berbeda. iBox juga memiliki Apple Authorized Service Provider pertama di Indonesia yang mendapatkan penghargaan sebagai Apple Premium Service Provider dan merupakan satu-satunya gerai ritel yang memiliki Apple Authorized Training Center untuk memberikan pelatihan dan coaching mengenai produk dan perangkat lunak Apple.

e. PT. Prakarsa Sentosa Prima (PPS)



*Gambar 2.8 Logo PT. Prakarsa Sentosa Prima*

*Sumber : [www.erajaya.com](http://www.erajaya.com)*

PPS merupakan sumber elektronik bagi Erajaya Group untuk produk voucher operator serta transaksi voucher games. PPS telah berhasil membangun kerja sama dan membentuk koneksi dengan beberapa ratus ritel dan mitra masyarakat seperti Erafone, Gramedia, AMX, Nahatul Ulama, dll.

f. PT. Multi Media Seluler (MMS)



*Gambar 2.9 Logo PT. Multi Media Seluler*

*Sumber : [www.erajaya.com](http://www.erajaya.com)*

PT. Multi Media Seluler merupakan distributor khusus untuk provider Indosat. MMS telah berhasil mendistribusikan Indosat di Jakarta, Pekanbaru, Lampung, Sintang, Surabaya, Balikpapan, Bone, Gresik, Sengkang, dan Papua.

g. PT. Data Media Telekomunikasi (DMT)



Gambar 2.10 Logo PT. Data Media Telekomunikasi

Sumber : [www.erajaya.com](http://www.erajaya.com)

DMT merupakan distributor yang dikhususkan untuk provider XL dan Axis. DMT mendistribusikan provider XL ke beberapa daerah seperti Tasikmalaya dan Ciamis. Sedangkan untuk Axis, DMT mendistribusikannya ke kota Bandung dan Surabaya.

## 2.2 Ruang Lingkup Kerja

Sub Department Learning Solution Development Program berada di bawah Department Human Resources People Development. Learning Solution Development merupakan divisi yang bergerak pada komunikasi yang ditujukan untuk perubahan sikap maupun perilaku dari *audience* yang disasar. Sub Dept LSD bertugas untuk meningkatkan komunikasi internal di dalam perusahaan melalui *tools-tools* yang dibangun.

Salah satu cara yang dilakukan oleh LSD untuk meningkatkan *internal communication* adalah dengan membangun sebuah website internal. Dimana website tersebut telah dilengkapi dengan kompetensi artikel yang dapat menambah wawasan karyawan, quotes of the day yang dapat memotivasi karyawan, dan tersedia forum diskusi antar karyawan yang membahas mengenai perkembangan teknologi komunikasi.

Selain website internal, PT Erajaya Swasembada, Tbk juga memanfaatkan media sosial sebagai sarana komunikasi internal. Dalam hal ini diberikan tanggung jawab untuk membangun media sosial internal berupa twitter. Cara lain yang dilakukan LSD dalam meningkatkan *internal communication* adalah dengan melakukan email blast kepada seluruh karyawan Erajaya, dimana email tersebut

berisikan *quotes of the day* dan ajakan untuk membuka website internal serta pengingat undangan kepada karyawan untuk hadir dalam berbagai pelatihan yang akan diadakan.

