



### **Hak cipta dan penggunaan kembali:**

Lisensi ini mengizinkan setiap orang untuk menggubah, memperbaiki, dan membuat ciptaan turunan bukan untuk kepentingan komersial, selama anda mencantumkan nama penulis dan melisensikan ciptaan turunan dengan syarat yang serupa dengan ciptaan asli.

### **Copyright and reuse:**

This license lets you remix, tweak, and build upon work non-commercially, as long as you credit the origin creator and license it on your new creations under the identical terms.

## BAB II

### GAMBARAN UMUM PERUSAHAAN

#### 2.1 Profil Perusahaan



cohn&wolfe



Alamat : Plaza Asia  
Jl. Jendral Sudirman kav 59  
23<sup>rd</sup> Floor Unit B2  
Jakarta, 12190  
Indonesia

Telepon : (021) 5151536

Website : [www.cohnwolfe.com](http://www.cohnwolfe.com)

Cohn&Wolfe merupakan sebuah agensi PR berskala internasional. Berada dibawah naungan WPP, sebuah perusahaan *advertising* terbesar yang berasal dari Inggris membuat Cohn&Wolfe berhasil sukses selama lebih dari 40 tahun dan memiliki tenaga profesional sebanyak 1.200 orang. Didirikan oleh Bob Cohn & Norman Wolfe pada tahun 1970 di Atlanta, Georgia, saat ini Cohn&Wolfe sudah

memiliki 72 cabang yang tersebar di seluruh dunia mulai dari Amerika, Eropa, Timur Tengah, Afrika, dan Asia.

Di Indonesia sendiri Cohn&Wolfe merupakan salah satu perusahaan agensi PR yang cukup memimpin dalam kategori PR Consultant. Ide-ide kreatif yang berhasil dihasilkan oleh para tim Cohn&Wolfe membuat banyak perusahaan memercayakan mereknya kepada Cohn&Wolfe. Cohn&Wolfe saat ini telah menangani beragam klien dari bermacam-macam industri dan bidang berbeda, seperti penerbangan, minyak dan gas, media sosial, kuliner, hingga pariwisata. Berikut merupakan beberapa klien yang ditangani oleh Cohn&Wolfe Indonesia baik dari dalam maupun luar negeri:








PTT<sup>®</sup>  
*Family*

Moët Hennessy

Sebagai praktisi profesional dalam bidang PR, kemampuan untuk dapat menjalin hubungan yang baik dengan para pemangku kepentingan (*stakeholders*) merupakan hal yang penting karena ini menentukan keberhasilan dan kelancaran setiap kegiatan atau implementasi PR. Beberapa pihak yang menjadi stakeholders dalam sebuah agensi PR selain klien adalah media, analis industri, dan vendor. Karena keberhasilan Cohn&Wolfe dalam mengelola ini, Cohn&Wolfe berhasil dinobatkan sebagai *Agency of The Year* selama empat tahun berturut-turut dari 2009 sampai 2013 oleh *PR Week Awards*.

Sebagai sebuah agensi PR profesional yang menyediakan jasa konsultasi di bidang PR, Cohn&Wolfe memberikan berbagai jenis kebutuhan konsultasi yang dibutuhkan perusahaan. Dalam melaksanakan tugasnya, ada beberapa jasa yang

diberikan oleh Cohn&Wolfe kepada klien. Berikut ini adalah beberapa jasa yang disediakan, dan dapat dipilih dan disesuaikan dengan kebutuhan klien:

- 
- a. *Strategy & planning*
  - b. *Business to business communications*
  - c. *Public affairs*
  - d. *Media training*
  - e. *Digital*
  - f. *Crisis & issues*
  - g. *CSR*
  - h. *Stakeholder relations*
  - i. *Corporate reputation & profiling*
  - j. *Thought leadership*
  - k. *Media relations*
  - l. *Media monitoring*
  - m. *Events*

Keberhasilan dalam sebuah aktivitas PR, Cohn & Wolfe melaksanakan aktivitasnya dengan langkah-langkah yang strategis dan kreatif untuk mencapai objektif yang diminta dari sang klien. Berikut adalah gambaran secara *step by step* mengenai proses Cohn & Wolfe melaksanakan aktivitasnya sebagai PR *Consultant*.

- a. *Insights & Strategy*
  - 1) *Primary & secondary consumer research*

- 2) *Digital & social media intelligence*
- 3) *Brand asset valuator*
- 4) *20/20 foresight*

b. *Creative*

- 1) *Creative concepting*
- 2) *Integrated campaign development*
- 3) *Graphic art & print design*
- 4) *Digital design*
- 5) *Multi-media storytelling & content production*

c. *360° Activation*

- 1) *Strategic messaging*
- 2) *Media analyst & influencer relations*
- 3) *Digital & social media experiences*
- 4) *Event production & grassroots marketing*
- 5) *Multicultural marketing*

d. *Measurement*

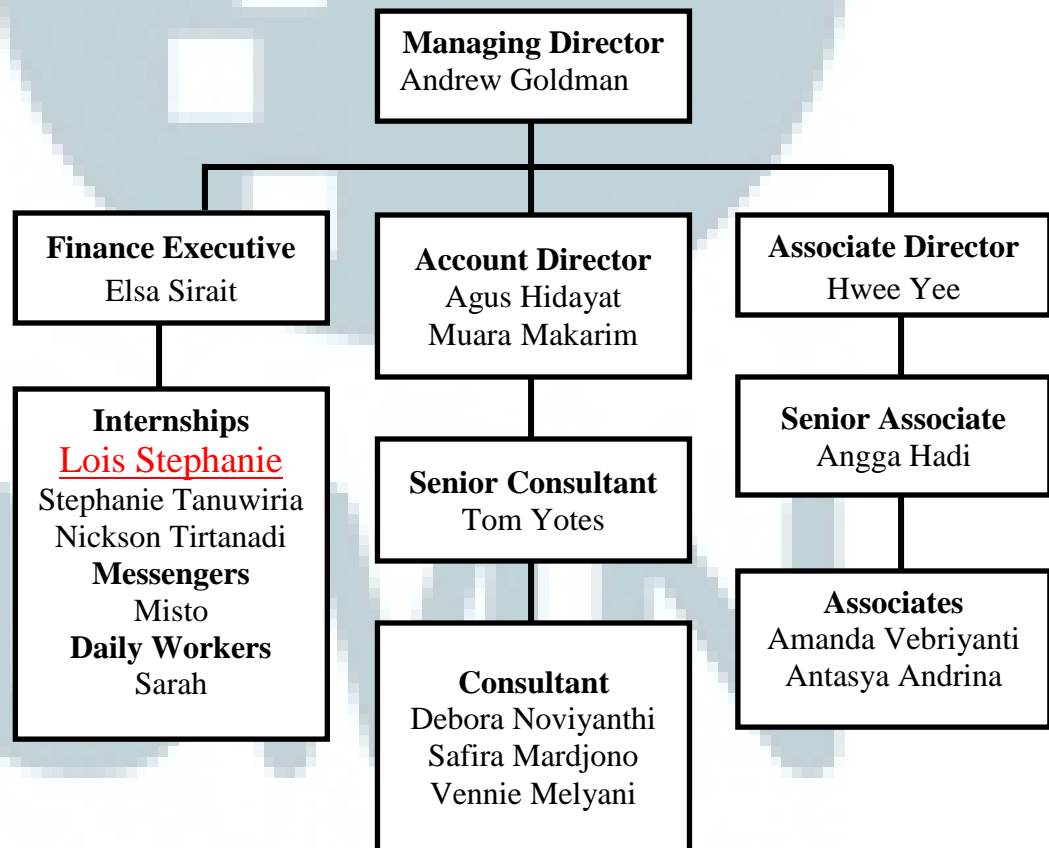
- 1) *Measurement strategy*
- 2) *Pre-campaign benchmarking*
- 3) *Integrated measurement dashboards*
- 4) *Ongoing optimization*

5) ROI analysis

Di bawah ini merupakan struktur organisasi Cohn&Wolfe, yaitu:

Bagan 2.1 Struktur Organisasi di Cohn&Wolfe

Struktur Organisasi Cohn & Wolfe





## 2.2 Ruang Lingkup Kerja Divisi Terkait

Praktik kerja yang dilakukan oleh penulis di Cohn&Wolfe adalah sebagai peserta magang yang kegiatan kerjanya langsung berinteraksi dengan para konsultan dan asosiat yang ada di Cohn&Wolfe. Karyawan yang tidak terlalu banyak membuat hubungan dan proses interaksi yang penulis lakukan dengan para karyawan menjadi lebih baik dan intensif.

Setiap peserta magang diberi tanggungjawab masing-masing untuk melakukan berbagai tugas dan pekerjaan terkait klien perusahaan. Pekerjaan diberikan oleh para konsultan dan asosiat yang membutuhkan bantuan peserta magang untuk melaksanakan tugas tersebut.

Kegiatan yang dilakukan oleh peserta magangpun beragam. Dimulai dari melakukan kegiatan media monitoring, research, *brainstorming* ide kegiatan untuk klien, terlibat dalam sebuah *event* yang dimulai dari persiapan *pre-event*, yaitu mencari tempat, mengirim undangan terhadap rekan-rekan media, *follow-up* media, pada saat *event* berlangsung, yaitu mendampingi klien saat acara berlangsung dan saat kegiatan wawancara berlangsung, hingga *post-event*, yaitu membuat laporan akhir dari *event* yang dilakukan berikut *media coverage* yang didapat saat *event* berlangsung.