



# Pedoman Identitas Visual

---

*Visual Identity Guidelines*





**SEHAT**  
**WARNA-WARNI,**  
**#1 DI HATI !**





Hak Cipta © 2024 oleh

**Felicia Elsa Daniswara**

Seluruh hak cipta dilindungi oleh undang-undang. Tidak ada bagian dari publikasi ini yang boleh diproduksi atau dikirim dalam bentuk dan dengan cara apapun, elektronik maupun cetak termasuk fotokopi, rekaman atau penyimpanan informasi apapun tanpa izin tertulis dari penerbit dan pemilik hak cipta, kecuali dalam tujuan studi.

**Kontak**

[contact.feliciaelsa@gmail.com](mailto:contact.feliciaelsa@gmail.com)

Cetakan pertama: Desember 2024





## Kata Pembuka

Bakmie Ayam Pelangi merupakan sebuah restoran bakmi yang telah berdiri sejak tahun 2004 dengan berbagai varian menu. Sebagai salah satu restoran yang menjual bakmi, Bakmie Ayam Pelangi memiliki potensi untuk terus berkembang dan dikenal sebagai pelopor ide menu makanan mie dengan konsep warna-warni di Indonesia.

Pedoman identitas visual ditetapkan sebagai acuan dasar dalam memahami cara berkomunikasi dan menyelaraskan identitas secara konsisten. Pedoman ini merangkum konsep dan pilar pembangun identitas, panduan penerapan identitas, dan hasil penerapan identitas pada berbagai media.

# Daftar Isi

<b>KATA PEMBUKA</b>	<b>3</b>		
<b>DAFTAR ISI</b>	<b>4</b>		
<b>01 STRATEGI BRAND</b>	<b>5</b>		
• Latar Belakang	6		
• Tentang Merek	7		
• Posisi Merek	8		
• Mantra Merek	9		
• Nilai Merek	10		
• Kepribadian Merek	11		
• Big Idea dan Tagline	12		
<b>02 LOGO DAN SISTEM IDENTITAS</b>	<b>13</b>		
• Konsep Logo	14		
• Filosofi Logo	15		
• Rumus Skala Logo	16		
• Sistem Logo	17		
• Panduan Warna	18		
• Perlakuan Logo	19		
• Varian Logo	20		
• Tipografi	21		
• Supergrafis	22		
• Maskot	23		
• Fotografi	27		
<b>03 MEDIA KOLATERAL</b>	<b>29</b>		
• Seragam	30		
• Apron	31		
• Amplop	32		
• Kop Surat	33		
• Kartu Nama	34		
• Kertas Struk	35		
• Bungkus Alat Makan	36		
• Nomor Meja	37		
		• Kertas Alat Makan	38
		• Mangkuk	39
		• Kemasan Take-Away	40
		• Buku Menu	41
		• Lanyard	42
		• Pulpen	43
		• Reusable Bag	44
		<b>04 MEDIA PROMOSI</b>	<b>45</b>
		• Konten Instagram	46
		• Motorcycle Delivery	47
		• Standee Mascot	48
		• Merchandise	49



## Strategi Brand

- Latar Belakang
- Tentang Merek
- Posisi Merek
- Mantra Merek
- Nilai Merek
- Kepribadian Merek
- Big Idea dan Tagline

## Latar Belakang

### *Background Story*



Bakmie Ayam Pelangi merupakan sebuah restoran bakmi yang telah berdiri pada tahun 2004 dengan menu bermayoritas rebusan. Awal mula diberdirikannya Bakmie Ayam Pelangi adalah sebuah kisah dimana pemilik Bakmie Ayam Pelangi tidak memiliki pekerjaan selama 3 bulan. Hingga pada suatu hari, pemilik mendapatkan ilham untuk membuat bakmi dengan konsep 'pelangi', layaknya sebuah pelangi yang timbul setelah hujan badai. Melihat banyaknya anak-anak dan orang dewasa yang tidak menyukai sayur-sayuran, maka terciptalah bakmi berwarna-warni yang terbuat dari sari sayur.

### Visi

Menjadi perusahaan bakmi skala nasional yang mengutamakan kepuasan pelanggan dan kesejahteraan karyawan dengan menyajikan makanan berkualitas serta pelayanan terbaik yang cepat dan bersahabat.

### Misi

- Memberikan pelayanan terbaik, ramah, dan cepat untuk kepuasan pelanggan
- Menjaga kualitas rasa dan kebersihan makanan dan minuman
- Membangun dan menjaga manajemen yang solid



## Tentang Merek

*About Brand*

Bakmie Ayam Pelangi menawarkan berbagai variasi menu yang menarik dan sehat. Menu yang menjadi keunggulannya adalah 'mie ayam pelangi', yakni sebuah menu olahan mie yang memiliki tiga warna utama, yaitu hijau, oranye, dan ungu. Warna yang dimiliki bukan berasal dari zat pewarna, melainkan dari sari sayur sawi, wortel, dan bit, tanpa bahan pengawet. Hal ini membuat mie ayam pelangi sehat untuk dikonsumsi khalayak luas.





## Posisi Merek

*Brand Positioning*

*Posisi merek adalah suatu tindakan membangun keunggulan merek yang kompetitif dan sebagai cara untuk menempatkan merek di benak masyarakat*

### POINT OF Parity

Restoran dengan kombinasi kata “bakmi” dan “pelangi” yang menggunakan mie dengan konsep warna-warni.

### POINT OF Difference

Pelopor bakmi dengan konsep warna-warni di Indonesia yang juga menawarkan variasi menu lainnya selain olahan bakmi.

### FRAME OF Reference

Restoran yang menawarkan bakmi dengan helai berwarna-warni seperti pelangi.

**Catatan:**

- *Point of parity menyatakan kesamaan dengan merek kompetitor*
- *Point of difference merupakan keunggulan dari merek*
- *Frame of reference merupakan kompetitor sejenis*

## Mantra Merek

Brand Mantra

*Mantra merek merupakan cerminan representasi bersifat esensial dari sebuah merek*

### EMOTIONAL MODIFIER

## Trust & Excitement

Memberikan kepercayaan dan rasa aman melalui bahan-bahan yang alami dan sehat sambil memicu rasa senang, terutama pada anak-anak.

### DESCRIPTIVE MODIFIER

## Naturally Colorful

Bakmi dengan konsep warna-warni yang terbuat dari bahan-bahan natural seperti sayur sawi, wortel, dan bit.

### BRAND FUNCTIONS

## Healthy Lifestyle

Menginspirasi gaya hidup sehat melalui cara yang mudah dan menjadikan makanan sehat lebih menarik bagi setiap golongan usia.

**Catatan:**

- Emotional modifier merupakan rasa dan manfaat yang diberikan pada target
- Descriptive modifier merupakan penjabar sifat merek
- Brand function merupakan suatu hal yang memberikan keuntungan pada target

## Nilai Merek

*Brand Value*

*Nilai merek adalah cerminan nilai-nilai yang dirasakan merek seiring berjalannya waktu*

### Colorful

Bakmi dengan konsep helai mie berwarna-warni yang terus dipertahankan sebagai menu unggulan.

### Healthy

Restoran yang menawarkan berbagai menu sehat dengan produk utama mie warna-warni yang terbuat dari sari sayur sawi, wortel, dan bit, tanpa adanya zat pewarna atau bahan pengawet.

### Main Pioneer

Menjadi pelopor menu bakmi sehat dengan menggunakan sari sayur untuk memberikan warna pada setiap helai mie yang membuatnya sehat untuk dikonsumsi.



## Kepribadian Merek

*Brand Personality*

*Kepribadian merek adalah sejumlah karakter manusia yang dapat dikaitkan dengan merek*

### Ceria

Bakmi dengan penyajian warna-warni secara visual mampu memberikan kesan ceria dan menyenangkan yang memberikan pengalaman makan yang seru.

### Sehat

Bahan alami yang berasal dari sari sayur mampu memberikan nilai kesehatan pada produk yang ditawarkan.

### Modern

Gaya modern dengan kombinasi tampilan sehat dan inovatif, serta paduan konsep semi-minimalis dengan penggunaan warna yang cerah dan mendominasi.

## Big Idea dan Tagline

*Design Concept*

*Big idea memiliki peran layaknya pilar-pilar yang berisi strategi, tindakan, perilaku, dan komunikasi yang ingin dilaksanakan*

### BIG IDEA

---

## Warna-warni Ceria, Sehat Nusantara

Mengingat ide bisnis bakmi warna-warni yang berasal dari sari sayur bagi anak-anak atau orang dewasa yang tidak menyukai sayur, maka dibentuklah desain dengan konsep sehat yang disampaikan melalui keceriaan dan cara yang lebih menyenangkan tanpa meninggalkan kesan makanan khas Nusantara.

### TAGLINE

---

Sehat warna-warni,  
nomor 1 di hati





## Logo dan Sistem Identitas

- Konsep Logo
- Filosofi Logo
- Rumus Skala Logo
- Sistem Logo
- Panduan Warna
- Perlakuan Logo
- Varian Logo
- Tipografi
- Supergrafis
- Maskot
- Fotografi



## Konsep Logo

Logo Concept

Logo dibentuk dengan tujuan untuk merepresentasikan nama merek 'Bakmie Ayam Pelangi' itu sendiri



### Mangkuk

Sebuah mangkuk digunakan untuk menyajikan makanan dengan bentuk yang umumnya cekung dan alas yang datar. Mangkuk memiliki nilai historis dan nostalgia tersendiri.



### Ayam Khas Indonesia

Ayam khas Indonesia cenderung terintegrasi dengan budaya dan tradisi masyarakat Indonesia. Ayam Indonesia memiliki warna bulu yang lebih beragam jika dibandingkan dengan ayam luar negeri.



### Pelangi

Pelangi merupakan suatu fenomena optik yang terbentuk dari pembiasan cahaya. Pelangi berbentuk lengkung dan terdiri atas tujuh warna. Pelangi sering menjadi simbol harapan dan keindahan.



## Filosofi Logo

Logo Philosophy

Filosofi logo diangkat dari beberapa kata kunci utama, yaitu 'warna-warni', 'mie', dan 'sehat'



### Helai Mie

Menunjukkan bahwa menu yang menjadi keunggulannya adalah mie dengan konsep warna-warni.

### Pelangi

Pelangi merepresentasikan nama merek dan konsep mie yang berwarna-warni seperti pelangi.

### Ayam

Melambangkan jenis daging yang digunakan sebagai *topping* dari bakmi yang ditawarkan adalah ayam.

### Mangkuk

Mangkuk merupakan sebuah wadah yang sering digunakan untuk menyajikan menu olahan mie.

### Sumpit

Sumpit adalah salah satu alat makan yang umumnya digunakan untuk menyantap mie. Salah satu sudut sumpit mengarah ke kanan-atas, sebagai harapan bahwa Bakmie Ayam Pelangi dapat selalu berkembang ke arah yang baik.

### Daun

Merepresentasikan kesan sehat, dimana warna-warna dalam mie ayam pelangi terbuat dari sari sayur yang menyehatkan.

## Rumus Skala Logo

Logo Scale Formula

Dapat disebut juga sebagai jarak aman yang diharapkan dengan tujuan agar logo tidak terganggu oleh teks atau elemen visual lainnya.



Perbandingan ukuran  
Logo Utama adalah  
6x : 7x

## Sistem Logo

Logo System

*Sistem logo berisi jenis logo yang meliputi panduan atau aturan yang mengacu pada implementasi logo*

### LOGO PRIMER



### LOGO SEKUNDER



#### **Catatan:**

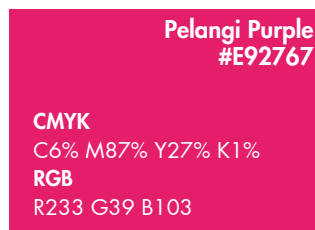
*Logo sekunder digunakan jika media yang dituju membutuhkan ukuran logo yang berbeda dari logo primer.*

## Panduan Warna

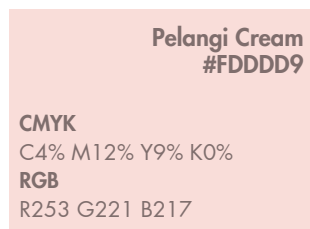
Color Guide

*Panduan warna berisi sekelompok warna yang menjadi salah satu sarana dalam menyampaikan identitas dan nilai merek secara lebih konsisten*

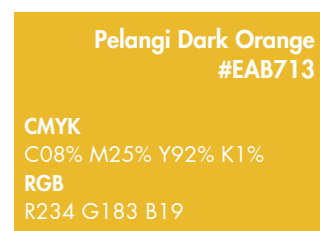
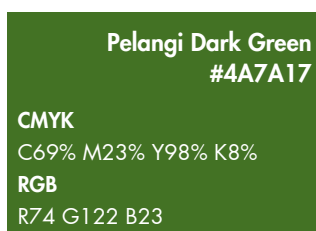
### Warna Primer



### Warna Sekunder



### Warna Tersier



## Perlakuan Logo

Logo's Do and Don't

Perlakuan logo berisi contoh penggunaan logo yang benar dan yang tidak diperbolehkan

### Do



### Don't



Jangan mengubah posisi kata di luar aturan yang ada



Jangan mengubah warna logo di luar panduan warna



Jangan menghilangkan elemen apapun pada logo



Jangan memotong logo



Jangan mendistorsi logo



Jangan membalik arah logo



Jangan memberi bayangan pada logo



Jangan meletakkan logo pada latar bergambar ramai



Jangan meletakkan logo pada latar warna yang tidak disarankan

## Varian Logo

Logo's Variant

Warna logo dapat diaplikasikan dan disesuaikan pada berbagai latar warna yang berbeda sesuai dengan panduan warna yang ada, serta secara positif-diapositif



# Tipografi

Typography

*Terdapat dua jenis typeface yang dapat digunakan merek untuk menghasilkan tampilan text yang seragam dan konsisten*

## Poppins

---

ABCDEFGHIJKLMNOPQRSTUVWXYZ  
abcdefghijklmnopqrstuvwxyz  
1234567890  
~!@#\$%^&\*()\_+}{|":?><`-=[\;'./,

*Typeface 'Poppins' digunakan pada headline atau judul.*

## Futura

---

ABCDEFGHIJKLMNOPQRSTUVWXYZ  
abcdefghijklmnopqrstuvwxyz  
1234567890  
~!@#\$%^&\*()\_+}{|":?><`-=[\;'./,

*Typeface 'Futura' digunakan pada body text dan sub-headline*



## Supergrafis

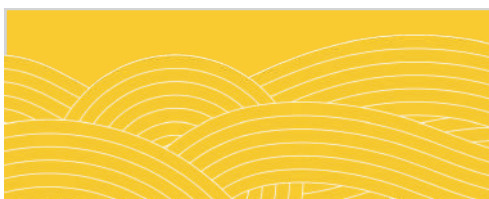
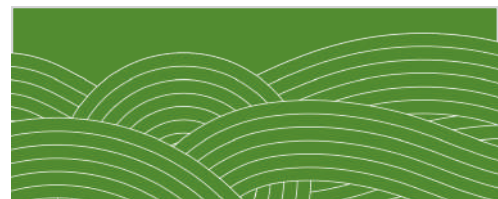
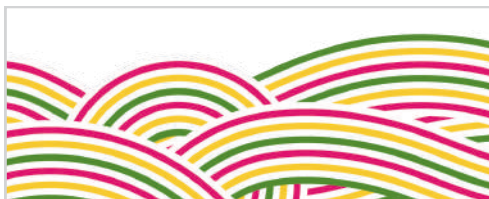
Supergraphic

*Supergrafis digunakan sebagai salah satu elemen visual untuk mempertahankan keseragaman identitas pada berbagai media yang ada*



Helai mie dengan warna khas Bakmie Ayam Pelangi (ungu, oranye kekuningan, dan hijau)

Berikut ini adalah panduan penggunaan supergrafis pada berbagai warna background yang berbeda:



## Maskot

Mascot

HALO!  
PERKENALKAN,  
NAMAKU

**RANIE**



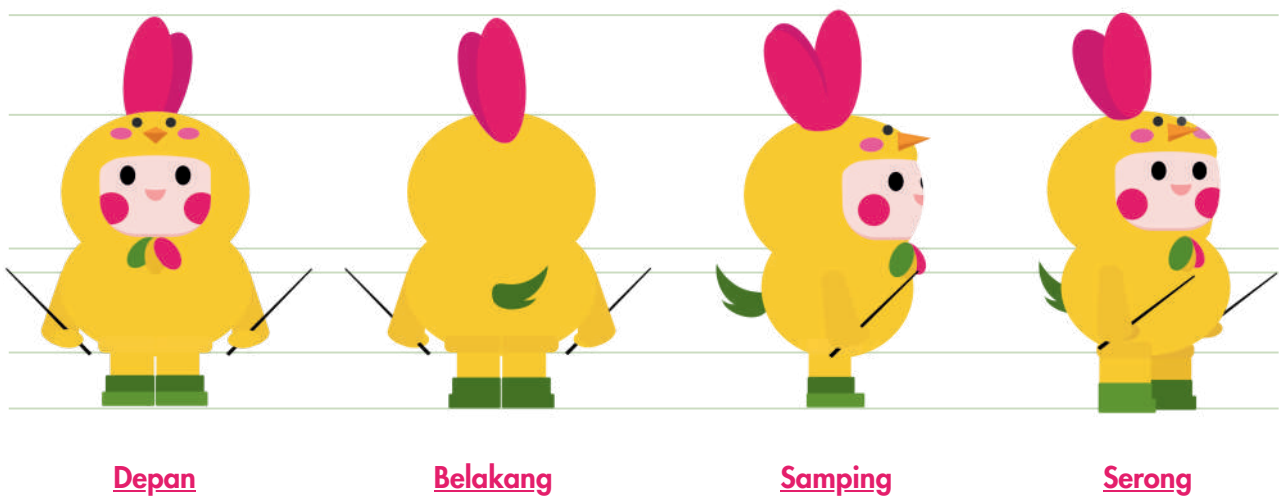
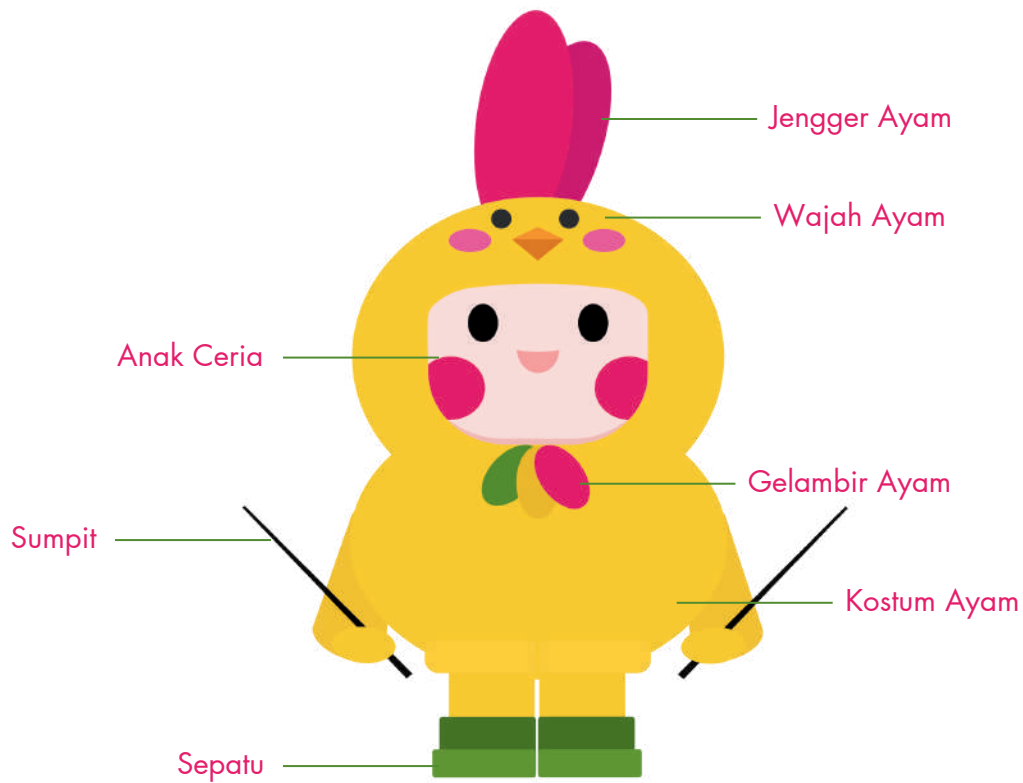
### Konsep Maskot

Mengingat salah satu tujuan dari hadirnya mie pelangi yang terbuat dari sari sayur bagi anak-anak yang tidak menyukai sayur, maka dibentuklah sebuah maskot dengan rupa anak-anak dengan warna cerah dan senyum ceria. Kostum ayam dipilih untuk merepresentasikan kata 'ayam' pada nama merek dan menunjukkan bahwa Bakmie Ayam Pelangi menggunakan daging yang halal. Nama 'Ranie' merupakan gabungan dari kata 'rainbow' dan 'mie'.

## Maskot

Mascot

Maskot memiliki fungsi sebagai pembangun identitas merek, peningkat brand awareness, membangun ikatan emosional, serta menyampaikan pesan dari merek



## Maskot

Mascot

Maskot memiliki fungsi sebagai pembangun identitas merek, peningkat brand awareness, membangun ikatan emosional, serta menyampaikan pesan dari merek

### Ekspresi



Senang



Kaget

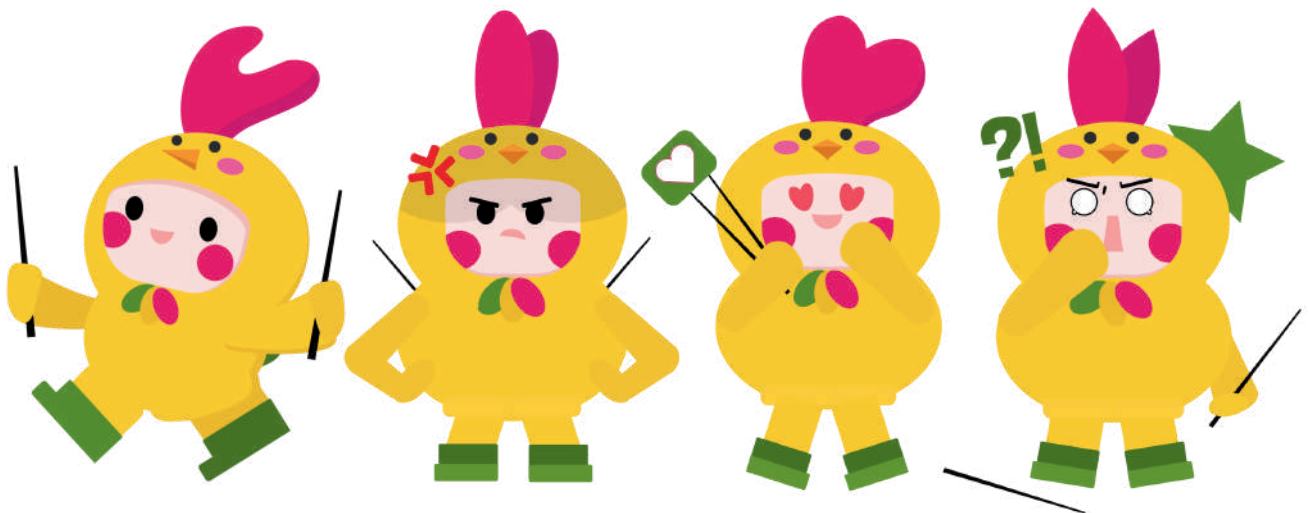


Marah



Berbunga-bunga

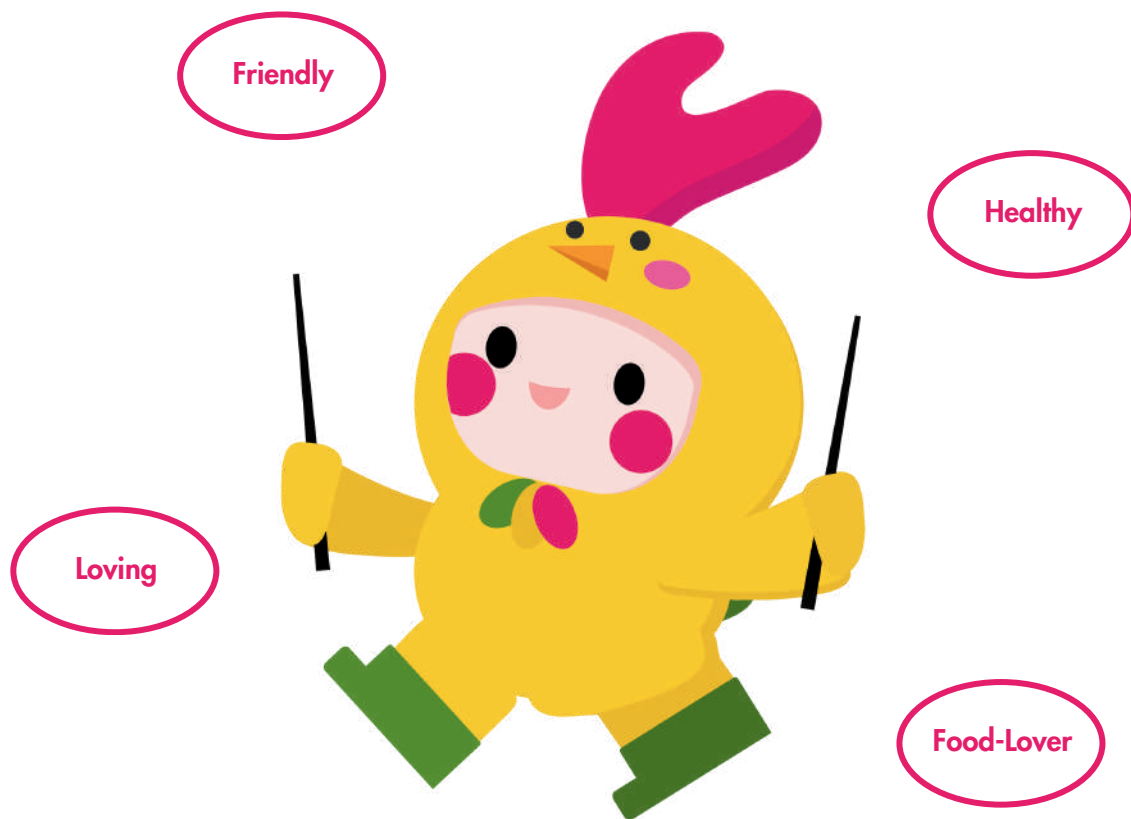
### Gestur



## Maskot

Mascot

Maskot memiliki fungsi sebagai pembangun identitas merek, peningkat brand awareness, membangun ikatan emosional, serta menyampaikan pesan dari merek



Gestur Utama Maskot

### Sifat Maskot

Maskot 'Ranie' dikenal sebagai sosok maskot anak-anak yang gemar mengonsumsi berbagai jenis makanan sehat. Maka dari itu, Ranie senang membawa sepasang sumpit kemana pun ia pergi. Tidak hanya gemar makan, ia juga dikenal sebagai sosok yang memiliki sifat ramah (*friendly*), ceria, dan penyayang. Tak heran mengapa banyak anak-anak seusianya senang berteman dengan Ranie.



## Fotografi

Photography

Selain menggunakan ilustrasi, Bakmie Ayam Pelangi juga dapat menggunakan elemen fotografi mengenai menu-menu makanan yang ditawarkan.

### Menu Utama



### Menu Lainnya



## Fotografi

Photography

Selain menggunakan ilustrasi, Bakmie Ayam Pelangi juga dapat menggunakan elemen fotografi mengenai menu-menu makanan yang ditawarkan.

### Snacks



### Healthy Juice







## Media Kolateral

- Seragam
- Apron
- Amplop
- Kop Surat
- Kartu Nama
- Kertas Struk
- Bungkus Alat Makan
- Nomor Meja
- Kertas Alas Makan
- Mangkuk
- Kemasan Take Away
- Buku Menu
- Lanyard
- Pulpen
- Reusable Bag

## Seragam

*Berikut ini adalah sistem aplikasi pada seragam.*



### Spesifikasi Desain

**Ukuran Logo**  
105 mm x 118 mm

**Bahan**  
Polo Shirt

**Typeface Tagline**  
Poppins ExtraBold Italic, 95 pt

## Apron

*Berikut ini adalah sistem aplikasi pada apron.*



### Spesifikasi Desain

**Ukuran Logo**  
84 mm x 95 mm

**Bahan**  
Premium Canvas Waterproof

## Amplop

Berikut ini adalah sistem aplikasi pada amplop.



### Spesifikasi Desain

**Ukuran Logo**  
30 mm x 34 mm

**Bahan**  
Art Paper 150 gsm

**Typeface Kontak dan Alamat**  
Poppins Regular, 11 pt

## Kop Surat

Berikut ini adalah sistem aplikasi pada kop surat.



### Spesifikasi Desain

**Ukuran Logo**  
71.5 mm x 20 mm

**Bahan**  
HVS 100 gsm

**Typeface**  
Arial Regular, 11 pt

**Ukuran Kertas**  
21 cm x 29,7 cm

**Watermark Opacity**  
15%

## Kartu Nama

Berikut ini adalah sistem aplikasi pada kartu nama.



### Spesifikasi Desain

**Ukuran Logo**

23 mm x 26,2 mm

**Jenis Media**

Near Field Communication Card

**Typeface Nama**

Poppins Bold, 20 pt

**Typeface Jabatan**

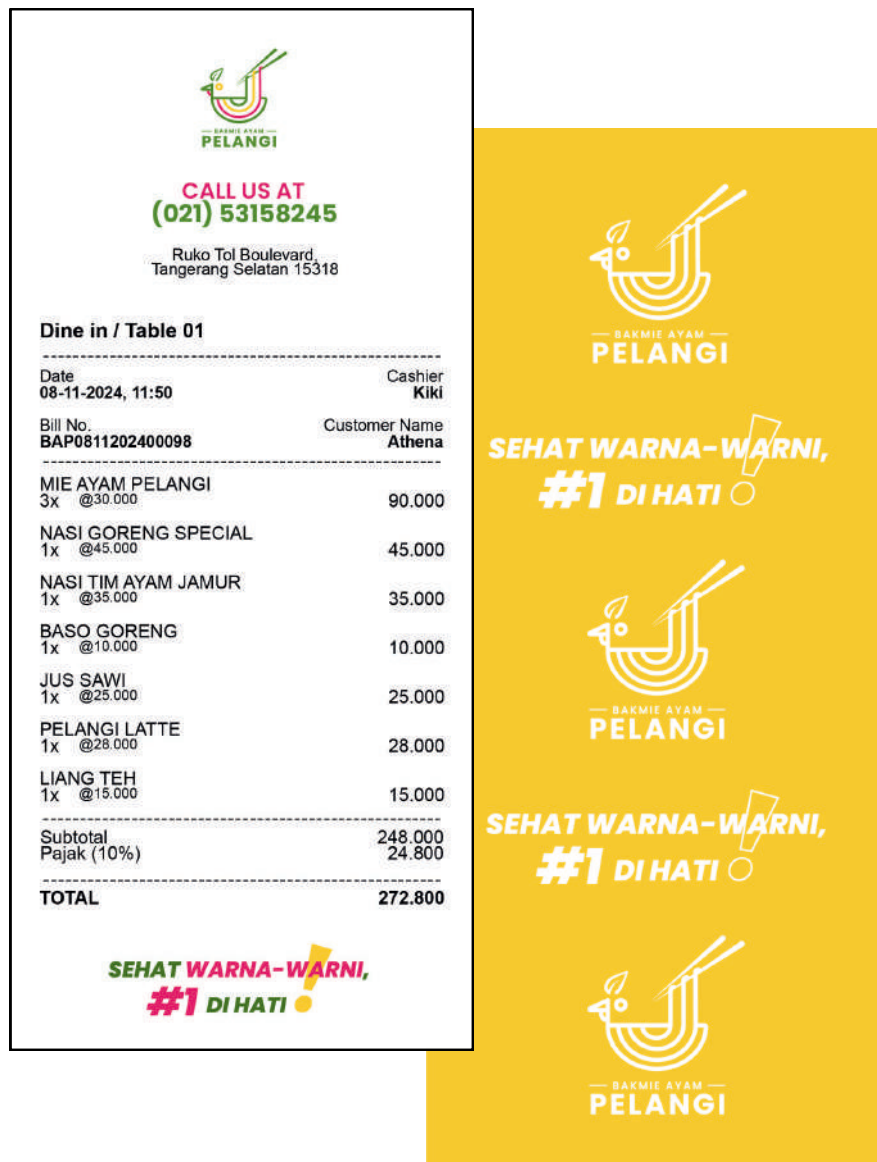
Poppins Light Italic, 11 pt

**Typeface Kontak**

Poppins Regular, 8 pt

## Kertas Struk

Berikut ini adalah sistem aplikasi pada kertas struk.



### Spesifikasi Desain

#### Ukuran Logo Depan & Belakang

15 mm x 17 mm dan 27 mm x 31 mm

#### Bahan

HVS 100 gsm / Thermal

#### Typeface Tagline Depan & Belakang

Poppins ExtraBold Italic, 8-10 pt

#### Lebar Kertas

8 cm



## Bungkus Alat Makan

Berikut ini adalah sistem aplikasi pada bungkus alat makan.



### Spesifikasi Desain

Ukuran Logo Sumpit

50 mm x 12,5 mm

Ukuran Logo Sendok-Garpu

24,9 mm x 22,2 mm

Bahan

HVS 100 gsm

## Nomor Meja

*Berikut ini adalah sistem aplikasi pada nomor meja.*



### Spesifikasi Desain

Ukuran Logo  
17,6 mm x 21 mm

Bahan  
HVS 100 gsm

Typeface Nomor Meja  
Poppins Medium, 97 pt

Typeface Nomor Antar/Pengiriman  
Poppins Bold, 6 pt

## Kertas Alas Makan

*Berikut ini adalah sistem aplikasi pada kertas alas makan.*



### Spesifikasi Desain

**Ukuran Logo**  
51,3 mm x 11,1 mm

**Bahan**  
Baking Paper Foodgrade 40 gsm

**Ukuran Kertas**  
20 cm x 30 cm

## Mangkuk

*Berikut ini adalah sistem aplikasi pada mangkuk.*



### Spesifikasi Desain

Ukuran Logo  
27 mm x 30 mm

Bahan Piring  
Porselin, 541 gr

## Kemasan Take-Away

Berikut ini adalah sistem aplikasi pada kemasan take-away.



### Spesifikasi Desain

Ukuran Logo Depan

14 mm x 16 mm

Ukuran Logo Belakang

37 mm x 42 mm

Bahan

Food Grade Paper 270 gsm

Typeface Menu

Poppins Light, 10 pt

Typeface Alamat dan Kontak

Poppins Bold, 9 pt

# Buku Menu

Berikut ini adalah sistem aplikasi pada buku menu.



## Spesifikasi Desain

Ukuran Logo Cover  
72 mm x 83 mm

### Bahan

Art Paper 150 gsm

Typeface Judul

Poppins Bold, 45 pt

Typeface Sub-Judul

Poppins Regular, 12 pt



## Lanyard

Berikut ini adalah sistem aplikasi pada lanyard.

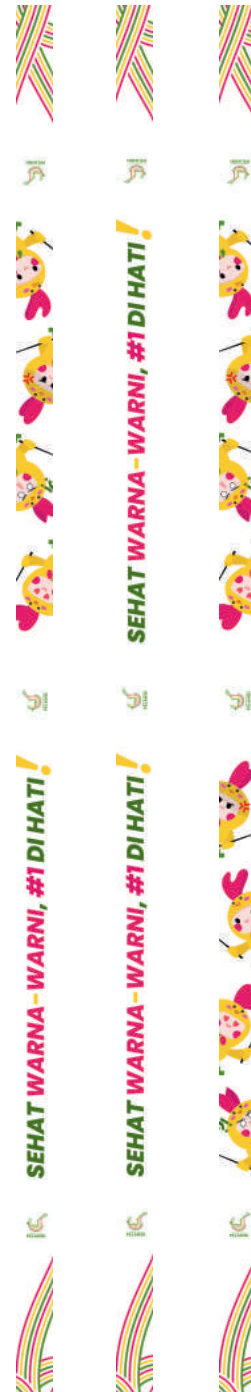


### Spesifikasi Desain

Ukuran Desain  
850 mm x 20 mm

Bahan  
Polyester Tissue

Typeface Tagline  
Poppins ExtraBold Italic, 36 pt



Opsi / Pilihan Sisi  
Lanyard

## Pulpen

Berikut ini adalah sistem aplikasi pada pulpen touchscreen.



### Spesifikasi Desain

Ukuran Logo  
10 mm x 30 mm

Bahan  
Plastik - Pulpen Touchscreen



## Reusable Bag

*Berikut ini adalah sistem aplikasi pada reusable bag.*



### Spesifikasi Desain

**Ukuran Logo**  
27 mm x 30 mm

**Bahan**  
Spunbond

**Typeface Tagline**  
Poppins ExtraBold Italic, 32 pt



## Media Promosi

- Konten Instagram
- Motorcycle Delivery
- Standee Maskot
- Merchandise



## Konten Instagram

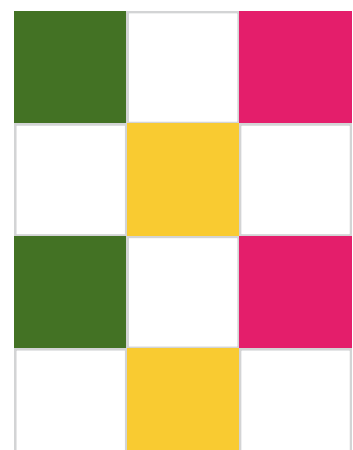
Berikut ini adalah media promosi pada konten Instagram.



### Spesifikasi Desain

Ukuran Post  
1080 x 1080 px

### Susunan Warna pada Feeds



## Motorcycle Delivery

Berikut ini adalah media promosi pada motorcycle delivery.



Sisi Utara & Selatan



Sisi Timur & Barat



## Standee Mascot

Berikut ini adalah media promosi dengan bentuk papan maskot.



### Spesifikasi Desain

Ukuran Logo

43 mm x 37 mm

Tinggi Papan Standee

480 mm x 558 mm

Typeface Tagline

Poppins ExtraBold Italic, 62 pt

Typeface Teks 'Bakmie Ayam Pelangi'

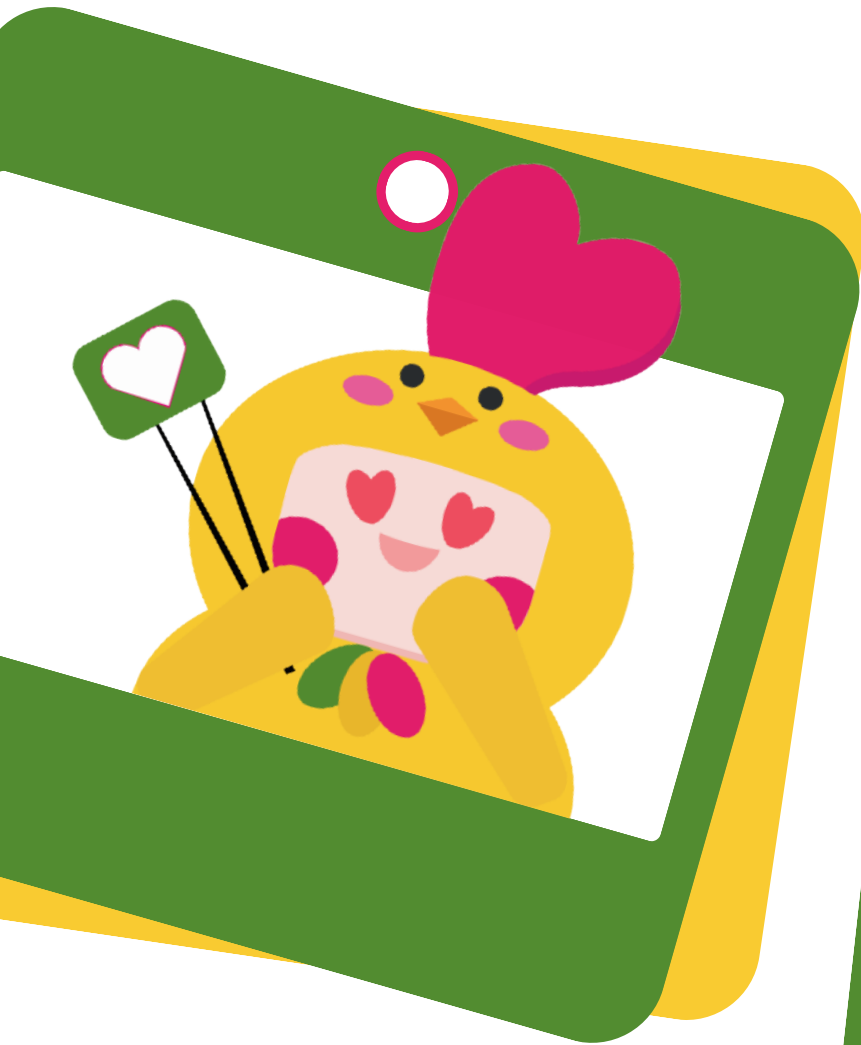
Poppins SemiBold, 68 pt



## Merchandise

Berikut ini adalah media promosi pada media cendera mata.







— BAKMIE AYAM —  
**PELANGI**







Pedoman Identitas Visual  
Hak Cipta © 2024

