



Hak cipta dan penggunaan kembali:

Lisensi ini mengizinkan setiap orang untuk menggubah, memperbaiki, dan membuat ciptaan turunan bukan untuk kepentingan komersial, selama anda mencantumkan nama penulis dan melisensikan ciptaan turunan dengan syarat yang serupa dengan ciptaan asli.

Copyright and reuse:

This license lets you remix, tweak, and build upon work non-commercially, as long as you credit the origin creator and license it on your new creations under the identical terms.

BAB II

GAMBARAN UMUM PERUSAHAAN

2.1. Sejarah Singkat PT Siloam International Hospitals

Perusahaan didirikan pada tanggal 3 Agustus 1996 dengan nama awal PT Sentralindo Wirasta yang bergerak di bidang layanan kesehatan. Rumah sakit pertama yang didirikan adalah Siloam Hospitals Lippo Village. Seiring berjalannya waktu, dari 2007 hingga 2010, Siloam Hospitals mengembangkan pembangunan rumah sakit di empat kota besar, yaitu Tangerang (Lippo Village), Jakarta, Surabaya, dan Bekasi (Lippo Cikarang). Menyusul di tahun 2011, Siloam Hospitals mengembangkan bisnisnya dengan membangun enam rumah sakit dan mengakuisisi lima rumah sakit.

Pada tanggal 12 September 2013, perusahaan yang telah berubah nama menjadi PT Siloam International Hospitals melakukan Initial Public Offering (IPO) dan dicatatkan pada Bursa Efek Indonesia sebagai PT Siloam International Hospitals, Tbk. Siloam Hospitals merupakan rumah sakit berkapasitas tinggi dan merupakan rumah sakit pertama di Indonesia yang mendapat akreditasi internasional dari *Joint Commission International Accreditation*. Hal ini menunjang pelayanan bertaraf internasional yang diberikan oleh pihak PT Siloam International Hospitals. Siloam Hospitals terus mengembangkan bisnisnya dengan membangun rumah sakit di beberapa kota yang tersebar di Indonesia.

Kontak:

PT Siloam International Hospitals, Tbk.

Head Office, Jl. Siloam No. 6 Lippo Village, Tangerang

(021) 2566 8000

www.siloamhospitals.com

2.1.1. Visi dan Misi

Nilai-nilai yang dijunjung oleh PT Siloam International Hospitals adalah kasih, peduli, integritas, kejujuran, empati, belas-kasih, dan profesionalisme. Nilai tersebut menjadi dasar pelayanan Siloam bagi masyarakat. Layanan kesehatan berkualitas internasional terus dikembangkan yang mencakup layanan spesialis yang lengkap, layanan laboratorium, pengobatan kesuburan, fasilitas radiologi dan imaging, layanan kesehatan umum, layanan diagnostik dan darurat.

Siloam Hospitals menghadirkan teknologi “*state of the art technology*,” dokter-dokter ahli yang berdedikasi, tim perawat dan operator yang handal dengan dukungan manajemen yang profesional. Dengan akreditasi oleh *Joint Commission Accreditation*, Siloam Hospitals berusaha menyajikan perawatan terbaik untuk kenyamanan dan kesembuhan fisik dan psikologis pasien. Budaya perusahaan rekam jejak membuktikan bahwa nilai-nilai Siloam “percaya dan kerjakan” benar-benar dijalankan.

2.1.2. Logo



Gambar 2.1 Logo PT Siloam International Hospitals, Tbk.

Sumber : PT Siloam International Hospitals, Tbk. (2014)

Logo tersebut melambangkan pondasi 4 pilar, yakni sebagai berikut.

1. *Emergency Department*

Departemen darurat terlatih dalam menangani kasus-kasus darurat, sehingga dapat menstabilkan atau mengevakuasi pasien. Evakuasi medis darurat dari setiap bagian dari negara ini disediakan oleh Paramedis Muka *Life Support* menggunakan ambulans cepat respon, helikopter, jet pribadi dan / atau pesawat komersial selama 24 jam.

2. *State-of-the-Art Medical Equipment*

Dalam operasionalisasinya, Siloam menggunakan peralatan medis yang maju dan bertaraf internasional di masing-masing rumah sakitnya. Hal ini memungkinkan para profesional medis untuk memberikan perawatan tepat waktu, komprehensif, dan holistik untuk pasien nya.

3. *Tele Medicine*

Menghadirkan komunikasi digital yang membantu setiap rumah sakit pedesaan untuk mengakses sumber daya spesialisasi klinis di Pusat Siloam

Melalui *Tele-medicine* dan *Tele-radiology*, informasi klinis ditransfer secara interaktif, memungkinkan spesialis di rumah sakit untuk menyediakan konsultasi untuk diagnosis dan pengobatan secara *real time*. Hal ini akan mengurangi biaya dan meningkatkan akses masyarakat ke berbagai layanan medis khusus.

4. *Our Doctor's Partnership*

Tenaga spesialis melayani dengan penuh tanggung jawab dan secara cermat. Siloam mengutamakan profesional, personal, pengembangan akademik, dan finansial teamnya.

2.1.3. Bidang Jasa

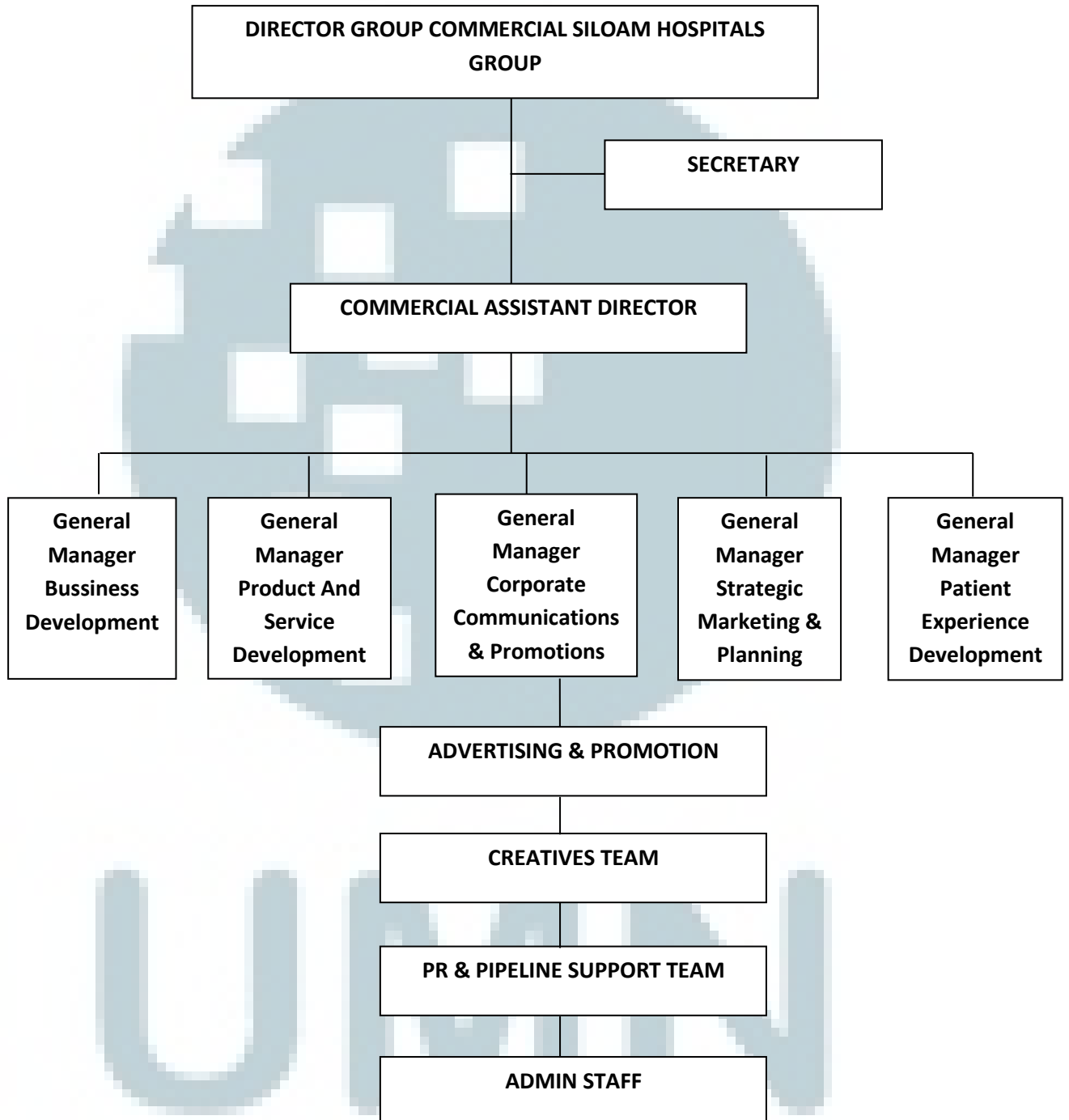
Siloam Hospitals merupakan perusahaan yang bergerak dalam bidang jasa penyedia pelayanan kesehatan (rumah sakit). Unit Rumah sakit lain yang berada di bawah naungan Siloam Hospitals group, yakni:

- a. Siloam Hospitals Lippo Village
- b. MRCCC Siloam Hospitals Semanggi
- c. Rumah Sakit Umum Siloam
- d. Siloam Hospitals Balikpapan
- e. Siloam Hospitals Bali
- f. Siloam Hospitals Jambi
- g. Siloam Hospitals Kebon Jeruk
- h. Siloam Hospitals Lippo Cikarang
- i. Siloam Hospitals Makassar
- j. Siloam Hospitals Manado
- k. Siloam Hospitals Surabaya
- l. Siloam Hospitals Palembang
- m. Siloam Hospitals Simatupang
- n. BIMC Kuta
- o. BIMC Nusa Dua

2.2. Struktur Organisasi PT Siloam Hospitals, Tbk

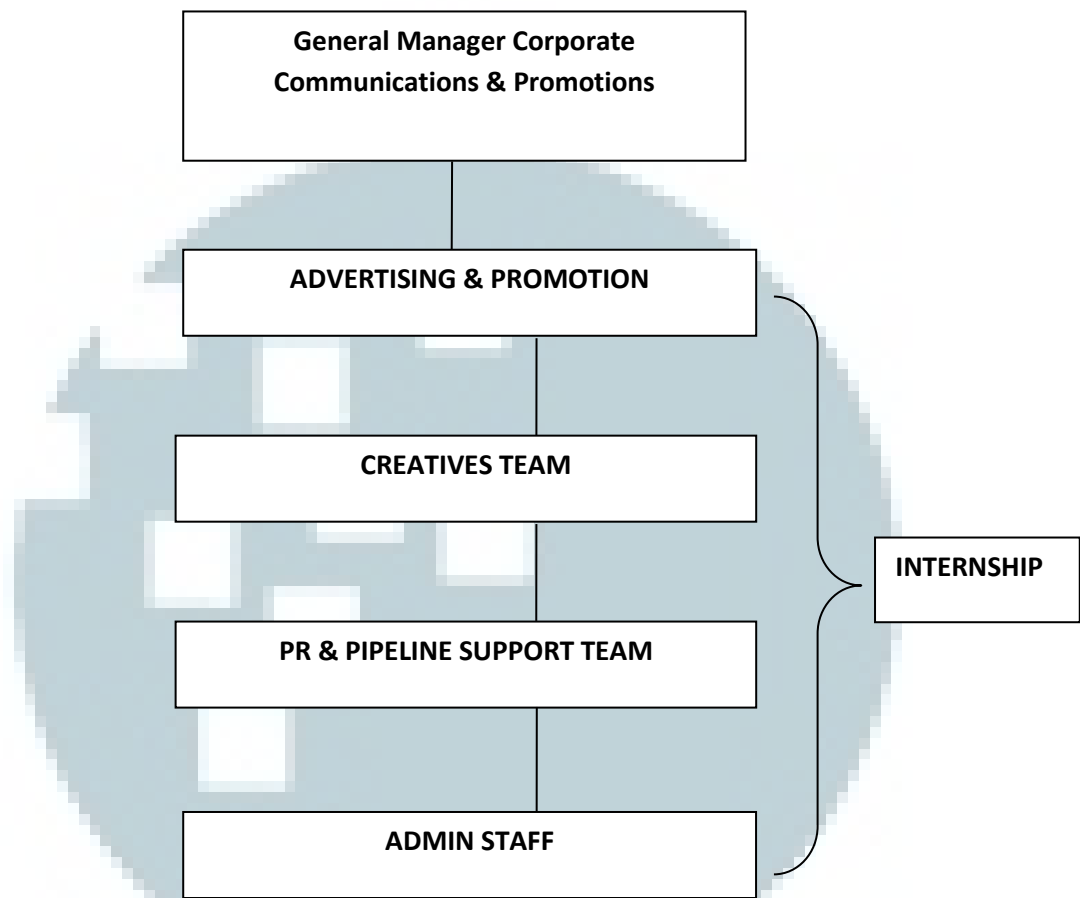
PT Siloam Hospitals, Tbk memiliki beberapa divisi untuk menunjang aktivitas pekerjaannya. Hierarki disusun agar setiap project yang ada bisa diselesaikan dengan optimal dengan kontribusi dari berbagai

divisi yang ada. Berikut adalah struktur organisasi beserta pemangku jabatan di Siloam Hospitals.



Gambar 2.2. Struktur Organisasi PT Siloam International Hospitals

Sumber : PT Siloam International Hospitals (2014)



Gambar 2.3. Struktur Organisasi PT Siloam International Hospitals

Sumber : PT Siloam International Hospitals (2014)

U M M N