



Game Design Document

Perancangan

Game 2D Mengenai
Pembelajaran Bahasa
Jerman

Christopher Hartantio - ID - 00000056024



The background features a pixel art style illustration. At the top, there's a building with a peach-colored wall, blue-framed windows, and a blue door. Below the building is a grey stone wall. The bottom half of the image is a dark grey, textured surface.

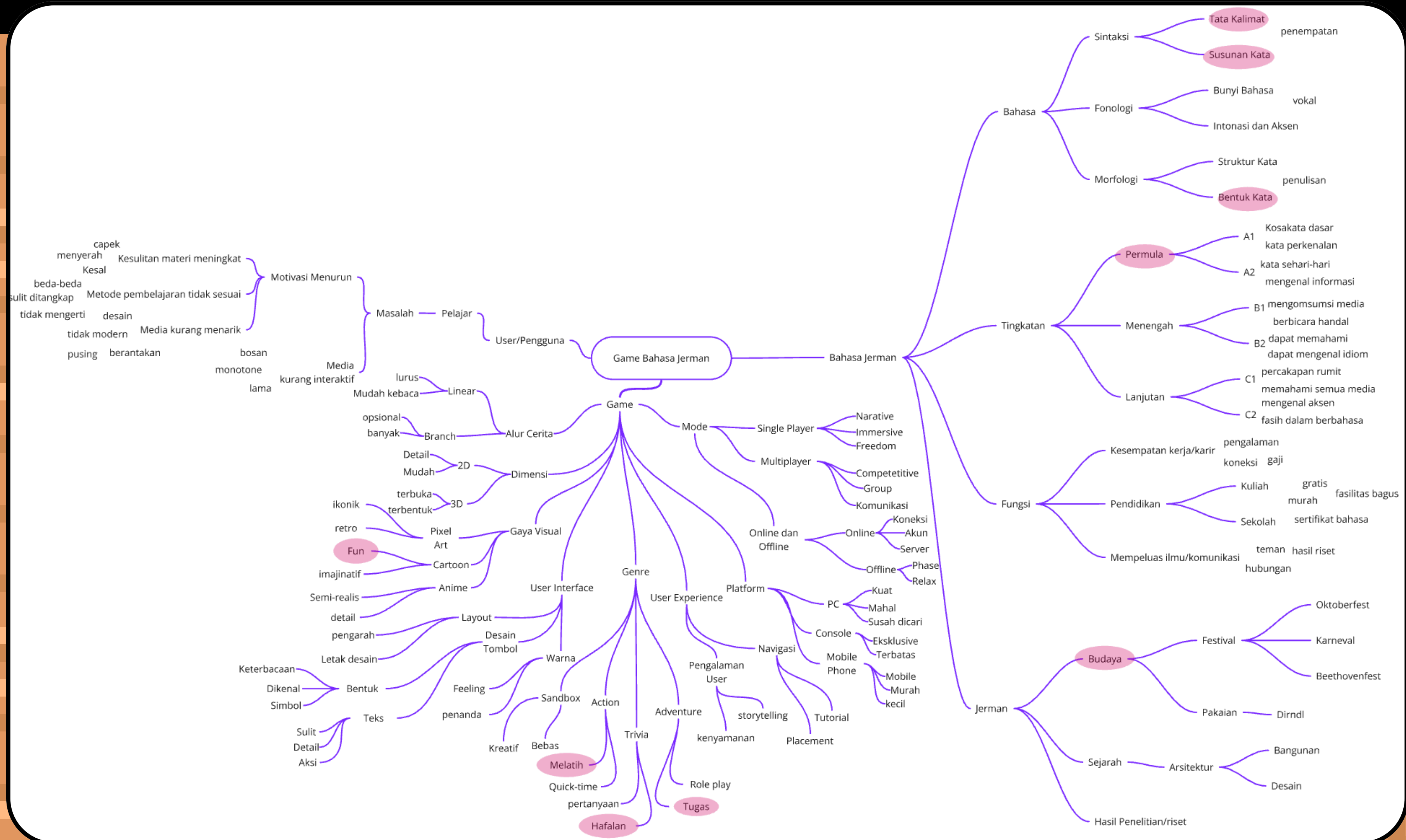
Daftar Isi

- Target Audience
- Big Idea
- Overview
- Mood Board
- Gameplay Flow
- Referensi Visual
- Visual
- Hasil Game
- Secondary Media

Target Audience

No	Kategori	Deskripsi
1	Kelamin	Pria dan Wanita
2	Usia	15-18 Tahun
2	Pendidikan	SMA
3	SES	B-A
4	Geografis	Jabodetabek
6	Psikografis	<ul style="list-style-type: none">• Remaja yang memiliki keinginan belajar bahasa Jerman dengan mudah dan menyenangkan• Remaja yang ingin belajar bahasa asing tapi tidak tahu mau belajar dari mana.• Remaja yang mengalami kesulitan belajar dengan media yang tersedia.

Mind Map



Big Idea

**Gim Pembelajaran Bahasa Jerman dengan
unsur Budaya**

Fun, Motivated, Educated

Overview

Genre

Top Down 2D

Gaya Visual

Bit/Pixel Art

Platform

Mobile & Komputer

Tujuan

Menjelajahi peta, interaksi, dan memainkan kuis

Moodboard

Visual



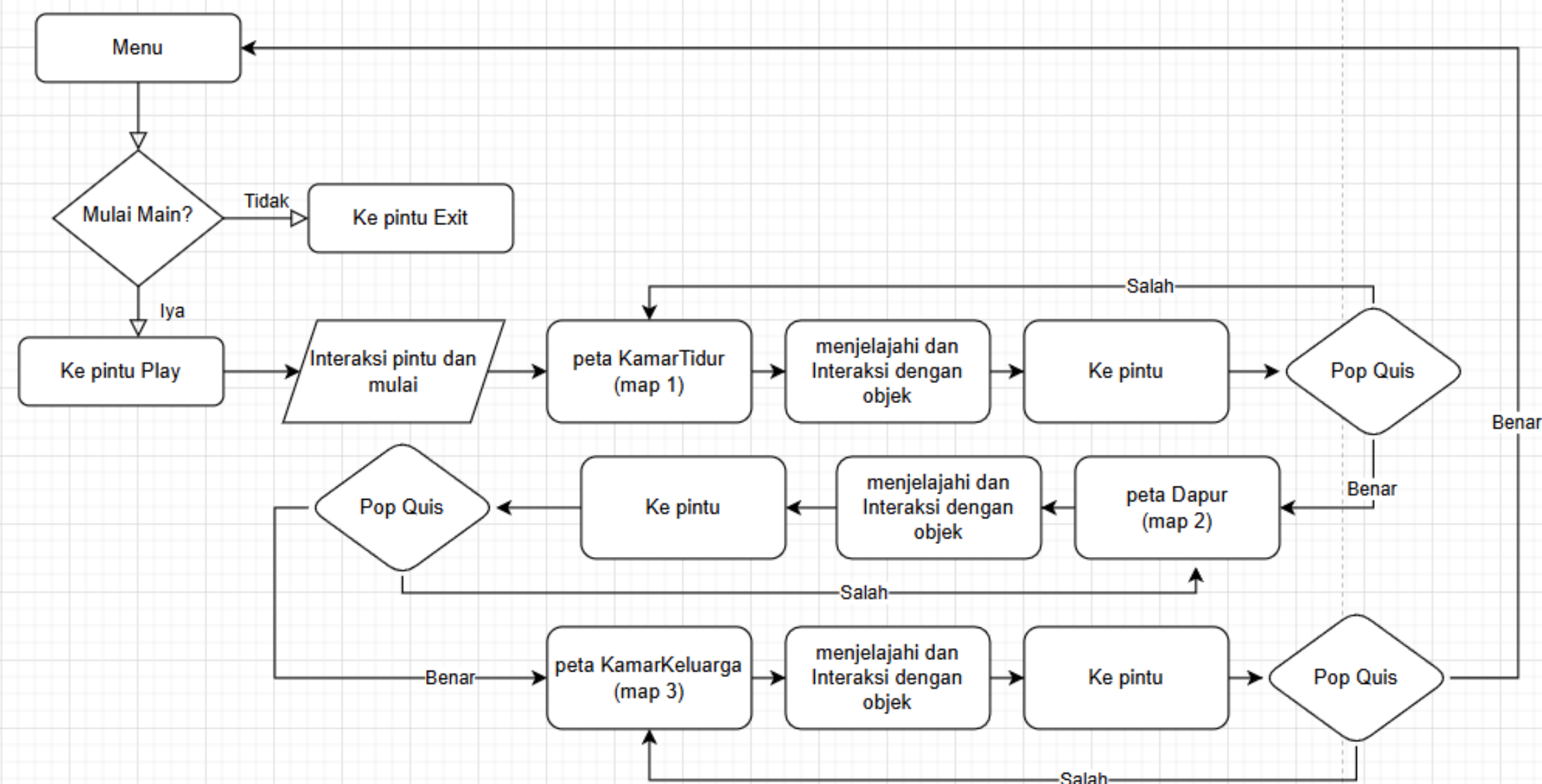
Moodboard

Visual

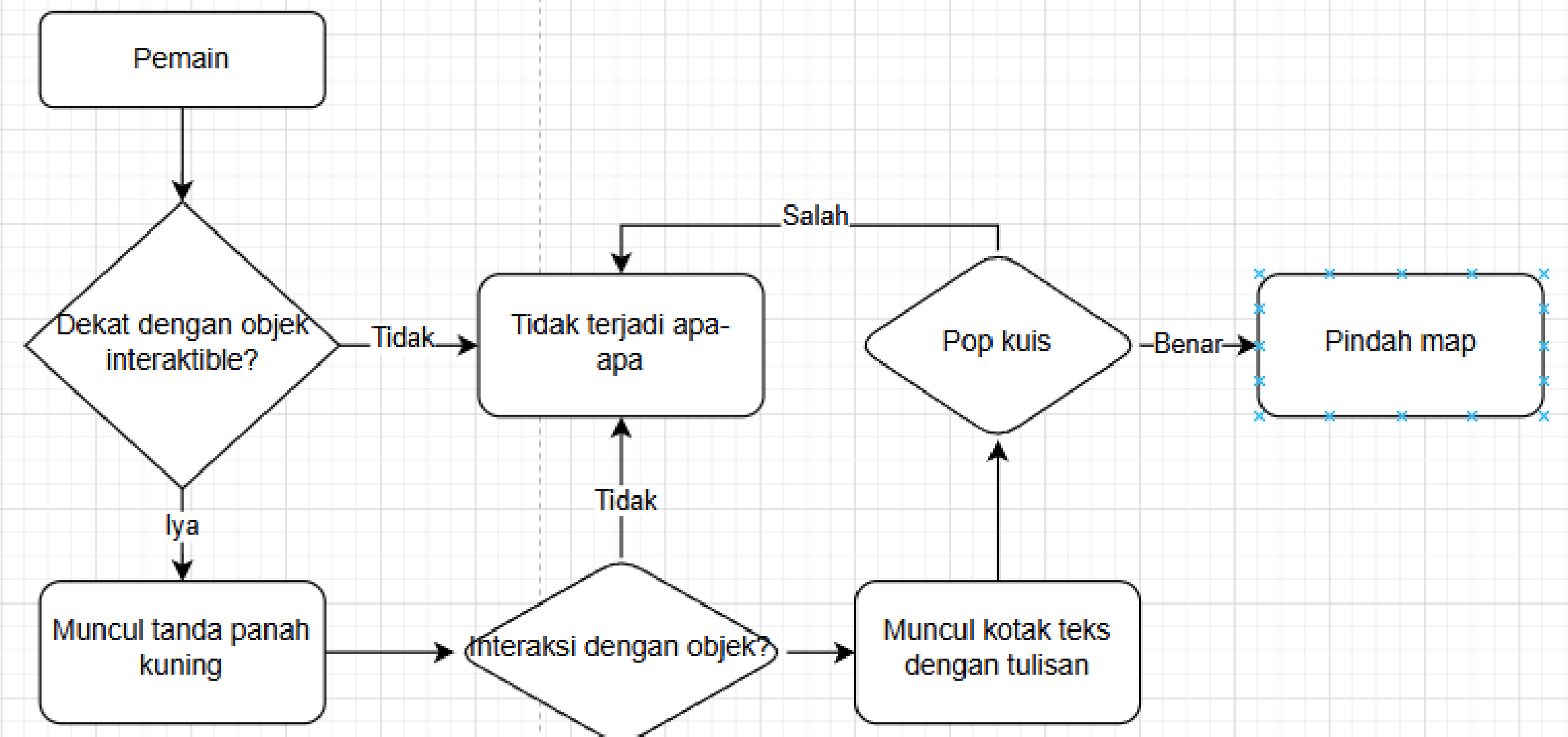


Gameplay

Alur game



Alur interaksi



Font

Press Start 2P

Aa	Bb	Cc	Dd	Ee	Ff	Gg	Hh	Ii	Jj	Kk	Ll	Mm	Nn
	Oo	Pp	Qq	Rr	Ss	Tt	Uu	Vv	Ww	Xx	Yy	Zz	
		0	1	2	3	4	5	6	7	8	9		

Referensi Visual

Logo

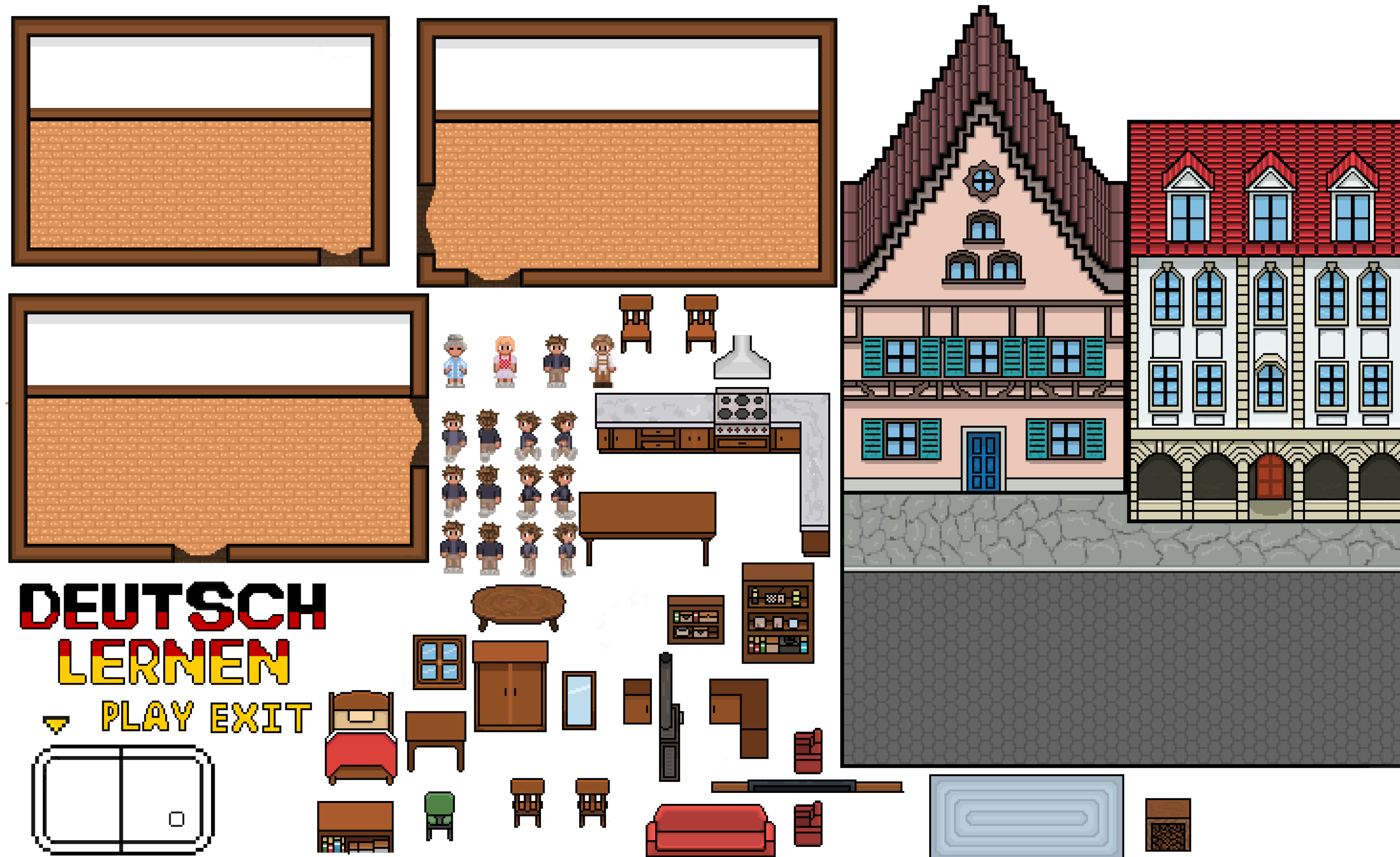


Referensi Visual

Visual

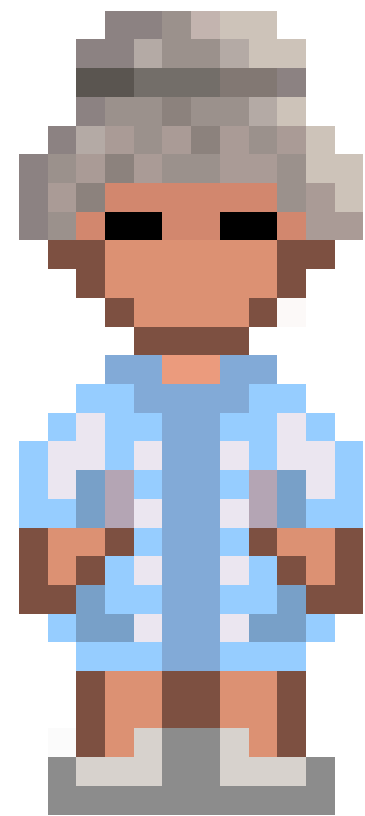


Aset Visual



Visual

Karakter



Nenek



Ibu



Visual

Karakter



Rudolf



Bapak

Visual

Map



Map Menu

Map pertama, dibuat dengan bangunan lokal Jerman sebagai background dan lantai batu.

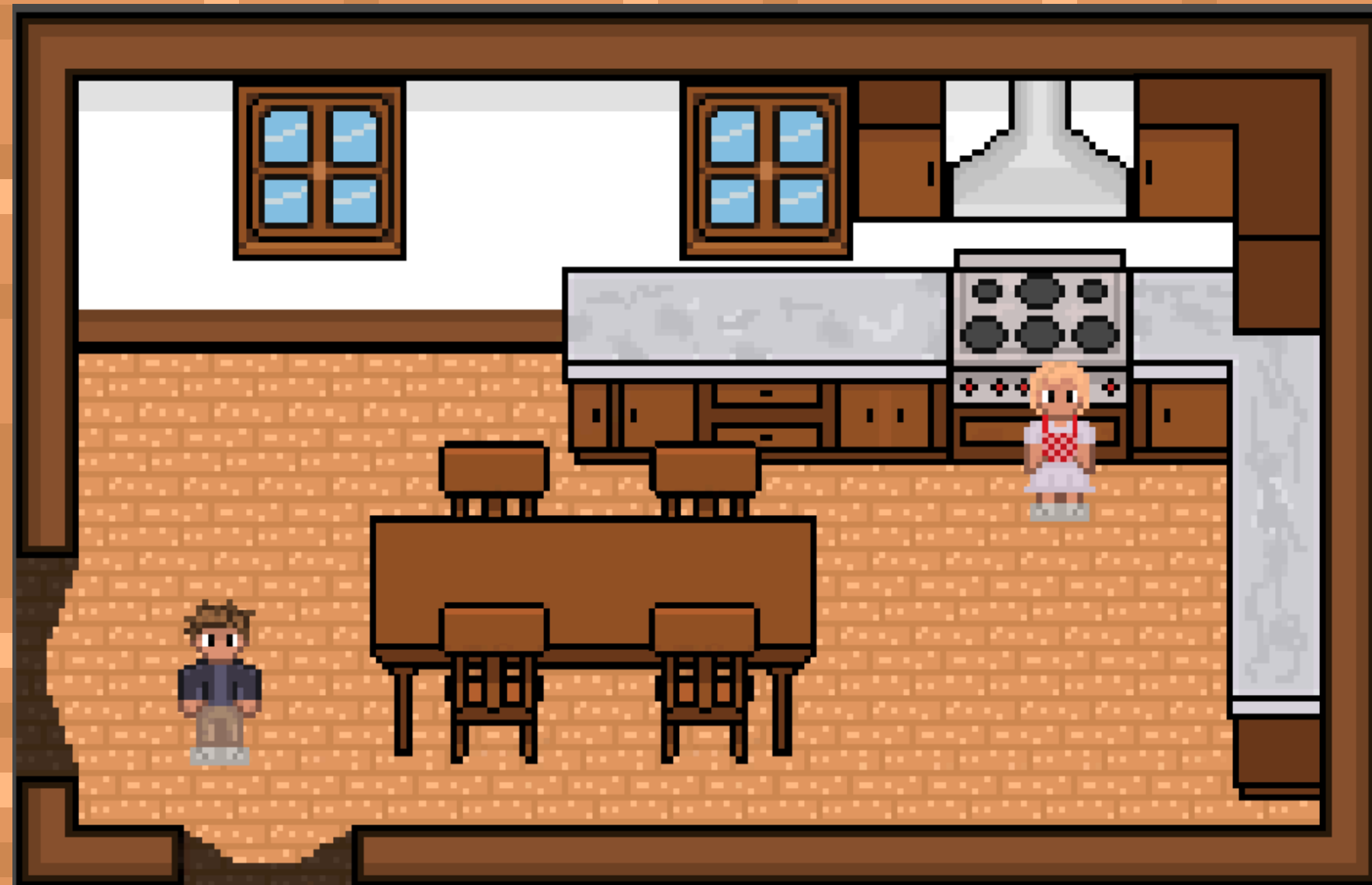


Map Kamar Tidur

Map Kedua, kamar tidur karakter pemain. Dapat berinteraksi dengan objek sekitar dan ke pintu untuk Pop-quis untuk pindah map.

Visual

Map



Map Dapur

Map ketiga, Dapur terdapat Ibu yang dapat di interaksi dan pintu kembali ke kamar sebelumnya atau Pop-quis.



Map Ruang Keluarga

Map Ke-empat, ruang keluarga dapat interaksi dengan Nenek dan Bapak. interaksi dengan pintu kembali ke kamar sebelumnya atau Pop-quis.

Hasil Game



Das Spiel beginnen?
Mulai gim?

Nein

Ja



Gerak
Bewegung

Interaksi
Interaktion



Ist ein Radio im Schrank?
Apakah di lemari terdapat radio ?

Nein

Ja



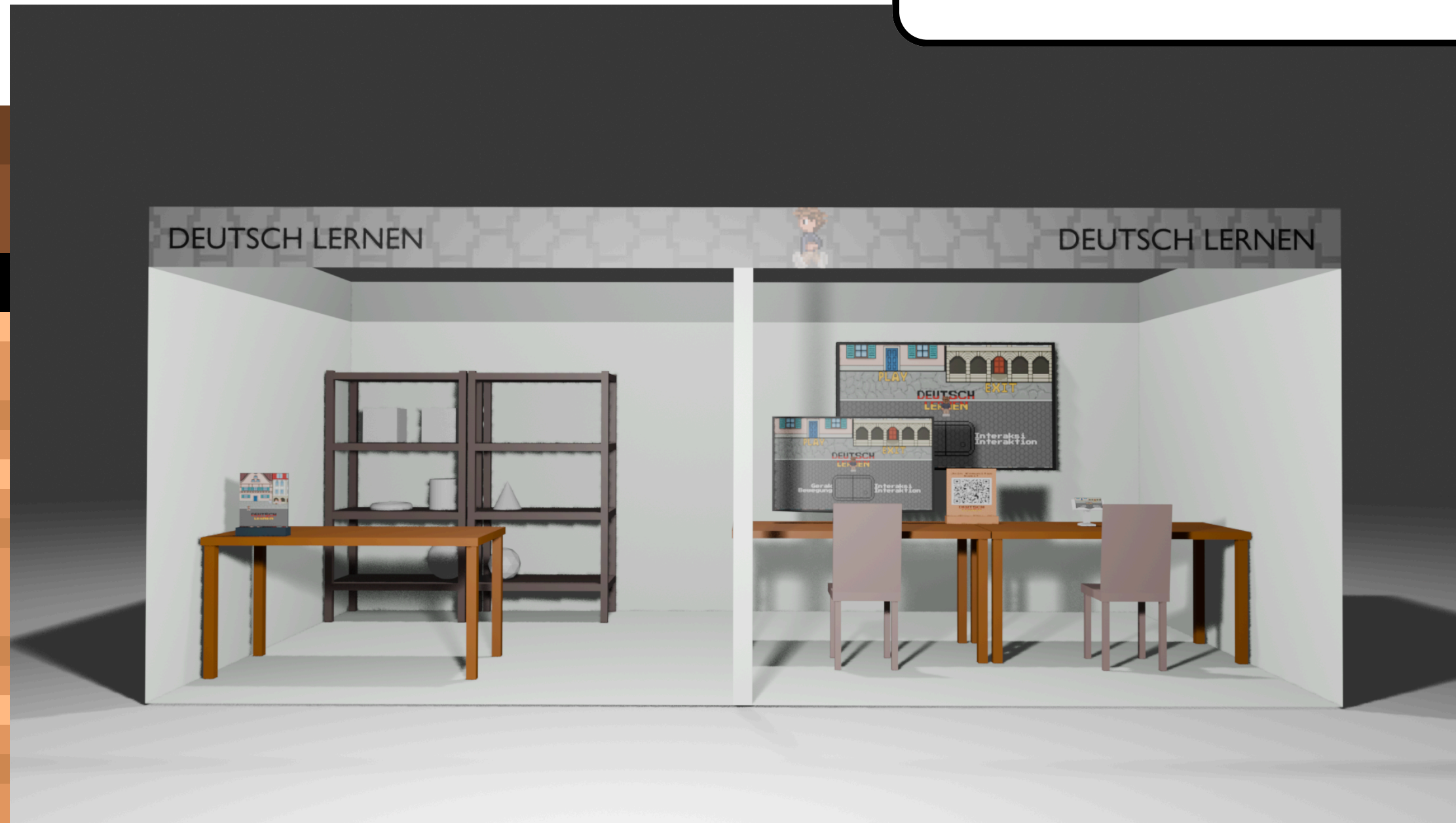
wie **Rindfleisch**, Zucker, Salz,
Pfeffer, und **Brof**
seperti **daging sapi**, gula, garam,
merica, dan **roti**



Rote Decke

Selimut berwarna **merah**

Prototype Booth



Sticker & aset Booth

Sticker



Aset Booth





LINK GOOGLE DRIVE

[https://drive.google.com/drive/
folders/1CQsZSf5VvNLDDFZRgDkMFPaVDUj4S
hcJ?hl=ID](https://drive.google.com/drive/folders/1CQsZSf5VvNLDDFZRgDkMFPaVDUj4ShcJ?hl=ID)