



Hak cipta dan penggunaan kembali:

Lisensi ini mengizinkan setiap orang untuk menggubah, memperbaiki, dan membuat ciptaan turunan bukan untuk kepentingan komersial, selama anda mencantumkan nama penulis dan melisensikan ciptaan turunan dengan syarat yang serupa dengan ciptaan asli.

Copyright and reuse:

This license lets you remix, tweak, and build upon work non-commercially, as long as you credit the origin creator and license it on your new creations under the identical terms.

BAB II

GAMBARAN UMUM SINAR MAS LAND

2.1. Profil Sinar Mas Land

2.1.1. Sejarah Sinar Mas Land

Sinar Mas sebuah perusahaan yang mempunyai empat pilar bisnisnya di bidang *pulp and paper*, agribisnis dan makanan, *developer* dan *real estate*, serta *financial service*. Keempat bisnis ini dijalankan oleh empat perusahaan yang tergabung dalam Sinar Mas Group. Sinar Mas didirikan oleh Eka Tjipta Widjaja, seorang wirausaha yang memulai bisnisnya semenjak usia 12 tahun pada 1934.

Bisnisnya terus berkembang, tapi Perang Dunia II, Jepang menjajah Indonesia dan kondisi politik yang tidak stabil membuat bisnis Eka Tjipta Widjaja terus mengalami penurunan pada saat usianya menuju 26 tahun. Tak kenal putus asa, pada tahun yang sama, beliau membuka 2 ruko dan bekerjasama dengan Jacobson, Internatio, dan Geo Wehry untuk menjual produk mentega Palmboom, Blue Band, Minyak Goreng Filma dan Delvia, gula pasir, terigu, kertas rokok, biskuit, teh dan kembang gula.

Badai krisis politik kembali menghantam bisnis Eka Tjipta pada 1957. Namun, karena mempunyai reputasi yang baik,

bersama delapan orang temannya, Eka Tjipta kembali menjalankan bisnis hingga pada 1960 lahirlah CV. Sinar Mas, melakukan kerjasama ekspor hasil bumi dan impor tekstil dengan Jacobson yang kemudian berganti nama menjadi PT Fadjar Bhakti.

Perluasan bisnis terus dilakukan Sinar Mas dengan cara melebarkan usahanya ke area properti dengan mendirikan PT Duta Pertiwi. ITC Mangga Dua menjadi proyek pertama PT Duta Pertiwi pada 1989. Tidak berhenti sampai disitu, Sinar Mas juga terus melakukan pembangunan seperti, Karawang Industrial Area, Kota Wisata, Bumi Serpong Damai (BSD), dan Grand Wisata, semuanya dikelola oleh Sinar Mas Developer and Real Estate.

Barulah pada 2010 nama Sinar Mas Land muncul sebagai pengembang terbesar di Indonesia dengan PT Bumi Serpong Damai Tbk dan PT Duta Pertiwi Tbk sebagai anggotanya. Setahun berikutnya, perusahaan investasi yang berbasis di Singapura, AFP Properties Limited dimiliki oleh Sinar Mas dan diubah nama menjadi Sinar Mas Land Limited. (*Induction Book Sinar Mas Land, 2012*).

Kini Sinar Mas Land telah mengembangkan 4 kota mandiri, 3 *Industrial estate*, 3 Hotel, 8 Gedung perkantoran, 5 Resorts, 12 superblok dan komersial, dan 14 kawasan hunian. (Sinar Mas Induction Book, 2012)

2.1.2. Logo, Visi, dan Misi Sinar Mas Land



Gambar 2.1 Logo Sinar Mas Land

Logo Sinar Mas Land terinspirasi oleh pancaran sinar matahari yang tak pernah berhenti bersinar, memberikan terang dan kehidupan. Hal ini merupakan refleksi komitmen usaha Sinar Mas bagi masyarakat maupun kelompok usahanya. Bentuk logo dengan lengkungan di setiap sudutnya menggambarkan karakter perusahaan yang inovatif dan memiliki kelenturan dalam mengikuti perkembangan dunia usaha. Tipografi dalam huruf-huruf yang membangun nama Sinar Mas sengaja dibuat tanpa huruf kapital agar terkesan ramah dan tidak kaku, merefleksikan karakter perusahaan yang berorientasi pada pasar dan melihat peluang ke depan

Untuk mencapai tujuannya sebagai perusahaan pengembang dan *real estate* terbesar, Sinar Mas Land mempunyai visi, yaitu “To be the leading property developer in South East Asia, trusted by customer, employees, society and other stakeholders.” Untuk mencapai visinya tersebut Sinar Mas Land juga mempunyai misi yang digunakan sebagai arahan sebagai berikut:

1. Establish and build Sinar Mas Land brand.

2. Fortify domestic market leadership through continuous innovation.
3. Opportunistically expand outside of Indonesia.

Selain visi dan misi tersebut, Sinar Mas Land juga mempunyai nilai yang dianut oleh semua karyawannya. Nilai-nilai ini dijadikan sebagai pilar-pilar penunjang demi terwujudnya visi perusahaan.

Nilai-nilai Sinar Mas Land sebagai berikut:

1. Integrity, bertindak sesuai dengan ucapan dan janji.
2. Innovative, menciptakan produk/alat/sistem baru yang memberi nilai tambah.
3. Commitment, bekerja dengan hati untuk hasil terbaik.
4. Loyal, semangat untuk melaksanakan nilai-nilai perusahaan sebagai bagian dari keluarga besar Sinar Mas.
5. Positive Attitude, perilaku saling menghargai untuk menciptakan lingkungan kerja yang kondusif.
6. Continuous Improvement, meningkatkan kemampuan diri, unit kerja dan organisasi untuk menjadi lebih baik.

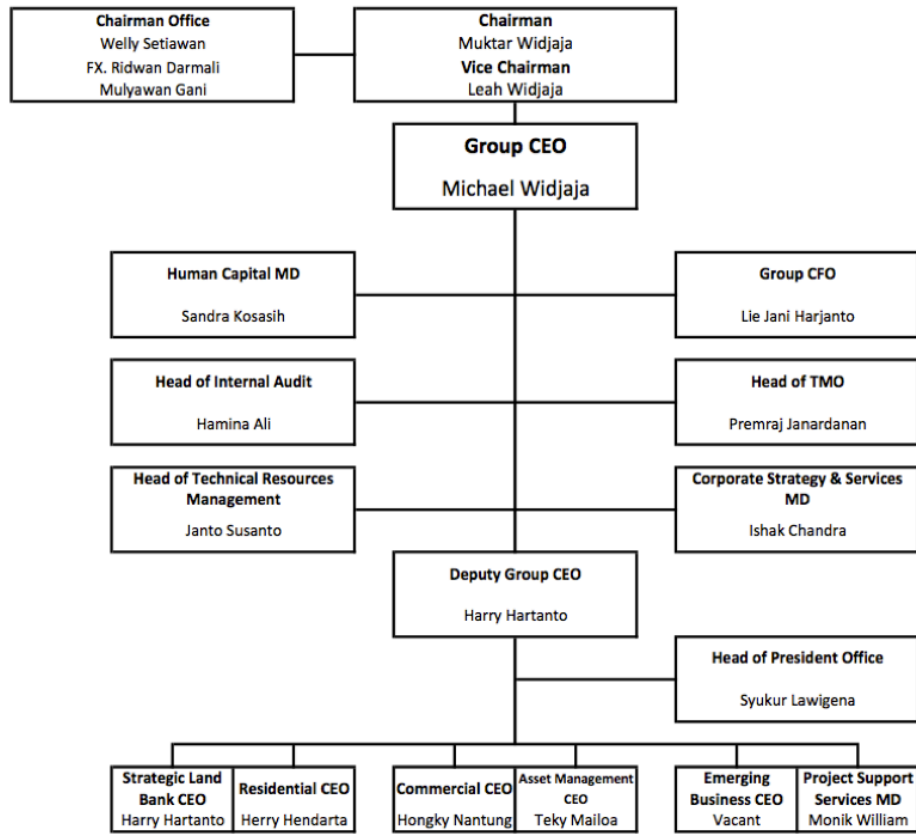
2.1.3. Pencapaian dan Penghargaan Sinar Mas Land

Kombinasi visi, misi, dan nilai-nilai Sinar Mas Land terbukti berhasil dalam proses meraih tujuannya. Sebanyak lebih dari 50 penghargaan diperoleh Sinar Mas Land baik penghargaan nasional maupun internasional. Beberapa penghargaan besar yang Sinar Mas Land menangkan adalah sebagai berikut:

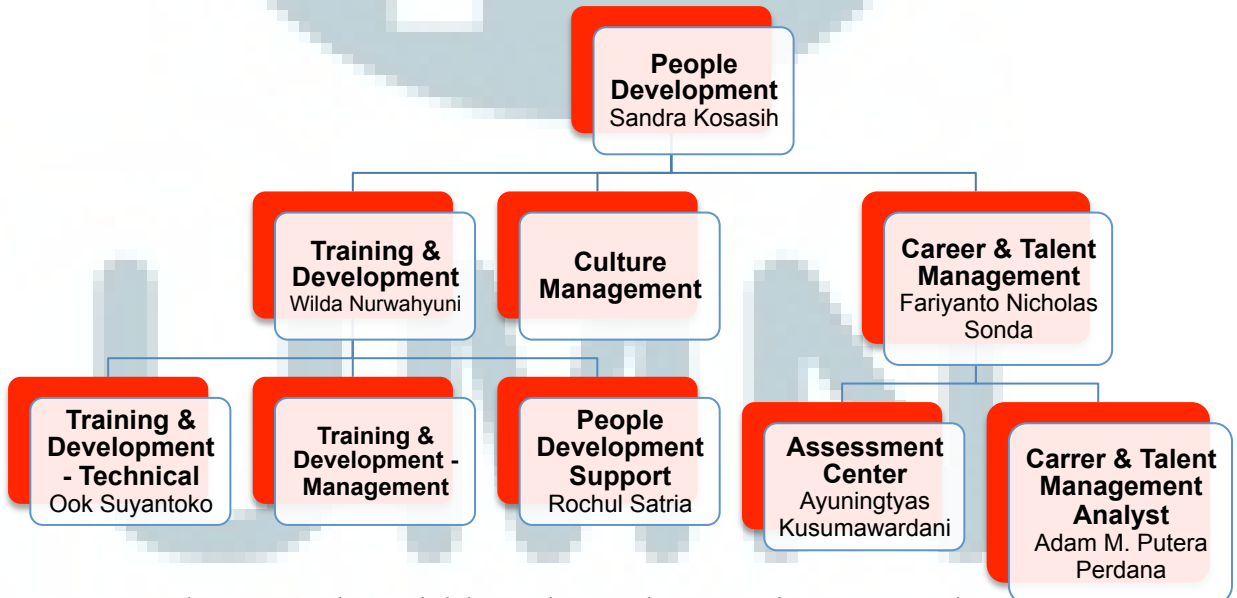
1. World FIABCI Prix D'Excellence Award (2011), BSD City, 2nd place winner for Masterplan Company.
2. Asia Pacific Property Awards (2012), For Office Development – BSD Green Office Park.
3. Business Review Awards (2012), as the Best Corporate Communication
4. South East Asia Property Award (2012), BSD Green Office Park, For The Best Green Development Award.
5. Forbes Asia (2013), PT BSD Tbk, Best of the Best Top 100 Companies.
6. ASEAN Energy Award (2013), Sinar Mas Land Plaza BSD City, Winner for Energy Efficient Building.

2.1.4. Struktur Perusahaan Sinar Mas Land

Sinar Mas Land dipimpin oleh Bapak Muktar Widjaja sebagai *Chairman* dan Ibu Leah Widjaja selaku *Vice Chairman*. Lalu, Bapak Michael Widjaja sebagai Group CEO. Berikut struktur Sinar Mas Land secara lengkap.



Gambar 2.2 Struktur Perusahaan Sinar Mas Land



Gambar 2.3 Struktur Divisi People Development Sinar Mas Land



* Posisi penulis dalam Kerja Magang

Gambar 2.4 Struktur Departement Training & Development Sinar Mas Land

2.2. Ruang Lingkup Kerja Business Unit Human Capital Divisi People Development di Sinar Mas Land

Dalam Divisi Human Capital People Development terdapat beberapa posisi yang mempunyai area pekerjaannya sendiri, yaitu:

1. Division Head – Sandra Kosasih

- Menganalisa kegiatan yang akan berjalan dari segi kegunaan hingga *output* dan *outcome*-nya.
- Membuat strategi untuk kegiatan yang akan berjalan.
- Membuat *goals* tahunan.
- Mereview hasil kerja dari Departement Training & Development dan Career & Talent Management.

- Mengontrol persetujuan dari setiap program yang akan berjalan.

2. Departement Training and Development

a. Departement Head – Wilda Nurwahyuni

- Membangun dan mengolah budaya perusahaan.
- Mengatur persetujuan untuk setiap kegiatan karyawan yang akan berjalan.
- Mengajarkan budaya perusahaan untuk grup bisnis Sinar Mas yang lain.
- Membuat strategi untuk mengkomunikasikan nilai-nilai dan budaya perusahaan.
- Diskusi dengan para manajer dari unit bisnis lain untuk mencari tahu kebutuhan karyawan dari segi pengembangan diri.
- Mengidentifikasi, merencanakan dan mengevaluasi program pelatihan dan kegiatan karyawan dalam rangka meningkatkan hubungan, kompetensi dan kemampuan karyawan serta efektivitas program yang mengacu pada tujuan perusahaan.
- Mengembangkan program, mengevaluasi dan meningkatkan secara berkelanjutan dalam rangka meningkatkan kompetensi dan kemampuan karyawan untuk memenuhi kualifikasi persyaratan perusahaan.

- Mengelola fasilitas pelatihan dan pengembangan untuk dimanfaatkan secara optimal dalam meningkatkan kompetensi karyawan.
- Koordinasi memilih penyedia pelatihan yang terbaik untuk program pengembangan karyawan.

b. Section Head Training & Development Technical – Ook Suyantoko

- Merancang program reward. (ITC)
- Memodifikasi program pelatihan *technical hardskill*.
- Membuat Training Catalogue.
- Manajemen program untuk level Supervisor, Manager, dan Director.
- Mencari penyedia training yang sesuai dengan kebutuhan karyawan.

- Diskusi dengan para manajer dari unit bisnis lain untuk mencari tahu kebutuhan karyawan dari segi pengembangan diri.

- Mengontrol hasil pekerjaan para staff.

c. Section Head People Development Support – Rochul Satria

- Budgeting untuk setiap program yang akan dijalankan.
- Melakukan pembayaran program dan pembelian barang perlengkapan.

- Negosiasi harga dengan para vendor penyedia program pelatihan.

d. Staff

- Menjalankan program pelatihan dan kegiatan karyawan.
- Merencanakan program hingga menyelenggarakannya.
- Membuat evaluasi program.
- Mengatur perpustakaan *training*.
- Mencari penyedia training yang sesuai dengan kebutuhan karyawan.
- Mengumpulkan jadwal program pelatihan untuk dimasukkan ke dalam Training Catalogue.
- Menjadi PIC di setiap Business Unit jika ada karyawan yang ingin mengajukan program pelatihan.
- Diskusi dengan para manajer dari unit bisnis lain untuk mencari tahu kebutuhan karyawan dari segi pengembangan diri.
- Mengatur Budget agar mencukupi Annual Budget perusahaan.

3. Department Career & Talent Management

a. Departement Head – Fariyanto Nicholas Sonda

- Menyelenggarakan Assessment.
- Mengolah Talent Pool.
- Merancang dan menyelenggarakan *employee relations* untuk level Group Division Head. (Synergy dan Luncheon)
- Menyelenggarakan *employee relations* untuk semua karyawan (Olympic).

b. Section Head Assessment Center – Ayuningtyas Kusumawardani

- Melakukan *assessment*.
- Interview dengan karyawan dalam rangka mengolah karir karyawan.
- Memasukan data ke dalam komputer untuk diolah kembali oleh bagian Career & Talent Management Analyst.

c. Section Head Career & Talent Management Analyst – Adam M. Putera Perdana

- Mengumpulkan data karyawan dari segi kompetensi.
- Mengolah seluruh data karyawan (Talent Pool).
- Menganalisa kinerja dan kompetensi karyawan.

d. Staff Career & Talent Management Analyst

- Membantu mengumpulkan dan mengolah data karyawan dari segi kompetensi.

Data Perusahaan	
Nama :	PT Bumi Serpong Damai Tbk (Sinar Mas Land Group)
Industri Core :	Real Estate & Developer
Alamat :	Taman Perkantoran I, Jalan Pahlawan Seribu, Serpong, BSD City, Tangerang Selatan
Telepon & Fax :	(021) 50 368 368 & (021) 537 0002
Web :	www.bsdcity.com
E-mail :	info@sinarmasland.com

Tabel 2.1 Tabel Data Perusahaan

UMMN