



Hak cipta dan penggunaan kembali:

Lisensi ini mengizinkan setiap orang untuk menggubah, memperbaiki, dan membuat ciptaan turunan bukan untuk kepentingan komersial, selama anda mencantumkan nama penulis dan melisensikan ciptaan turunan dengan syarat yang serupa dengan ciptaan asli.

Copyright and reuse:

This license lets you remix, tweak, and build upon work non-commercially, as long as you credit the origin creator and license it on your new creations under the identical terms.

BAB II

GAMBARAN UMUM PERUSAHAAN

2.1 Profil Kompas TV

Kompas TV adalah salah satu stasiun televisi swasta terestrial nasional di Indonesia. Kompas Gramedia TV (KGTv) dilaksanakan dengan mendirikan PT Gramedia Media Nusantara pada tahun 2008 dengan *brand name* Kompas TV. Stasiun televisi ini hadir menggantikan stasiun televisi yang pernah dimiliki oleh Kompas Gramedia, yaitu TV7. TV7 resmi berubah nama menjadi Trans7 sejak tanggal 15 Desember 2006 dengan masuknya PT Trans Corporation dalam kepemilikan saham.

Perusahaan media ini menyajikan konten tayangan televisi inspiratif dan menghibur untuk keluarga Indonesia. Kompas TV mengemas program tayangan news, *adventure*, *knowledge*, dan *entertainment*. Konten program *news* Kompas TV menyajikan program berita yang tegas, terarah, dan memberi harapan. Untuk program lainnya, Kompas TV menekankan pada eksplorasi Indonesia, baik kekayaan alam, khasanah budaya, Indonesia kini, hingga talenta berprestasi. Kompas TV juga memproduksi film layar lebar, antara lain Lima Elang, Garuda di Dadaku, Cinta dalam Kardus, dan Sang Penari.

Kompas TV tayang perdana sebagai *content provider* pada tanggal 9 September 2011 di berbagai kota di Indonesia, diantaranya Palembang, Jakarta, Bandung, Semarang, Yogyakarta, Surabaya, Denpasar, Banjarmasin, dan Makassar. Hingga kini jumlah kota terus bertambah dan Kompas TV dapat dinikmati di lebih dari 100 kota dan dapat dinikmati melalui streaming di www.kompas.tv/live serta melalui berbagai televisi berbayar, K-VISION.

Kompas TV juga memasok program tayangan hiburan dan berita pada stasiun televisi lokal di berbagai kota di Indonesia, bahkan di beberapa negara tetangga telah terlibat dalam proses kerjasama operasi dan manajemen. Sejak pertama tayang, Kompas TV bekerja sama dengan provider televisi berbayar yang

menyediakan kanal untuk bisa memberikan tayangan dengan kualitas *High Definition* (HD) sehingga pemirsa dapat menikmati detail gambar dengan kontur jelas dan warna yang lebih tajam. Kompas TV juga tengah mengarah pada sistem televisi digital.

Tumbuh dalam industri televisi komersial dengan persaingan yang ketat, Kompas TV berusaha untuk tetap berada pada koridor visi misi sehingga dapat terus menyajikan program tayangan inspiratif dan informatif dengan kemasan menarik bagi keluarga Indonesia. Sebagai bagian dari Kompas Gramedia Group yang memiliki motto *Enlightening People*, Kompas TV senantiasa berusaha menyalurkan informasi yang akan menjadi Inspirasi Indonesia.

2.1.1 Visi dan Misi Kompas TV

Visi

Menjadi organisasi yang paling kreatif di Asia Tenggara yang mencerahkan kehidupan masyarakat.

Misi

Menayangkan program-program dan jasa yang informatif, edukatif, dan menghibur. Melibatkan pemirsa dengan program-program yang independen, khas, serta memikat yang disajikan melalui layanan multiplatform.

2.1.2 Logo Kompas TV

Gambar 2.1

Logo Kompas TV



Sumber: Arsip Kompas TV

Logo menggambarkan Indonesia yang terdiri atas unsur darat, udara, laut dan makhluk hidup yang diwakili dalam 9 warna. Masing-masing warna berbeda yang berbentuk segitiga mengartikan energi, kekuatan, keseimbangan, hukum, ilmu pasti, agama, dan dinamis. Pada tanggal 11 September 2011, Kompas TV mengubah logonya yaitu dengan menghilangkan tulisan TV pada logo tersebut, dan tulisan TV tersebut kembali digunakan mulai 5 Oktober 2012 hingga sekarang.



Bentuk segitiga yang berbentuk mirip huruf K, yakni inisial Kompas, melambangkan integrasi keragaman dan keutuhan sebagai inspirasi Indonesia.

2.1.3 Struktur Organisasi Kompas TV

Dalam Jurnalistik Televisi Mutakhir, Morissan (2008, h. 42) mengatakan bahwa stasiun televisi membutuhkan sumber daya manusia yang cukup banyak begitu pula dalam struktur organisasi redaksi pemberitaan yang semuanya bekerja dalam satu tim.

Struktur organisasi menggambarkan hubungan antarjabatan termasuk juga posisi serta pertanggungjawaban. Fungsi setiap orang itu seperti mata rantai atau bagian dari mata rantai yang panjang (Morissan, 2008, h. 42).

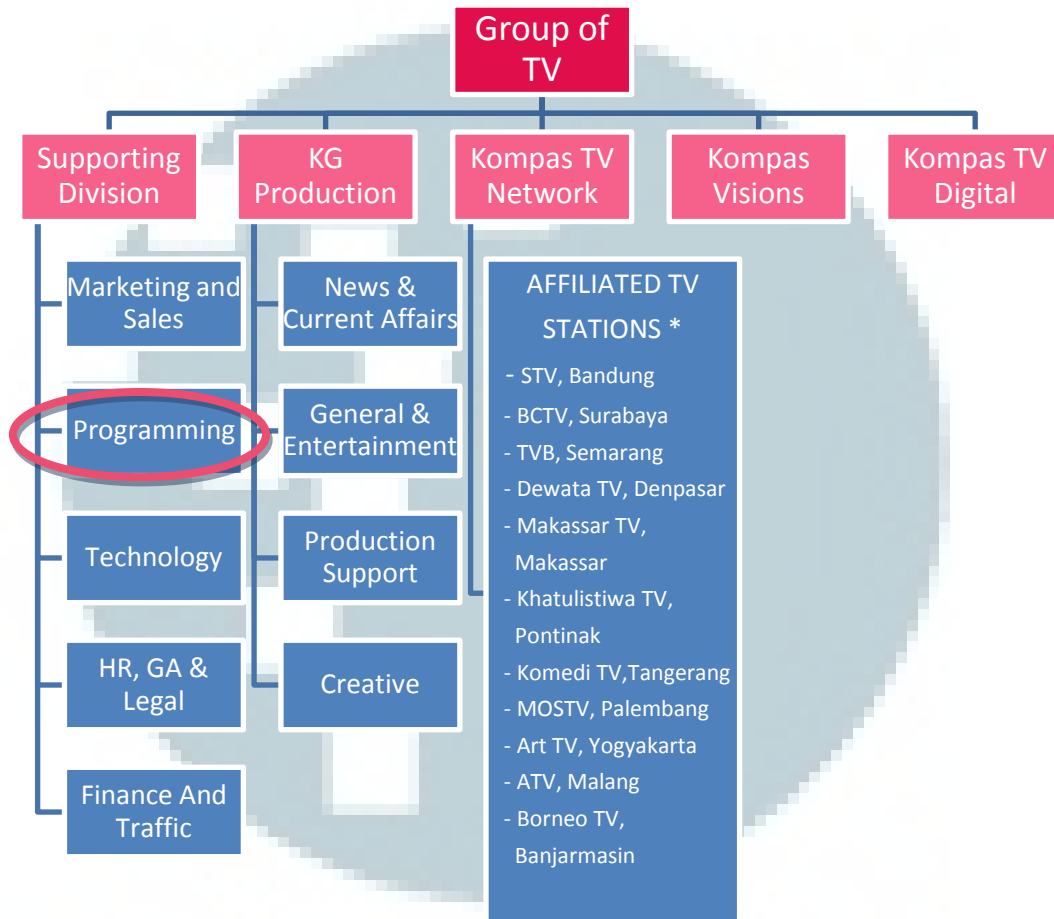
Posisi penulis dalam melakukan kerja magang di Kompas TV berada di divisi *Programming*, departemen *Research and Development* yang dipimpin oleh Donny Nurpatricia sebagai *Research and Development Manager, R&D* dibagi dalam *data analyst* dan *content analyst* (Posisi penulis dalam melakukan kerja magang)

Berikut merupakan rangkaian struktur organisasi di Kompas TV yang melingkupi posisi penulis dalam melakukan kerja magang

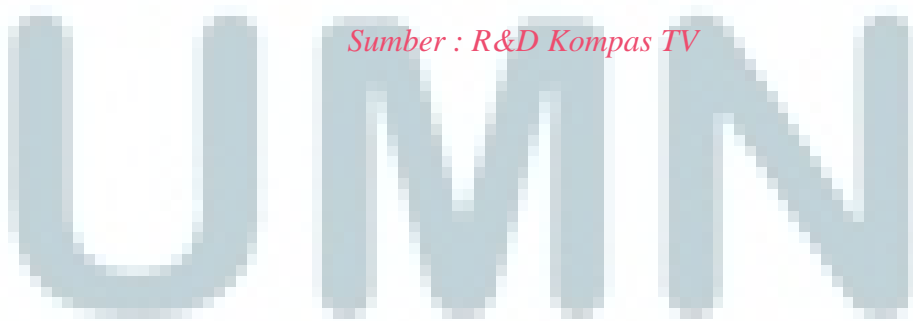
UMMN

Gambar 2.2

Struktur organisasi Kompas TV

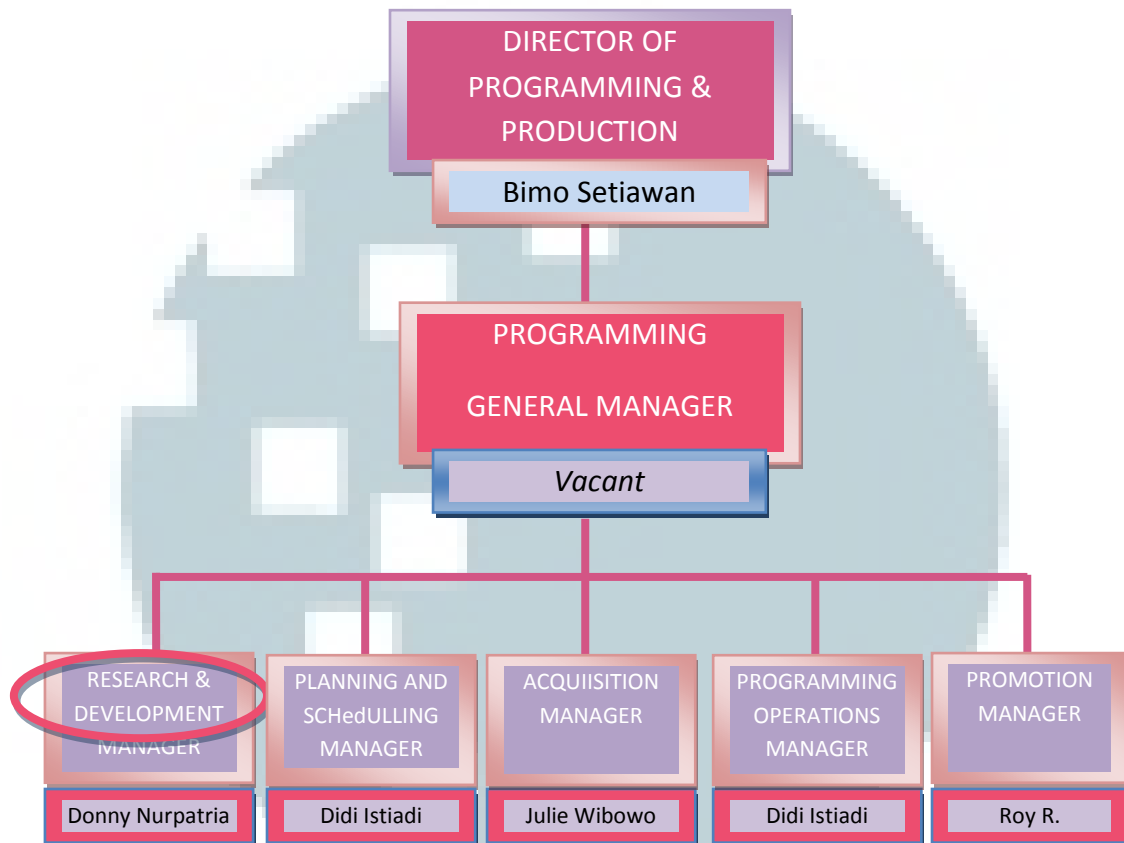


Sumber : R&D Kompas TV



Gambar 2.3

Struktur Organisasi Kompas TV Divisi *Programming*

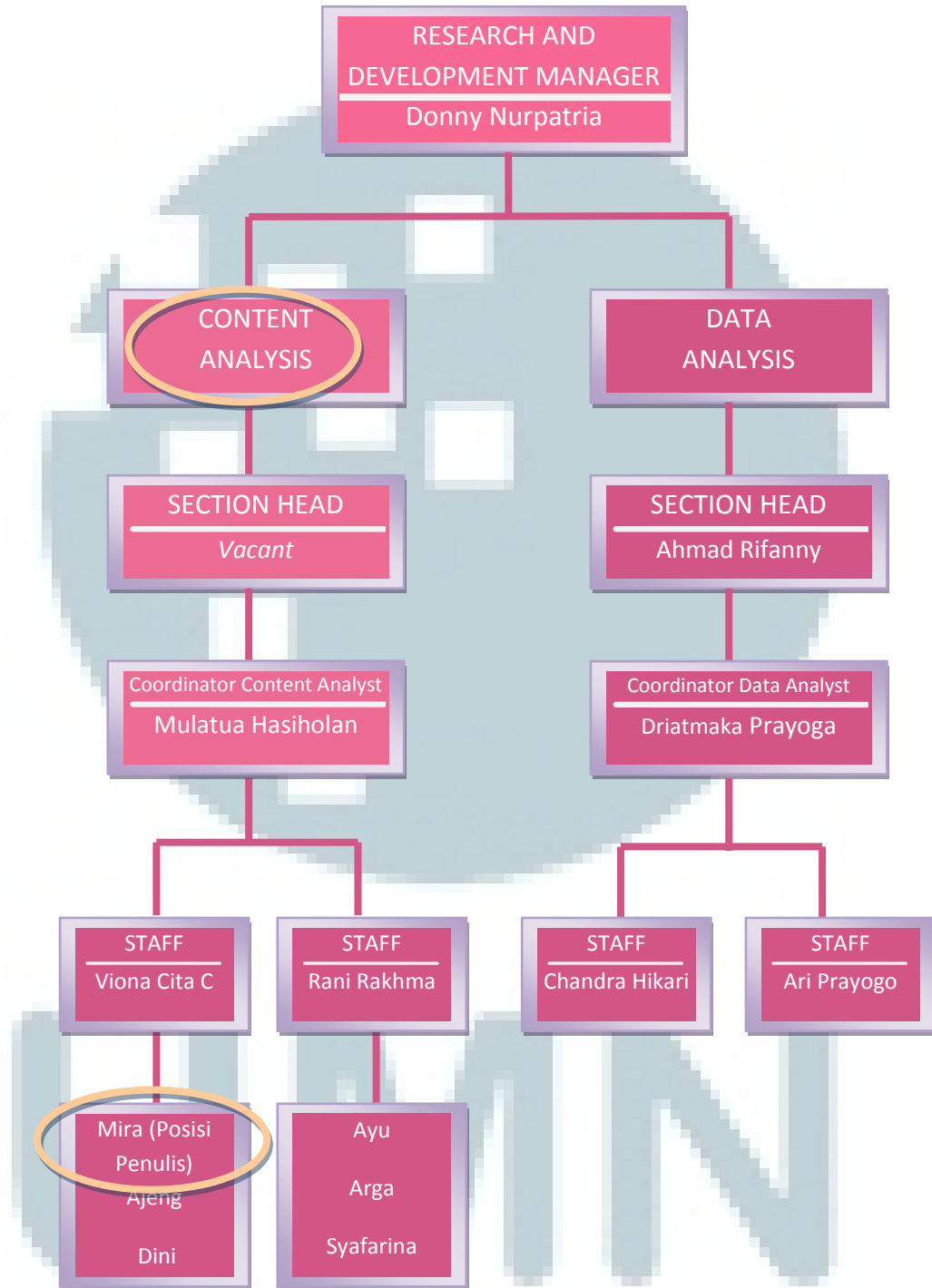


Sumber : R&D Kompas TV

UMMN

Gambar 2.3

Struktur Organisasi Departemen *Research and Development*



Sumber : R&D KompasTV

2.2 Ruang Lingkup Kerja Departemen *Research and Development*

Divisi *Programming*, merupakan divisi yang bertugas merencanakan, menyeleksi, menjadwalkan, menayangkan dan mengevaluasi program-program untuk tujuan memaksimalkan perolehan jumlah pemirsa stasiun tersebut yang diukur dengan parameter TV *rating* dan *share*.

Berada di bawah naungan divisi *Programming, Research and Development* (R&D) merupakan departemen yang bertugas mengevaluasi program-program dengan tujuan memaksimalkan perolehan jumlah pemirsa televisi untuk menonton suatu program, yang diukur dengan parameter TV *rating* dan *share* yg datanya bersumber dari Nielsen.

Tim R&D akan menggabungkan Program (*BM*) *By Minute* yang dibuat oleh penulis dengan data *rating* dan *share* yang didapat dari Nielsen. Maka, akan menghasilkan analisis suatu program yang sangat mendetail di setiap menitnya dan dilanjutkan dengan membaca grafik performa, untuk mengetahui tren naik atau tidak, serta mengetahui letak pencapaian tertinggi dan terendah.

UMMN