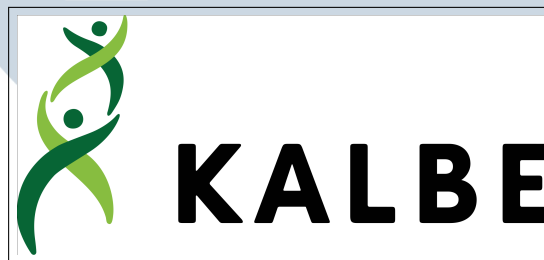


## BAB 2

### GAMBARAN UMUM PERUSAHAAN

#### 2.1 Sejarah Singkat Perusahaan

PT Kalbe Farma Tbk merupakan salah satu perusahaan industri farmasi terbuka di kawasan Asia Tenggara. Perusahaan ini didirikan pada tahun 1966 dengan memulai operasinya dari sebuah usaha kecil di garasi. Dalam perkembangannya, Kalbe Farma mengalami pertumbuhan yang signifikan melalui ekspansi organik, penggabungan usaha, serta akuisisi. Saat ini, Kalbe Farma terbagi ke dalam empat divisi utama, yaitu Divisi Obat Resep, Divisi Produk Kesehatan, Divisi Nutrisi, serta Divisi Distribusi dan Logistik [4]. Logo perusahaan PT Kalbe Farma Tbk dapat terlihat pada Gambar 2.1.



Gambar 2.1. Logo perusahaan PT Kalbe Farma Tbk

Saat ini Kalbe Farma telah memperluas cakupan produk dan layanan ke berbagai sektor yang berkaitan dengan kesehatan, meliputi farmasi, makanan dan minuman, serta distribusi bahan dan obat di Indonesia [5]. Kesadaran akan pentingnya inovasi teknologi mendorong perusahaan untuk menginisiasi berbagai program berbasis teknologi dalam rangka mendukung transformasi digital. Salah satu langkah strategis yang dilakukan adalah pembentukan departemen Corporate Digital Technology (CDT). Departemen ini berfungsi sebagai pusat riset dan pengembangan inovasi digital yang berfokus pada penerapan teknologi modern, seperti *Artificial Intelligence* (AI), pengembangan perangkat lunak, dan solusi *Internet of Things* (IoT), guna meningkatkan efisiensi serta kualitas layanan di bidang kesehatan.

Selain itu, Kalbe Farma juga memperkuat komitmen terhadap pengembangan produk berbasis riset melalui pendirian pusat penelitian dan pengembangan yang berstandar modern [6]. Upaya tersebut mencerminkan tujuan

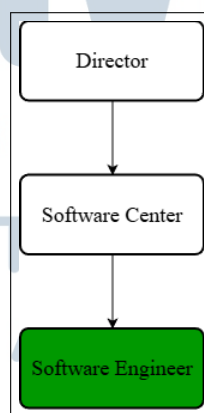
perusahaan untuk menjadi pemimpin di industri kesehatan yang responsif terhadap dinamika perkembangan zaman serta berkontribusi nyata dalam meningkatkan kualitas hidup masyarakat.

## 2.2 Visi dan Misi Perusahaan

Visi PT Kalbe Farma Tbk adalah menjadi perusahaan produk kesehatan asal Indonesia yang unggul di tingkat internasional dengan berlandaskan pada inovasi, kekuatan merek, serta manajemen yang efektif. Dalam rangka mewujudkan visi tersebut, Kalbe Farma mempunyai misi untuk meningkatkan derajat kesehatan guna mendukung kehidupan yang lebih baik [4].

## 2.3 Struktur Organisasi Perusahaan

Kegiatan magang di PT Kalbe Farma Tbk dilaksanakan pada departemen CDT. Struktur organisasi departemen CDT ditunjukkan pada Gambar 2.2. Departemen CDT dipimpin oleh seorang Director yang berada pada posisi tertinggi dalam struktur tersebut. Di bawah Director terdapat divisi Software Center sebagai unit struktural berikutnya dalam hierarki organisasi. Pada tingkat selanjutnya, posisi Software Engineer berada di dalam divisi Software Center. Dalam perannya, Software Engineer bertanggung jawab merancang, mengembangkan, dan memelihara aplikasi internal perusahaan, menganalisis kebutuhan pengguna, serta memastikan aplikasi berjalan optimal. Selain itu, peran ini juga melibatkan kolaborasi dengan divisi lain untuk memastikan solusi yang dikembangkan selaras dengan kebutuhan perusahaan.



Gambar 2.2. Struktur Organisasi Departemen CDT pada PT Kalbe Farma Tbk

Sumber: Dokumentasi Perusahaan