

BAB II

GAMBARAN UMUM PERUSAHAAN

2.1. Sejarah Singkat Perusahaan



Gambar 2.1 Logo Parallel studio
Sumber: Dokumentasi Perusahaan

Parallel Studio adalah studio yang berfokus pada tahap *post production*, khususnya pada bidang *color grading* dan *online editing*. Studio ini didirikan oleh Agung Pambudi serta Kenzo Miyake, pada tahun 2019. Parallel Studio berlokasi di daerah Kebayoran Baru, Jakarta Selatan, tepatnya di jalan Damai II No.2G, RT.11/RW.5, Cipete Utara. Studio ini telah menangani *project* yang bervariasi, mulai dari *music video*, iklan TVC, film pendek, maupun film panjang. Beberapa proyeknya yaitu *Swipe Right Series* dari merek Vidio.com, iklan TVC untuk HUT ke 100 merek Kapal Api, juga konten iklan untuk merek Uniqlo.

2.1.1. Analisa SWOT

Tabel berikut merupakan pandangan penulis terhadap *Strenght* (Kekuatan), *Weakness* (Kelemahan), *Oppurtunity* (Peluang), serta *Thread* (Ancaman) terhadap Parallel Studio.

Tabel 2.1 Tabel Analisa SWOT Parallel Studio

<i>Strength</i>	<i>Weakness</i>
Memiliki alat untuk proses kerja yang memadai. Tenaga kerja yang	Kurangnya tenaga kerja.

berpengalaman menghadapi berbagai <i>project</i> . <i>Brand</i> yang cukup profesional sehingga menarik kepercayaan <i>client</i> .	
<i>Oppurtunity</i>	<i>Threat</i>
Parallel Studio memiliki lokasi yang cukup mudah dijangkau serta relasi yang luas sehingga <i>client</i> mudah menemukannya.	Adanya <i>Post House</i> baru bermunculan yang meningkatkan kompetisi antar <i>post house</i> dalam mendapatkan <i>client</i> .

Sumber: Dokumentasi Pribadi

2.1.2. Business Model Canvas

Tabel berikut merupakan analisa menggunakan metode Business Model Canvas terhadap Parallel Studio.

Tabel 2.2 Tabel Analisa Business Model Canvas Parallel Studio

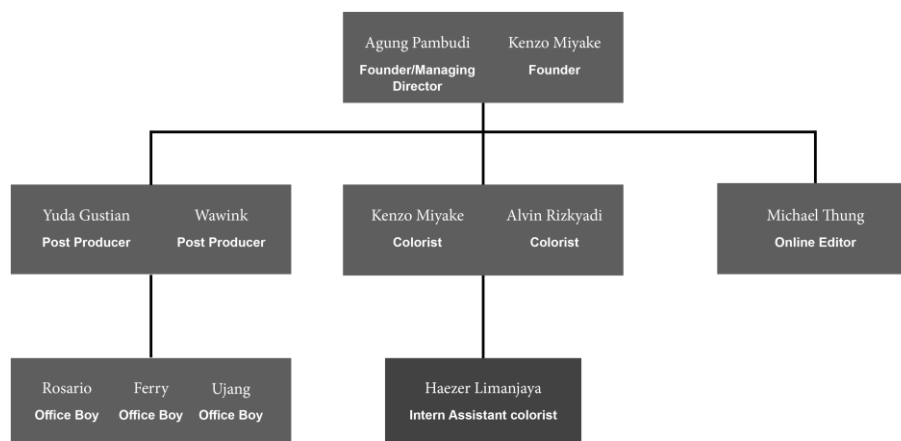
<i>Key Partner</i>	<i>Key Activity</i>
Syndicate tv, Jalan Sore, Barde, serta <i>Creative Agency</i> yang berjalan di bidang iklan.	Kegiatan <i>post production</i> meliputi <i>color grading</i> dan <i>online editing</i> untuk berbagai jenis video seperti, TVC, <i>music video</i> , hingga film.
<i>Value Proposition</i>	<i>Customer Relationship</i>
Mampu menjaga kualitas karya seiring majunya perkembangan zaman.	Mampu memiliki relasi yang baik sedari awal.
<i>Key Partner</i>	<i>Key Activity</i>
Membuat <i>client</i> memiliki pandangan lain sehingga menjadi ada opsi untuk dipilih	Parallel Studio mampu menjaga <i>quality</i> yang baik dalam menjaga hubungan customernya
<i>Customer Segments</i>	<i>Key Resources</i>
Targetnya pada seluruh konsumen yang membutuhkan proses <i>post</i>	Memiliki alat yang sesuai dengan standar <i>post</i> dan juga sumber tenaga

<i>production</i> . Tidak terbatas pada klien terdekat atau profesional	kerja yang professional untuk proyek skala
<i>Channels</i>	<i>Cost Structures</i>
Dikenal melalui media sosial terutama platform instagram yang baik, serta pembicaraan mulut ke mulut	Biaya gaji, <i>Storage</i> untuk server data, lisensi penggunaan software, konsumsi dan pemeliharaan gedung.

Sumber: Dokumentasi Pribadi

2.1.3. Struktur Organisasi Perusahaan

Berikut merupakan bagan perusahaan di Parallel Studio.



Gambar 2.1. Struktur Perusahaan Parallel Studio
Sumber: Dokumentasi Perusahaan yang dikelola Penulis