

## BAB II

### GAMBARAN UMUM PERUSAHAAN

#### 2.1 Sejarah Singkat Perusahaan

“Kompas Gramedia merupakan perusahaan multi-industri di Indonesia yang hadir sejak 1963 dengan berbagai produk berbasis informasi dan pengetahuan. Kompas Gramedia terus berevolusi dalam menghadirkan berbagai solusi bisnis yang menjangkau seluruh lapisan masyarakat melalui 8 pilar utama, yaitu media, ritel dan penerbitan, perhotelan, manufaktur, penyelenggaraan *event*, edukasi, properti, hingga digital. Saat ini Kompas Gramedia memiliki lebih dari 400 jaringan usaha yang tersebar di 30 lebih Provinsi diseluruh Indonesia, dengan jumlah karyawan sebanyak lebih dari delapan belas ribu karyawan” ([www.kompasgramedia.com](http://www.kompasgramedia.com)). “Jakob Oetama dan Petrus Kanisius (PK) Ojong, dua pendiri kelompok usaha Kompas Gramedia, bertemu di Yogyakarta pada tahun 1963. Ketika tiba di Candi Prambanan, keduanya lalu sepakat untuk bekerja sama membuat sebuah majalan kecil seperti *Reader's Digest* atau *Het Beste* dalam versi Belanda yang populer kala itu. Kesepakatan itulah yang melahirkan majalah Intisari, produk pertama sekaligus tonggak awal Kompas Gramedia kelak” (Kompas.com, 2025). Menurut Kompas.com (2025), edisi perdana dari Harian Kompas secara resmi terbit pada 28 Juni 1965 dan terus mengalami perkembangan hingga resmi meluncurkan *platform* daring pada 14 September 1995 yang dikenal dengan nama Kompas.co.id yang kemudian menjadi Kompas.com dan menjadi sebuah bisnis dengan nama PT Kompas Cyber Media (KCM) pada 6 Agustus 1998. Kompas Gramedia memiliki *head office* yang berlokasi di Jl. Palmerah Selatan No.26-28, Jakarta Pusat 10270, Indonesia.

Kompas Gramedia terdiri dari berbagai unit bisnis, berikut daftar dan gambaran umum untuk unit bisnis yang ditangani selama kerja magang berlangsung:

1. PT BBC

BBC merupakan perusahaan yang bergerak dibidang media informasi. PT BBC didirikan pada tanggal 28 Juni 1965 dan berlokasi di Palmerah Selatan, Kota Jakarta Pusat.

2. PT RRA

RRA adalah perusahaan yang bergerak dibidang media penyiaran yang termasuk dalam KG Radio *Network*. PT RRA didirikan pada tanggal 22 Desember 2004 di Surakarta, Jawa Tengah.

3. PT KMM

KMM adalah perusahaan yang bergerak dibidang media penyiaran yang termasuk dalam KG Radio *Network*. PT KMM didirikan pada tanggal 31 Agustus 1968 di Kota Malang, Jawa Timur.

4. PT GEE

GEE merupakan anak perusahaan Kompas Gramedia yang bergerak dibidang *Meetings, Incentives, Conferences, and Exhibitions (MICE)*. PT GEE didirikan pada tahun 2011 di BSD Barat, Kota Tangerang.

5. PT NNA

NNA merupakan perusahaan yang bergerak dibidang manufaktur dengan produk *shrink sleeve & pharma packaging*. PT NNA didirikan pada tahun 1988 dan berlokasi di Bekasi, Jawa Barat.

6. PT AAA

AAA adalah perusahaan yang bergerak dibidang media penyiaran yang termasuk dalam KG Radio *Network*. PT AAA didirikan pada tanggal 8 Agustus 1972 di Surabaya, Jawa Timur.

7. PT BBB

BBB adalah perusahaan yang bergerak dibidang media penyiaran yang termasuk dalam KG Radio *Network*. PT BBB didirikan pada tanggal 8 Agustus 1972 di Semarang, Jawa Tengah.

8. PT CCC

CCC adalah perusahaan yang bergerak dibidang media penyiaran yang termasuk dalam KG Radio *Network*. PT CCC didirikan pada tanggal 8 Agustus 1972 di Pontianak, Kalimantan Barat.

9. PT DDD

DDD adalah perusahaan yang bergerak dibidang media penyiaran yang termasuk dalam KG Radio *Network*. PT DDD didirikan pada tanggal 22 Mei 1996 di Manado, Sulawesi Selatan.

10. PT GGA

GGA adalah perusahaan yang bergerak dibidang media penyiaran yang termasuk dalam KG Radio *Network*. GGA didirikan pada tanggal 21 April 1999 di Pangkalpinang, Kepulauan Bangka Belitung.

11. PT GGB

GGB adalah perusahaan yang bergerak dibidang media penyiaran yang termasuk dalam KG Radio *Network*. GGB didirikan pada tanggal 21 April 1999 di Pangkalpinang, Kepulauan Bangka Belitung.

12. PT GGC

GGC adalah perusahaan yang bergerak dibidang media penyiaran yang termasuk dalam KG Radio *Network*. PT GGC didirikan pada tanggal 21 April 1999 di Pangkalpinang, Kepulauan Bangka Belitung.

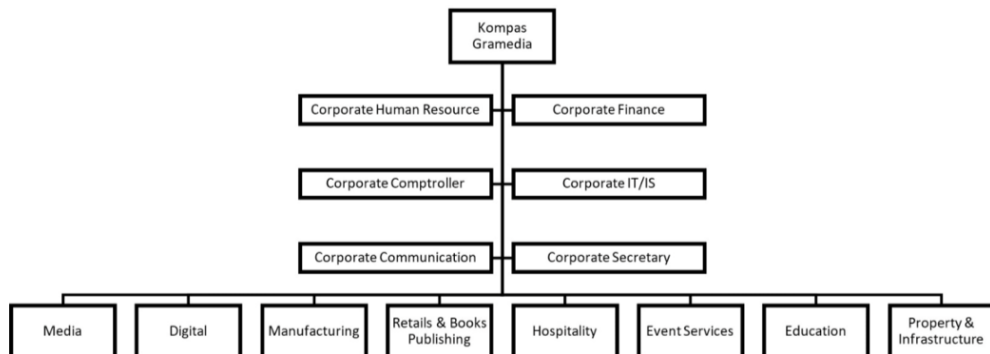
13. PT MMM

MMM merupakan perusahaan yang bergerak dibidang *hospitality*. PT MMM didirikan pada tanggal 24 Februari 2016 di Malioboro, Yogyakarta.

### 2.1.1 Visi Misi

Visi dan misi perusahaan Kompas Gramedia adalah “menjadi perusahaan yang terbesar, terbaik, terpadu, dan terbesar di Asia Tenggara melalui usaha berbasis pengetahuan yang menciptakan masyarakat terdidik, tercerahkan, menghargai kebhinekaan, dan adil sejahtera” ([www.kompasgramedia.com](http://www.kompasgramedia.com)).

## 2.2 Struktur Organisasi Perusahaan



Gambar 2.1 Struktur Organisasi Kompas Gramedia

(Sumber: Data Internal Perusahaan)

Gambar 2.1 menunjukkan struktur organisasi Kompas Gramedia yang terdiri dari 6 (enam) *functional unit* dan 8 (delapan) *business unit*, berikut penjelasannya:

1. *Corporate Human Resource*

*Corporate Human Resource* merupakan *functional unit* yang bertanggung jawab dalam menjalankan hal-hal yang berhubungan dengan pengadaan sumber daya manusia (SDM) perusahaan, mulai dari proses *recruitment*, pengembangan karyawan, serta mengadakan kesejahteraan SDM yang ada pada Kompas Gramedia.

2. *Corporate Finance*

*Corporate Finance* merupakan *functional unit* yang bertanggung jawab dalam pengelolaan dana perusahaan, seperti proses pembayaran utang dan pemanfaatan aset untuk memperoleh pemasukan.

3. *Corporate Comptroller*

*Corporate Comptroller* merupakan *functional unit* yang memastikan sistem keuangan perusahaan telah berjalan dengan baik melalui peran pengawasan keuangan, pengendalian, serta konsultan perpajakan untuk

perusahaan. Selama magang ditempatkan di *corporate comptroller* sebagai *intern internal audit*.

4. *Corporate IT/IS*

*Corporate IT/IS* merupakan *functional unit* yang bertanggung jawab dalam menyediakan sumber daya teknologi informasi serta pengembangan *software* dan *hardware*.

5. *Corporate Communication*

*Corporate Communication* merupakan *functional unit* yang bertanggung jawab dalam memberikan informasi, meningkatkan *awareness*, serta membangun dan mengembangkan citra positif perusahaan baik di dalam maupun di luar perusahaan.

6. *Corporate Secretary*

*Corporate Secretary* merupakan *functional unit* yang bertanggung jawab dalam menjalankan perannya sebagai penghubung antar unit bisnis Kompas Gramedia yang bergerak dalam berbagai bidang, mengatur dan mengawasi kegiatan perusahaan agar tidak saling menyimpang.

7. *Media*

*Media* disebut juga *group of media* adalah salah satu unit bisnis Kompas Gramedia yang berperan dalam menyediakan serta menyalurkan berbagai informasi secara lengkap dan tepat melalui 150 (seratus lima puluh) *brand* dalam bentuk media cetak, elektronik, maupun *broadcast*.

8. *Digital*

*Digital* atau *group of digital* adalah salah satu unit bisnis Kompas Gramedia yang menunjukkan upaya transformasi Kompas Gramedia dalam menghadapi tantangan perkembangan zaman melalui produk-produk *digital* yang terpercaya.

9. *Manufacturing*

*Manufacture* atau *group of manufacture* adalah salah satu unit bisnis Kompas Gramedia yang berperan dalam menyediakan layanan percetakan serta produksi kemasan.

10. *Retails & Books Publishing*

*Retails & book publishing* atau *group of retails & book publishing* adalah salah satu unit bisnis Kompas Gramedia yang terdiri 7 (tujuh) penerbit buku dan lebih dari 120 (seratus dua puluh) toko yang menyediakan produk-produk literasi dengan kualitas yang bermutu.

11. *Hospitality*

*Hospitality* atau *group of hospitality* adalah salah satu unit bisnis Kompas Gramedia yang memiliki konsep memberikan sentuhan keramahan Indonesia, terdiri dari 115 (seratus lima belas) jaringan hotel yang tersebar di seluruh Indonesia.

12. *Event Services*

*Event services* atau *group of event services* adalah salah satu unit bisnis Kompas Gramedia yang memberikan jasa untuk penyelenggaraan eksibisi acara maupun manajemen *venue*, guna meramaikan industri *Meeting, Incentive, Convention, and Exhibition (MICE)*.

13. *Education*

*Education* atau *group of education* adalah salah satu unit bisnis Kompas Gramedia yang bertujuan untuk ikut berpartisipasi dalam mencerahkan Indonesia melalui upaya penyediaan 1 (satu) universitas, 1 (satu) perguruan tinggi vokasi, 1 (satu) sekolah, dan 8 (delapan) lembaga pendidikan.

14. *Property & Infrastructure*

*Property & infrastructure* atau *group of property & infrastructure* adalah salah satu unit bisnis Kompas Gramedia yang bertujuan untuk memberikan dukungan pemerataan pembangunan dengan upaya melakukan pengembangan bisnis pada bidang properti serta infrastruktur.