

BAB II

GAMBARAN UMUM PERUSAHAAN

2.1 Sejarah Singkat Perusahaan

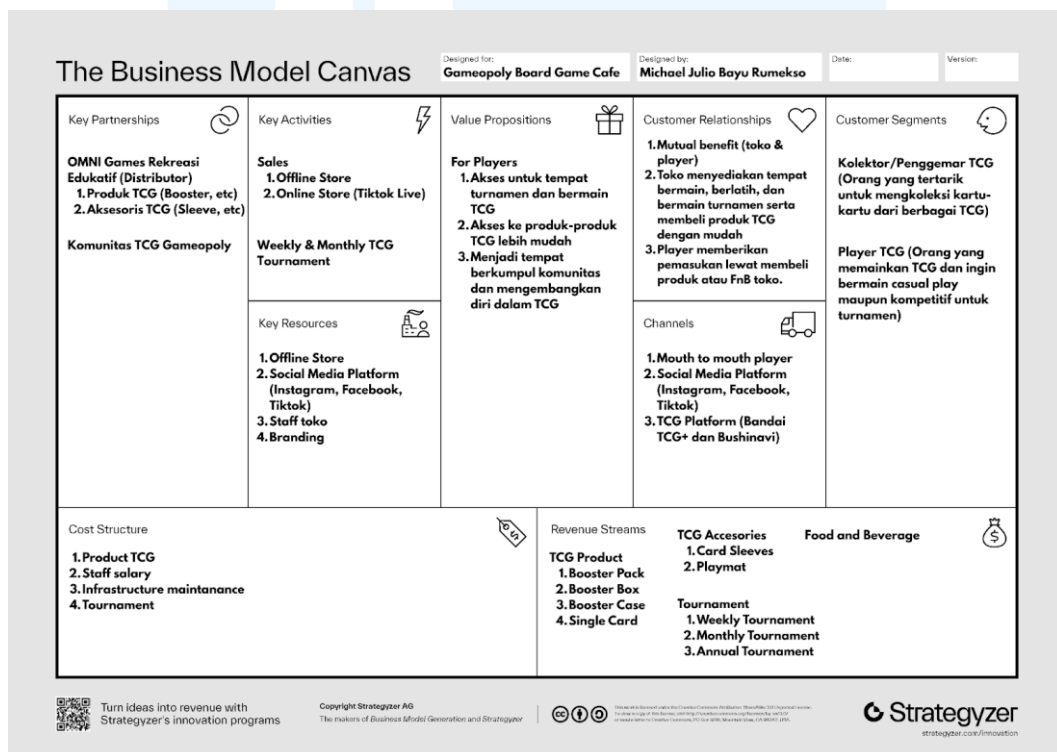
Gameopoly Board Game & Cafe merupakan toko Board Game yang menawarkan servis dalam pengalaman bermain Board Game, serta makan ataupun minuman. Alasan para pemilik Gameopoly mendirikan toko tersebut pada September 2022 adalah untuk membawa kembali orang berkumpul dan berinteraksi secara langsung, pasca pandemik dan bencana COVID-19. Para pemilik Gameopoly merasa bahwa pada saat itu, masyarakat sudah nyaman dengan kehidupannya di dunia maya, sampai lupa rasanya asik berkumpul bersama untuk berbincang dan tertawa secara langsung.

Visi Gameopoly itu sendiri adalah untuk menjadi *entertainment center* yang dapat dinikmati oleh setiap kalangan dan setiap usia. Gameopoly berharap untuk menjadi pusat bagi semua orang untuk berkumpul dan bermain tanpa menilai satu sama lain.

Gameopoly Board Game & Cafe memiliki misi yaitu memberikan sumber *entertainment* yang santai dan menarik semua kalangan tak hanya dari *Board Game* tapi jenis *entertainment* lainnya. Oleh karena itu, pada November 2022 Gameopoly memperkenalkan dan mulai bergelut di bidang TCG dengan memasukan Pokemon. Tidak lagi hanya menyediakan *entertainment* melalui Board Game saja, namun ada TCG yang dapat menjadi pilihan orang lain yang mungkin kurang tertarik dengan Board Game.

Setelah hampir 2 tahun berjalan dengan toko 1 lantai, Gameopoly melakukan ekspansi dengan pindah ke lokasi baru dan bangunan baru. Terdiri dari 2 lantai dan 2 gedung ruko, dapat memuat sekitar 70-80 orang secara bersamaan. Hal ini dilakukan untuk menyambut masyarakat *Board Game* dan TCG secara lebih leluasa tanpa harus berebut tempat dan memberikan service paling terbaik dari Gameopoly.

Gameopoly Board Game & Cafe akhirnya menyediakan produk dan *service* di bidang TCG bagi para pemain dan penggemar. Ada produk berupa *single card*, *booster case*, *booster box*, bahkan *booster pack*, ada juga aksesoris untuk TCG yang berupa *card sleeves* dan *playmat*. Sementara *service* yang ditawarkan adalah tempat dan juga turnamen yang diadakan mingguan di Gameopoly. Bagi para pemula yang mau mencoba bermain TCG juga bisa diajarkan dari nol, sehingga mengerti dasar bermain TCG tertentu. Selain itu, Gameopoly juga memiliki komunitas TCG, dimana kita bisa bermain disaat ada waktu luang dan berbincang bertukar ide soal isi *deck* atau latihan untuk menjadi pemain yang lebih baik.



Gambar 2. 1 Bussines Model Canvas Gameopoly Board Game & Caf 

Sumber: strategyzer.com

Dibawah ini adalah SWOT Analysis dari Gameopoly Board Game & Cafe dari segi TCG.

- Strength** : Memiliki akses untuk turnamen *official* dari Jepang serta berbagai produk *official* yang tergolong beragam ketimbang kompetitor serta harga yang lebih *affordable*.
- Weakness** : Hanya memiliki 1 Cabang di seluruh Indonesia dan TCG Adalah *market* yang sangat *niche*.
- Opportunities** : Mudah untuk melakukan *Brand Recognition* karena banyak event yang mengundang *Board Game & TCG*, serta seminar untuk para masyarakat yang awam mengenai *Board Game & TCG*.
- Threats** : Kompetitor yang berada sama di Gading Serpong, yang menang secara estetika tempat dan umur usaha yang sudah lebih duluan buka sebelum Gameopoly.

SWOT ANALYSIS



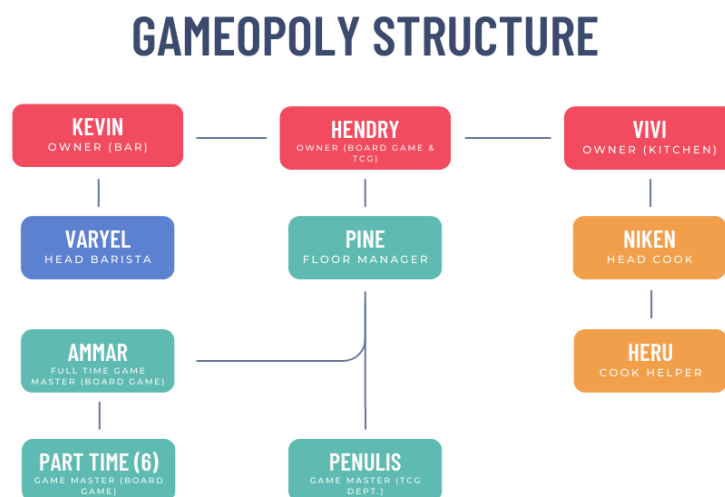
Gambar 2. 2 SWOT Analysis Gameopoly Board Game & Café

Sumber: penulis

2.2 Struktur Organisasi Perusahaan

Gameopoly Board Game & Cafe memiliki 3 pemilik yang menjadi kedudukan tertinggi dalam perusahaan. Kemudian terdapat *floor manager* yang menjadi pembimbing lapangan dari penulis dan pekerja lainnya. Selanjutnya terdapat 3 divisi berupa *Game Master* yang mengurus *customer* dan segala yang berhubungan dengan *Board Game*. Barista yang bertugas untuk menerima pesanan *customer*, membuat minuman, serta menjaga *flow*. Terakhir ada *kitchen*, dimana mereka yang mengurus semua makanan yang disajikan kepada *customer*.

Game Master dibagi lagi menjadi 2 sub-divisi yang dibagi menjadi *Game Master Board Game & Game Master TCG*. Penulis lebih berfokus ke sub-divisi *Game Master TCG* dimana penulis mengurus segala hal yang berhubungan tentang TCG mulai dari turnamen, jadwal turnamen, dokumentasi turnamen, jual beli produk, dan sosial media TCG. Sedangkan yang satunya lagi lebih berfokus pada Board Game.



Gambar 2. 3 Struktur organisasi Gameopoly Board Game & Café

Sumber: penulis