

BAB II

GAMBARAN UMUM PERUSAHAAN

2.1 Profil dan Sejarah Perusahaan

PT. Borden Eagle Indonesia, sebuah perusahaan *FMCG* (*Fast Moving Consumer Goods*) yang didirikan pada tahun 1973. Borden Eagle Indonesia merupakan perusahaan milik Borden Eagle Singapore (Private) Ltd. yang berawal dari PT. Eagle Indo Pharma. PT. Borden Eagle Indonesia merupakan bagian *marketing* dan distribusi dari PT. Eagle Indo Pharma yang merupakan produsen atau pabrik manufaktur utamanya. PT. Borden Eagle Indonesia memiliki kantor di BSD, Tangerang Selatan, Banten, tepatnya di gedung Trembesi Tower Lt. 9.

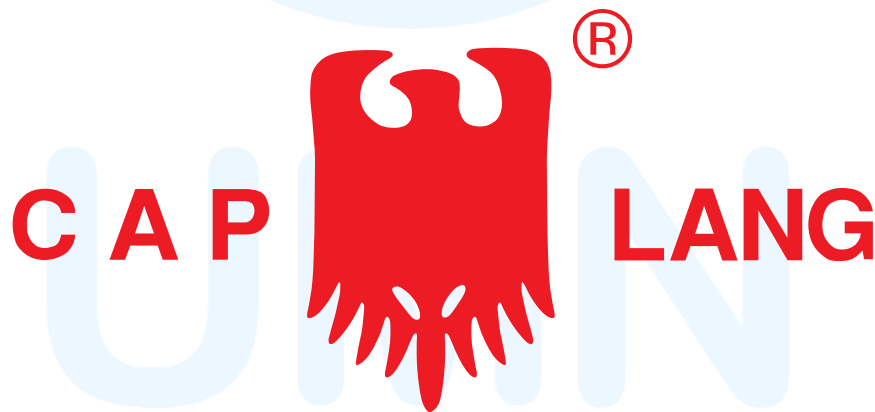
2.1.1 Profil Perusahaan

Umumnya, masyarakat sebagai konsumen lebih mengenal PT. Borden Eagle Indonesia dengan nama Cap Lang. Perusahaan ini memproduksi serta mendistribusi produk farmasi yang tersertifikasi BPOM, seperti Minyak Kayu Putih, Balsem Geliga, Balsem Lang, GPU, dan masih banyak lagi produk lainnya. Cap Lang selalu mengembangkan produk-produknya sehingga menjadi produk andalan bagi para konsumen, mulai dari aspek fungsi yang melekat pada kehidupan sehari-hari hingga pada aspek estetika produk yang menjaga nilai tradisional namun adaptif terhadap perkembangan zaman.

2.1.2 Sejarah Perusahaan

PT. Borden Eagle merupakan perusahaan yang berpusat pada Borden Eagle Singapore (Private) Ltd. di Singapura. Awalnya Wilhelm Hauffmann seorang ahli kimia merancang obat herbal berbentuk minyak pada tahun 1900, kemudian dibawa ke Singapura untuk dikembangkan. Kemudian Wilhelm Hauffmann berhasil mengembangkan obat minyak tersebut dan memproduksi produk pertamanya yaitu minyak obat dan balsem pada tahun 1916. Proses

produksi tersebut tidak dilakukan sendiri, melainkan dibantu oleh rekannya Tan Jim Lay dalam naungan J.Lea & Co. Setelah bertahun-tahun mengembangkan produknya, akhirnya bekerjasama dengan 5 rekan lainnya, yaitu Lim Chee Hoon, Chew Jin Sian, Yeo Boon Hong, Lim Kheng Phuan, Wong Ng—pada tahun 1960 yang akhirnya membentuk perusahaan Borden Eagle Company untuk pertama kalinya. Dalam melangkah maju, Borden Eagle Company mulai ekspansi pasar konsumennya hingga ke negara sekitarnya. Kemudian pada tahun 1973, ekspansi di Indonesia dilakukan dengan mendirikan pabrik PT. Eagle Indo Pharma dan langsung memproduksi produk minyak angin andalannya. Setelah puluhan tahun menjadi produk favorit konsumen, Borden Eagle Singapore (Private) Ltd. memiliki anak perusahaan, yaitu Borden Company Pte. Ltd, PT. Eagle Indo Pharma, PT. Borden Eagle Indonesia, Serta Wilhelm Hauffman & Company Pte. Ltd (Cap Lang, 2024).



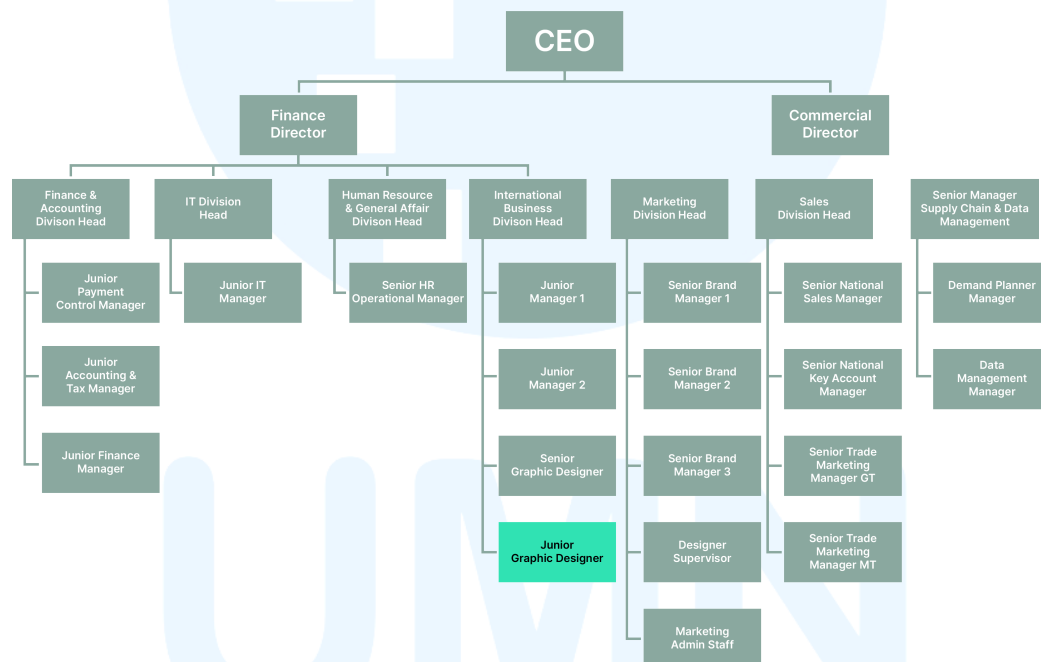
Gambar 2. 1 Logo Cap Lang
Sumber: Dokumentasi Perusahaan

Cap Lang merupakan nama *brand* yang dikenal di Indonesia, namun dibalik nama tersebut perusahaan yang memproduksi produk-produknya adalah PT. Eagle Indo Pharma sebagai pabrik manufakturnya, dan pemasaran serta distribusi dilakukan melalui PT. Borden Eagle Indonesia. Produk-produk dari

perusahaan ini telah menjadi produk unggulan di Indonesia sejak lama dengan Minyak Kayu Putih yang banyak digunakan konsumen sebagai obat dari penyakit seperti hidung tersumbat, sakit perut, sakit kepala, masuk angin, hingga mengatasi gatal akibat gigitan nyamuk.

2.2 Struktur Organisasi Perusahaan

Struktur perusahaan dalam PT. Borden Eagle Indonesia memiliki beberapa rangkap penting yang berfungsi pada pemasaran, distribusi, penjualan, hingga ekspor ke luar negeri. Dibawah ini terlampir skema struktur perusahaan PT. Borden Eagle Indonesia.



Gambar 2. 2 Struktur Perusahaan PT. Borden Eagle Indonesia
Sumber: Dokumentasi Perusahaan 2025

Rangkap struktur perusahaan berada di bawah seorang CEO (*Chief Executive Officer*), terdiri dari dua direktur utama yaitu, Direktur Keuangan dan Direktur Komersil. Terdapat empat divisi di bawah Direktur Keuangan yaitu, *Finance & Accounting*, *IT*, *Human Resource & General Affair*, serta *International*

Business. Sedangkan di bawah pimpinan direktur komersil, terdapat tiga divisi yaitu, *Marketing*, *Sales*, dan *Supply Chain & Data Management*.

Tujuh divisi tersebut memiliki rangkaian pekerjaan yang berbeda-beda, sehingga terbentuklah suatu perusahaan yang menjalankan pemasaran dan distribusi. Tentunya pemasaran dan distribusi memerlukan perhitungan keuangan, itulah peran *Finance & Accounting* yang memiliki peran untuk mengatur keluar masuknya keuangan serta merekap hasil *cashflow* perusahaan. Sistem yang digunakan dalam perusahaan sangat kompleks serta koneksi dalam jaringan yang dibutuhkan untuk berkomunikasi serta menyelesaikan beberapa jenis pekerjaan membutuhkan perawatan, maka *IT* adalah divisi yang bertugas akan hal tersebut. Dalam menjalankan perusahaan tersebut, para karyawan diawasi dan dibantu oleh divisi *Human Resource* dan *General Affair* yang memastikan hak dan kewajiban ketenagakerjaan dijalankan secara menyeluruh. Kemudian dalam hal distribusi ke luar negeri atau ekspor, divisi *International Business* berperan untuk berhadapan serta membantu dengan klien dari luar negeri yang ingin mendistribusi produk Cap Lang – dalam hal desain kemasan serta kolateral lainnya. Posisi penulis berada dalam divisi *International Business* sebagai Junior Graphic Designer.

Di bawah direktur komersil, terdapat *Marketing* yang bertugas dalam pemasaran produk-produk Cap Lang baik kepada konsumen maupun distributor lain. Di sampingnya, *Sales* bertugas dalam penjualan dan serta melaporkan ketersediaan barang yang siap dijual baik kepada konsumen maupun distributor. Namun, ketersediaan barang juga harus dijaga dan dipastikan agar pabrik maupun distributor memiliki ketersediaan yang cukup sehingga dalam hal inilah peran divisi *Supply Chain & Data Management*.

2.3 Portofolio Perusahaan

PT. Borden Eagle Indonesia yang sudah berdiri lebih dari 10 tahun telah menjadi produsen serta distributor yang menjadi andalan para konsumen di Indonesia maupun di luar negeri. Lebih dari 30 negara telah ditempuh dalam mendistribusikan produk-produk yang banyak dicari oleh konsumen di negara-

negara tersebut. Produk-produk yang dimaksud adalah Minyak Kayu Putih, Balsem Geliga, GPU, Medicated Oil, Balsem Lang, Inhaler Lang, dan masih banyak lagi seperti pada gambar di bawah ini.



Gambar 2. 3 *Product Parade Eagle Brand*
Sumber: Dokumentasi Perusahaan 2025

Produk yang telah diproduksi dan didistribusikan selama bertahun-tahun telah memiliki kemajuan dan peningkatan dalam segi kemasan, sehingga tetap bertahan menjadi produk unggulan. Setiap kemasan yang ditujukan untuk ekspor ke luar negeri memiliki desain yang telah disesuaikan dengan negara masing-masing. Beberapa produk yang telah berhasil mendapat penghargaan adalah Minyak Kayu Putih dengan penghargaan ISCA 2017 (Indonesia Customer Satisfaction Award), Geliga dengan penghargaan Top Brand dan ISCA 2017, GPU yang sudah menjadi andalan para konsumen dengan aroma terbaru yang variatif, dan juga Balsem Lang yang telah menjadi produk andalan untuk menjadi obat ringan untuk sakit ringan dan aroma yang khas seperti aromaterapis.