

BAB II

GAMBARAN UMUM PERUSAHAAN

2.1 Profil dan Sejarah Perusahaan

Baselo Furniture sudah berdiri selama 25 tahun dalam bidang furniture. Baselo telah membuat sangat banyak furniture untuk klien-klien yang membeli, termasuk hotel bintang 5. Oleh karena itu, Baselo mempunyai profil dan sejarah yang cukup banyak.

2.1.1 Profil Perusahaan

Baselo Furniture sudah berdiri selama 25 tahun, dalam waktu berdirinya, Baselo membuat berbagai macam furniture seperti kursi, meja, tempat tidur, sofa, meja makan, dan furnitur lainnya. Maka Baselo Furniture dapat membangun suatu profil perusahaan.

Baselo Furniture memiliki visi dan misi yang dipegang teguh dalam jalan bekerjanya, visi dan misi yang dimiliki adalah membuat furnitur yang stylish dan inovatif, memberikan identitas kepada furniture Indonesia, memberikan furnitur dengan kualitas terbaik untuk klien, dan membahagiakan klien dengan furnitur impian.



Gambar 2.1 Logo Perusahaan Baselo Furniture
Sumber: Profil Baselo (2024)

Baselo Furniture fokus pada bidang desain furnitur, dimana klien dapat membeli furniture berdasarkan keinginan mereka dari bentuk, bahan, ukuran

karena furnitur yang dijual akan dibuat sesuai pesanan klien (*custom*). Baselo Furniture telah memproduksi furniture yang inovatif dan juga stylish selama berdiri, furnitur-furniturnya telah digunakan oleh perumahan terbaik dan juga hotel bintang 5 di daerah Indonesia dan Asia. Baselo Furniture menjanjikan untuk membuat furnitur dengan selalu berkembang dalam pelayanan, kualitas, dan benefit untuk klien tercinta.

2.1.2 Sejarah Perusahaan

Baselo Furniture didiri pada tahun 2000. Baselo Furniture bermula dari membuat furnitur untuk perumahan dan hotel bintang 5 d Indonesia dan Asia, seperti Alila, The Ritz-Carlton, Conrad Hotel & Resort, JW Marriott, Padma Legian, Garrya dan lainnya. Furnitur yang dibuat Baselo Furniture terdiri dari kursi, meja, tempat tidur, meja makan dan sofa.

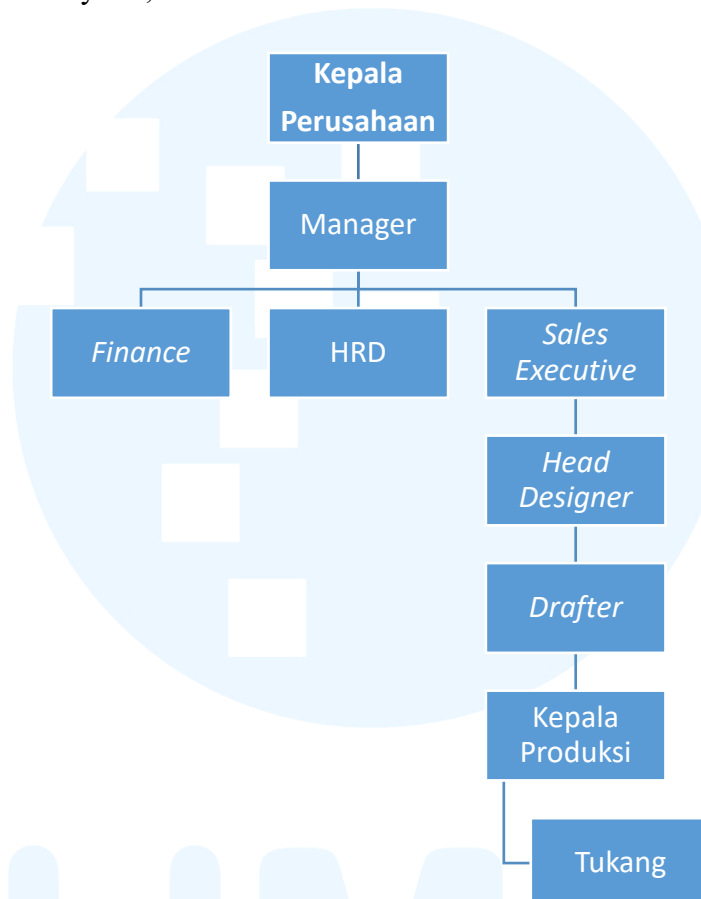
Baselo Furniture memiliki kantor yang berlokasi di Ruko Crown, Jl. Green Lake City Boulevard No.23 Unit K, RT.001/RW.010, Petir, Kec. Cipondoh, Kota Tangerang, Banten dan pabrik yang berlokasi di Tegal Sari dan Solo.

Baselo Furniture menggunakan sistem kustom dalam mengambil proyek, hal ini dapat dijalankan melalui *Sales Executive* yang bertugas untuk menjadi penghubung utama antara klien dan perusahaan. Klien memesan melalui WA kepada salah satu dari *Sales Executive* lalu bertemu secara langsung untuk membahas detail mengenai proyek furnitur yang ingin dipesan. Setelah itu, *Sales Executive* akan mengabarkan details kepada perusahaan sehingga dapat memulai proses pembuatan furnitur.

Baselo Furniture tidak memiliki desainer furnitur sendriri, oleh karena itu Baselo Furniture sering bekerja sama dengan desainer lain untuk dapat mendesain furnitur yang dibuatnya. Maka klien yang dimiliki oleh Baselo bukan hanya pemilik perumahan dan hotel namun juga para desainer yang ingin mewujudkan furnitur desain mereka.

2.2 Struktur Organisasi Perusahaan

Struktur perusahaan yang dimiliki oleh Baselo Furniture berdasarkan observasi penulis yaitu;



Gambar 2.2 Bagan Struktur Organisasi Perusahaan

Kedudukan tertinggi dimiliki oleh kepala perusahaan yang merupakan pendiri dari Baselo Furniture. Kepala perusahaan tidak dapat bekerja sendiri, oleh karena itu dibuatlah beberapa posisi untuk membantu mengerjakan kerjaan. Posisi selanjutnya berada pada manager dimana ia membantu membagikan kerjaan dan juga memegang tanggung jawab yang besar pada perusahaan. Dibawah manager terdapat tiga posisi yaitu *Finance*, HRD, dan *Sales Executive*. *Finance* bertugas mengurus dan mengolah data keuangan yang digunakan dan dimiliki oleh perusahaan. HRD bertugas untuk mengurus karyawan dalam bekerja dan mengolah pemilihan pekerja baru yang mau masuk ke perusahaan. Lalu dilanjutkan oleh *Sales Executive* yang menjadi pusat hubungan antara perusahaan dan klien. Setelah *Sales*

Executive mendapatkan proyek dari klien, proyek tersebut diserahkan kepada posisi selanjutnya yaitu *Head Designer* untuk memberi arahan kepada *Drafter* yang akan menggambarkan gambar kerja dan 3D render dari furnitur yang diinginkan oleh klien untuk memastikan apakah bentuk furnitur yang diinginkan sesuai. Setelah semua sudah di approve, gambar kerja dan 3D render diberikan kepada produksi yang memberi arahan kepada para tukang untuk membuat furnitur tersebut di dalam pabrik.

2.3 Portofolio Perusahaan

Baselo Furniture bergerak pada bidang *custom* furnitur, maka portofolio yang dimiliki adalah berupa furnitur-furnitur yang telah dibuat. Furnitur yang dibuat biasa adalah kursi, meja, tempat tidur, sofa, dan meja makan.



Gambar 2.3 Foto Kondisi Pabrik
Sumber: Profil Baselo (2024)

Furnitur yang dibuat Baselo langsung diproduksi in-house dimana Baselo Furniture memiliki 2 pabrik produksi, di Bekasi dan Solo. Sehingga, kualitas furnitur dapat langsung diperhatikan oleh perusahaan sendiri untuk memastikan hasil yang terbaik.

Portofolio yang telah dimiliki perusahaan berupa katalog dan profil perusahaannya yang telah dibuat dalam bidang desain. Katalog disusun secara rapi dan menarik sehingga dapat dikategorikan dalam bidang seni.



Gambar 2.4 Katalog Baselo
Sumber: Katalog Baselo (2025)

Untuk portofolio dalam bidang desain bisa dilihat dari fotografi yang dilakukan untuk digunakan sebagai konten promosi. Fotografi termasuk pada DKV sehingga dapat dimasukkan kedalam bidang desain.



Gambar 2.5 Isi Katalog Baselo
Sumber: Profile Baselo (2024)

Walaupun portofolio yang dimiliki rata-rata hanya bidang fotografi, Baselo Furniture juga masih memerlukan desainer yang dapat membantu membuatkan kartu nama dan juga flyer promosi maupun lowongan kerja.

UMN
UNIVERSITAS
MULTIMEDIA
NUSANTARA