

BAB II

GAMBARAN UMUM PERUSAHAAN

2.1 Sejarah Singkat Perusahaan

LIFE Channel merupakan sebuah saluran yang menayangkan program-program rohani Kristen dan Katolik yang tayang perdana pada 10 Februari 2010. LIFE Channel berada di bawah MNC Channels yang merupakan salah satu saluran televisi berlangganan nasional, bagian dari perusahaan PT MNC Sky Vision Tbk. Secara umum, MNC Channels sebagai saluran utama juga menaungi sejumlah saluran lain dengan berbagai kategori tayangan. Saluran-saluran tersebut menayangkan tayangan hiburan mulai dari olahraga, hiburan, musik, budaya, spiritual hingga *travel* dan kuliner. LIFE Channel merupakan salah satu saluran di MNC Channels yang bertema spiritual atau rohani, khususnya untuk Kristen dan Katolik.



Gambar 2.1 Logo MNC Vision
Sumber: mncvision.id (2025)

Berdasarkan data dari HRD MNC Channels, LIFE Channel tumbuh dari ide Hary Tanoesoedibjo, selaku pemilik MNC Group, serta kakaknya, Rudy Tanoesoedibjo yang besar keinginannya untuk turut menghadirkan saluran yang menayangkan tayangan rohani Kristen dan Katolik (HRD). Hal ini juga didukung dengan demografi penonton masyarakat Indonesia dengan latar agama yang beragam. Dengan demikian, LIFE Channel dapat menjadi saluran nasional dengan

tayangan rohani yang relevan menjadi media hiburan dan pengajaran untuk penonton beragama Kristen dan Katolik di Indonesia.

Nama ‘LIFE’ memiliki makna hidup yang berkesinambungan dengan iman kepada Tuhan. Sementara, warna biru pada logonya menganalogikan firman Tuhan yang terus mengalir seperti air. LIFE Channel juga menjunjung slogan “*Living a Victorious Life*” yang berarti menjalani hidup penuh kemenangan di dalam nama Tuhan. Sebagai salah satu saluran televisi langganan, sejak tayang perdana hingga saat ini, tayangan LIFE Channel masih disiarkan 24 jam di TV berlangganan MNC Play Ch. 70, MNC Vision Ch. 91 (mncvision.id, 2025). Adapun, mengikuti perkembangan digitalisasi, LIFE Channel kini dapat ditonton di aplikasi Vision+, konten di media sosial *YouTube*, *Instagram*, dan *Facebook* LIFE Channel.



Gambar 2.2 Logo LIFE Channel
Sumber: mncvision.id (2025)

2.1.1 Visi dan Misi

Dalam menjalankan fungsinya untuk menayangkan program-program bertema rohani Kristen dan Katolik, LIFE Channel memiliki dasar visi dan misi yang diemban. Visi dan misi ini dijadikan sebagai pedoman bagi LIFE Channel agar dapat menyiarkan konten yang konsisten, berkualitas, bermutu, dan relevan bagi penontonnya. Visi dan misi LIFE Channel juga turut menjadi pengingat akan tugasnya yang turut menjadi bentuk pelayanan terhadap Tuhan.

Berdasarkan data yang diperoleh dari HRD MNC Channels, visi yang dipegang LIFE Channel adalah untuk menjalankan Amanat Agung, yaitu mewartakan injil sesuai perintah Yesus. Hal itu direalisasikan LIFE Channel dengan menyediakan konten yang berpegang setia pada nilai dan ajaran Kristus, serta bersifat relevan bagi kehidupan manusia di setiap zaman. Adapun, misi yang dipegang oleh LIFE Channel adalah menjadi melaksanakan tugasnya atas nama Kristus untuk menyediakan konten kristiani terpercaya di Indonesia.

2.1.2 Program LIFE Channel

Meskipun saluran LIFE Channel berfokus menayangkan tayangan rohani, saluran ini tetap menawarkan ragam tayangan dengan format yang bervariasi. Adapun, semua program tetap memiliki nilai dan pelajaran kekristenan yang dapat dipetik. Program LIFE Channel terus mengalami perubahan agar dapat menyesuaikan seiring dengan perubahan *rating* dan algoritma konten. Pada periode penulis menjalankan proses kerja magang, LIFE Channel sedang menjalankan enam program reguler. Dengan demikian, penulis berkesempatan memberi kontribusi berkala pada keenam program tersebut. Keenam program tersebut mencakup program *The Art of Church*, *Praise & Worship*, *Way Out*, *Shalom Doc*, *Light Talks*, dan *Household of Faith*. Sementara itu, terdapat dua program spesial yang ditayangkan pada hari raya tertentu. Kedua program tersebut adalah *Cook with Love* dan *Life Feature*. Program *Cook with Love* merupakan program demo masak yang dilanjutkan dengan segmen diskusi refleksi spiritual. Program ini menayangkan episode pada hari raya tahun baru, HUT Life Channel, paskah, hari kemerdekaan, dan natal. Sementara itu, program *Life Feature* merupakan sebuah program amal yang ditayangkan setiap akhir tahun.

Secara rinci, program reguler ditayangkan setiap hari dan memiliki *output* dan topik pembahasan yang berbeda. Pertama, program *The Art of Church* merupakan program semi-dokumenter yang meliput dan mendalami

desain arsitektur dan dinamika pelayanan di gereja.-gereja. Kedua, program *Praise & Worship* yang merupakan *rebranding* dari program *This is My Song*. Program ini mengundang penyanyi untuk membawakan lagu-lagu kerohanian Kristen dan Katolik. Ketiga, program *Way Out* merupakan program *talk show podcast* visual yang mengundang sosok inspiratif untuk memberi kesaksian keimanannya. Keempat, program *Shalom Doc* yang mendatangkan tamu dokter untuk membahas berbagai kondisi kesehatan, serta mengambil nilai kerohanian pada akhir tayangan. Kelima, program *Light Talks* yang membahas dan mengulik nilai moral dan rohani dari kasus aktual yang sedang ramai diperbincangkan. Keenam, program *Household of Faith* yang merupakan program *talk show* yang membahas seputar kehidupan dalam keluarga atau perkembangan karakter pribadi dari perspektif umat beriman.

Nama Program	Tayangan Program	Jenis Program	Deskripsi Singkat Program
<i>The Art of Church</i>		Semi-dokumenter	<ul style="list-style-type: none"> - Meliput gereja-gereja Kristen dan Katolik - Membahas sejarah, arsitektur gereja, kepengurusan gereja, hingga kegiatan & pelayanan dari gereja untuk umat.
<i>Praise & Worship</i>		Musik (<i>Live Music</i>),	Program berdurasi 25-30 menit mengundang <i>talent</i> penyanyi untuk menampilkan 4-5 lagu rohani (<i>Praise & Worship</i>) secara live.

<i>Way Out</i>		<i>Talk show Podcast Visual</i>	Program berdurasi 30 menit yang mengundang sosok-sosok inspiratif untuk memberikan kesaksian dari kejadian transformatif yang telah dialami sebelumnya dengan <i>host</i> Pdt. Marcel Saerang.
<i>Shalom Doc</i>		<i>Talk show</i>	Program <i>talk show</i> edukatif yang di- <i>host</i> oleh dr. Vito Anggarino Damay, Sp. JP yang mendatangkan dokter-dokter spesialis, membahas berbagai masalah kesehatan.
<i>Light Talks</i>		<i>Talk show</i>	Program <i>talk show</i> yang mengambil sejumlah isu-isu terbaru yang sedang ramai diperbincangkan dan mengambil inti moral dan kerohanian yang dapat dipetik. Program ini menghadirkan ketiga <i>host</i> , Pdt. Marcel Saerang, Ps. Reza Bukan, dan Nathalia Hosiana.
<i>Household of Faith</i>		<i>Talk show</i>	Program <i>talk show</i> yang dibawakan oleh Pdt. Ronny Daud dan Pdt. Nancy Limantono, membahas topik seputar kehidupan keluarga, hubungan perkawinan, pribadi, dan gaya hidup melalui sudut pandang ajaran Kristen.

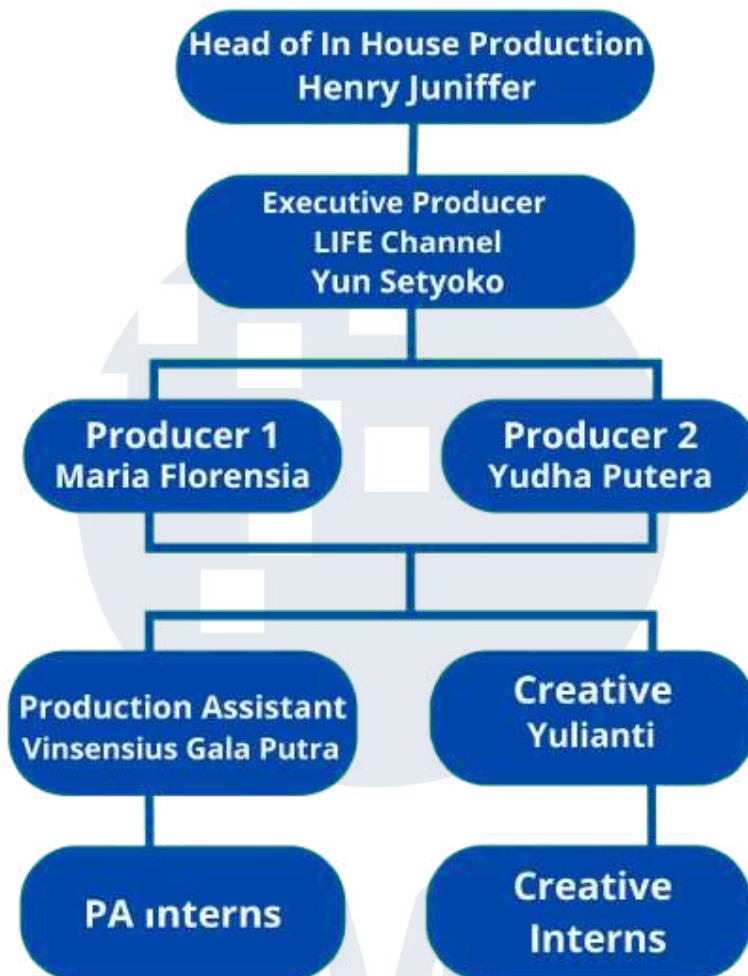
<i>Cook with Love</i>		<i>Cooking show</i>	Program kuliner yang menggabungkan segmen memasak dengan diskusi mengenai refleksi spiritual kekristenan. Program ini dibawakan oleh Ivan Kabul.
<i>Life Feature</i>		<i>Charity</i>	Program amal yang diselenggarakan MNC setiap tahunnya untuk membantu mereka yang membutuhkan.

Tabel 2.1 Rincian program LIFE Channel

2.2 Struktur Organisasi Perusahaan

Dalam upaya menjalankan produksi secara konsisten dan berkualitas, LIFE Channel memiliki struktur organisasi untuk memperjelas alur produksi dan komunikasi. Di posisi teratas struktur terdapat *head of in house production* yang diduduki oleh Henry Juniffer. Beliau bertanggung jawab dalam mengawasi dan mengendalikan proses produksi, terutama koordinasi terkait keuangan dan kualitas konten program yang diproduksi. Dibawahnya merupakan *executive producer* LIFE Channel yang dipegang oleh Yun Setyoko.

Dalam susunan tim produksi, di bawah *executive producer* merupakan kedua *producer* LIFE Channel, yakni Maria Florensia dan Yudha Putera. Kedua produser turut berperan sebagai *supervisor* bagi anak-anak magang. Di bawah produser, terdapat divisi *production assistant* (PA) dan divisi kreatif yang sederajat dalam struktur organisasi. Divisi PA dipimpin oleh Vinsensius Gala Putra. Sementara, divisi kreatif dipimpin oleh Yulianti Aritonang. Kedua divisi, PA dan kreatif, memiliki masing-masing tim yang diisi dengan anak-anak magang.



Gambar 2.3 Bagan Struktur Organisasi LIFE Channel
Sumber: HRD MNC Channels