

BAB II

GAMBARAN UMUM PERUSAHAAN

2.1 Profil dan Sejarah Perusahaan

Berdasarkan wawancara yang dilakukan dengan Desy Anggreni selaku manajer Infinitee, maka didapatkan gambaran umum mengenai perusahaan. Infinitee atau PT Cipta Mode Perkasa merupakan perusahaan retail di bidang *fashion* yang berfokus pada penjualan *t-shirt unisex*. Infinitee berdiri sejak tahun 2020 dan berbasis di Jakarta Barat, menawarkan berbagai koleksi pakaian *casual* yang nyaman dan fleksibel dalam berbagai aktivitas sehari-hari. Infinitee berkomitmen untuk menghadirkan produk yang berkualitas dan terjangkau, mengikuti tren *fashion* serta kebutuhan konsumen.

2.1.1 Profil Perusahaan

Infinitee lahir dari keinginan untuk menjadi alternatif yang menghadirkan pakaian kasual nyaman namun tetap relevan dengan tren yang ada saat ini. *Brand* ini berusaha menjembatani kebutuhan konsumen yang menginginkan produk dengan kualitas baik namun terjangkau. Memiliki tampilan yang sederhana namun menarik, dan dapat digunakan dalam berbagai aktivitas sehari-hari. Infinitee berupaya menjadi pilihan bagi para konsumen yang mencari produk dengan kenyamanan, gaya, dan fungsi yang baik.

Infinitee merupakan *brand fashion* lokal yang berfokus pada penyediaan pakaian kasual yang menekankan pada kualitas dan kenyamanan. *Brand* ini menghadirkan berbagai jenis pakaian yang cocok digunakan untuk aktivitas sehari-hari, dengan desain yang sederhana, *modern*, dan mudah diterima oleh berbagai kelompok usia, mulai dari remaja hingga dewasa. Nama Infinitee sendiri merupakan gabungan antara kata "*infinity*" yang menggambarkan konsep tanpa batas, dan "*tee*" yang merujuk pada *t-shirt* sebagai salah satu produk utama yang dikembangkan oleh *brand*.



Gambar 2.1 Logo *brand* Infinitee

Logo Infinitee terinspirasi dari simbol *infinity* yang kemudian disederhanakan menjadi dua huruf “i” yang saling berhadapan. Bentuk ini, merepresentasikan semangat dan komitmen brand untuk terus bertumbuh dan berinovasi, mengikuti kebutuhan pasar. Secara umum, produk-produk yang dihasilkan oleh Infinitee, dirancang menyesuaikan gaya hidup aktif yang santai, *simple*, namun tetap *stylish*. Sebagai *brand* yang terus berkembang di era digital, Infinitee memanfaatkan berbagai *platform online* dalam menjangkau konsumen dan memperluas pasarnya. *Platform online* yang digunakan Infinitee mencakup media sosial seperti Instagram dan TikTok, *platform e-commerce* seperti Shopee dan Lazada, serta aplikasi pesan seperti WhatsApp dan Telegram. Pemanfaatan *platform* tersebut, membantu proses distribusi informasi, mempermudah konsumen dalam melakukan transaksi, serta mendukung terbentuknya hubungan yang lebih interaktif antara *brand* dengan konsumen.

2.1.2 Sejarah Perusahaan

Infinitee atau PT Cipta Mode Perkasa merupakan *brand fashion* lokal yang didirikan pada tahun 2020, ketika masa Covid-19. Pandemi menyebabkan

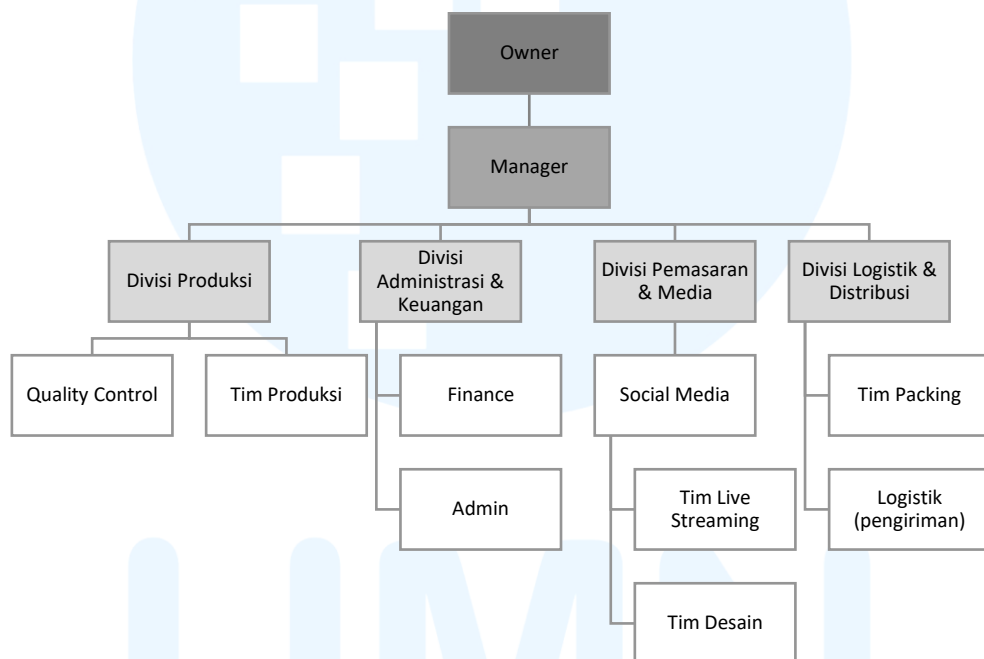
aktivitas masyarakat menjadi terbatas serta peluang kerja menurun. Hal ini, mendorong *brand owner* untuk tetap produktif di tengah situasi tersebut. Melihat adanya potensi pasar di bidang *t-shirt*, dimana kaos merupakan salah satu produk dengan permintaan yang cukup tinggi, namun sayangnya kebanyakan produk yang dijual di pasaran dinilai masih kurang berkualitas. Hal tersebut, menjadi motivasi bagi Infinitee untuk berfokus pada penyediaan *t-shirt* lokal dengan kualitas yang lebih baik namun tetap terjangkau.

Awal mulanya, Infinitee berfokus pada produksi dan penjualan *oversized t-shirt*, yang kemudian terus berkembang dengan adanya variasi produk seperti *oversized crop top*, *crop top set*, *oversized dress*, *midi dress*, dan lain sebagainya. Melalui berbagai jenis desain dan variasi produk, Infinitee berhasil menjangkau berbagai kalangan konsumen, khususnya kalangan muda yang membutuhkan pakaian nyaman namun tetap *stylish*. Salah satu pencapaian Infinitee terjadi pada tahun 2023, ketika film *Barbie* sedang populer. Infinitee berhasil mengambil kesempatan ini dan merilis koleksi *t-shirt* bertema *Barbie*. Hal ini mendapatkan antusiasme yang luar biasa sehingga dalam satu hari, *t-shirt* edisi *Barbie* dapat terjual dalam jumlah besar.

Perjalanan Infinitee tentu saja tidak selalu mudah. Tantangan besar muncul ketika adanya tren *pre-order* (PO) *t-shirt* dari Bangkok dengan kualitas dan desain yang lebih unggul mulai membanjiri pasar Indonesia. Persaingan ini menyebabkan brand *fashion* lokal, termasuk Infinitee merasa terancam. Infinitee mengatasi tantangan tersebut dengan terus beradaptasi, menyesuaikan desain dengan permintaan konsumen, serta berusaha mencari supplier lokal yang mampu menyediakan bahan dengan kualitas mirip dengan produk luar agar tetap bisa bersaing dan mempertahankan pangsa pasarnya. Dalam menjalankan visi misinya, Infinitee berkomitmen untuk terus bertumbuh dan berinovasi, melalui eksplorasi model pakaian, memperluas variasi produk, serta menjangkau pasar yang lebih luas, termasuk segmen anak-anak. Dengan strategi tersebut, Infinitee berharap dapat menjadi salah satu pilihan utama di benak konsumen saat mencari *t-shirt* lokal yang berkualitas.

2.2 Struktur Organisasi Perusahaan

Struktur organisasi Infinitee dipimpin oleh *owner* yang memegang kendali utama dalam pengelolaan perusahaan, dengan fokus pada bagian produksi serta keuangan. *Owner*, dibantu oleh seorang *manager* yang bertanggung jawab dalam segala operasional internal, memastikan bahwa setiap divisi berjalan sesuai tugasnya. Setiap divisi memiliki peran dan tanggung jawabnya masing-masing, namun tetap berkoordinasi satu sama lain dalam mencapai tujuan perusahaan. Berikut merupakan susunan struktur organisasi perusahaan Infinitee:



Gambar 2.2 Bagan Struktur Organisasi Perusahaan

Divisi produksi bertanggung jawab dalam produksi *t-shirt* serta melakukan *quality control* untuk memastikan kualitas produk sebelum dipasarkan. Divisi administrasi dan keuangan meliputi *finance* yang mengatur arus keuangan perusahaan serta admin yang bertugas dalam pengelolaan, pencatatan, hingga pelayanan, memastikan kelancaran operasional dan berkontribusi dalam peningkatan penjualan. Divisi pemasaran dan media, terdiri dari tim sosial media yang berfokus pada strategi promosi dan komunikasi *brand*. Tim sosial media meliputi *host live streaming* yang bertugas dalam memperkenalkan produk melalui

siaran langsung, serta graphic designer yang bertugas dalam membuat segala aset visual sebagai kebutuhan promosi dan komunikasi *brand*. Penulis sendiri merupakan *graphic designer intern*, yang bertanggung jawab dalam mendesain kebutuhan visual perusahaan. Selanjutnya, divisi logistik dan distribusi bertanggung jawab dalam menyiapkan produk, melakukan packing, hingga siap kirim, memastikan produk sampai dalam keadaan baik dan tepat waktu ke tangan konsumen. Seluruh divisi bekerja sama dengan koordinasi dari *manager*, sehingga seluruh pekerjaan dapat terorganisir dengan baik dan mencapai tujuan perusahaan.

2.3 Portofolio Perusahaan

Infinitee sebagai brand *fashion* lokal mengembangkan produk pakaian yang nyaman, *stylish*, dan relevan dengan tren masa kini. Koleksi yang dihasilkan Infinitee tidak hanya berfokus pada t-shirt, namun juga terus berkembang menjadi lebih variatif, menawarkan berbagai model *cutting*-an sesuai dengan kebutuhan konsumen. Berikut merupakan portofolio produk yang telah diproduksi Infinitee:

1. *Oversized T-shirt*

Oversized t-shirt menjadi produk unggulan yang dimiliki oleh Infinitee. Produk ini dirancang dengan potongan longgar serta menggunakan bahan katun berkualitas sehingga memberikan kenyamanan bagi penggunanya. *Oversized t-shirt* memiliki model yang sederhana dan *versatile*, dengan ukuran yang longgar atau *oversized* sehingga dapat digunakan oleh berbagai kalangan usia, mulai dari remaja hingga orang dewasa. Produk ini menjadi populer karena desainnya yang sederhana namun tetap *stylish*, memberikan kesan kasual namun tetap trendi. Selain itu, *oversized t-shirt* dapat dikombinasikan dengan berbagai gaya lain sehingga cocok digunakan untuk kegiatan sehari-hari maupun acara santai.



Gambar 2.3 Infinitee *Oversized T-shirt Abu Tua*
 Sumber: <https://www.instagram.com/infinitee.catalog>

2. *Oversized Crop Top*

Oversized crop top dirancang mengikuti tren *fashion* kasual modern, menghadirkan potongan *crop* yang longgar dan *stylish* sehingga memberikan kesan fleksibel dan modern. Perpaduan bahan katun berkualitas dengan desain yang *stylish* menjadikan produk ini digemari oleh konsumen muda, terutama perempuan. *Oversized crop top* juga dapat dipadukan dengan berbagai bawahan seperti celana high-waist atau rok pendek, memberikan kesan yang santai namun tetap modis.



Gambar 2.4 Infinitee *Oversized Crop Top Sage Green*
 Sumber: <https://www.instagram.com/infinitee.catalog>

3. *Crop Top Set*

Crop top set merupakan pakaian setelan yang terdiri dari *crop top* dan celana pendek dengan desain yang serasi, menghadirkan tampilan yang praktis serta *stylish*. Desain yang serasi antara atasan dan bawahan, mempermudah konsumen dalam memadukan pakaian, sehingga dapat membantu konsumen dalam menghemat waktu. Dengan bahan katun yang ringan dan *breathable*, menjadikan setelan ini sebagai produk yang cocok digunakan dalam berbagai aktivitas. Desainnya yang modis dan mendukung kenyamanan, menjadi daya tarik bagi konsumen muda yang mengutamakan gaya ringkas, modern, namun tetap nyaman digunakan.



Gambar 2.5 Infinitee *Oversized Crop Top Set*
Sumber: <https://www.instagram.com/infinitee.catalog>

4. *Basic Midi Dress*

Basic midi dress oleh Infinitee merupakan gaun dengan desain sederhana dan potongan sepanjang lutut yang memberikan kesan elegan dan feminin. Produk ini dirancang dengan memperhatikan kenyamanan, dengan bahan katun berkualitas yang lembut, sehingga cocok digunakan dalam berbagai aktivitas santai. Selain itu, ukurannya yang longgar menjadikan *dress* ini semakin nyaman digunakan, sekaligus dapat dengan mudah menyesuaikan dengan berbagai bentuk tubuh. Daya tarik utama pada *dress* ini terletak pada adanya kantong di bagian samping, yang menambah fungsi praktis bagi pemakainya. Desainnya yang *simple* namun modis, dengan berbagai

pilihan warna, menjadikan *dress* ini sebagai salah satu produk unggul yang dimiliki oleh Infinitee.



Gambar 2.6 Infinitee *Oversized Basic Midi Dress Sage Green*
Sumber: <https://www.instagram.com/infinitee.catalog>

5. *Slit Series*

Slit series merupakan koleksi dari Infinitee yang mencakup *oversized t-shirt* dan *midi dress* dengan *slit* atau potongan pada bagian samping yang memberikan sentuhan *modern*. Produk ini menggabungkan kenyamanan bahan berkualitas dengan desain fungsional dan *stylish*. *Slit Midi Dress* dari Infinitee memiliki siluet yang sederhana namun tetap feminim. Desainnya yang sederhana, namun memberikan kesan rapi dan elegan membuatnya cocok digunakan dalam aktivitas sehari-hari, baik untuk kegiatan santai maupun semi formal. *High Slit Oversized T-shirt* juga menawarkan pendekatan yang lebih kasual dan *modern* bagi pengguna yang menyukai potongan longgar. Desain dengan *slit* tinggi memberikan kesan unik dan fleksibel, cocok dipadukan dengan berbagai bawahan. Dengan material *cotton combed* yang lembut dan sejuk, memberikan kenyamanan bagi pengguna dalam berbagai aktivitas harian.



Gambar 2.7 Infinitee *Slit Midi Dress*
 Sumber: <https://www.instagram.com/infinitee.catalog>

Detail *slit* pada kedua produk, tidak hanya untuk memperindah penampilan, melainkan juga memberikan kebebasan dan kenyamanan dalam bergerak. Tampilannya yang sederhana dan unik, membuat produk ini menjadi pilihan bagi konsumen yang ingin tampil *stylish* tanpa terlihat berlebihan. Produk ini menjadi sesuai bagi para konsumen yang menyukai penampilan kasual namun ingin tampil dengan sedikit aksesoris unik dan trendi.



Gambar 2.8 Infinitee *High Slit Oversized T-shirt*
 Sumber: <https://www.instagram.com/infinitee.catalog>

Melalui portofolio produk yang telah dipaparkan, Infinitee menunjukkan konsistensi dalam produknya yakni menghadirkan produk *fashion* kasual yang tidak

hanya mengutamakan kualitas dan kenyamanan, namun juga terus berkembang mengikuti perkembangan tren. Inovasi dan variasi produk yang ditawarkan seperti *oversized t-shirt*, *crop top*, *midi dress*, serta seri *slit* menjadi bukti nyata kemampuan perusahaan dalam memenuhi kebutuhan konsumen sesuai dengan pasar *fashion* yang dinamis. Melalui portofolio ini, Infinitee tidak hanya menunjukkan kemampuannya, namun juga berkontribusi dalam perkembangan industri *fashion* sebagai brand lokal.

