

## **BAB 2**

### **GAMBARAN UMUM PERUSAHAAN**

Perusahaan merupakan entitas yang berperan penting dalam ekosistem industri digital, khususnya dalam pengembangan solusi berbasis teknologi data [5]. Pada era transformasi digital, keberadaan perusahaan yang mampu menyediakan layanan pengelolaan data secara terintegrasi menjadi faktor strategis dalam mendukung pengambilan keputusan berbasis data [3]. Bab ini menyajikan gambaran umum mengenai PT Entrefine Data Indonesia yang mencakup deskripsi perusahaan dan struktur organisasi sebagai landasan pemahaman terhadap lingkungan kerja tempat pelaksanaan praktik kerja magang.

#### **2.1 Deskripsi Perusahaan**

PT Entrefine Data Indonesia merupakan perusahaan yang bergerak di bidang penyediaan solusi pengelolaan dan analisis data. Perusahaan ini didirikan pada bulan Oktober 2020 dengan latar belakang kepedulian terhadap kondisi pelaku Usaha Mikro, Kecil, dan Menengah (UMKM) yang masih menghadapi keterbatasan dalam mengelola data untuk mendukung pertumbuhan bisnis. Keterbatasan akses terhadap sistem pengolahan data yang terstruktur menyebabkan proses pengambilan keputusan sering kali tidak berbasis data, sehingga menghambat potensi pengembangan usaha [6].

Sebagai respons terhadap permasalahan tersebut, PT Entrefine Data Indonesia dibangun dengan orientasi menjadi mitra strategis yang menyediakan solusi pengelolaan data yang adaptif, efisien, dan mudah diimplementasikan oleh berbagai skala usaha. Perusahaan meyakini bahwa teknologi data, kemampuan analisis, serta kecerdasan buatan seharusnya dapat diakses secara luas dan tidak terbatas pada perusahaan teknologi berskala besar. Dengan prinsip tersebut, PT Entrefine Data Indonesia memposisikan diri sebagai fasilitator transformasi digital yang berperan dalam mendorong peningkatan literasi data di kalangan UMKM di Indonesia [6].

Visi PT Entrefine Data Indonesia adalah mewujudkan ekosistem bisnis yang mampu mengoptimalkan potensi data sebagai sumber daya strategis dalam pengambilan keputusan. Untuk mendukung visi tersebut, perusahaan menetapkan misi untuk menyediakan layanan *business intelligence* yang mudah digunakan,

efisien, dan relevan dengan kebutuhan pelaku usaha yang memiliki keterbatasan waktu maupun pengetahuan teknis. Layanan yang dikembangkan bertujuan untuk menyederhanakan proses interpretasi data sehingga dapat memberikan dampak langsung terhadap peningkatan kinerja bisnis [6]. Logo PT Entrefine Data Indonesia ditampilkan pada Gambar 2.1 sebagai identitas visual perusahaan.



Gambar 2.1. Logo PT Entrefine Data Indonesia  
[6]

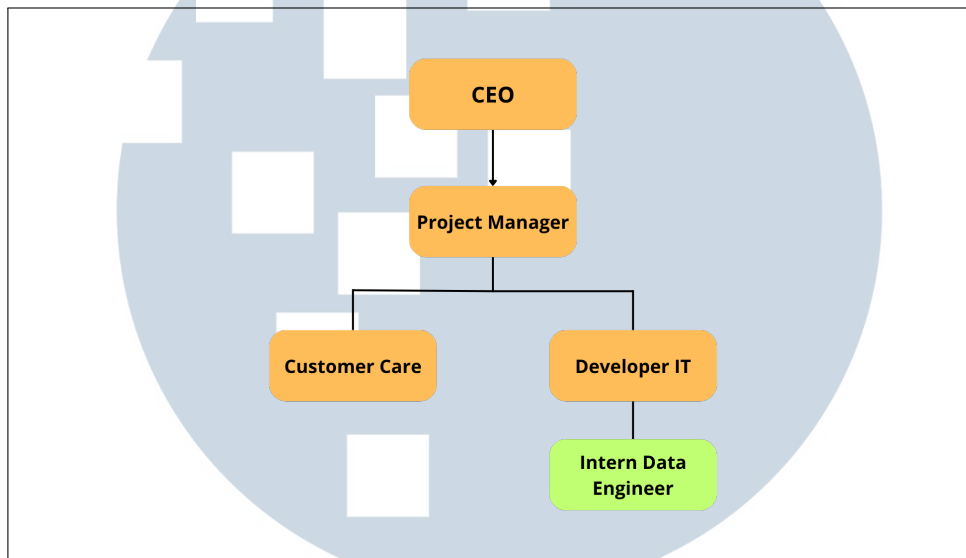
## 2.2 Struktur Organisasi Perusahaan

Dalam desain organisasi formal, peran *Chief Executive Officer* (CEO) memiliki posisi strategis dalam menetapkan arah dan kebijakan perusahaan [7]. Struktur organisasi berfungsi untuk mendistribusikan tanggung jawab dan wewenang secara jelas, sekaligus mengatur ruang lingkup kontrol serta mekanisme delegasi pengambilan keputusan pada tingkat manajerial tertinggi. Sejalan dengan hal tersebut, struktur organisasi PT Entrefine Data Indonesia disusun secara fungsional guna memastikan kejelasan alur koordinasi dan pembagian tanggung jawab dalam operasional perusahaan. Pada tingkat manajerial tertinggi, posisi CEO bertanggung jawab dalam menetapkan arah strategis serta memastikan seluruh aktivitas perusahaan berjalan selaras dengan visi dan misi yang telah ditetapkan.

Dalam struktur organisasi perusahaan, *Project Manager* memiliki peran penting sebagai pihak yang mengoordinasikan pelaksanaan proyek serta menjembatani kebutuhan bisnis dengan implementasi teknis. Peran ini mencakup pengelolaan perencanaan, pengawasan pelaksanaan, serta pengendalian proyek agar setiap aktivitas berjalan secara sistematis dan terarah [8]. Pada PT Entrefine Data Indonesia, fungsi tersebut dijalankan oleh bagian *Project Manager* yang bertanggung jawab memastikan setiap proyek dapat dieksekusi secara terstruktur, terkontrol, dan sesuai dengan tujuan perusahaan.

Pada tingkat operasional, perusahaan memiliki dua divisi utama, yaitu *Customer Care* dan *Developer IT*. Divisi *Customer Care* bertugas mengelola

komunikasi dengan klien serta memastikan kebutuhan klien tersampaikan dengan baik dalam proses pengembangan layanan. Sementara itu, divisi *Developer IT* bertanggung jawab atas pengembangan sistem, pengolahan data, serta penerapan solusi teknologi sesuai standar yang ditetapkan perusahaan. Bagan struktur organisasi PT Entrefine Data Indonesia ditampilkan pada Gambar 2.2.



Gambar 2.2. Struktur Organisasi Perusahaan PT Entrefine Data Indonesia

### 2.3 Portfolio Perusahaan

PT Entrefine Data Indonesia memiliki rekam jejak yang luas dalam memberikan layanan pengelolaan dan analisis data kepada berbagai perusahaan dari beragam sektor industri. Perusahaan telah menangani kebutuhan data dari klien berskala nasional yang memiliki volume data besar serta kebutuhan analitik yang kompleks, sehingga menuntut sistem pengolahan data yang terstruktur, konsisten, dan andal.

Beberapa perusahaan ternama yang telah bekerja sama dengan PT Entrefine Data Indonesia antara lain Lotte Grosir serta PT Sukses Corp Internasional, sebuah perusahaan yang menaungi berbagai merek populer seperti Captain Barbershop, Moell, Momuung, dan Rhino. Melalui kerja sama tersebut, PT Entrefine Data Indonesia berperan dalam membantu klien mengelola data operasional dan bisnis agar dapat diolah menjadi informasi yang bernilai untuk mendukung proses pengambilan keputusan.

Selain perusahaan berskala besar, PT Entrefine Data Indonesia juga

melayani berbagai bisnis yang sedang berkembang, seperti Skin Game dan Cartiera. Layanan yang diberikan mencakup proses pengolahan data mentah, penyusunan struktur data yang sesuai dengan kebutuhan analitik, serta pengembangan solusi visualisasi data yang mudah dipahami oleh pemangku kepentingan.

Portofolio layanan perusahaan tidak terbatas pada pengolahan data semata, tetapi juga mencakup pendampingan dalam penerapan solusi berbasis *business intelligence* yang disesuaikan dengan karakteristik dan kebutuhan masing-masing klien. Dengan pendekatan tersebut, PT Entrefine Data Indonesia berupaya memastikan bahwa solusi yang dihasilkan tidak hanya bersifat teknis, tetapi juga memberikan dampak nyata terhadap peningkatan efektivitas operasional dan kualitas pengambilan keputusan bisnis klien.

