

BAB 2

GAMBARAN UMUM PERUSAHAAN

2.1 Sejarah Singkat Perusahaan

PT. Jaya Bersama Saputra Perkasa (JBS Perkasa) merupakan perusahaan pelopor industri pintu baja di Indonesia yang didirikan pada tahun 2003. Sebagai produsen dan pemasok pintu baja pertama di Indonesia, perusahaan ini telah membangun reputasi yang solid selama lebih dari 20 Tahun beroperasi dalam industri konstruksi dan properti. Melalui brand unggulannya "Fortress", PT. JBS Perkasa mengembangkan produk pintu baja yang memadukan kualitas tinggi dengan desain *aesthetic* yang menarik, sehingga mampu memenuhi kebutuhan dan preferensi pasar Indonesia yang beragam.

Seiring dengan pertumbuhan industri properti Indonesia, pintu baja Fortress telah menjadi pilihan utama untuk berbagai kebutuhan mulai dari rumah pribadi hingga proyek-proyek besar yang melibatkan kontraktor dan developer skala nasional. PT. JBS Perkasa terus memperluas jangkauan bisnisnya dengan membuka cabang-cabang baru di berbagai daerah untuk memudahkan akses masyarakat Indonesia terhadap produk berkualitas. Kepercayaan yang diberikan oleh berbagai kalangan kontraktor dan developer dalam proyek-proyek strategis Indonesia menjadi bukti komitmen perusahaan dalam mendukung pembangunan industri properti nasional.

Fortress sebagai *brand* utama dari PT. Jaya Bersama Saputra Perkasa memiliki logo yang menggunakan lambang benteng yang terdiri dari beberapa benteng, dengan makna dan filosofi yang mendalam. Pemilihan simbol benteng ini tidak terlepas dari arti kata "Fortress" yang dalam bahasa Indonesia berarti benteng, sebuah komponen yang identik dengan sifat kokoh, kuat, dan berfungsi untuk melindungi. Filosofi logo ini sangat selaras dengan karakteristik produk pintu baja Fortress yang terbuat dari bahan baja super kuat dengan sistem keamanan maksimal, sehingga mampu memberikan perlindungan optimal bagi keluarga Indonesia.

Logo Fortress dapat dilihat pada Gambar 2.1.



Gambar 2.1. Logo Fortress

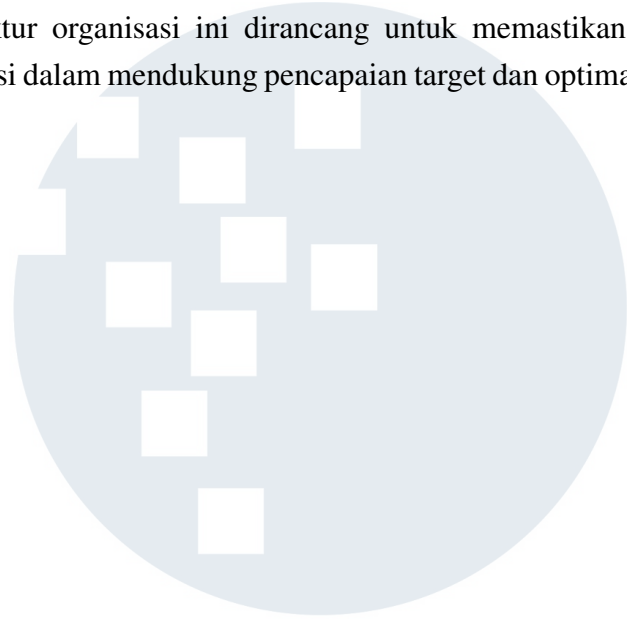
2.2 Visi dan Misi Perusahaan

PT. Jaya Bersama Saputra Perkasa memiliki visi untuk selalu menjadi perusahaan penyedia pintu baja yang terbaik, unggul, dan terpercaya di Indonesia. Untuk mewujudkan visi tersebut, perusahaan menjalankan misi yang komprehensif meliputi membawa transformasi produk pintu rumah yang menggunakan material baja, mengedepankan integritas kinerja profesional dengan pelayanan terbaik, serta membangun kekuatan, kepercayaan, dan menjalin kerjasama jangka panjang dengan pelanggan dan partner bisnis. Selain itu, PT. JBS Perkasa berkomitmen untuk mengembangkan jalur distribusi yang merata di seluruh Indonesia guna memperluas jangkauan produk kepada masyarakat, sekaligus mendedikasikan diri untuk konsisten mengembangkan inovasi produk, sumber daya manusia, dan teknologi.

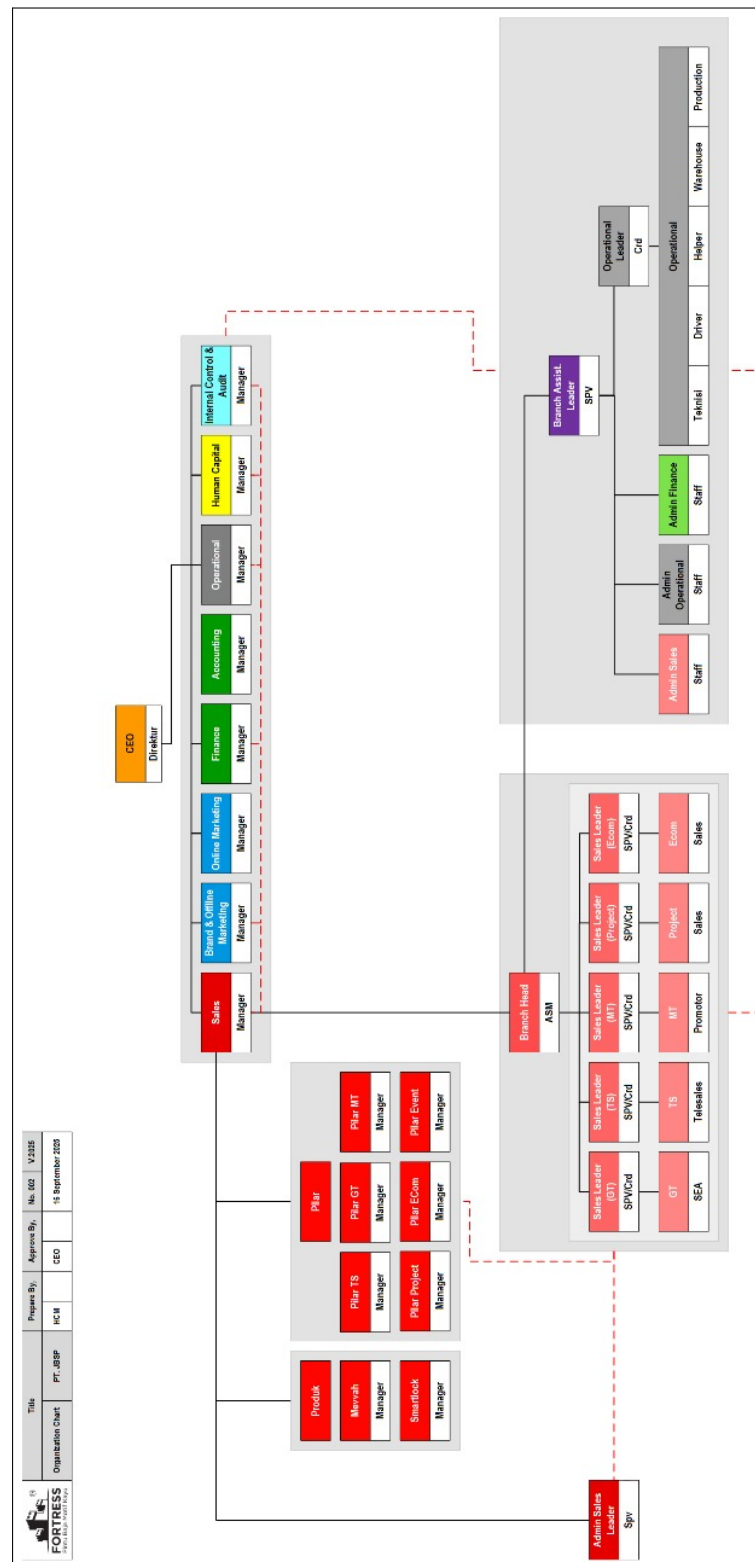
2.3 Struktur Organisasi Perusahaan

PT. Jaya Bersama Saputra Perkasa memiliki struktur organisasi yang terstruktur dan hierarkis untuk mendukung operasional perusahaan secara efektif, sebagaimana ditunjukkan pada Gambar 2.2. Perusahaan dipimpin oleh *Chief Executive Officer* (CEO) yang membawahi koordinator operasional. Di bawah koordinator operasional, terdapat sejumlah divisi fungsional yang bertanggung jawab mengatur dan mengoordinasikan kegiatan operasional, antara lain: *Sales, Brand & Offline Marketing, Online Marketing, Finance, Accounting, Operational, Human Capital*, serta *Internal Control & Audit*.

Posisi *IT Intern* berada di bawah bimbingan langsung *supervisor* dari divisi *Management Information Systems (MIS)*. Divisi *MIS* sendiri berada di bawah naungan *Manager Human Capital*. Sementara itu, divisi *Sales* memiliki struktur yang lebih kompleks, terdiri atas sejumlah sub-divisi seperti *Product*, *Mevvah*, *Pilar*, *Smartlock*, serta *Branch Head* yang mengoordinasikan *Sales Leader* dari berbagai wilayah. Struktur organisasi ini dirancang untuk memastikan koordinasi yang efektif antardivisi dalam mendukung pencapaian target dan optimalisasi operasional perusahaan.



UMN
UNIVERSITAS
MULTIMEDIA
NUSANTARA



2.4 Portfolio Perusahaan

PT. Jaya Bersama Saputra Perkasa telah melayani berbagai klien ternama di Indonesia, yang tergabung dalam empat kategori utama: BUMN & Pemerintahan, Perumahan, Sekolah, dan Industri [4]. Di sektor BUMN & Pemerintahan, perusahaan telah menyelesaikan proyek di antara lain Gedung BPOM Jakarta, PLTU Indramayu, PLTU Merak, Rusun Rawa Bebek, dan berbagai proyek untuk PT Pertamina. Pada kategori Perumahan dan Infrastruktur Sosial, klien mencakup pengembang besar seperti Graha D'Lavenda (Bekasi), Citra Buana Residence (Solo), Suvana Sutera (Tangerang), serta fasilitas publik seperti Rusun Papampres, Gedung Bawaslu, dan RSUD Mulya di Jakarta.

Di sektor Pendidikan, perusahaan bekerja sama dengan institusi seperti Universitas Gunadarma (Depok), Universitas Islam Bandung (Unisba), dan Pondok Pesantren At-Taqwa (Bekasi). Sementara itu, di bidang Industri, PT. Jaya Bersama Saputra Perkasa telah menjadi mitra penyedia solusi pintu baja bagi perusahaan manufaktur terkemuka seperti Hyundai Factory (Cikarang), Gajah Tunggal Factory (Tangerang), Holcim Factory, Nestlé Factory (Bekasi), Indah Jaya Textile Factory, serta PT Wakista Karya di Jakarta. Portofolio ini mencerminkan kapasitas perusahaan dalam memenuhi kebutuhan klien lintas sektor dengan standar kualitas dan ketepatan waktu yang konsisten.

