

## **BAB 2**

### **GAMBARAN UMUM PERUSAHAAN**

#### **2.1 Sejarah Singkat Perusahaan**

PT Pabrik Cat dan Tinta Pacific (Pacific Paint) merupakan perusahaan pelopor dalam industri cat di Indonesia yang didirikan oleh Achmad Suriawinata pada tahun 1943 di Pasar Senen, Jakarta. Berawal dari industri rumahan berskala kecil, perusahaan ini menunjukkan perkembangan yang signifikan melalui komitmen terhadap modernisasi fasilitas produksi dan inovasi teknologi. Pada tahun 1978, Pacific Paint menjalin kolaborasi internasional strategis dengan BASF AG, perusahaan kimia terkemuka asal Jerman, melalui perjanjian lisensi untuk produksi cat otomotif. Kerjasama ini menandai tonggak penting dalam peningkatan kapabilitas teknis dan kualitas produk perusahaan. Seiring dengan ekspansi bisnis, Pacific Paint terus memperluas portofolio produknya untuk melayani berbagai segmen pasar. Hingga saat ini, perusahaan telah menjadi salah satu produsen cat terkemuka di Indonesia yang menyediakan rangkaian produk komprehensif meliputi cat dekoratif, cat otomotif, cat industri, dan cat kelautan. Komitmen terhadap kualitas produk dibuktikan melalui kepemilikan berbagai sertifikasi standar internasional, termasuk ISO 9001 untuk sistem manajemen mutu, yang memperkuat posisi Pacific Paint sebagai pemain utama dalam industri cat nasional [4]. Logo dari PT Pabrik Cat dan Tinta Pacific dapat dilihat pada Gambar 2.1.



Gambar 2.1. Logo PT Pabrik Cat dan Tinta Pacific

Sumber: Website Pacific Paint [4]

#### **2.2 Visi dan Misi Perusahaan**

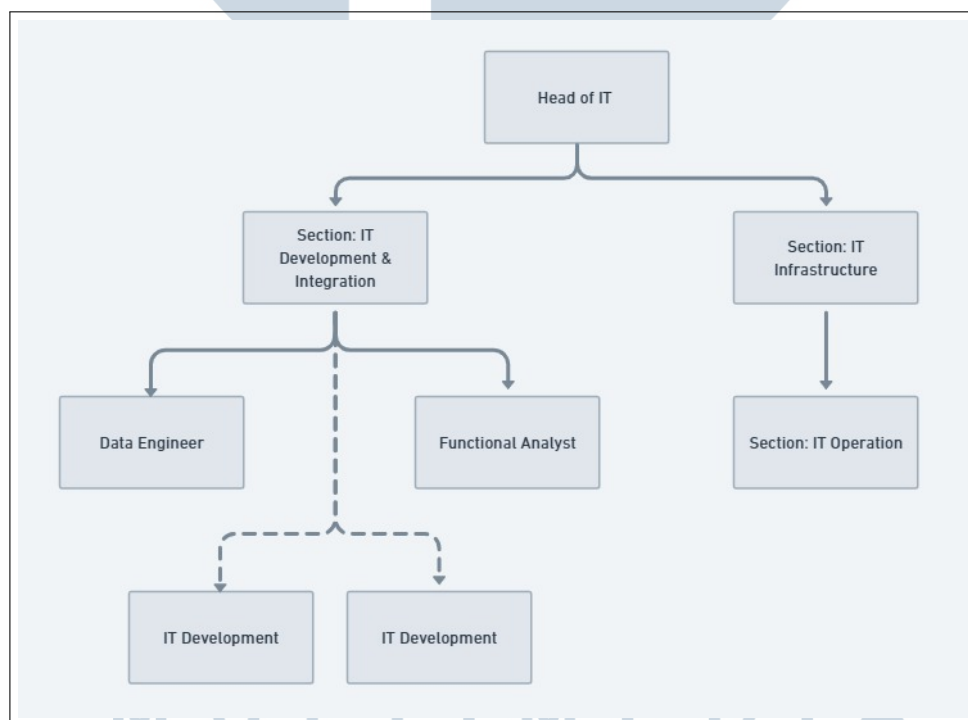
PT Pabrik Cat dan Tinta Pacific (Pacific Paint) memiliki visi untuk "Menjadi perusahaan solusi cat dan pelapis terkemuka yang membawa kecerahan

ke lingkungan sekitar”. Visi ini mencerminkan komitmen perusahaan dalam menghadirkan produk cat dan pelapis berkualitas yang tidak hanya memenuhi kebutuhan fungsional, tetapi juga memberikan dampak positif bagi estetika dan kenyamanan lingkungan [4].

Untuk mewujudkan visi tersebut, perusahaan menetapkan misi untuk ”Menghadirkan kegembiraan dan perasaan luar biasa dengan menyediakan produk berkualitas terbaik, terinspirasi oleh warna alam dengan keahlian bertahun-tahun”. Misi ini menegaskan fokus Pacific Paint dalam mengembangkan produk-produk yang terinspirasi dari keindahan alam, didukung oleh pengalaman dan keahlian yang telah terakumulasi selama lebih dari delapan dekade [4].

### 2.3 Struktur Organisasi Perusahaan

Struktur organisasi departemen IT pada PT Pabrik Cat dan Tinta Pacific dapat dilihat pada Gambar 2.2.



Gambar 2.2. Struktur Departemen IT PT Pabrik Cat dan Tinta Pacific (Pacific Paint)

Sumber: Dokumen Internal Departemen IT [5]

Berdasarkan struktur organisasi diatas, berikut adalah penjelasan dari masing-masing posisi:

1. Head of IT, merupakan posisi pimpinan di Departemen IT yang bertanggung jawab atas keseluruhan strategi dan operasional teknologi informasi perusahaan, termasuk pengawasan terhadap pengembangan sistem, infrastruktur IT, serta memastikan teknologi informasi mendukung tujuan bisnis perusahaan.
2. IT Development & Integration, merupakan posisi yang memimpin bagian pengembangan dan integrasi sistem informasi perusahaan. Posisi ini membawahi beberapa posisi yaitu:
  - Data Engineer, yaitu posisi yang bertanggung jawab dalam pengelolaan, pemrosesan, dan optimalisasi data perusahaan, termasuk merancang arsitektur data dan memastikan kualitas data yang digunakan dalam sistem.
  - Functional Analyst, yaitu posisi yang bertugas menganalisis kebutuhan bisnis dan menerjemahkannya ke dalam spesifikasi fungsional sistem, serta menjembatani komunikasi antara pengguna dan pengembang.
  - IT Development, yaitu posisi yang bertanggung jawab untuk membantu IT Development & Integration dalam merancang, mengembangkan, dan memelihara aplikasi serta sistem informasi perusahaan. Penugasan selama pelaksanaan kerja magang dilakukan di posisi ini.
3. IT Infrastructure, merupakan posisi yang memimpin bagian infrastruktur teknologi informasi perusahaan. Posisi ini bertanggung jawab atas pengelolaan dan pemeliharaan seluruh infrastruktur IT, termasuk aset IT, server, jaringan, dan keamanan sistem. Posisi ini membawahi:
  - IT Operation, yaitu posisi yang membantu IT Infrastructure dalam memastikan operasional sistem IT berjalan dengan lancar, termasuk pemeliharaan aset IT, server, jaringan, keamanan sistem, serta penanganan masalah teknis yang muncul dalam operasional sehari-hari.