

BAB 2

GAMBARAN UMUM PERUSAHAAN

2.1 Sejarah Singkat Perusahaan

Didirikan pada 4 Agustus 2018, PT Soluix Finteknologi Indonesia mengusung visi untuk menjadi entitas teknologi berskala global melalui kolaborasi strategis yang bermanfaat bagi seluruh stakeholders. Perusahaan ini mendedikasikan layanannya pada *Intelligent Digital Transformation*. Fokus utamanya meliputi akselerasi model bisnis, peningkatan nilai perusahaan, optimasi pengalaman pelanggan, hingga penguatan efisiensi operasional. Visualisasi identitas perusahaan dapat dilihat pada Gambar 2.1.



Gambar 2.1. Logo PT. Soluix Finteknologi Indonesia

Sumber: [8]

Ekosistem PT Soluix Finteknologi Indonesia didukung oleh beberapa anak perusahaan, di antaranya Overo, Minasa, dan Inovasi Digital Retail (IDR), yang berfokus pada pengembangan solusi inovatif lintas sektor. Guna menghadirkan teknologi yang maju dan skalabel, Soluix menjalin aliansi strategis dengan penyedia teknologi global seperti AWS, Huawei, Datacomm, serta Thought Machine. Kolaborasi ini memastikan setiap solusi digital yang ditawarkan mampu beradaptasi dengan dinamika kebutuhan industri modern.

UNIVERSITAS
MULTIMEDIA
NUSANTARA

2.2 Visi dan Misi Perusahaan

Bagian ini menguraikan visi dan misi PT Soluix Finteknologi Indonesia yang berfungsi sebagai kerangka dasar arah strategis organisasi. Visi perusahaan menitikberatkan pada upaya menjadi penyedia solusi teknologi informasi yang dominan, sementara misinya merinci tahapan konkret untuk merealisasikan target tersebut. Kedua elemen ini menjadi acuan utama dalam menjaga pertumbuhan bisnis yang berkelanjutan serta menjamin terpenuhinya ekspektasi pelanggan [9].

Visi PT Soluix Finteknologi Indonesia adalah:

"We aim to be a respected international technology company through mutually beneficial partnership with our stakeholders."

Misi PT Soluix Finteknologi Indonesia adalah:

"We provide intelligent business solutions to enhance our customer's value proposition in the market."

Selain memiliki visi dan misi, PT Soluix Finteknologi Indonesia juga memiliki nilai inti atau *core values*, yaitu "IDEA":

1. **I – Innovation:** *Because dynamic world needs critical solutions.*

Inovasi menjadi pilar utama yang memacu perusahaan untuk melahirkan solusi kreatif di tengah pesatnya perkembangan teknologi. PT Soluix Finteknologi Indonesia berdedikasi untuk terus mencari terobosan baru yang tidak hanya relevan dan efisien, tetapi juga mampu menjawab tantangan spesifik yang dihadapi oleh setiap klien.

2. **D – Determination:** *We keep our spirit high to reach our goal.*

Nilai ini merepresentasikan kegigihan dan semangat pantang menyerah dalam menghadapi hambatan bisnis. PT Soluix Finteknologi Indonesia menjaga integritas motivasi dan komitmen dalam setiap penugasan, berupaya secara konsisten untuk melampaui rintangan demi tercapainya target organisasi dan keberhasilan proyek pelanggan.

3. **E – Excellence:** *That's what makes us grow rapidly to the top.*

Keunggulan adalah standar baku yang diterapkan dalam seluruh proses operasional dan inovasi teknologi perusahaan. Dengan mengutamakan

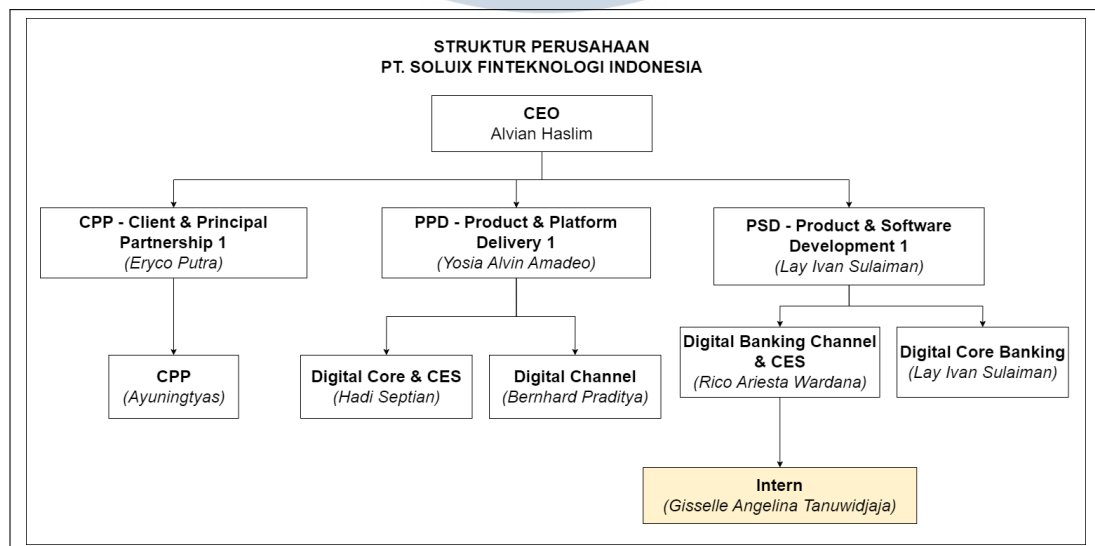
kualitas tinggi, PT Soluix Finteknologi Indonesia berkomitmen untuk menyajikan layanan premium yang melampaui standar industri, sehingga mampu memicu akselerasi pertumbuhan perusahaan secara jangka panjang.

4. **A – Accountability:** *Delivering best results for your satisfaction.*

Akuntabilitas menegaskan tanggung jawab penuh perusahaan terhadap setiap hasil kerja yang diserahkan. PT Soluix Finteknologi Indonesia memegang teguh prinsip profesionalisme ini untuk memastikan bahwa setiap keluaran *output* proyek dapat dipertanggungjawabkan kualitasnya demi menjamin kepercayaan dan kepuasan pelanggan yang optimal.

2.3 Struktur Organisasi Perusahaan

Struktur organisasi PT Soluix Finteknologi Indonesia menggambarkan pembagian peran dan tanggung jawab antar divisi yang berfungsi untuk menunjang efektivitas operasional perusahaan. Susunan ini dirancang sesuai dengan kebutuhan bisnis serta alur kerja internal. Struktur organisasi secara lengkap ditampilkan pada Gambar 2.2.



Gambar 2.2. Struktur organisasi perusahaan PT Soluix Finteknologi Indonesia

Sumber: [10]

Struktur organisasi PT Soluix Finteknologi Indonesia yang disajikan dalam bagian ini hanya mencakup unit-unit tertentu dari bagan organisasi perusahaan secara keseluruhan. Hierarki tertinggi dipimpin oleh seorang Chief Executive Officer (CEO) yang memegang mandat penuh dalam mengelola operasional perusahaan, sekaligus merumuskan serta menyelaraskan kebijakan strategis bisnis.

Di bawah CEO, struktur organisasi yang dibahas terbagi ke dalam tiga divisi utama, yaitu Client & Principal Partnership (CPP), Product & Platform Delivery (PPD), dan Product & Software Development (PSD). Masing-masing divisi memiliki peran dan tanggung jawab yang saling melengkapi dalam mendukung proses bisnis dan pengembangan solusi teknologi perusahaan.

Divisi Client & Principal Partnership (CPP) berfokus pada aktivitas penjualan (sales) dan pengelolaan kemitraan dengan klien maupun principal. Divisi ini bertanggung jawab dalam membangun, menjaga, dan mengembangkan hubungan kerja sama dengan klien, serta memastikan komunikasi antara pihak eksternal dan internal perusahaan berjalan dengan baik. CPP juga berperan dalam memahami kebutuhan awal klien sebelum diteruskan ke divisi terkait untuk proses pengembangan dan implementasi solusi.

Divisi Product & Platform Delivery (PPD) memiliki peran utama dalam manajemen proyek dan analisis kebutuhan klien. Divisi ini diisi oleh peran seperti Project Manager (PM) dan Business Analyst (BA) yang bertanggung jawab dalam mengelola jalannya proyek, menyusun perencanaan, serta menerjemahkan kebutuhan bisnis klien ke dalam spesifikasi sistem. PPD terbagi menjadi dua area utama, yaitu Core dan Channel. Area Core menangani platform core banking, termasuk proses migrasi sistem core banking dari sistem lama milik bank ke sistem core banking yang dikembangkan oleh PT Soluix Finteknologi Indonesia. Sementara itu, area Channel berfokus pada pengelolaan dan penyampaian kanal digital, seperti mobile banking dan corporate banking channel, termasuk layanan seperti BSYA dan BIQ untuk kebutuhan perbankan korporasi.

Divisi Product & Software Development (PSD) bertanggung jawab dalam pengembangan perangkat lunak dan solusi teknis sistem. Divisi ini terdiri dari tim developer backend dan frontend yang mengembangkan aplikasi berbasis web dan mobile. PSD terbagi menjadi dua area, yaitu Banking Channel dan Core Banking. Area Banking Channel berfokus pada pengembangan aplikasi kanal perbankan digital, seperti mobile banking dan corporate banking. Sementara itu, area Core Banking menangani pengembangan sistem inti perbankan, termasuk fitur-fitur seperti perhitungan bunga (interest) serta mendukung proses migrasi core banking dari sistem lama klien ke sistem Soluix.

