

BAB II

GAMBARAN UMUM PERUSAHAAN

2.1 Deskripsi Perusahaan

PT CS-ERP Indonesia yang saat ini lebih dikenal dengan nama PT CS Indonesia, pada awal berdirinya di tahun 2004 dikenal dengan nama PT Nukleus Indonesia, merupakan perusahaan yang bergerak di bidang pengembangan perangkat lunak, layanan pelatihan, serta implementasi sistem informasi untuk berbagai skala usaha, mulai dari perusahaan kecil hingga korporasi besar. Pendirian perusahaan ini dilatarbelakangi oleh meningkatnya kebutuhan pasar domestik terhadap sistem informasi yang mampu membantu perusahaan mengelola data bisnis secara lebih terstruktur dan efisien.

Seiring dengan meningkatnya tuntutan integrasi proses bisnis di Indonesia, pada tahun 2006 PT Nukleus Indonesia menjalin kemitraan strategis dengan Computer Sistem (CS) Germany, sebuah perusahaan perangkat lunak asal Jerman yang telah berdiri sejak 1988. CS Germany dikenal luas sebagai pengembang solusi *Enterprise Resource Planning* (ERP) dengan produk andalannya, *CS Warenwirtschaft und Finanzbuchhaltung*, yang dirancang untuk mendukung pengelolaan rantai pasokan hingga manajemen operasional perusahaan. Melalui kolaborasi ini, perusahaan resmi bertransformasi menjadi PT CS-ERP Indonesia, sekaligus menjadi perwakilan dari CS Germany di Asia. Selanjutnya logo PT CS Indonesia dapat terlihat pada Gambar 2.1.



Gambar 2.1 Logo Perusahaan PT CS Indonesia [12]

Gambar 2.1 menunjukkan logo resmi dari PT CS Indonesia. Saat ini, PT CS Indonesia berbasis di Gading Serpong, Tangerang, Banten. Dalam perjalanannya, PT CS-ERP Indonesia terus memperluas cakupan layanan dengan mengedepankan integrasi teknologi digital sebagai fondasi utama. Layanan yang diberikan tidak terbatas pada penyediaan perangkat lunak ERP, melainkan juga mencakup konsultasi bisnis, pelatihan pengguna hingga pengembangan modul tambahan sesuai kebutuhan klien. Dengan pendekatan ini, perusahaan tidak hanya berperan sebagai vendor teknologi, tetapi juga sebagai mitra transformasi digital bagi klien.

Kekuatan PT CS-ERP Indonesia terletak pada kombinasi antara pengalaman global yang dibawa dari Jerman dan pemahaman mendalam terhadap karakteristik pasar lokal di Indonesia. Hal ini membantu perusahaan agar dapat menghadirkan solusi yang tidak hanya inovatif dan modern, tetapi juga relevan dengan kondisi dan tantangan bisnis di Indonesia.

2.1.1 Visi Misi

PT CS Indonesia sebagai bagian dari CS Germany memiliki visi dan misi yang menjadi pedoman utama dalam menjalankan aktivitas bisnis. Visi dan misi ini tidak hanya menjadi arahan jangka panjang perusahaan, tetapi juga merefleksikan komitmen untuk memberikan solusi teknologi yang relevan bagi perkembangan industri.

1. Visi

Menjadi mitra terpercaya dalam penyediaan solusi ERP dan transformasi digital bagi perusahaan secara global.

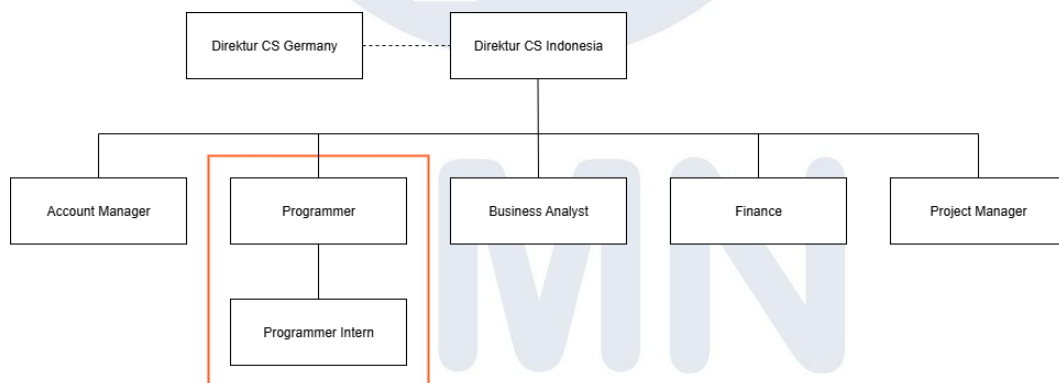
2. Misi

1. Menyediakan perangkat lunak ERP yang mudah diadaptasi oleh berbagai jenis industri.
2. Mendukung transformasi digital dengan solusi yang terintegrasi dan berorientasi pada efisiensi.

3. Terus berinovasi mengikuti perkembangan teknologi untuk meningkatkan daya saing perusahaan.

2.2 Struktur Organisasi Perusahaan

PT CS Indonesia memiliki beberapa divisi utama yang saling terintegrasi dalam mendukung kegiatan operasional dan pencapaian tujuan perusahaan. Divisi-divisi tersebut antara lain *account manager*, *programmer*, *business analyst*, *finance*, dan *project manager*. Masing-masing divisi memiliki peran dan tanggung jawab yang berbeda, namun tetap saling berkoordinasi untuk memastikan setiap proyek yang dijalankan dapat berjalan secara efektif dan sesuai dengan kebutuhan klien. Dalam pelaksanaan kerja magang ini, peserta magang memperoleh kesempatan untuk bergabung dan terlibat secara langsung dalam divisi programmer, yang berfokus pada pengembangan dan pemeliharaan sistem informasi perusahaan seperti yang digambarkan pada Gambar 2.2.



Gambar 2.2 Struktur Perusahaan PT CS Indonesia

Struktur organisasi PT CS Indonesia ditunjukkan pada Gambar 2.2, yang menggambarkan hubungan kerja serta alur koordinasi antar divisi dalam perusahaan. Berdasarkan struktur tersebut, divisi *programmer* merupakan salah satu pilar utama dalam perusahaan karena memiliki tanggung jawab langsung terhadap pengembangan sistem, pemeliharaan aplikasi, serta pengelolaan infrastruktur teknologi informasi yang digunakan oleh klien maupun internal perusahaan. Keberadaan divisi ini sangat krusial dalam mendukung layanan utama

PT CS Indonesia sebagai perusahaan yang bergerak di bidang pengembangan sistem dan solusi teknologi informasi.

Divisi *programmer* dipimpin oleh seorang *senior programmer* yang memiliki peran strategis dalam perencanaan, implementasi, dan pengawasan proyek-proyek teknologi informasi yang sedang berjalan. *Senior programmer* bertanggung jawab untuk memastikan bahwa seluruh sistem yang dikembangkan telah memenuhi standar teknis perusahaan, memiliki kualitas kode yang baik, serta selaras dengan kebutuhan bisnis klien. Selain itu, *senior programmer* juga berperan sebagai penghubung teknis antara tim *programmer* dengan pihak lain, seperti *business analyst* dan *project manager*, guna memastikan kebutuhan fungsional dan teknis dapat diterjemahkan dengan tepat ke dalam bentuk sistem yang dapat diimplementasikan.

Dalam pelaksanaan tugas sehari-hari, *senior programmer* dibantu oleh beberapa *programmer*, termasuk *programmer intern* yang berasal dari program kerja magang. *Programmer intern* ditempatkan untuk mendukung berbagai aktivitas teknis, seperti membantu proses *debugging*, melakukan pemeliharaan aplikasi yang sedang dikembangkan, serta terlibat secara langsung dalam pengembangan proyek baru. Melalui keterlibatan ini, *programmer intern* tidak hanya menjalankan tugas-tugas teknis, tetapi juga memperoleh pemahaman mengenai alur kerja pengembangan sistem, penerapan standar *coding*, serta mekanisme koordinasi tim dalam lingkungan kerja profesional. Dengan struktur kerja yang demikian, proses pengembangan sistem di PT CS Indonesia dapat berjalan secara lebih efektif sekaligus menjadi sarana pembelajaran yang optimal bagi peserta magang.

2.3 Portfolio Perusahaan

Sejak awal berdiri, PT CS Indonesia telah berhasil mendapatkan kepercayaan dari berbagai perusahaan lokal maupun internasional untuk mengembangkan dan mengimplementasikan berbagai perangkat lunak di bidang *Enterprise Resource Planning* (ERP) dan *Manufacturing Execution System* (MES). Solusi yang

dikembangkan oleh PT CS Indonesia berfokus pada peningkatan efisiensi, transparansi, dan integrasi proses bisnis di berbagai sektor industri, seperti ritel modern, manufaktur, kesehatan, serta makanan dan minuman (FnB).

Proyek-proyek yang telah dikerjakan melibatkan beragam perusahaan dengan kebutuhan sistem yang berbeda-beda. Secara umum, klien PT CS Indonesia terbagi menjadi dua kategori, yaitu klien aktif dan klien nonaktif. Klien aktif merupakan perusahaan yang masih secara rutin melakukan pembaruan sistem, permintaan pengembangan fitur baru, serta peningkatan performa aplikasi sesuai kebutuhan operasional terkini. Sementara itu, klien nonaktif adalah perusahaan yang sebelumnya pernah bekerja sama dalam pengembangan sistem, namun saat ini sudah tidak lagi melakukan pembaruan atau permintaan fitur tambahan, baik karena proyek telah mencapai tahap stabil maupun alasan lainnya. Adapun daftar beberapa perusahaan yang telah bekerja sama dengan PT CS Indonesia dan masih aktif hingga saat ini.

1. Chiyoda Kogyo Indonesia
2. FNB Project
3. GAP Implementation
4. Itsam Global Indonesia
5. Indolinen (Ratu Berjaya Makmur & Dior Linen Sentosa)
6. Induktorindo Utama, QC Module Implementation
7. Kahatex Project
8. Kahatex Socks
9. Leading Garment (Amagrsoft)
10. Nusantara Parkerizing
11. Petra Sejahtera Abadi
12. Prima Aleksindo PT
13. PT. Bali Maya Permai Food Canning Industry
14. PT Anda Eka Nusa
15. PT Bina Niaga Multiusaha
16. PT Kiyokuni Indonesia

17. PT Rudo Selarasjati Sentosa (FRUDO)
18. Sanitya Utama
19. SEIKOU Seat Cover
20. Shin Heung
21. Sinar Mulia Indomedika
22. Soljer Abadi
23. Sunflower
24. Toko Mama
25. TOKO MAMA DC
26. Toko Pancing Siliwangi
27. Zinkpower Austrindo
28. ZPME (Zinkpower Middle East)

Portofolio klien yang ditampilkan diatas menggambarkan luasnya jangkauan proyek yang telah ditangani oleh PT CS Indonesia, mencakup berbagai sektor industri baik di tingkat nasional maupun internasional. Kepercayaan yang diberikan oleh klien-klien tersebut menjadi bukti atas kompetensi PT CS Indonesia dalam menghadirkan solusi teknologi yang relevan, adaptif, dan berkelanjutan. Selain itu, keberadaan klien aktif yang terus berkolaborasi menunjukkan kemampuan perusahaan dalam menjaga hubungan jangka panjang serta memberikan dukungan berkelanjutan terhadap kebutuhan bisnis mitra. Dengan demikian, pengalaman kerja sama yang luas ini semakin memperkuat posisi PT CS Indonesia sebagai mitra strategis dalam mendukung efisiensi dan daya saing bisnis di era industri 4.0.