

BAB II

GAMBARAN UMUM PERUSAHAAN

2.1 Sejarah Singkat Perusahaan

Salah satu perusahaan yang bergerak di industri pulp dan kertas, yaitu Asia Pulp & Paper (APP) Group. Perusahaan ini berada di bawah naungan Sinarmas Group, salah satu perusahaan terkemuka di Indonesia yang memiliki berbagai bentuk bisnis seperti agribisnis, keuangan, properti, energi, serta infrastruktur. APP Group awalnya bernama PT Tjiwi Kimia dan didirikan pada tahun 1972 oleh Eka Tjipta Widjaja. Pada awal berdirinya, perusahaan hanya beroperasi sebagai produsen soda kaustik dalam skala kecil. Namun, seiring meningkatnya kebutuhan pasar bisnis, APP mulai memproduksi kertas pada tahun 1978 dengan kapasitas produksi awal sekitar 12.000 ton per tahun.

Melalui inovasi dan pengembangan yang berkelanjutan, APP Group terus memperluas kapasitas produksinya melalui pembangunan pabrik baru dan akuisisi berbagai perusahaan kertas di Indonesia. Memasuki tahun 1990-an hingga awal 2000-an, APP Group mengalami pertumbuhan pesat dan berhasil meningkatkan kapasitas produksinya hingga mencapai lebih dari 18 juta ton pulp dan kertas per tahun. APP Group menjadi salah satu perusahaan produsen pulp dan kertas terbesar di dunia, karena telah memasarkan produknya hingga ke lebih dari 150 negara di dunia.



Gambar 2.1 Logo APP Group

APP Group dalam setiap kegiatan operasionalnya menerapkan prinsip Lingkungan, Sosial, dan Tata Kelola (LST) sebagai landasan utama, sekaligus berkomitmen untuk berperan aktif dalam mendukung Tujuan Pembangunan Berkelanjutan (*Sustainable Development Goals/SDGs*) 2030. Komitmen ini diwujudkan melalui berbagai kebijakan yang menekankan pada pelestarian lingkungan dan perlindungan keanekaragaman hayati di seluruh area operasional perusahaan. APP Group juga mengimplementasikan program keberlanjutan yang bertujuan untuk menjaga sumber daya alam, mengurangi jejak karbon, serta berkontribusi terhadap kesejahteraan karyawan dan masyarakat sekitar.



Gambar 2.2 Gedung APP Group Wisma Indah Kiat

Selain itu, APP Group menerapkan prinsip *zero deforestation policy*, yaitu kebijakan tanpa deforestasi dalam seluruh rantai pasoknya. Perusahaan menjalin kerja sama dengan pemerintah, lembaga lingkungan, dan masyarakat lokal, untuk memastikan praktik kehutanan yang berkelanjutan dan bertanggung jawab. APP berupaya membangun hubungan harmonis dengan masyarakat serta mendorong pertumbuhan ekonomi daerah sekitar area operasionalnya. Dengan visi untuk menjadi perusahaan pulp dan kertas terkemuka yang berwawasan lingkungan dan berkelanjutan, APP Group terus berinovasi dalam menciptakan produk-produk berkualitas tinggi seperti tisu, kertas cetak, kertas kemasan, dan produk turunan lainnya. Melalui kombinasi antara inovasi teknologi, tanggung jawab sosial, serta komitmen terhadap keberlanjutan lingkungan, APP Group telah membuktikan dirinya sebagai perusahaan yang tidak hanya berorientasi pada keuntungan bisnis, tetapi juga peduli terhadap keseimbangan antara manusia, lingkungan, dan kemajuan ekonomi.

2.1.1 Visi Misi

APP Group memiliki visi dan misi yang menjadi landasan dalam menjalankan seluruh kegiatan operasional perusahaan. Berikut adalah visi dan misi yang dimiliki oleh APP Group, sebagai berikut:

1) Visi

Visi yang menjadi landasan oleh APP Group, yaitu sebagai perusahaan pulp dan kertas global, kami meyakini inovasi yang berkelanjutan dan bertanggung jawab. Kami pun mengedepankan kerja sama untuk memastikan masa depan yang lebih baik bagi pelanggan, komunitas, karyawan, pemegang saham, dan Anda.

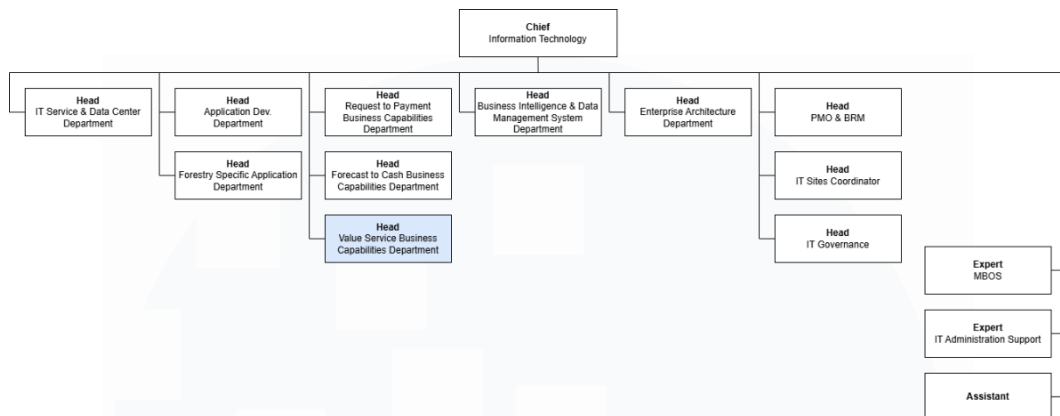
2) Misi

Misi yang ingin diwujudkan oleh APP Group dalam menjalankan kegiatan usahanya, sebagai berikut:

- 1) Karyawan kami yang merupakan bagian integral dari kesuksesan APP.
- 2) Lingkungan, mengingat kami adalah bisnis yang berkelanjutan.
- 3) Pelanggan dan pemasok yang menopang bisnis kami.
- 4) Pemegang saham dan komunitas global. Kepada mereka, kami bertanggung jawab.
- 5) Prinsip-prinsip tata kelola yang baik seiring usaha kami untuk terus membangun bisnis yang berkelanjutan.

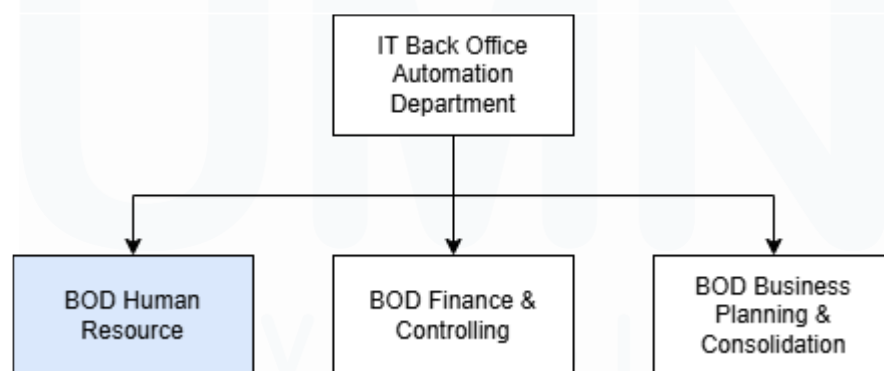
2.2 Struktur Organisasi Perusahaan

Divisi IT di APP Group terbagi menjadi beberapa departemen yang memiliki fungsi dan tanggung jawab berbeda sesuai dengan kebutuhan operasional perusahaan. Pembagian ini dilakukan agar pengelolaan teknologi informasi dapat berjalan lebih efektif, terarah, dan mampu mendukung berbagai proses bisnis di seluruh unit organisasi. Setiap departemen memiliki peran spesifik dalam memastikan sistem informasi perusahaan berfungsi dengan optimal, mulai dari pengembangan aplikasi, pemeliharaan infrastruktur, hingga dukungan terhadap sistem operasional harian. Pada Gambar 2.3 menampilkan struktur organisasi pada Divisi *Corporate IT* (CIT) pada APP Group.



Gambar 2.3 Struktur Organisasi CIT

Divisi CIT memiliki peran penting dalam mengelola, mengembangkan, serta memelihara teknologi informasi yang digunakan di seluruh lingkungan perusahaan. CIT bertanggung jawab untuk memastikan seluruh sistem teknologi informasi yang digunakan dapat mendukung kebutuhan bisnis perusahaan secara optimal. Dalam pelaksanaannya, divisi ini terdiri dari beberapa departemen dan tim fungsional yang memiliki fokus kerja berbeda, namun saling berkoordinasi untuk menjaga kestabilan dan keberlangsungan sistem IT perusahaan. *IT Back Office Automation Department* (BOD) menjadi salah satu departemen yang berperan dalam memberikan dukungan terhadap sistem perusahaan.



Gambar 2.4 Struktur IT BOD

Departemen IT BOD memiliki tanggung jawab dalam memberikan dukungan secara teknis dan fungsional untuk berbagai sistem yang digunakan oleh

perusahaan. Pada Gambar 2.4, departemen ini terbagi menjadi tiga *section*, yaitu BOD *Human Resource* (HR), BOD *Finance & Controlling* (FICO), dan BOD *Business Planning & Consolidation* (BPC). Ketiga *section* tersebut berada di bawah koordinasi Ibu Yuna selaku *Department Head* di *IT Back Office Automaton Department*.

Program magang dilakukan pada section BOD HR, yang bertugas memberikan *support* terhadap sistem SAP modul *Human Resource*. Section BOD HR menangani berbagai aktifitas penting di perusahaan seperti menyimpan data pribadi karyawan, administrasi pengajian (*payroll*), pengelolaan absensi karyawan, dan proses evaluasi kinerja. Selain pengelolaan absensi, penggajian (*payroll*), data pribadi karyawan, serta sistem evaluasi kinerja. Selain itu, *section* ini juga memastikan seluruh proses terkait sumber daya manusia di perusahaan berjalan secara efektif dan efisien.