

## BAB II

### GAMBARAN UMUM PERUSAHAAN

#### 2.1 Deskripsi Perusahaan



Gambar 2.1 Logo Perusahaan (PT Aryaduta International Management)

Gambar 2.1 menunjukkan logo dari PT Aryaduta International Management. Perusahaan ini, yang lebih dikenal dengan nama Aryaduta Hotels, bergerak di bidang manajemen perhotelan dan telah menjadi salah satu pelaku penting dalam industri *hospitality* di Indonesia. Aryaduta pertama kali didirikan pada tahun 1971 dan mulai beroperasi secara komersial pada 1 Juni 1974 dengan nama *The Ambassador Hotels*. Setelah 21 tahun beroperasi, tepatnya pada Agustus 1995, pemerintah menghimbau penggunaan Bahasa Indonesia untuk nama hotel, sehingga nama Hotel Aryaduta resmi digunakan. Hotel pertama Aryaduta berlokasi di Menteng, Jakarta, dan sejak itu nama Aryaduta menjadi simbol keramahtamahan khas Indonesia. Hingga saat ini, PT Aryaduta International Management (AHG) mengelola 10 hotel di seluruh Indonesia yang tersebar di berbagai kota besar. Melalui jaringan hotelnya, Aryaduta terus berkomitmen memberikan layanan terbaik dan pengalaman menginap yang berkesan bagi setiap tamu, dengan mengedepankan nilai-nilai keramahtamahan, kualitas, dan profesionalisme di industri perhotelan nasional [21].

Selama lebih dari lima dekade, PT Aryaduta International Management (AHG) telah berkembang pesat dan membuktikan diri sebagai salah satu pengelola hotel terkemuka di Tanah Air. Dengan komitmen tinggi terhadap kualitas pelayanan dan pengalaman tamu, Aryaduta berhasil membangun reputasi yang kuat di dunia perhotelan. Setiap properti yang dikelola oleh Aryaduta mencerminkan nilai-nilai profesionalisme, kenyamanan, dan kehangatan dalam setiap aspek layanan, sehingga menjadikannya pilihan bagi wisatawan domestik maupun mancanegara.

Saat ini, Aryaduta telah mengelola 10 hotel yang tersebar di berbagai daerah di Indonesia, yaitu:

AME (Aryaduta Medan), APK (Aryaduta Pekanbaru), APL (Aryaduta Palembang), ALV (Aryaduta Lippo Village), ASM (Aryaduta Suites Semanggi), AJK (Aryaduta Menteng), ABD (Aryaduta Bandung), AKB (Aryaduta Kuta Bali), AMK (Aryaduta Makassar), dan AMD (Aryaduta Manado).

Selain unit hotel, Aryaduta juga memiliki beberapa properti *leisure* yang menambah variasi layanan bagi para tamu, seperti Imperial Klub Golf (IKG) dan Aryaduta Country Club (ACC) di Lippo Village, Tangerang, serta Waterboom di Lippo Cikarang, Bekasi. Keberagaman ini menunjukkan komitmen Aryaduta untuk terus memperluas jangkauan dan menghadirkan pengalaman terbaik bagi setiap pengunjungnya.

Sebagai perusahaan yang telah berdiri selama lebih dari setengah abad, PT Aryaduta International Management berkomitmen untuk terus berkembang dan menjadi pemimpin di industri hospitality Indonesia. Melalui inovasi layanan, pengelolaan yang profesional, serta adaptasi terhadap kebutuhan pasar yang terus berubah, Aryaduta bertekad untuk menghadirkan pengalaman menginap yang berkelas dan berkesan bagi setiap tamu di seluruh properti yang dikelolanya.

Di balik kesuksesan Aryaduta, terdapat sosok Ibu Xuan Wei yang menjadi pemilik dan penggerak utama di balik pengelolaan Aryaduta Hotel Group (AHG). Di bawah kepemimpinan beliau, Aryaduta terus memperkuat identitasnya sebagai merek perhotelan nasional yang berkelas internasional. Dengan visi yang berfokus

pada pelayanan autentik khas Indonesia, Ibu Xuan menekankan pentingnya human touch dalam setiap aspek operasional hotel.

Saat ini, Aryaduta International Management dipimpin oleh CEO Bapak Ivan Casadevall, yang membawa semangat baru melalui program modernisasi seluruh jaringan hotel Aryaduta. Di bawah arahan beliau, perusahaan berfokus pada peningkatan kualitas fasilitas, digitalisasi layanan, serta ekspansi ke destinasi-destinasi strategis di Indonesia. Kombinasi visi kepemimpinan Ibu Xuan dan strategi manajerial Bapak Ivan menjadikan Aryaduta semakin siap menghadapi tantangan industri hospitality modern dan mempertahankan reputasinya sebagai salah satu jaringan hotel terbaik di Indonesia.

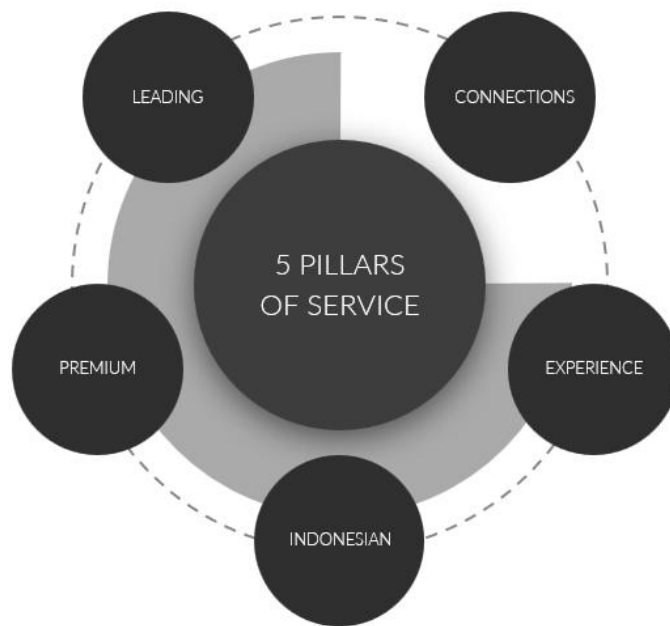
### **2.1.1 Visi Misi**

Visi dari perusahaan PT Aryaduta International Management sendiri adalah:

Menjadi merek perhotelan premium terkemuka di Indonesia yang menyediakan ruang dan pengalaman yang mampu membangun hubungan yang lebih mendalam bagi setiap tamu dan mitra.

Misi dari perusahaan PT Aryaduta International Management sendiri adalah:

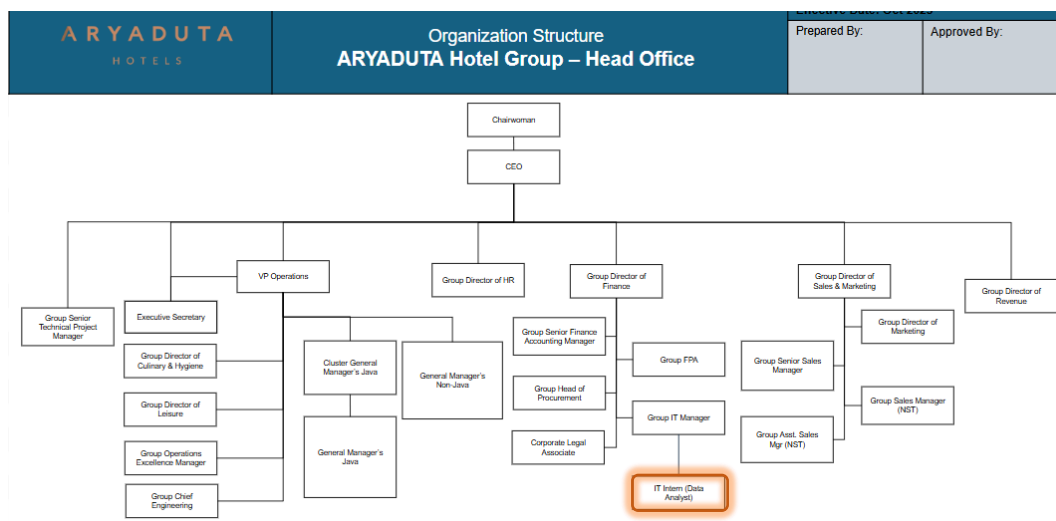
- 1) *Leading* – Menjadi pemimpin dalam jaringan dan dominasi pangsa pasar industri perhotelan di Indonesia
- 2) *Premium* – Membangun posisi merek yang kuat serta pengakuan positif sebagai hotel premium yang menghadirkan kualitas layanan terbaik
- 3) *Indonesian* – Menghadirkan identitas *Iconically Indonesian, Globally Inspired* melalui pelayanan, desain, dan pengalaman yang mencerminkan budaya Indonesia dengan standar internasional
- 4) *Experiences* – Menjadi destinasi utama untuk akomodasi, kuliner, dan berbagai kegiatan serta acara yang berkesan bagi para tamu
- 5) *Foster Deeper Connections* – Membangun hubungan yang lebih mendalam dengan para tamu melalui pelayanan yang tulus, hangat, dan berorientasi pada pengalaman, baik di dalam maupun di luar lingkungan hotel



Gambar 2.2 Misi PT Aryaduta International Management

## 2.2 Struktur Organisasi Perusahaan

Di bawah ini merupakan struktur organisasi dari perusahaan PT Aryaduta Internasional Management:



Gambar 2.3 Struktur Perusahaan PT Aryaduta International Management

Sumber: Dokumentasi Perusahaan (2025)

Seperti yang ditunjukkan pada Gambar 2.3, struktur kepemimpinan PT Aryaduta International Management (Aryaduta Hotel Group – Head Office) dipimpin oleh seorang *Chairwoman* yang juga merupakan pemilik utama perusahaan. Di bawah kepemimpinan tersebut, Aryaduta berkembang menjadi salah satu jaringan hotel terkemuka di Indonesia yang mengedepankan pelayanan berkelas internasional dengan sentuhan keramahtamahan khas Indonesia.

Dalam menjalankan visi dan misinya, perusahaan dikelola oleh *Chief Executive Officer* (CEO) yang bertanggung jawab atas arah strategis, kebijakan, serta pengelolaan operasional perusahaan secara keseluruhan. Di bawah koordinasi CEO, berbagai divisi profesional bekerja secara terintegrasi untuk memastikan setiap unit hotel Aryaduta mampu memberikan pengalaman menginap terbaik bagi para tamu.

Salah satu posisi strategis dalam struktur organisasi adalah *Vice President of Operations* yang mengawasi seluruh kegiatan operasional hotel di bawah naungan Aryaduta. Peran ini memastikan setiap properti mematuhi standar layanan, menjaga efisiensi operasional, serta mempertahankan kualitas dan kenyamanan tamu di seluruh lokasi hotel.

Dari sisi sumber daya manusia, divisi *Human Resources* dipimpin oleh *Group Director of HR* yang bertanggung jawab dalam membangun budaya kerja yang profesional dan harmonis. Divisi ini berperan dalam pengelolaan rekrutmen, pelatihan, serta pengembangan karier karyawan guna mendukung peningkatan kualitas layanan perusahaan.

Dalam bidang keuangan, pengelolaan dilakukan oleh *Group Director of Finance* yang didukung oleh tim *Finance* dan *Accounting*. Divisi ini memastikan seluruh proses keuangan, mulai dari perencanaan anggaran, pelaporan, hingga audit, berjalan secara transparan dan efisien sesuai dengan standar perusahaan.

Divisi teknologi informasi berada di bawah *Group IT Manager* yang bertanggung jawab atas pengelolaan sistem informasi, jaringan, serta keamanan data di seluruh unit hotel. Divisi IT memiliki peran penting dalam mendukung

kelancaran operasional digital perusahaan dan pengembangan sistem berbasis teknologi.

Sebagai atasan langsung bagi *IT Intern*, *Group IT Manager* berperan dalam memberikan arahan kerja, mendistribusikan tugas, serta memantau perkembangan proyek yang dikerjakan. Selain itu, bimbingan teknis dan evaluasi rutin juga diberikan agar setiap pekerjaan sesuai dengan standar yang ditetapkan dan mendukung pengembangan kompetensi intern.

Selain divisi tersebut, perusahaan juga memiliki *Group Chief Engineering* yang bertanggung jawab atas pemeliharaan fasilitas fisik hotel, serta *Group Purchasing Manager* yang mengelola proses pengadaan barang dan jasa untuk mendukung kebutuhan operasional.

Pada bidang penjualan dan pengembangan bisnis, divisi *Sales & Business Development* bertugas menyusun strategi pemasaran, memperluas jaringan bisnis, serta meningkatkan performa penjualan. Sementara itu, divisi Marketing berfokus pada penguatan citra merek Aryaduta melalui berbagai strategi komunikasi dan promosi.

Bidang pengelolaan pendapatan dan strategi harga dikoordinasikan oleh divisi *Revenue Management* yang bertanggung jawab dalam mengoptimalkan profitabilitas seluruh unit hotel. Selain itu, *Cluster General Manager* mengoordinasikan para *General Manager* di masing-masing properti Aryaduta untuk memastikan operasional hotel berjalan sesuai standar layanan yang telah ditetapkan.

### **2.3 Portfolio Perusahaan**

PT Aryaduta International Management memiliki portofolio kerja sama yang luas dengan berbagai mitra strategis, khususnya dalam bidang pemasaran dan distribusi layanan perhotelan. Salah satu bentuk kerja sama utama adalah dengan *Online Travel Agent* (OTA) seperti Tiket.com, Agoda, dan Traveloka. Melalui kerja sama ini, hotel-hotel di bawah naungan Aryaduta dapat dipromosikan secara digital

kepada masyarakat luas sekaligus menyediakan platform pemesanan kamar yang mudah, cepat, dan terintegrasi bagi para tamu.

Selain kerja sama dengan pihak eksternal, Aryaduta juga memiliki berbagai hasil karya dan layanan unggulan yang dikembangkan secara internal. Saat ini, Aryaduta mengelola 10 hotel dan 5 properti *leisure* yang tersebar di berbagai wilayah di Indonesia. Setiap properti menawarkan beragam produk dan layanan, seperti akomodasi, fasilitas meeting dan event, wedding venue, dining, serta paket-paket khusus. Salah satu contoh layanan unggulan terdapat di Aryaduta Menteng, yang menyediakan Birthday Package dengan harga mulai dari IDR 12.000.000 net untuk 30 orang [22]. Layanan ini dirancang untuk memenuhi kebutuhan acara privat maupun korporat dengan standar pelayanan yang profesional dan berkualitas.

