

## **BAB II**

### **GAMBARAN UMUM PERUSAHAAN**

#### **2.1 Deskripsi Perusahaan**

PT Piranti Solusi Indonesia (PSI) merupakan salah satu perusahaan yang bergerak di bidang teknologi informasi dengan fokus utama pada penyediaan layanan infrastruktur, sistem, aplikasi, serta jasa konsultasi teknologi informasi yang terintegrasi. Perusahaan ini berdiri untuk menjawab kebutuhan dunia bisnis yang semakin kompleks dan dinamis seiring dengan pesatnya perkembangan teknologi digital. Sejak awal berdiri, PSI menempatkan dirinya sebagai mitra strategis bagi berbagai organisasi dan perusahaan yang membutuhkan solusi teknologi informasi modern guna meningkatkan efisiensi operasional, memperkuat daya saing, serta mempercepat proses transformasi digital [16].



Gambar 2. 1 Logo Piranti Solusi Indonesia

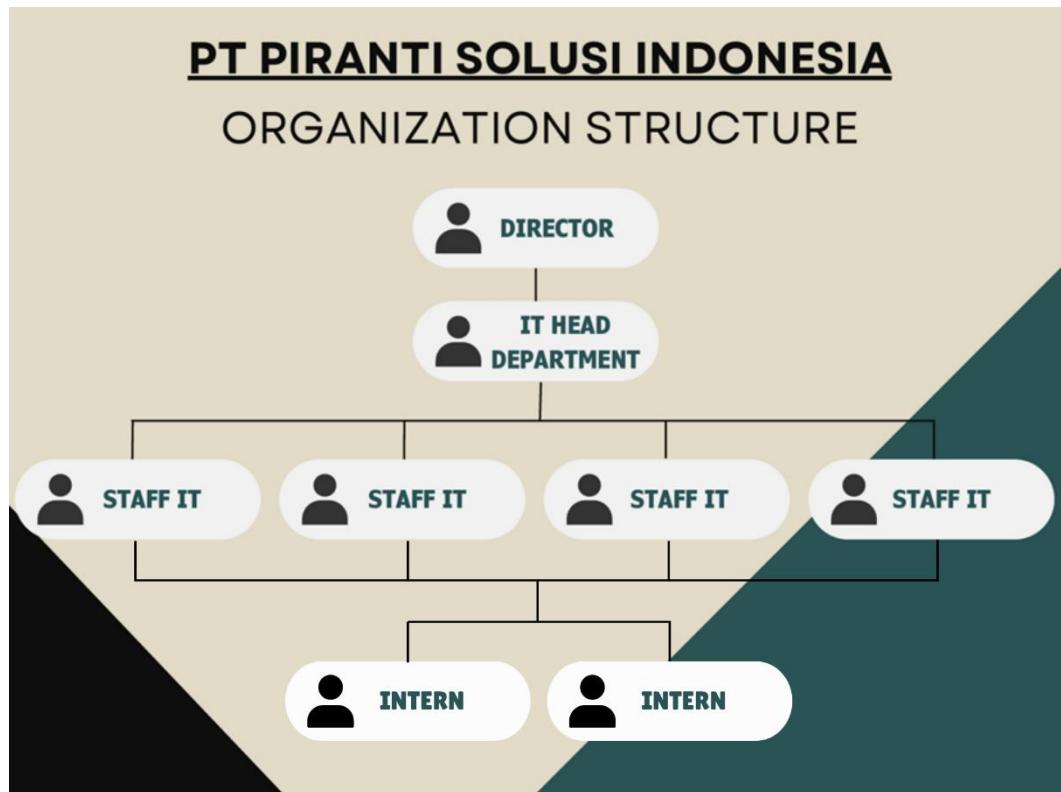
Gambar 2.1 merupakan logo dari PT Piranti Solusi Indonesia. Dengan mengusung slogan “*Your IT Solutions Partner for Your Business Needs*”, PSI berkomitmen untuk menghadirkan solusi yang tidak hanya sebatas memenuhi kebutuhan teknis, tetapi juga mampu memberikan dampak nyata terhadap perkembangan bisnis klien. Seiring dengan perjalanan waktu, perusahaan ini terus berinovasi dalam menghadirkan layanan berbasis teknologi yang mengikuti tren industri, mulai dari pengembangan aplikasi, manajemen *database*, pemeliharaan *website* perusahaan, hingga penyediaan layanan konsultasi strategis di bidang IT.

Sebagai perusahaan yang bergerak di bidang teknologi informasi, PT Piranti Solusi Indonesia (PSI) memiliki visi dan misi yang menjadi landasan dalam menentukan arah pengembangan bisnis dan strategi perusahaan ke depan. Visi perusahaan adalah memberikan yang terbaik, mendapatkan yang terbaik, dan menjadi yang terbaik, yang mencerminkan komitmen PSI dalam menghasilkan kinerja unggul dan berkelanjutan. Untuk mewujudkan visi tersebut, PSI menetapkan misi sebagai perusahaan teknologi informasi terkemuka dengan menyediakan solusi yang tepat sesuai dengan kebutuhan pelanggan serta memberikan pelayanan yang prima. Melalui visi dan misi ini, PSI tidak hanya menitikberatkan pada aspek teknis pengembangan teknologi, tetapi juga pada penciptaan nilai bisnis melalui pemanfaatan solusi digital. Hal tersebut menegaskan posisi PSI sebagai mitra strategis yang mampu memberikan kontribusi nyata dalam mendukung keberhasilan dan keberlanjutan bisnis klien dalam jangka panjang.

## **2.2 Struktur Organisasi Perusahaan**

Untuk mendukung pelaksanaan tugas dan fungsi perusahaan, PT Piranti Solusi Indonesia menerapkan struktur organisasi yang sederhana namun efektif. Struktur organisasi ini dirancang sedemikian rupa agar setiap lini memiliki peran yang jelas, saling mendukung, dan terintegrasi dalam mencapai tujuan perusahaan.





Gambar 2. 2 Struktur Kepengurusan PT Piranti Solusi Indonesia

Berdasarkan gambar 2.2 pada level tertinggi terdapat Director, yang memiliki tanggung jawab penuh terhadap jalannya perusahaan secara keseluruhan, termasuk dalam hal pengambilan keputusan strategis, pengawasan manajemen, serta arah kebijakan perusahaan. Di bawahnya terdapat IT Head Department yang berfungsi sebagai pemimpin divisi teknologi informasi. Posisi ini berperan penting dalam memastikan bahwa seluruh kegiatan yang terkait dengan pengembangan, implementasi, pemeliharaan, serta evaluasi sistem informasi dapat berjalan sesuai dengan visi perusahaan.

Selanjutnya, terdapat beberapa Staf IT yang mendukung kegiatan operasional harian di bidang teknologi informasi. Para staf ini memiliki tanggung jawab yang beragam, mulai dari pengembangan aplikasi berbasis *web*, pengelolaan basis data menggunakan PostgreSQL, pemeliharaan *website* perusahaan berbasis WordPress, hingga penyelesaian masalah teknis baik pada perangkat keras maupun perangkat lunak. Sinergi antara Director, IT Head Department, dan Staf IT

memungkinkan perusahaan untuk memberikan layanan yang optimal kepada klien sekaligus menjaga kualitas internal operasional perusahaan.

### **2.3 Portfolio Perusahaan**

PT Piranti Solusi Indonesia (PSI) memiliki berbagai pengalaman kerja sama dengan klien dari beberapa segmen industri yang berbeda, yang mencerminkan kemampuan perusahaan dalam memberikan solusi teknologi informasi yang terintegrasi dan sesuai kebutuhan pelanggan. Melalui halaman *Our Client* pada situs resmi perusahaan, PSI menampilkan portofolio klien yang telah memanfaatkan layanan dan produk IT yang ditawarkan. Klien-klien tersebut mencakup perusahaan dari sektor Water Treatment, Retail, Construction, serta Services yang telah bekerjasama dengan PSI dalam pengembangan sistem, aplikasi, maupun solusi IT lainnya [16].

Portofolio kerjasama ini merupakan bukti nyata kontribusi PSI dalam membantu transformasi digital pada berbagai jenis usaha melalui layanan pengembangan aplikasi, integrasi sistem, serta penyediaan solusi infrastruktur TI. Selain itu, PSI juga menyediakan layanan konsultasi IT dan pemeliharaan sistem yang menjadi bagian dari hasil karya/jasa perusahaan yang telah dimanfaatkan oleh klien-klien tersebut. Dengan portofolio yang beragam, perusahaan tidak hanya fokus pada satu sektor tertentu, tetapi dapat menyesuaikan solusi custom sesuai kebutuhan bisnis klien, sehingga memperluas relevansi dan nilai tambah layanan PSI di pasar teknologi informasi Indonesia [16].