

## BAB II

### GAMBARAN UMUM PERUSAHAAN

#### 2.1. Sejarah Singkat Perusahaan

PT Satya Solusindo Indonesia (SATSINDO) memulai perjalanan sejak 2016, bermula dari sebuah komunitas yang diisi oleh para engineer di bidang otomasi. Komunitas ini secara kolektif mengerjakan berbagai proyek sampingan sebelum akhirnya berkembang dan memutuskan untuk berdiri secara legal sebagai sebuah Perseroan Terbatas (PT) pada tahun 2020. Transformasi ini terutama dilakukan untuk memenuhi persyaratan formal dalam berkolaborasi dengan mitra korporat dan memperluas portofolio proyeknya.

Sebagai sebuah entitas bisnis, SATSINDO berfokus pada dua pilar utama: menyediakan jasa layanan teknik (engineering services) dan juga berperan sebagai pusat pendidikan (education center). Perusahaan beroperasi sebagai mitra solusi yang independen, bukan dealer, dengan menawarkan keahlian dalam otomasi industri, pengembangan perangkat lunak, dan manajemen proyek untuk berbagai sektor, seperti manufaktur, minyak dan gas, serta ritel. Sepanjang perkembangannya, SATSINDO telah menangani berbagai proyek nyata, seperti modernisasi mesin produksi teh, pengembangan sistem paletisasi otomatis, sistem *quality control* produk dan lain sebagainya. Sebagai bentuk perkembangan infrastrukturnya, perusahaan juga telah melakukan relokasi kantor pusat ke lokasi yang lebih strategis di Greenwich Business Park, Tangerang, pada akhir tahun 2024.

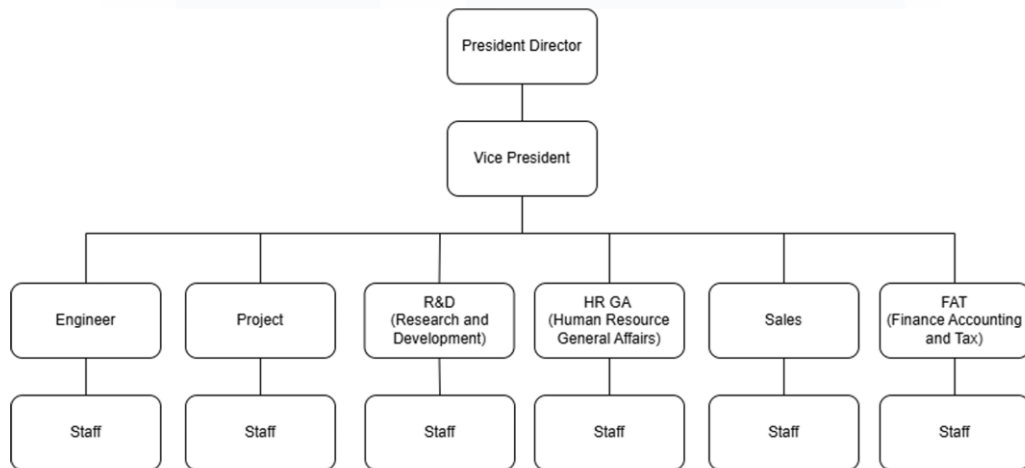
##### 2.1.1. Visi Misi

PT Satya Solusindo Indonesia memiliki visi “*Being Excellent and Trusted Engineering Company and Education Center Community*”. Untuk mencapai visi tersebut, terdapat 4 misi dari PT Satya Solusindo Indonesia, yaitu :

- 1) *Industrial Automation Solutions Trendsetter*
- 2) *Maintenance System Escalation*

- 3) *Digitalization and Personalization Industrial 4.0/5.0*
- 4) *Education Center Community*

## 2.2.Struktur Organisasi Perusahaan



Gambar 2.1 Struktur Organisasi PT Satya Solusindo Indonesia