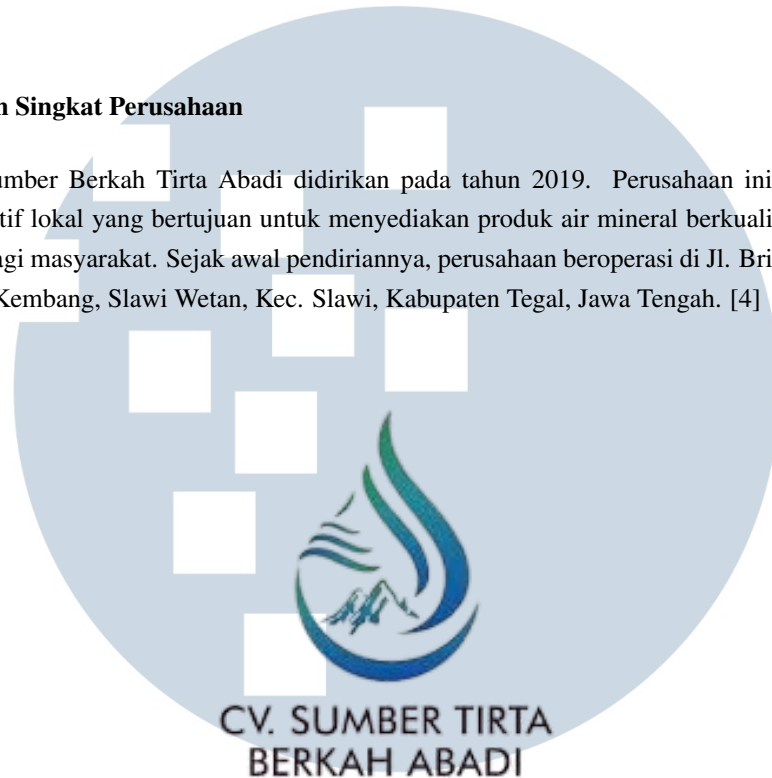


BAB 2

GAMBARAN UMUM PERUSAHAAN

2.1 Sejarah Singkat Perusahaan

CV. Sumber Berkah Tirta Abadi didirikan pada tahun 2019. Perusahaan ini berawal dari sebuah inisiatif lokal yang bertujuan untuk menyediakan produk air mineral berkualitas tinggi dan terjangkau bagi masyarakat. Sejak awal pendiriannya, perusahaan beroperasi di Jl. Brigjen Katamso Utara No.5, Kembang, Slawi Wetan, Kec. Slawi, Kabupaten Tegal, Jawa Tengah. [4]



Gambar 2.1. Logo CV. Sumber Berkah Tirta Abadi

[5]

Gambar 2.1 menampilkan logo resmi CV. Sumber Tirta Berkah Abadi yang digunakan sebagai identitas visual perusahaan. Logo tersebut mengandung simbol tetesan air yang merepresentasikan fokus utama perusahaan dalam bidang penyediaan air mineral. Bentuk dan elemen visual pada logo dirancang untuk mencerminkan nilai kesederhanaan, profesionalisme, serta komitmen perusahaan dalam menjaga kualitas produk yang dihasilkan. Secara keseluruhan, logo ini menjadi representasi citra perusahaan sebagai penyedia air mineral yang berorientasi pada kepercayaan dan kualitas.

Dengan dedikasi dan semangat kerja yang tinggi dari seluruh tim, CV. Sumber Tirta Berkah Abadi terus mengalami perkembangan yang signifikan. Saat ini, perusahaan memiliki sekitar 30 karyawan yang tersebar di berbagai divisi produksi, distribusi, dan administrasi. [6]



Gambar 2.2. Kantor CV. Sumber Berkah Tirta Abadi - Working Space

Gambar 2.2 merupakan Kantor CV. Sumber Tirta Berkah Abadi yang baru memiliki ruang kerja (*Working Space*) yang digunakan bersama oleh beberapa divisi, yaitu *Human Resource Development (HRD)*, *Finance*, dan *Purchasing*. Ruangan ini menjadi pusat aktivitas administrasi dan operasional perusahaan sehari-hari.

Working space ini dilengkapi dengan sejumlah meja kerja, komputer, *printer*, serta perlengkapan kantor lainnya untuk menunjang produktivitas masing-masing bagian. Meskipun digunakan bersama, setiap staf memiliki area kerja yang telah disesuaikan dengan kebutuhan tugasnya. Ruangan ini juga dilengkapi dengan fasilitas pendingin udara (*AC*), jendela untuk pencahayaan alami, serta lemari penyimpanan untuk dokumen-dokumen penting.

UNIVERSITAS
MULTIMEDIA
NUSANTARA



Gambar 2.3. Kantor CV. Sumber Berkah Tirta Abadi - Pabrik

Gambar 2.3 memperlihatkan area pabrik CV. Sumber Tirta Berkah Abadi yang digunakan sebagai lokasi utama dalam proses penyimpanan dan distribusi produk air mineral. Area pabrik ini dirancang untuk mendukung aktivitas operasional perusahaan secara terstruktur, mulai dari penataan produk hingga kesiapan distribusi ke konsumen. Tata letak ruang yang tertata rapi mencerminkan upaya perusahaan dalam menjaga efisiensi kerja serta mendukung kelancaran proses operasional. Keberadaan fasilitas pabrik ini berperan penting dalam menunjang produktivitas dan kontinuitas kegiatan usaha perusahaan.

CV. Sumber Tirta Berkah Abadi berkomitmen untuk menjaga kualitas produk serta meningkatkan pelayanan kepada pelanggan. Dalam upaya memperluas jangkauan pasar, perusahaan terus berinovasi dan beradaptasi dengan perkembangan teknologi dan kebutuhan konsumen, sembari tetap berpegang teguh pada prinsip-prinsip profesionalisme dan tanggung jawab sosial.

2.2 Visi dan Misi Perusahaan

”Menjadi produsen air mineral dalam kemasan (AMDK) yang unggul, terpercaya, dan berstandar nasional di Indonesia.”

Yang berarti CV. Sumber Tirta Berkah Abadi memiliki impian untuk menjadi perusahaan AMDK (Air Mineral) yang senantiasa mengedepankan mutu, kepercayaan, dan kepatuhan terhadap standar nasional dan regulasi yang berlaku. [7]

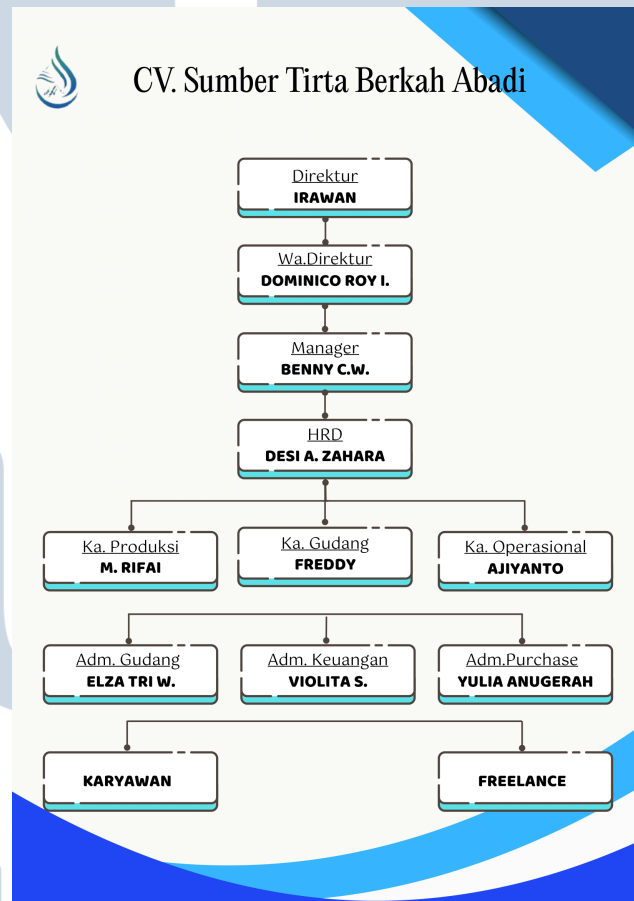
Untuk mewujudkan visi tersebut, CV. Sumber Tirta Berkah Abadi memiliki misi :

”Memproduksi air mineral yang memenuhi standar SNI 3558:2015 dan mematuhi seluruh peraturan perundang-undangan yang berlaku, serta berkomitmen memberikan kepuasan maksimal kepada pelanggan melalui kualitas produk dan layanan terbaik.”

Pernyataan tersebut menunjukkan bahwa CV. Sumber Tirta Berkah Abadi memastikan seluruh proses produksi berjalan sesuai standar resmi. Kepuasan pelanggan senantiasa menjadi prioritas utama melalui penyediaan produk dan layanan yang bermutu tinggi. [7]

2.3 Struktur Organisasi Perusahaan

CV. Sumber Tirta Berkah Abadi memiliki beberapa divisi utama yang berada di bawah kepemimpinan seorang Direktur, Wakil Direktur, dan Manager. Berikut adalah struktur organisasi dari CV. Sumber Tirta Berkah Abadi. [8]



Gambar 2.4. Struktur Perusahaan CV. Sumber Berkah Tirta Abadi

[9]

Gambar 2.4 menjelaskan Struktur Perusahaan seperti berikut :

- Pimpinan perusahaan terdiri dari Irawan sebagai Direktur, Dominico Roy I. sebagai Wakil Direktur, dan Benny C.W. sebagai *manager* yang membantu dalam tugas operasional dan

koordinasi antar divisi.

- Divisi Human Resource Development (HRD) dipimpin oleh Desi A. Zahara. Divisi ini berfungsi dalam pengelolaan sumber daya manusia, administrasi karyawan, dan pengembangan organisasi.
- Divisi Produksi dikepalai oleh M. Rifai. Divisi ini bertanggung jawab dalam proses produksi air mineral sesuai standar mutu dan efisiensi kerja, serta membawahi para karyawan produksi.
- Divisi Administrasi Gudang dikepalai oleh Freddy dengan dukungan dari Elza Tri W. sebagai staf administrasi gudang. Divisi ini bertugas mengelola logistik, penyimpanan barang, serta pencatatan stok barang masuk dan keluar.
- Divisi Keuangan dipimpin oleh Violita S. yang bertanggung jawab atas pengelolaan dan pencatatan keuangan perusahaan, termasuk laporan kas, pengeluaran, dan pemasukan.
- Divisi Operasional dikepalai oleh Ajiyanto. Divisi ini mengatur kelancaran kegiatan operasional harian perusahaan dan koordinasi antar divisi.
- Divisi *Purchase* dikelola oleh Yulia Anugerah sebagai administrasi *purchase*. Divisi ini bertugas mengelola proses pembelian bahan baku dan kebutuhan operasional, serta dibantu oleh *freelance* untuk tugas-tugas tertentu.

