

## **BAB 2**

### **GAMBARAN UMUM PERUSAHAAN**

#### **2.1 Sejarah Singkat Perusahaan**

PT Mobile Data Indonesia adalah perusahaan yang menyediakan layanan di bidang Teknologi Informasi yang berlokasi di Jakarta dan telah beroperasi sejak tahun 2017. Layanan yang ditawarkan berupa solusi untuk membantu promosi produk dan jasa perusahaan lain menggunakan layanan SMS serta berbagai layanan komunikasi lainnya. [5].



Gambar 2.1. Logo Perusahaan PT Mobile Data Indonesia  
Sumber: Dokumentasi Perusahaan

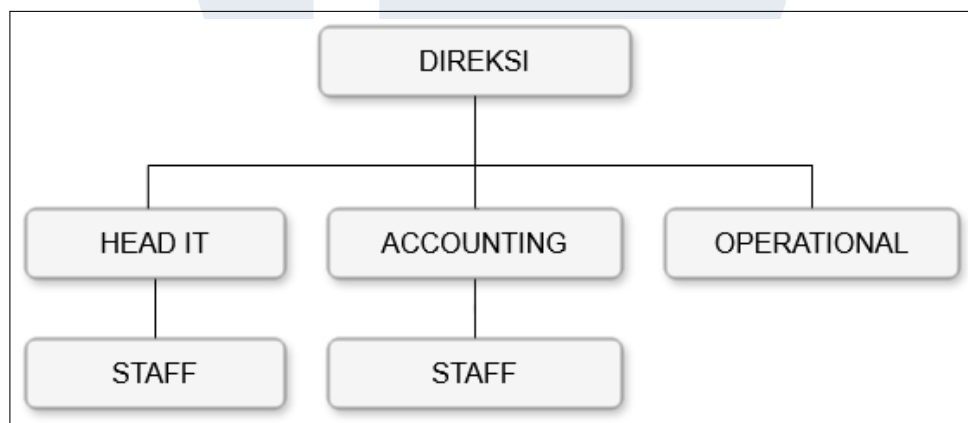
#### **2.2 Visi dan Misi Perusahaan**

PT Mobile Data Indonesia mempunyai visi yaitu ”menjadi perusahaan IT yang mampu menjawab serta memberikan solusi atas seluruh kebutuhan pelanggan, dan melayani berbagai kalangan perusahaan maupun jenis usaha apa pun yang memerlukan layanan dan jasa di bidang Teknologi Informasi” [6]. Adapun misi yang ditetapkan untuk mengimplementasikan visi tersebut adalah sebagai berikut:

- ”Menyajikan beragam inovasi untuk mengatasi tantangan dalam bidang komunikasi dan teknologi informasi”.
- ”Menjadi penyedia layanan dan jasa yang berfokus pada terjalinnya hubungan erat antara komunitas dengan pelanggan, serta antara pelanggan dengan dunia luar”.

### 2.3 Struktur Organisasi Perusahaan

PT Mobile Data Indonesia memiliki struktur organisasi seperti yang ditampilkan pada Gambar 2.2. Perusahaan ini di kepalai oleh sebuah Direksi sebagai pimpinan utama. Lalu, dibantu oleh 3 divisi yaitu divisi IT, *Accounting*, dan *Operational*. Divisi IT dijalankan oleh *Head IT* yang bertanggung jawab dalam melakukan pengembangan dan *maintenance* aplikasi atau layanan yang dibutuhkan perusahaan. *Head IT* dibantu oleh beberapa *staff* yang berada dibawah tanggung jawab beliau. Selain itu posisi *Accounting* mempunyai tugas dalam mencatat dan mengelola semua transaksi keuangan perusahaan. Terakhir, posisi *Operational* mempunyai peran dalam melakukan kontak dengan pengguna atau klien. Ruang lingkup yang dikerjakan meliputi layanan yang digunakan pelanggan dan operasional sehari-hari dari bisnis.



Gambar 2.2. Struktur organisasi perusahaan PT Mobile Data Indonesia

Sumber: Dokumentasi Perusahaan

UNIVERSITAS  
MULTIMEDIA  
NUSANTARA