

BAB 2

GAMBARAN UMUM PERUSAHAAN

2.1 Sejarah Singkat Perusahaan

Gambar 2.1 merupakan logo dari PT. BPO Seven Inovasi Indonesia. PT. BPO Seven Indonesia memiliki produk utama yang bernama Benemica, Benemica itu sendiri merupakan singkatan dari Beneficial, Dynamic, Accurate yang memiliki arti dimana aplikasi ini bisa memberikan poin plus dan manfaat kepada pengguna dimana aplikasi ini juga bisa mengikuti pesatnya perubahan pada perusahaan. Benemica merupakan Software Payroll dan Aplikasi HRIS, serta aplikasi lainnya yang dapat membantu pekerjaan manajemen suatu perusahaan, adapun Benemica memiliki beberapa aplikasi, yaitu ESS, Payroll, E - Payslip, Document Management, Invoice, dan Validasi NIK.



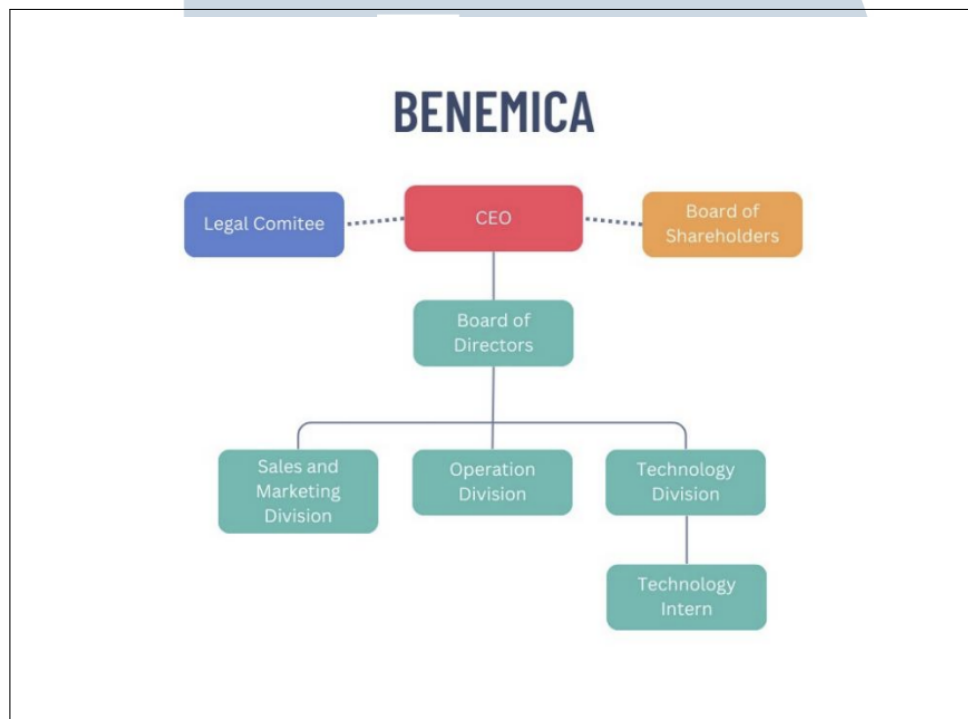
Gambar 2.1. Logo perusahaan PT. BPO Seven Inovasi Indonesia

2.2 Visi dan Misi Perusahaan

PT. BPO Seven Inovasi Indonesia memiliki visi menjadi penyedia jasa HR-payroll yang handal, terpercaya, dan terluas di Indonesia. Sementara misi dari PT. BPO Seven Inovasi Indonesia yaitu melayani perusahaan-perusahaan di Indonesia.

2.3 Struktur Organisasi Perusahaan

Struktur perusahaan PT. BPO Seven Indonesia terdiri dari CEO, Sales and Marketing Division, Operating Division, dan Technology Division sebagaimana ditunjukkan pada gambar 2.2, dimana setiap divisi bergerak sesuai dengan pembagian tugas divisi masing - masing, dan masing - masing divisi bertanggung kepada CEO.



Gambar 2.2. Struktur Perusahaan PT. BPO Seven Inovasi Indonesia

1. CEO

- Bertindak sebagai pengambil keputusan untuk semua keputusan yang penting.
- Mengawasi karyawan perusahaan agar bekerja sesuai peraturan dan tugas masing - masing.

2. Sales and Marketing Division

- Mencari lead yg dapat di *follow up* menjadi *Marketing Qualified Leads*.
- Menghubungi *Marketing Qualified Leads* untuk memasarkan produk yang dijual.
- Membuat konten untuk sosial media.

- Membuat artikel untuk perusahaan.
- Membuat Campaign yang berfungsi untuk meningkatkan *brand awareness* dan memasarkan produk.

3. Operation Division

- Melakukan analisa data, implementasi, dan simulasi terkait Payroll Software dan HRIS, termasuk migrasi dan rekonsiliasi data gaji serta pajak.
- Memberikan bantuan, pelatihan, dan dukungan kepada klien dalam menghadapi kendala, permintaan, maupun pertanyaan terkait layanan.
- Menganalisa, mengkoordinasikan, serta memverifikasi perbaikan bugs atau kendala bersama tim terkait sesuai standar layanan dan SLA.
- Menjaga hubungan dengan klien melalui komunikasi aktif, pengukuran kepuasan, dan memastikan CRM selalu up to date.
- Melakukan aktivitas rutin bulanan seperti pembuatan invoice, monitoring pajak, dokumentasi issue/support, serta memastikan roadmap improvement berjalan sesuai rencana.

4. Technology Division

- Menjalankan aplikasi dengan lancar untuk kebutuhan klien.
- Mengembangkan aplikasi yang ada supaya dapat mengikuti perkembangan yang ada.
- Mengembangkan aplikasi baru yang dapat memiliki nilai jual.
- Menjaga kerahasiaan informasi klien yang menggunakan Benemica.

U N I V E R S I T A S
M U L T I M E D I A
N U S A N T A R A