

BAB II

GAMBARAN UMUM PERUSAHAAN

2.1 Sejarah Singkat Perusahaan

PT Yarindo Farmatama merupakan perusahaan farmasi nasional yang berdiri sejak tahun 1995, berlokasi di kawasan industri Modern Cikande, Serang, Banten. Pada awal berdirinya, perusahaan fokus membangun fasilitas produksi yang sesuai dengan standar industri farmasi nasional.



Gambar 2. 1 Pabrik PT Yarindo Farmatama
Sumber Gambar: Dokumentasi Pribadi

Pada tahun 1997, PT Yarindo Farmatama memperoleh sertifikasi CPOB (Cara Pembuatan Obat yang Baik) sebagai bukti bahwa proses produksi perusahaan telah memenuhi standar mutu yang ditetapkan pemerintah. Setahun kemudian, pada 1998, perusahaan mulai mengembangkan produksi obat generik berlogo yang menjadi salah satu langkah awal dalam memperluas portofolio produk farmasi yang terjangkau bagi masyarakat.

Memasuki tahun 2001, PT Yarindo Farmatama mulai memproduksi obat-obatan bermerek, menunjukkan perkembangan signifikan dalam inovasi produk serta kemampuan manufaktur perusahaan. Seiring bertambahnya lini produk, perusahaan terus memperluas kapasitas produksi dan meningkatkan standar kualitas.

Saat ini, PT Yarindo Farmatama memproduksi berbagai jenis produk seperti obat pharma, obat tradisional, suplemen kesehatan, dan obat hewan, serta terus berinovasi dengan mengembangkan produk di bidang alat kesehatan dan nasal spray. Distribusi produk dilakukan melalui distributor resmi seperti PT Parit Padang Global (PPG) dan PT Kebayoran Pharma (KP) yang menjangkau 30 provinsi di Indonesia, menjadikan perusahaan ini salah satu produsen obat dengan jangkauan distribusi luas di tingkat nasional.

Seiring perjalanannya, PT Yarindo Farmatama juga menjalin kerja sama dengan berbagai institusi kesehatan seperti *e-catalogue*, Kimia Farma, serta rumah sakit umum dan swasta unggulan di Indonesia sebagai bentuk komitmen dalam menyediakan produk berkualitas untuk memenuhi kebutuhan layanan kesehatan masyarakat.

2.2 Visi Misi Perusahaan

2.2.1 Visi Perusahaan

“Menjadi perusahaan farmasi nasional yang kompeten dengan daya saing global, dalam memberikan pelayanan kesehatan menuju kehidupan yang lebih baik.”

2.2.2 Misi Perusahaan

“Menyediakan produk berkualitas dan bermutu tinggi dalam mengupayakan yang terbaik bagi kesehatan masyarakat sesuai dengan kebijakan mutu dengan harga yang terjangkau.”

2.2.3 Logo Perusahaan

Logo PT Yarindo Farmatama mengandung beberapa unsur visual yang merepresentasikan identitas dan nilai perusahaan. Adapun makna dari setiap elemen logo adalah sebagai berikut:

1. Warna Biru

Warna biru pada logo melambangkan kepercayaan, profesionalisme, ketenangan, dan rasa aman. Dalam industri farmasi, biru merupakan warna yang sering digunakan untuk menunjukkan kredibilitas, stabilitas, serta komitmen terhadap mutu dan keamanan produk. Hal ini sejalan dengan peran PT Yarindo

Farmatama sebagai produsen obat-obatan yang men prioritaskan kualitas dan keselamatan konsumen.

2. Bentuk Daun / Simbol Kesehatan

Elemen grafis berbentuk daun mencerminkan kehidupan, pertumbuhan, kesegaran, dan harapan. Daun juga menjadi simbol umum dalam dunia kesehatan dan farmasi, menandakan bahwa produk yang dihasilkan perusahaan bertujuan mendukung pemulihan dan peningkatan kualitas hidup masyarakat. Unsur ini memperkuat pesan bahwa perusahaan berperan aktif dalam membantu menjaga kesehatan masyarakat.

3. Desain yang Sederhana dan Modern

Logo dirancang dengan bentuk yang ringkas, tegas, dan mudah dikenali. Desain modern mencerminkan semangat perusahaan untuk terus mengikuti perkembangan industri, berinovasi, dan meningkatkan standar mutu. Kesederhanaan bentuk juga memberikan kesan profesional yang relevan dengan citra perusahaan sebagai bagian dari industri farmasi.

4. Tipografi yang Tegas

Penggunaan huruf yang tegas dan mudah dibaca menunjukkan ketegasan, stabilitas, serta komitmen perusahaan dalam menjaga konsistensi dan kejelasan informasi. Hal ini penting dalam bidang farmasi, di mana kejelasan dan ketepatan merupakan faktor utama dalam setiap proses bisnis.

5. Representasi Identitas Perusahaan

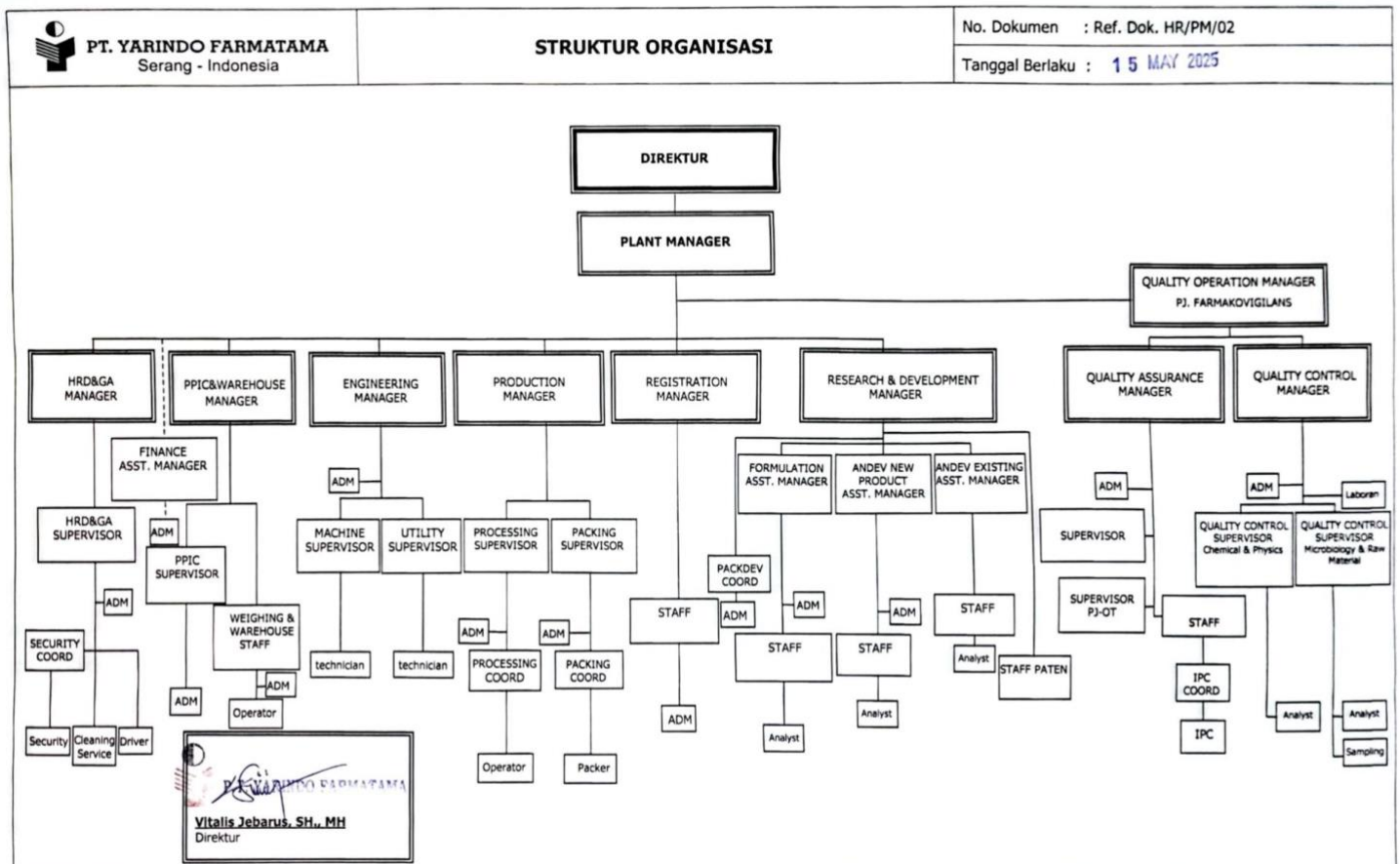
Secara keseluruhan, logo PT Yarindo Farmatama mencerminkan nilai inti perusahaan, yaitu mutu, kepercayaan, dan pelayanan kesehatan. Elemen-elemen dalam logo mendukung citra perusahaan sebagai produsen obat terpercaya yang berkomitmen untuk berkontribusi pada kesejahteraan masyarakat melalui produk kesehatan berkualitas.



Gambar 2. 2 Logo PT Yarindo Farmatama

Sumber Gambar: Company Profile PT Yarindo Farmatama

2.3 Struktur Organisasi Perusahaan



Gambar 2. 3 Struktur Organisasi PT Yarindo Farmatama

Sumber Gambar: Draft Perusahaan 2025

Struktur organisasi PT Yarindo Farmatama disusun secara hierarkis untuk mendukung kelancaran operasional dan pengendalian proses kerja perusahaan farmasi. Pada tingkat tertinggi terdapat Direktur yang bertanggung jawab atas penetapan kebijakan strategis perusahaan, kemudian dibantu oleh Plant Manager yang mengoordinasikan seluruh kegiatan operasional pabrik secara menyeluruh.

Di bawah Plant Manager, terdapat beberapa divisi utama yang dipimpin oleh masing-masing manajer, antara lain HRD & GA, PPIC & Warehouse, Engineering, Production, Registration, Research & Development, serta Quality.

Setiap divisi memiliki fungsi spesifik sesuai bidangnya, sehingga pembagian tugas dan wewenang menjadi lebih terarah dan efisien.

Divisi PPIC & *Warehouse* memiliki peran penting dalam perencanaan kebutuhan material, pengendalian persediaan, serta koordinasi distribusi produk. Divisi ini menjadi penghubung antara aktivitas produksi dan kebutuhan pemasaran, sehingga memastikan ketersediaan produk sesuai dengan rencana dan permintaan pasar.

Penulis menempati posisi sebagai **Staff PPIC – Marketing Communication Intern** yang berada di bawah koordinasi Divisi PPIC. Pada posisi ini, penulis berperan dalam mendukung kegiatan marketing komunikasi melalui pembuatan materi promosi berbentuk media cetak.

2.4 Portofolio Perusahaan

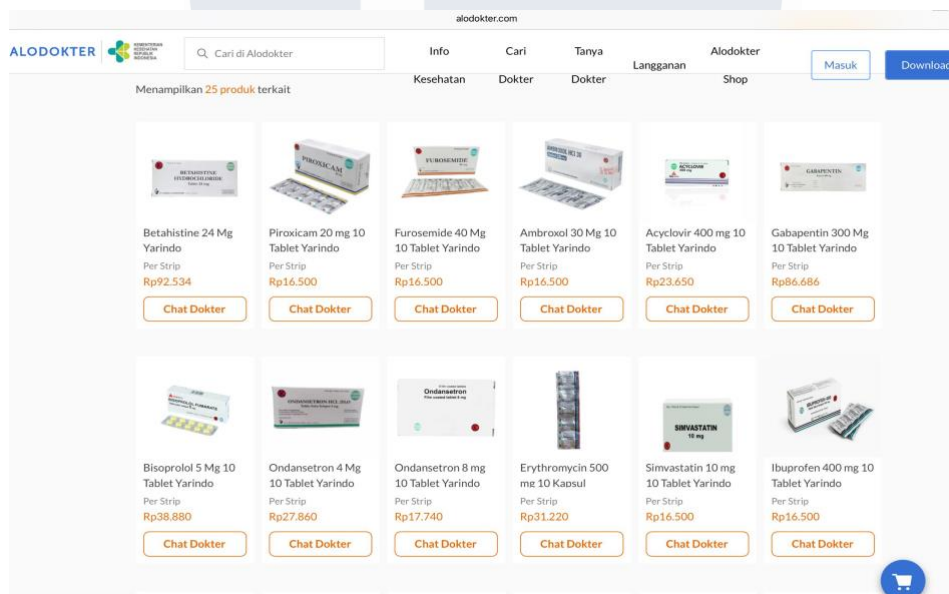


Gambar 2.3 Suasana Pabrik PT Yarindo Farmatama
Sumber Gambar: Dokumentasi Pribadi

Portofolio produk PT Yarindo Farmatama berfokus pada produksi obat-obatan farmasi yang ditujukan untuk memenuhi kebutuhan terapi dasar masyarakat. Perusahaan memproduksi berbagai jenis obat yang mencakup obat generik dan obat bermerek, dengan indikasi yang beragam seperti analgesik, antipiretik, antiinflamasi, serta obat pendukung terapi penyakit tertentu. Seluruh produk dikembangkan dan diproduksi dengan mengacu pada standar Cara Pembuatan Obat yang Baik (CPOB).

Selain obat generik, PT Yarindo Farmatama juga memiliki portofolio produk bermerek yang dipasarkan melalui jalur distribusi resmi. Produk-produk ini dirancang untuk memberikan alternatif terapi yang terjangkau dan berkualitas, dengan formulasi yang disesuaikan dengan kebutuhan klinis serta regulasi yang berlaku. Variasi sediaan yang diproduksi meliputi tablet, kapsul, dan sediaan cair sesuai kebutuhan pasar.

Dalam mendukung keberlanjutan portofolio produk, perusahaan memiliki fungsi Research and Development (R&D) yang berperan dalam pengembangan produk baru maupun pengembangan produk eksisting. Aktivitas ini mencakup pengembangan formulasi, peningkatan mutu produk, serta penyesuaian terhadap perkembangan regulasi dan kebutuhan konsumen.



Gambar 2.4 Produk PT Yarindo Farmatama di Alodokter
Sumber Gambar: Alodokter

Secara keseluruhan, portofolio obat PT Yarindo Farmatama tidak hanya berorientasi pada jumlah dan variasi produk, tetapi juga pada jaminan mutu, keamanan, dan kepatuhan regulasi. Integrasi antara divisi produksi, PPIC, quality assurance, quality control, dan registrasi menjadi fondasi utama dalam menjaga konsistensi kualitas produk yang dihasilkan perusahaan.