

BAB II

GAMBARAN UMUM PERUSAHAAN

2.1 Sejarah Singkat Perusahaan

PT. Sumber Gunung Maju merupakan organisasi bisnis yang aktif dibidang pelaksanaan dan tergabung dalam asosiasi GAPENSI. PT Sumber Gunung Maju merupakan badan usaha pembangunan yang berbasis di kota tangerang Indonesia dan telah berdiri serta eksis di pasar dalam waktu yang lama. Sebagai sebuah badan usaha PT. Sumber Gunung Maju merupakan perusahaan leader terdepan di area development dengan fokus primer sebagai perusahaan yang bergerak dalam pembangunan infrastruktur dan pembangunan komersial berkapasitas besar. PT. Sumber Gunung Maju menawarkan pelayanan di bidang konstruksi di berbagai proyek baik dalam skala besar maupun kecil. PT. Sumber Gunung Maju adalah badan usaha dengan tipe pelaksanaan dimana beberapa jasa konstruksi yang dilaksanakan oleh PT. Sumber Gunung Maju diantaranya layanan pembangunan BG003 yakni konstruksi gedung, BS001 yakni bangunan sipil jalan, SI001 yakni konstruksi saluran air, DAM, pelabuhan dan prasarana sumber daya air lainnya. SI003 konstruksi jalan raya kecuali jalan layang.

PT Sumber Gunung Maju memiliki rekam jejak kerja sama dengan berbagai perusahaan nasional dan internasional di bidang konstruksi dan penyediaan material. Portofolio perusahaan ini menunjukkan kredibilitas serta kemampuan PT Sumber Gunung Maju dalam menangani proyek-proyek skala besar yang menuntut kualitas, ketepatan waktu, dan profesionalitas tinggi.

Berikut merupakan daftar beberapa klien dan mitra kerja yang menjadi bagian dari portfolio perusahaan:

No	Nama Customer / Klien	Bidang / Jenis Proyek
1	PT Adhimix Precast Indonesia	Penyediaan material konstruksi dan proyek infrastruktur
2	PT Cahaya Prabu Mandiri	Pembangunan dan pengadaan material proyek jalan
3	CRBCI Norinco Intl KS	Proyek konstruksi berskala besar dan ekspor material
4	PT China Road and Bridge Construction Indonesia	Proyek infrastruktur jalan dan jembatan
5	Torsina Redikon	Pemasokan bahan material konstruksi
6	PT Translindo Abadi Makmur	Pengerjaan proyek sipil dan logistik material
7	PT Sinar Musi Jaya	Distribusi dan pengiriman batu andesit
8	PT Sinar Surya Sembada	Pemasokan bahan bangunan komersial
9	PT Metro Ragam Usaha	Proyek konstruksi komersial dan industri
10	PT Harapan Prima Sejahtera	Pembangunan infrastruktur dan distribusi material

Portfolio ini menunjukkan bahwa PT Sumber Gunung Maju dipercaya oleh berbagai mitra besar dalam sektor konstruksi. Kerja sama dengan perusahaan-perusahaan tersebut mencerminkan komitmen PT Sumber Gunung Maju dalam memberikan layanan unggul, kualitas material yang konsisten, serta hubungan profesional yang berkelanjutan dengan para klien.

2.1.1 Visi Misi Perusahaan

Visi:

Menjadi mitra terpercaya dalam menunjang kemajuan infrastruktur dan pembangunan di Indonesia dengan fokus pada standar tinggi, pembaharuan, dan layanan klien superior.

Misi:

- a. Berkontribusi pada pembangunan sarana infrastruktur yang berkesinambungan
- b. Menciptakan Manfaat Ekstra bagi Bangsa Indonesia

2.1.2 Logo Perusahaan

Berdasarkan pengamatan penulis, logo perusahaan membentuk simbol segitiga yang menyerupai gunung. Bentuk ini mencerminkan identitas perusahaan yang bergerak di bidang konstruksi dan penyediaan material alam, khususnya andesit yang berasal dari area pegunungan.

Bagian tengah logo yang membentuk ruang kosong menyerupai jalur atau alur dapat dimaknai sebagai proses kerja dari hulu ke hilir, mulai dari pengambilan material, pengolahan, hingga distribusi ke proyek. Ini menunjukkan bahwa perusahaan memiliki sistem kerja yang terarah dan terintegrasi.

Warna biru tua menggambarkan profesionalisme, kepercayaan, dan kualitas layanan perusahaan kepada pelanggan. Warna biru muda melambangkan kemajuan, inovasi, dan pelayanan yang dinamis, sedangkan warna abu-abu merepresentasikan material batuan

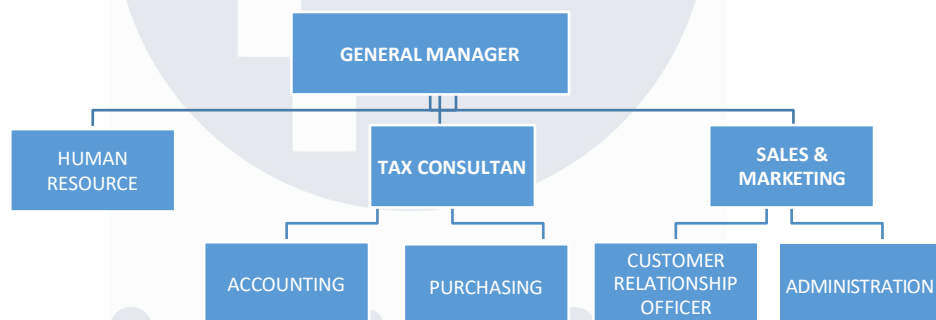
andesit yang menjadi produk utama perusahaan sekaligus simbol kekuatan struktur bangunan.

Secara keseluruhan, logo ini mencerminkan perusahaan yang kokoh dalam kualitas material, terpercaya dalam layanan, dan berorientasi pada pembangunan berkelanjutan di sektor konstruksi.



Gambar 2.1 Logo PT Sumber Gunung Maju
Sumber Gambar: Angelia/Dokumentasi Perusahaan (2025)

2.2 Struktur Organisasi Perusahaan



Gambar 2.2 Bagan Struktur Organisasi Perusahaan PT. Sumber Gunung Maju
Sumber Gambar: Angelia/Dokumentasi Perusahaan (2025)