

## BAB II

### GAMBARAN UMUM PERUSAHAAN

#### 2.1 Sejarah Singkat Perusahaan

PT Satya Solusindo Indonesia (SATSINDO) merupakan perusahaan yang bergerak dalam bidang otomasi industri yang memiliki sejarah pertumbuhan bertahap dan visioner. Perusahaan ini bermula pada tahun 2016 sebagai wadah berkumpulnya para *automation engineer* yang memiliki keahlian di bidang pengembangan sistem otomatisasi dan rekayasa teknologi untuk menjawab kebutuhan proyek secara kolaboratif. Satsindo, selama tahap awal, beroperasi sebagai komunitas profesional yang menjalankan proyek secara independen, namun komitmen terhadap kualitas layanan dan meningkatnya kepercayaan dari berbagai klien menjadi landasan terciptanya peluang ekspansi usaha yang lebih luas.

Transformasi signifikan terjadi pada tahun 2020 ketika SATSINDO resmi menjadi Perseroan Terbatas (PT). Keputusan tersebut tidak hanya sebagai pemenuhan persyaratan legal dalam mengikuti dan menyelesaikan proyek berskala industri, tetapi juga sebagai langkah strategis dalam memperkuat kredibilitas perusahaan di mata pemangku kepentingan dan sektor industri teknik di Indonesia. Legalitas ini membuka peluang Satsindo untuk terlibat dalam proyek-proyek yang memerlukan tata kelola profesional, standar keselamatan, dan regulasi yang ketat, sekaligus menandai pergeseran Satsindo dari komunitas engineer menjadi entitas bisnis yang terstruktur dan berorientasi masa depan.

Berlokasi di Greenwich Business Park D16, Pagedangan, Tangerang – Banten, Satsindo mengusung model bisnis berbasis *Engineering Service* dan *Education Center*, di mana perusahaan tidak hanya memberikan solusi teknis tetapi juga berperan aktif dalam pengembangan sumber daya manusia melalui pelatihan, transfer pengetahuan, dan pendampingan teknologi industri. SATSINDO, dalam kapasitasnya sebagai konsultan dan integrator, menerapkan prinsip independensi yang tidak terikat pada satu merek atau produsen spesifik. Pemilihan teknologi dan

perangkat dari berbagai penyedia dilakukan secara objektif guna menjamin solusi paling efektif, aman, dan efisien sesuai kebutuhan klien. Fleksibilitas operasional tersebut merefleksikan kompetensi perusahaan dalam merancang, mengimplementasikan, serta memodernisasi sistem otomasi, perangkat lunak, dan manajemen proyek. Cakupan layanan ini menjangkau berbagai sektor strategis, termasuk manufaktur, ritel, serta fasilitas industri.

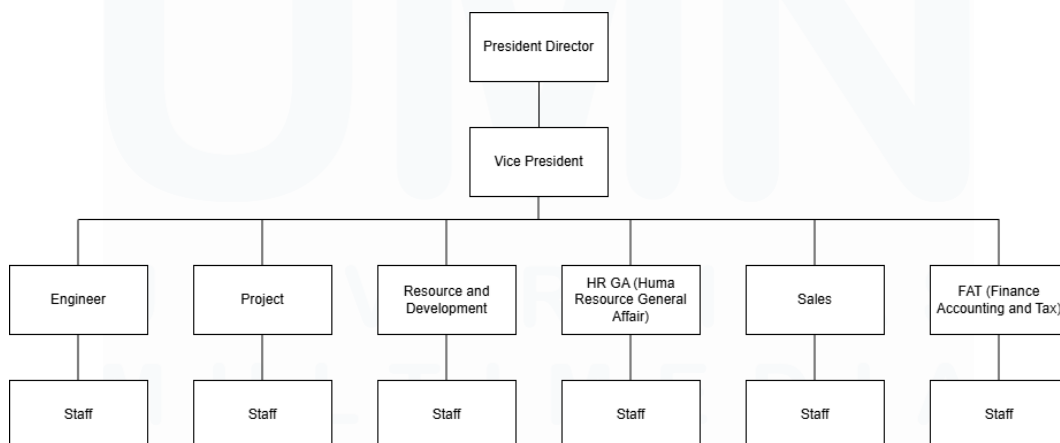
### 2.1.1 Visi Misi

PT Satya Solusindo Indonesia memiliki visi dan misi agar menjadi perusahaan bisa bergerak satu arah kedepannya. Visi PT Satya Solusindo Indonesia adalah *“Being excellent and trusted engineering company and education center community”*, untuk menjalankan visi tersebut terdapat 4 misi dari PT Satya Solusindo Indonesia yaitu:

1. *Industrial Automation Solutions Trendsetter*
2. *Maintenance System Escalation*
3. *Digitalization and Personalization Industrial 4.0/5.0*
4. *Education Center Community*

### 2.2 Struktur Organisasi Perusahaan

Gambar 2.1 merupakan diagram dari struktur yang ada pada PT Satya Solusindo Indonesia



Gambar 2. 1 Struktur PT Satya Solusindo Indonesia