

BAB II

GAMBARAN UMUM PERUSAHAAN

2.1 Sejarah Singkat Perusahaan

PT Satya Solusindo Indonesia, atau Satsindo, berfokus pada layanan engineering, strategi bisnis, dan pusat edukasi yang mendukung perkembangan teknologi global. Perusahaan ini menyediakan berbagai layanan, antara lain solusi otomasi, pengembangan perangkat lunak, manajemen proyek, serta dukungan manajemen bagi pelaku bisnis di Indonesia. Layanannya mencakup berbagai sektor, seperti fasilitas industri, ritel, minyak, gas, dan beragam kompleks industri lainnya. Satsindo tidak berafiliasi sebagai dealer produsen tertentu, sehingga dapat memilih produk dari berbagai manufaktur untuk menghasilkan solusi yang paling sesuai bagi pelanggan.

Satsindo pada awalnya tidak berbentuk perseroan terbatas (PT), melainkan merupakan komunitas automation engineer yang bekerja sama mengerjakan proyek sebagai kegiatan sampingan sejak tahun 2016. Perusahaan ini kemudian resmi menjadi PT pada tahun 2020 guna memenuhi persyaratan administratif dalam menangani proyek dari berbagai perusahaan lain, sehingga membuka peluang kerja sama yang lebih luas dan meningkatkan jumlah proyek yang dapat dikelola. Satsindo kini berlokasi di Greenwich Business Park D16, Lengkong Kulon, Kec. Pagedangan, Kabupaten Tangerang, Banten.

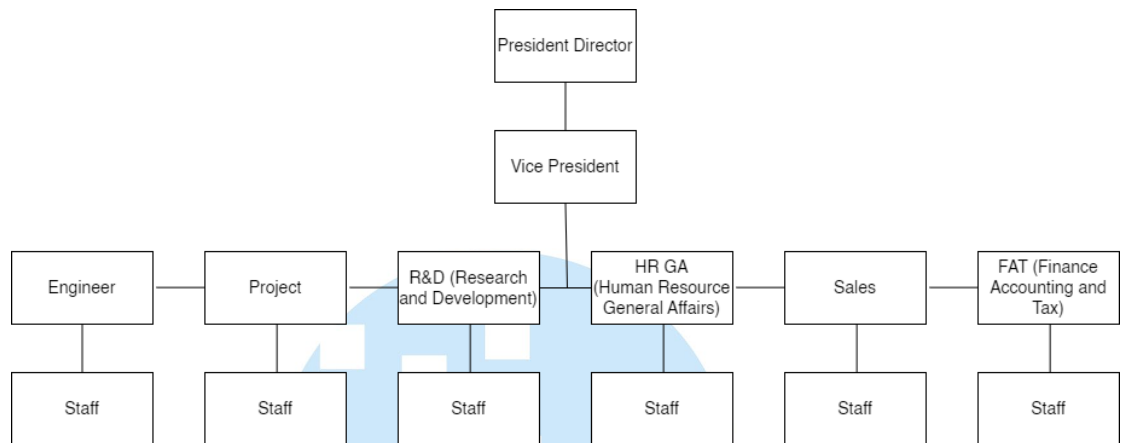
3.2.1. Visi Misi

PT Satya Solusindo Indonesia berjalan melalui visi “*Being Excellent and Trusted Engineering Company and Education Center Community*”. Dalam tahap mencapai visi dari perusahaan, terdapat 4 misi yang dilakukan:

1. *Industrial Automation Solutions Trendsetter*
2. *Maintenance System Escalation*
3. *Digitalization and Personalization Industrial 4.0/5.0*
4. *Education Center Community*

2.2 Struktur Organisasi Perusahaan

Struktur organisasi PT. Satya Solusindo Indonesia dapat dilihat pada Gambar 2.1.



Gambar 2.1 Struktur Organisasi PT. Satya Solusindo Indonesia