

BAB II

GAMBARAN UMUM PERUSAHAAN

2.1 Deskripsi Perusahaan



Gambar 2. 1 Logo ITG

Sumber: Dokumentasi Perusahaan (2025)

Didirikan sejak 2003, ITG telah mencapai kesuksesan yang signifikan dan menunjukkan dedikasi yang tinggi terhadap pengembangan solusi teknologi informasi di Indonesia. ITG berfokus pada penyediaan layanan yang komprehensif, mulai dari pengelolaan infrastruktur Teknologi Informasi (TI), pengembangan platform dan aplikasi berbasis digital, hingga layanan konsultasi bisnis berbasis teknologi informasi. Dengan pengalaman yang luas di berbagai sektor industri, ITG memposisikan diri sebagai mitra strategis bagi perusahaan dan organisasi yang ingin melakukan transformasi digital secara efektif.

Perusahaan ini menyediakan solusi yang tidak hanya meningkatkan efisiensi operasional, tetapi juga mendukung pengambilan keputusan berbasis data melalui sistem informasi yang terintegrasi. Layanan ITG meliputi manajemen infrastruktur TI, solusi bisnis manajemen, data analytics & *business intelligence*, *managed service*, serta pelatihan dan sertifikasi teknologi bagi tim internal maupun klien. Dengan pendekatan yang adaptif dan inovatif, ITG membantu organisasi menghadapi tantangan teknologi yang terus berkembang, sekaligus memastikan sistem TI mereka tetap aman, handal, dan *scalable*.

Sebagai perusahaan yang berorientasi pada inovasi, ITG juga menekankan pentingnya pengembangan sumber daya manusia yang kompeten di bidang teknologi. Melalui pelatihan internal, sertifikasi profesional, dan mentoring, ITG berupaya memastikan bahwa setiap tim yang terlibat memiliki kemampuan untuk mendukung kebutuhan bisnis klien secara optimal. Dengan reputasi yang solid dan pengalaman di pasar regional, ITG menjadi pilihan utama bagi perusahaan yang ingin meningkatkan produktivitas, efektivitas, dan daya saing bisnis melalui penerapan teknologi informasi yang modern dan terintegrasi.

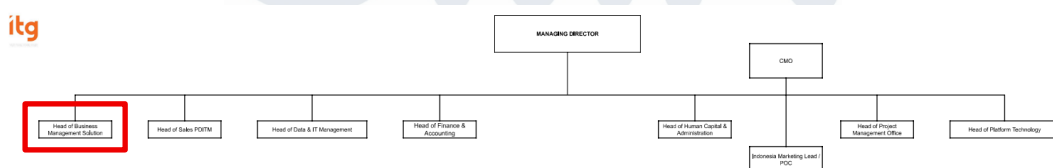
2.1.1 Visi

Visi PT IT Group Indonesia adalah menjadi penyedia solusi teknologi informasi terkemuka yang mampu memberikan nilai tambah berkelanjutan bagi pelanggan melalui pemanfaatan teknologi digital yang inovatif dan terintegrasi.

2.1.2 Misi

Selalu mementingkan kepuasan klien, dengan berkomitmen untuk selalu menjadi yang terbaik, dengan mengembangkan kualitas produk dan layanan yang inovatif demi tercapainya kesejahteraan yang lebih baik bagi para *stakeholder*.

2.2 Struktur Organisasi Perusahaan



Gambar 2. 2 Struktur Organisasi IT Group

Sumber: Dokumentasi Perusahaan (2025)

Struktur organisasi PT IT Group.Inc terdiri dari beberapa divisi fungsional yang saling terintegrasi untuk mendukung kegiatan operasional perusahaan. Pada posisi tertinggi terdapat Managing Director yang memimpin seluruh aktivitas perusahaan serta memastikan bahwa setiap divisi bekerja selaras dengan visi dan misi perusahaan. Di bawah kepemimpinan Managing Director terdapat beberapa divisi utama. Divisi Business Management Solution bertanggung jawab dalam pengembangan dan implementasi solusi manajemen bisnis berbasis teknologi, seperti ERP, automasi proses, dan sistem informasi bisnis lainnya. Kegiatan

magang dilaksanakan pada divisi tersebut. Selanjutnya terdapat Divisi Sales, yang fokus pada aktivitas penjualan dan pemasaran layanan teknologi perusahaan kepada klien. Perusahaan juga memiliki Divisi Data & IT Management yang bertugas mengelola infrastruktur TI, keamanan data, serta memastikan kelancaran operasional teknologi. Dari sisi finansial, terdapat Divisi Finance & Accounting yang mengatur pengelolaan keuangan perusahaan, mulai dari pencatatan akuntansi hingga perencanaan anggaran. Sedangkan aspek pengelolaan sumber daya manusia dan administrasi diatur oleh Divisi Human Capital & Administration, yang memastikan kebutuhan tenaga kerja, pelatihan, serta administrasi internal berjalan dengan baik.

Selain divisi-divisi tersebut, terdapat pula Chief Marketing Officer (CMO) yang memimpin seluruh aktivitas pemasaran perusahaan. Di bawah CMO terdapat unit Indonesia Marketing Lead / POC, yang berperan dalam pelaksanaan strategi pemasaran di tingkat nasional dan memastikan komunikasi perusahaan berjalan efektif. Untuk memastikan setiap proyek yang dijalankan sesuai standar, perusahaan memiliki Project Management Office (PMO) yang mengawasi perencanaan, pelaksanaan, hingga evaluasi proyek. Selain itu, Divisi Platform Technology berperan mengembangkan teknologi inti perusahaan, melakukan inovasi sistem, dan mendukung implementasi solusi bagi klien. Secara keseluruhan, struktur organisasi PT IT Group.Inc dibangun untuk menciptakan koordinasi yang efektif antar divisi sehingga perusahaan mampu memberikan layanan teknologi informasi yang profesional, terintegrasi, dan berorientasi pada kebutuhan klien.

2.3 Portfolio Perusahaan

PT IT Group Inc telah membangun reputasi sebagai penyedia solusi teknologi informasi yang andal dan inovatif melalui banyak proyek dan layanan yang berhasil diterapkan sebagai sektor industri. Beberapa jenis layanan dan project yang menjadi portofolio ITG:

- 1) High Availability Database
- 2) Data Analytics
- 3) DevSecOps
- 4) Cloud Native Monitoring
- 5) IT Automation
- 6) Cloud ERP

Salah satu contoh keberhasilan implementasi solusi ITG adalah kerja sama dengan perusahaan minuman teh terkemuka di Indonesia yang berhasil memaksimalkan efisiensi bisnisnya melalui penerapan *Oracle NetSuite*, sebuah sistem Enterprise Resource Planning (ERP) berbasis cloud. Dalam proyek tersebut, PT IT Group Indonesia berperan sebagai mitra implementasi teknologi yang membantu klien melakukan transformasi digital menyeluruh, mulai dari integrasi proses keuangan, pengelolaan persediaan, hingga pelaporan bisnis secara real-time. Hasil dari kerja sama ini membuat perusahaan mampu meningkatkan efisiensi operasional, akurasi data, serta kecepatan pengambilan keputusan bisnis. Keberhasilan implementasi tersebut mencerminkan komitmen ITG dalam memberikan solusi berbasis teknologi yang efektif, terukur, dan sesuai kebutuhan industri. Selain proyek tersebut, PT IT Group Indonesia juga dipercaya oleh perusahaan telekomunikasi terbesar di Indonesia untuk memperkuat sistem keamanan sibernya melalui penerapan Sysdig Secure. Dalam proyek ini, ITG membantu klien dalam membangun keamanan cloud-native yang menyeluruh dengan memantau aktivitas container, mendeteksi ancaman secara real-time, serta meningkatkan visibilitas terhadap infrastruktur digital perusahaan. Penerapan solusi Sysdig Secure ini memungkinkan perusahaan menjaga integritas data dan stabilitas operasional di tengah meningkatnya ancaman keamanan digital. Kolaborasi ini menunjukkan kemampuan ITG dalam memberikan solusi keamanan siber modern yang tidak hanya melindungi sistem, tetapi juga mendukung kelancaran bisnis klien di era transformasi digital.