

BAB II

GAMBARAN UMUM/PERUSAHAAN/ORGANISASI

2.1 Tentang IDEMU

VIVERE Group merupakan salah satu perusahaan furnitur dan interior terbesar di Indonesia yang telah berkarya lebih dari empat puluh tahun. Didirikan pada 1985 oleh Dedy Rochimat, perusahaan ini awalnya bergerak di bidang jasa interior dan pembuatan furnitur untuk kebutuhan rumah tinggal dan ruang komersial. Sejak awal, VIVERE sudah memegang komitmen untuk memberikan solusi interior berkualitas melalui perpaduan *craftsmanship* lokal, inovasi desain, dan proses produksi yang modern.



Gambar 2.1 Logo VIVERE Group

Sumber: Data Perusahaan (2025)

Seiring berjalannya waktu, VIVERE Group terus memperluas layanan bisnisnya. Saat ini, cakupannya meliputi desain interior, produksi furnitur untuk perusahaan, retail furnitur, hingga manufaktur berskala besar. Reputasi yang konsisten dan hubungan yang kuat dengan berbagai klien, baik nasional maupun internasional, membuat VIVERE mampu menempati posisi penting di industri interior Indonesia. Keberhasilan tersebut tidak lepas dari kemampuannya memadukan teknologi, estetika desain, dan kebutuhan gaya hidup masyarakat urban yang terus berkembang.

Dengan meningkatnya permintaan pasar akan furnitur yang modern, fungsional, dan fleksibel, VIVERE Group melakukan berbagai inovasi mulai dari pembaruan portofolio merek hingga pengembangan produk yang lebih sesuai

kebutuhan hunian masa kini. Salah satu unit usaha yang berada di bawah naungannya adalah PT Vivere Multi Kreasi, yang berfokus pada manufaktur furnitur dan penyediaan layanan desain secara lebih terintegrasi.

PT Vivere Multi Kreasi menjadi salah satu pilar penting dalam struktur VIVERE Group. Perusahaan ini memproduksi berbagai jenis furnitur, mulai dari sistem modular, lemari built-in, hingga solusi interior yang menyesuaikan kebutuhan ruang masyarakat Indonesia. Proses produksinya dijalankan dengan standar kualitas yang ketat, didukung fasilitas modern dan sistem *engineering* yang memastikan pemasangan furnitur lebih cepat, presisi, dan sesuai standar desain.



Gambar 2.2 Logo IDEMU

Sumber: Data Perusahaan (2025)

Salah satu *brand* yang dikembangkan di bawah PT Vivere Multi Kreasi adalah IDEMU by VIVERE. Brand ini hadir untuk menjawab kebutuhan masyarakat urban yang membutuhkan furnitur kustom yang praktis, mudah diakses, dan bisa disesuaikan dengan gaya hidup modern. IDEMU menawarkan konsep “*affordable custom furniture*”, di mana pelanggan dapat memesan furnitur sesuai ukuran ruang, preferensi desain, warna, dan material yang diinginkan.

Berbeda dari lini furnitur VIVERE yang cenderung premium, IDEMU dirancang agar lebih fleksibel dan terjangkau namun tetap menjaga kualitas produksi. IDEMU mengusung desain modular, proses pemesanan yang simpel, dan visualisasi 3D yang membantu pelanggan memahami hasil akhir sebelum masuk tahap produksi. Layanan konsultasi desain, instalasi profesional, serta sistem pengerjaan yang rapi menjadi nilai tambah dari brand ini.

Sejalan dengan berkembangnya digitalisasi dan media sosial, IDEMU memposisikan diri sebagai *brand* yang dekat dengan keluarga urban dan generasi muda. Konten visual, *storytelling*, dan strategi digital marketing menjadi bagian

penting dalam komunikasi brand. IDEMU tidak hanya menjual produk, tetapi juga menawarkan narasi gaya hidup, rumah yang nyaman, fungsional, dan sesuai karakter penghuninya.

IDEMU saat ini hadir di beberapa showroom VIVERE Group dan aktif menjangkau pelanggan melalui Instagram, TikTok, website, serta berbagai kolaborasi dengan KOL untuk meningkatkan brand *awareness*. Dengan pendekatan yang modern dan mudah diakses, IDEMU menjadi salah satu brand furnitur kustom yang berkembang paling cepat di bawah VIVERE Group.

Dalam ranah retail furnitur, PT Vivere Multi Kreasi menjadi fondasi utama yang memungkinkan berkembangnya brand-brand inovatif seperti IDEMU. Didukung oleh infrastruktur produksi, pengembangan desain, dan tenaga ahli berpengalaman, perusahaan ini berperan besar dalam menghadirkan furnitur kustom yang modern dan dapat dijangkau oleh konsumen urban.

2.2 Visi Misi IDEMU

IDEMU memiliki visi dan misi sebagai berikut:

VISI

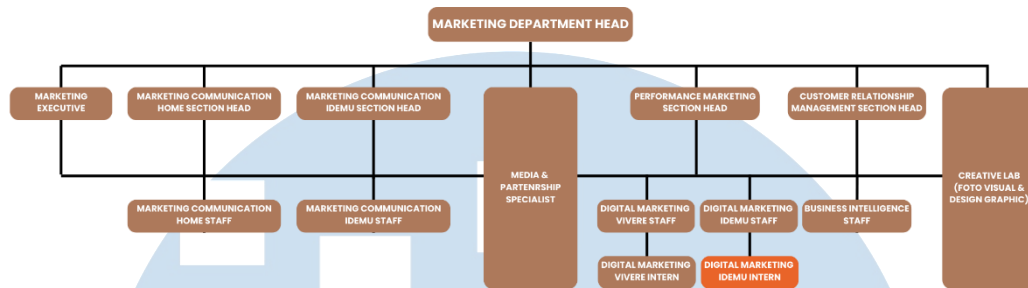
IDEMU memiliki visi untuk mengakomodir kebutuhan *furniture* custom & desain interior dengan proses yang mudah, *personalized*, dan lebih menyenangkan & bebas *worry*.

MISI

Misi dari IDEMU sendiri untuk dapat hadir menemani banyak rumah keluarga Indonesia dengan produk *custom furniture* maupun *loose furniture*.

2.3 Struktur Perusahaan PT Vivere Multi Kreasi Divisi Marketing

Dalam perusahaan IDEMU, terdapat beberapa pihak yang berperan penting dalam mendukung kelancaran proses kerja dan berinteraksi dengan pemangag selama menjalani praktik kerja magang. Adapun pihak-pihak tersebut antara lain:



Gambar 2.3 Struktur Perusahaan Departement Marketing PT Vivere Multi Kreasi

Sumber: Dokumen Perusahaan (2025)

Berikut masing-masing *job description* posisi pada Departemen Marketing PT Vivere Multi Kreasi dan hubungannya dalam proses kerja magang:

A. *Marketing Department Head*

Divisi ini bertanggung jawab dalam merencanakan dan mengembangkan strategi pemasaran, termasuk pelaksanaan kampanye bulanan serta analisis kompetitor dan kondisi pasar. Selain itu, memastikan strategi yang dijalankan perusahaan berjalan efektif dan selaras dengan tujuan serta target yang telah ditetapkan.

B. *Marketing Communication Section Head*

Divisi ini bertugas merancang dan mengembangkan strategi pemasaran melalui kampanye digital, event internal bersama *stakeholder*, event eksternal dengan media, serta kerja sama dengan pihak eksternal. Selain itu, posisi ini memastikan konsistensi identitas brand di seluruh platform komunikasi perusahaan serta melakukan analisis terhadap pelaksanaan kampanye *online* dan *offline*.

C. *Marketing Communication Staff*

Divisi ini bertanggung jawab dalam mendukung perencanaan dan pelaksanaan kampanye pemasaran, baik yang akan maupun yang telah dilakukan secara *online* dan *offline*. Selain itu, turut membantu kegiatan pemasaran melalui *event*, *exhibition*, dan aktivitas promosi lainnya, serta menyusun laporan atas pelaksanaan kampanye *offline* dan *online*.

D. *Performance Marketing Section Head*

Divisi ini bertanggung jawab dalam menyusun dan menjalankan strategi pemasaran berbasis data dan performa dengan fokus pada pencapaian target yang terukur. Dalam pelaksanaannya, divisi ini menangani aktivitas seperti pengelolaan SEO (*Search Engine Optimization*), *digital advertising*, serta optimalisasi kampanye digital agar hasil yang diperoleh sesuai dengan tujuan perusahaan.

E. *Digital Marketing Staff*

Divisi ini bertanggung jawab dalam pengelolaan media sosial dan konten digital. Peran ini mencakup pembuatan *copywriting*, perencanaan konten, dan kolaborasi KOL. Selain itu juga, merencanakan kampanye pemasaran digital serta mengevaluasi kinerja media sosial yang dijalankan perusahaan, mengelola anggaran dan administrasi terkait kebutuhan biaya iklan dan pelaksanaan kampanye digital.

F. *Creative Lab (Foto Visual & Design Graphic)*

Divisi ini bertanggung jawab atas produksi visual dan desain grafis untuk kebutuhan pemasaran. Divisi ini mendukung komunikasi brand melalui foto, video, dan materi visual lainnya.

