

BAB II

GAMBARAN UMUM PERUSAHAAN

2.1 Sejarah Singkat Perusahaan

PT XYZ merupakan perusahaan yang bergerak di bidang material bangunan ramah lingkungan yang berfokus pada pengembangan dan pemasaran produk alternatif pengganti material kayu konvensional. Perusahaan didirikan pada tahun 2021 dan berkembang di tengah meningkatnya kesadaran masyarakat terhadap isu keberlanjutan lingkungan serta kebutuhan akan material bangunan yang lebih efisien dan tahan lama. Kehadiran PT XYZ dilatarbelakangi oleh meningkatnya perhatian terhadap permasalahan lingkungan, khususnya terkait pemanfaatan plastik yang berlebihan dan tingginya limbah yang dihasilkan setiap tahun.

Sejak awal berdirinya, PT XYZ memiliki visi untuk menghadirkan solusi material bangunan yang tidak hanya berorientasi pada kualitas produk, tetapi juga memperhatikan aspek keberlanjutan lingkungan. Perusahaan melihat adanya peluang besar dalam pengembangan material bangunan berbasis komposit yang mampu menjadi alternatif bagi material konvensional yang selama ini banyak digunakan dalam industri konstruksi. Dengan memanfaatkan kombinasi bahan baku tertentu yang memiliki daya tahan tinggi, perusahaan berupaya menghasilkan produk yang mampu memenuhi kebutuhan pasar modern yang semakin memperhatikan aspek fungsionalitas, estetika, dan keberlanjutan.

Perkembangan industri konstruksi yang terus meningkat turut mendorong perusahaan untuk memperluas inovasi produk dan menjangkau pasar yang lebih luas. Permintaan terhadap material bangunan yang memiliki ketahanan terhadap cuaca, kelembapan, rayap, serta biaya perawatan yang lebih minim menjadi salah satu faktor yang mendorong pertumbuhan perusahaan. Oleh karena itu, PT XYZ secara konsisten mengembangkan berbagai produk yang dirancang untuk memenuhi kebutuhan proyek hunian, komersial, maupun kawasan pariwisata seperti hotel, villa, resort, restoran, dan fasilitas publik lainnya.

Dalam menjalankan kegiatan bisnisnya, PT XYZ menawarkan dua kategori produk utama, yaitu Produk A dan Produk B. Produk A merupakan material komposit yang dirancang sebagai alternatif pengganti material kayu konvensional dengan keunggulan pada daya tahan, kemudahan perawatan, dan tampilan yang modern. Produk ini banyak digunakan untuk kebutuhan eksterior maupun interior bangunan seperti area lantai, dinding, pagar, furnitur, dan berbagai elemen arsitektur lainnya. Sementara itu, Produk B dikembangkan untuk memenuhi kebutuhan pembangunan yang membutuhkan material dengan karakteristik kuat, efisien, dan mendukung konsep pembangunan berkelanjutan.

Selain berfokus pada pengembangan produk, PT XYZ juga berupaya membangun kesadaran masyarakat mengenai pentingnya penggunaan material bangunan yang lebih ramah lingkungan. Perusahaan memanfaatkan berbagai saluran komunikasi pemasaran, baik secara offline maupun digital, untuk mengedukasi konsumen mengenai manfaat penggunaan material alternatif yang memiliki umur pakai lebih panjang dan biaya pemeliharaan yang lebih kecil dibandingkan material kayu konvensional. Upaya tersebut dilakukan untuk meningkatkan pemahaman masyarakat sekaligus memperkuat posisi perusahaan di tengah persaingan industri material bangunan ramah lingkungan

Seiring dengan perkembangan teknologi digital dan perubahan perilaku konsumen, PT XYZ juga aktif memanfaatkan media sosial sebagai salah satu sarana komunikasi pemasaran perusahaan. Melalui berbagai platform digital, perusahaan berupaya memperkenalkan produk, membangun hubungan dengan pelanggan, serta meningkatkan brand awareness kepada target pasar yang terdiri dari arsitek, kontraktor, developer, distributor, dan pemilik properti. Strategi pemasaran digital tersebut menjadi salah satu faktor penting dalam mendukung pertumbuhan perusahaan dan memperluas jangkauan pasar di era digital saat ini.

2.1.1 Visi Misi Perusahaan

2.1.1.1

Visi Baliwood

"We believe passionately in the power of sustainability to make business more long lasting, profitable, and healthy for the environment." (Baliwood, 2023) Visi Baliwood mencerminkan keyakinan perusahaan bahwa keberlanjutan (sustainability) merupakan fondasi penting dalam membangun bisnis yang mampu bertahan dalam jangka panjang. Perusahaan meyakini bahwa keberhasilan bisnis tidak hanya diukur dari keuntungan ekonomi, tetapi juga dari kemampuan perusahaan dalam memberikan dampak positif bagi lingkungan dan masyarakat. Melalui visi tersebut, Baliwood berupaya menghadirkan material bangunan yang tidak hanya memiliki kualitas tinggi dan daya tahan yang baik, tetapi juga mendukung terciptanya pembangunan yang lebih ramah lingkungan. Dengan demikian, perusahaan berusaha menciptakan keseimbangan antara pertumbuhan bisnis, kebutuhan konsumen, dan pelestarian lingkungan untuk generasi mendatang.

2.1.1.2 Misi Baliwood

"To revolutionize global wood architectural by using technology, intelligence, and trust by not harming any of our beautiful nature." (Baliwood, 2023) Misi Baliwood menunjukkan komitmen perusahaan untuk menghadirkan inovasi dalam industri material bangunan melalui pemanfaatan teknologi, pengetahuan, dan kepercayaan pelanggan. Perusahaan berupaya mengembangkan material alternatif yang mampu menjawab berbagai tantangan penggunaan material konvensional, seperti biaya perawatan yang tinggi, kerentanan terhadap rayap, pelapukan, serta dampak lingkungan yang ditimbulkan. Melalui pemanfaatan teknologi dan inovasi yang berkelanjutan, Baliwood berusaha menghadirkan produk yang memiliki nilai fungsional, estetika, dan keberlanjutan secara bersamaan.

Selain itu, misi tersebut juga menunjukkan bahwa perusahaan menempatkan kepercayaan pelanggan sebagai salah satu aspek penting dalam menjalankan bisnis. Kepercayaan dibangun melalui kualitas produk,

pelayanan yang profesional, serta komitmen perusahaan dalam menghadirkan solusi material bangunan yang mampu memenuhi kebutuhan pasar. Dengan demikian, Baliwood tidak hanya berfokus pada penjualan produk, tetapi juga membangun hubungan jangka panjang dengan pelanggan melalui nilai keberlanjutan dan kualitas yang konsisten.

2.1.2 Logo Baliwood



Gambar 2.1 Logo Baliwood
Sumber : Baliwood (2023)

Logo Baliwood memiliki desain yang sederhana namun merepresentasikan identitas perusahaan sebagai penyedia material bangunan ramah lingkungan berbasis Wood Plastic Composite (WPC). Bentuk utama logo menyerupai bangunan atau candi bertingkat yang tersusun secara simetris. Bentuk tersebut menggambarkan kekuatan, stabilitas, dan ketahanan yang menjadi karakteristik utama produk Baliwood. Susunan bertingkat juga merepresentasikan proses pertumbuhan, perkembangan, dan inovasi yang terus dilakukan perusahaan dalam menghadirkan solusi material bangunan yang berkualitas.

Secara visual, setiap lapisan pada logo menyerupai susunan papan atau panel yang merepresentasikan produk WPC yang menjadi fokus utama Baliwood. Susunan tersebut menunjukkan bagaimana material yang diproduksi perusahaan dapat diaplikasikan pada berbagai kebutuhan

konstruksi dan arsitektur, baik untuk area hunian, komersial, maupun proyek pariwisata seperti hotel, villa, dan resort. Bentuk bertingkat yang semakin mengerucut ke atas juga menggambarkan visi perusahaan untuk terus berkembang dan meningkatkan kualitas produk secara berkelanjutan.

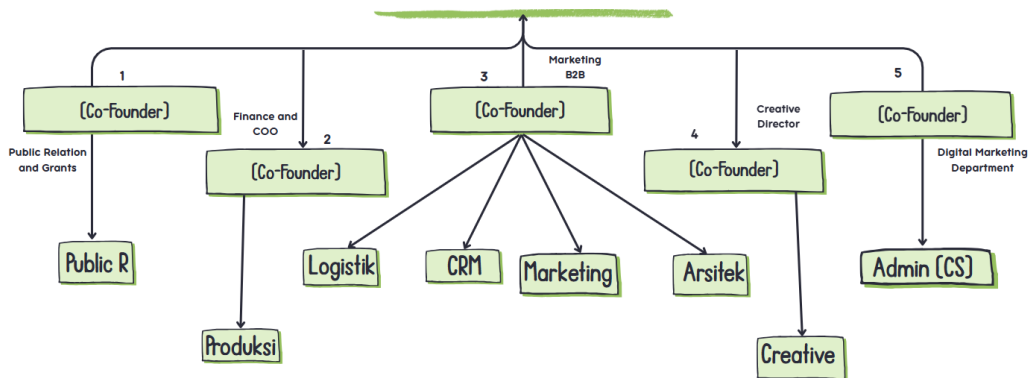
Ruang kosong yang berada di bagian tengah logo membentuk jalur vertikal yang mengarah ke atas. Elemen ini dapat dimaknai sebagai simbol keterbukaan terhadap inovasi, perkembangan teknologi, dan perjalanan perusahaan menuju masa depan yang lebih berkelanjutan. Jalur tersebut juga menggambarkan hubungan antara perusahaan, pelanggan, dan lingkungan yang saling terhubung dalam menciptakan nilai yang berkelanjutan.

Warna coklat tua yang digunakan pada logo merepresentasikan unsur kayu dan alam, yang menjadi identitas utama produk Baliwood. Warna tersebut memberikan kesan hangat, kuat, alami, dan tahan lama, sesuai dengan karakteristik produk WPC yang ditawarkan perusahaan. Selain itu, warna coklat juga sering diasosiasikan dengan stabilitas, keandalan, dan kedekatan dengan lingkungan, sehingga selaras dengan nilai keberlanjutan yang diusung oleh Baliwood.

Tidak hanya berfungsi sebagai identitas visual perusahaan, tetapi juga mencerminkan filosofi perusahaan yang berfokus pada inovasi material bangunan, kualitas produk, keberlanjutan lingkungan, serta komitmen untuk menghadirkan solusi bangunan yang lebih modern dan ramah lingkungan. Logo tersebut menjadi representasi dari visi dan misi perusahaan dalam membangun masa depan industri material bangunan yang lebih berkelanjutan melalui pemanfaatan teknologi dan inovasi.

2.2 Struktur Organisasi Perusahaan

PT XYZ



Gambar 2.2 Struktur Organisasi PT XYZ

Sumber : Yuliana (2026)

PT XYZ menerapkan struktur organisasi fungsional (functional organizational structure), yaitu struktur organisasi yang mengelompokkan karyawan berdasarkan fungsi, keahlian, dan tanggung jawab tertentu dalam perusahaan. Struktur organisasi fungsional adalah bentuk organisasi yang membagi aktivitas perusahaan ke dalam beberapa fungsi utama seperti operasional, pemasaran, keuangan, sumber daya manusia, dan produksi sehingga setiap divisi dapat bekerja secara lebih fokus dan efisien sesuai bidang keahliannya. Struktur ini banyak digunakan oleh perusahaan yang membutuhkan spesialisasi kerja yang jelas untuk mendukung efektivitas operasional dan pencapaian tujuan organisasi.

Pendekatan yang diterapkan dari gambar adalah founder-led organization, yaitu organisasi yang sebagian besar fungsi strategisnya masih dipimpin secara langsung oleh para pendiri perusahaan. Model organisasi ini umum ditemukan pada perusahaan yang masih berada dalam tahap pertumbuhan karena memungkinkan pengambilan keputusan dilakukan secara lebih cepat serta menjaga keselarasan visi perusahaan dengan implementasi operasional di lapangan. Pada tingkat tertinggi terdapat lima orang Co-Founder yang memiliki tanggung jawab pada bidang yang berbeda. Pembagian fungsi tersebut bertujuan agar setiap aspek operasional perusahaan dapat berjalan secara optimal dan terkoordinasi dengan baik. Meskipun memiliki tanggung jawab yang berbeda, seluruh divisi tetap saling berkolaborasi untuk mencapai tujuan perusahaan.

Co-Founder pertama bertanggung jawab pada fungsi Public Relation and Grants yang berperan dalam membangun hubungan dengan pihak eksternal seperti mitra bisnis, pemasok, komunitas, institusi pemerintah, maupun lembaga yang berpotensi mendukung perkembangan perusahaan. Divisi ini juga berperan dalam menjaga reputasi perusahaan serta memperluas jaringan kerja sama strategis yang dapat mendukung pertumbuhan bisnis.

Co-Founder kedua menjabat sebagai Finance and Chief Operating Officer (COO) yang bertanggung jawab terhadap pengelolaan keuangan dan operasional perusahaan. Pada bagian ini terdapat divisi produksi yang memiliki peran penting dalam memastikan proses produksi berjalan sesuai standar kualitas yang telah ditetapkan perusahaan. Divisi produksi menjadi salah satu fungsi inti karena bertanggung jawab menghasilkan produk yang akan dipasarkan kepada pelanggan

Co-Founder ketiga memimpin divisi Marketing B2B (Business-to-Business) yang memiliki fokus pada pengembangan pasar bisnis. Divisi ini membawahi beberapa fungsi penting seperti logistik, Customer Relationship Management (CRM), marketing, dan arsitek. Struktur tersebut menunjukkan bahwa perusahaan memiliki orientasi yang kuat terhadap pengembangan pasar proyek dan kerja sama bisnis. Target utama divisi ini meliputi kontraktor, developer, distributor, konsultan, arsitek, hotel, villa, resort, dan berbagai institusi yang membutuhkan material bangunan dalam jumlah besar. Melalui pendekatan B2B, perusahaan berupaya membangun hubungan jangka panjang dengan pelanggan serta meningkatkan peluang kerja sama proyek secara berkelanjutan.

Co-Founder keempat menjabat sebagai Creative Director yang bertanggung jawab terhadap pengembangan identitas visual perusahaan, strategi branding, serta produksi materi komunikasi pemasaran. Di bawah fungsi ini terdapat divisi Creative yang bertugas menghasilkan berbagai kebutuhan visual perusahaan seperti desain grafis, dokumentasi proyek, materi promosi, hingga konten media sosial. Peran divisi kreatif menjadi sangat penting dalam membangun citra merek dan menjaga konsistensi identitas Baliwood di berbagai platform komunikasi.

Sementara itu, Co-Founder kelima memimpin Digital Marketing Department yang bertanggung jawab terhadap aktivitas pemasaran digital

perusahaan. Divisi ini mengelola berbagai platform digital seperti website, media sosial, iklan digital, optimasi mesin pencari (Search Engine Optimization), serta analisis performa pemasaran digital. Di bawah divisi ini terdapat Admin Customer Service (CS) yang bertugas menangani komunikasi dengan pelanggan, menjawab pertanyaan, memberikan informasi produk, serta membantu proses tindak lanjut calon konsumen. Penulis melaksanakan kegiatan kerja magang pada divisi Digital Marketing sebagai Social Media Marketing yang berfokus pada pengelolaan konten TikTok untuk meningkatkan brand awareness Baliwood.

Menurut Nurmaya (2025), struktur organisasi merupakan fondasi penting dalam pengelolaan perusahaan karena berperan dalam mengatur pembagian tugas, alur komunikasi, serta mekanisme pengambilan keputusan. Struktur organisasi yang jelas mampu meningkatkan koordinasi antar unit kerja, mempercepat proses pengambilan keputusan, dan meminimalkan terjadinya duplikasi pekerjaan sehingga mendukung efektivitas operasional perusahaan. Oleh karena itu, keberadaan struktur organisasi yang terdefinisi dengan baik pada PT XYZ menjadi faktor penting dalam mendukung kelancaran aktivitas bisnis serta pencapaian tujuan perusahaan. Penerapan struktur organisasi fungsional pada PT XYZ dinilai sesuai dengan kebutuhan perusahaan yang bergerak di industri material bangunan dan melayani segmen pasar B2B maupun B2C secara bersamaan.

2.2.1 Tinjauan Etika Bisnis Perusahaan

Etika bisnis menjadi pedoman perusahaan dalam menjalankan seluruh aktivitas operasional, pemasaran, pelayanan pelanggan, hingga hubungan dengan mitra bisnis. Perusahaan tidak hanya berorientasi pada pencapaian keuntungan ekonomi, tetapi juga berupaya menciptakan nilai tambah bagi lingkungan dan masyarakat melalui produk yang ditawarkan. Komitmen tersebut diwujudkan melalui penyediaan material bangunan yang berkualitas, pemberian informasi produk yang akurat dan transparan kepada pelanggan, pelayanan yang profesional, serta pengembangan solusi material yang mendukung konsep pembangunan berkelanjutan.

Sebagai perusahaan yang bergerak di bidang material bangunan berbasis Wood Plastic Composite (WPC), PT XYZ melalui merek Baliwood berupaya menghadirkan alternatif material yang Lebih ramah lingkungan dan sebagai peluang bagi pelanggan yang ingin beralih ke produk ramah lingkungan. Material Baliwood banyak digunakan untuk kebutuhan decking, pagar, dinding eksterior, plafon, pergola, hingga berbagai elemen arsitektur pada hunian, villa, hotel, resort, restoran, dan bangunan komersial lainnya. Material WPC yang dipasarkan Baliwood dirancang untuk memiliki daya tahan tinggi terhadap cuaca, kelembapan, rayap, pelapukan, serta membutuhkan perawatan yang relatif lebih rendah dibandingkan kayu alami (pengganti kayu). Karakteristik tersebut menjadikan produk Baliwood sebagai salah satu solusi material modern yang mendukung efisiensi penggunaan sumber daya dalam jangka panjang.

Komitmen perusahaan terhadap keberlanjutan juga sejalan dengan tujuan pembangunan berkelanjutan atau *Sustainable Development Goals* (SDGs) yang ditetapkan oleh Perserikatan Bangsa-Bangsa (PBB). Dari 17 tujuan SDGs yang ada, aktivitas bisnis PT XYZ memiliki keterkaitan yang kuat dengan SDG 12 (*Responsible Consumption and Production*), SDG 13 (*Climate Action*), dan SDG 15 (*Life on Land*). Ketiga tujuan tersebut relevan dengan karakteristik produk Baliwood yang berfokus pada efisiensi penggunaan material, pembangunan berkelanjutan, serta upaya menjaga kelestarian lingkungan.

SDG 12 bertujuan untuk memastikan pola konsumsi dan produksi yang berkelanjutan melalui penggunaan sumber daya yang lebih efisien, pengurangan limbah atau sampah plastik, serta penerapan praktik produksi yang bertanggung jawab. Tujuan ini sangat relevan dengan aktivitas bisnis PT XYZ karena perusahaan menawarkan produk material bangunan yang dirancang untuk memiliki umur pakai yang panjang dan tingkat perawatan yang rendah.

Produk Baliwood berbasis WPC memiliki ketahanan yang baik terhadap berbagai kondisi lingkungan seperti paparan sinar matahari, hujan, kelembapan tinggi, serta serangan rayap yang sering menjadi permasalahan utama pada material kayu konvensional. Dengan daya tahan tersebut, pelanggan tidak perlu melakukan

penggantian material secara berkala sehingga konsumsi sumber daya dapat ditekan dalam jangka panjang. Selain itu, kebutuhan perawatan yang lebih rendah juga membantu mengurangi penggunaan bahan pelapis, cat, maupun bahan kimia lainnya yang umumnya digunakan untuk mempertahankan kualitas material kayu.

Melalui aktivitas pemasaran dan edukasi yang dilakukan perusahaan, Baliwood juga berupaya meningkatkan kesadaran konsumen mengenai pentingnya memilih material bangunan yang tidak hanya mempertimbangkan aspek estetika dan biaya awal, tetapi juga memperhatikan efisiensi penggunaan sumber daya selama siklus hidup produk. Dengan demikian, perusahaan turut mendukung terciptanya pola konsumsi yang lebih bertanggung jawab sesuai dengan tujuan SDG 12.

SDG 13 berfokus pada upaya penanganan perubahan iklim dan pengurangan dampak lingkungan yang ditimbulkan oleh aktivitas manusia dari Penggunaan sampah. Industri konstruksi dan pembangunan merupakan salah satu sektor yang memiliki kontribusi besar terhadap penggunaan sumber daya alam dan emisi lingkungan. Oleh karena itu, penggunaan material bangunan yang lebih tahan lama dan efisien menjadi salah satu langkah yang dapat mendukung pembangunan berkelanjutan.

PT XYZ mendukung tujuan SDG 13 melalui penyediaan produk Baliwood yang dirancang untuk memiliki masa pakai yang panjang sehingga dapat mengurangi kebutuhan penggantian material secara berulang. Semakin lama umur penggunaan suatu material, semakin rendah pula kebutuhan produksi dan distribusi material pengganti yang berpotensi menghasilkan dampak lingkungan tambahan. Dengan kata lain, penggunaan material yang tahan lama dapat membantu meningkatkan efisiensi sumber daya dalam proses pembangunan.

Baliwood juga aktif memanfaatkan media digital untuk mengedukasi masyarakat mengenai pentingnya bangunan yang memperhatikan tindakan keberlanjutan. Melalui berbagai konten pemasaran, perusahaan tidak hanya mempromosikan produk, tetapi juga menyampaikan informasi mengenai manfaat

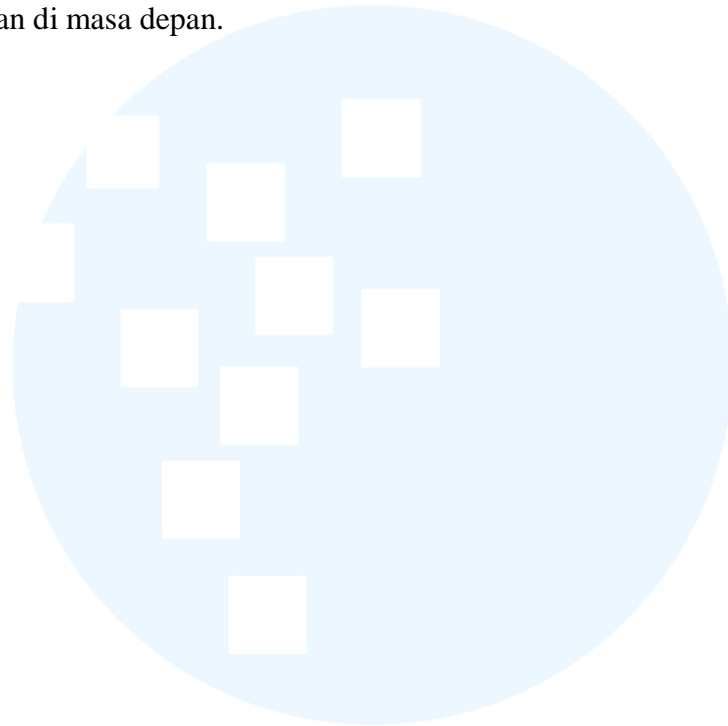
penggunaan material yang lebih efisien dan ramah lingkungan. Upaya tersebut menunjukkan bahwa perusahaan tidak hanya berperan sebagai penyedia produk, tetapi juga sebagai pihak yang turut mendorong perubahan perilaku konsumen menuju praktik pembangunan yang lebih berkelanjutan.

SDG 15 bertujuan untuk melindungi, memulihkan, dan mendukung pemanfaatan ekosistem di daratan secara berkelanjutan. Tujuan ini mencakup berbagai upaya untuk menjaga kelestarian sumber daya alam, mengurangi degradasi lingkungan, serta mendukung penggunaan sumber daya yang lebih bertanggung jawab. Keterkaitan PT XYZ dengan SDG 15 dapat dilihat dari posisi Baliwood sebagai alternatif material bangunan yang dapat membantu mengurangi ketergantungan terhadap penggunaan material berbasis sumber daya alam tertentu secara berlebihan yaitu penebangan pohon. Dalam industri konstruksi, kebutuhan material bangunan terus meningkat seiring dengan pertumbuhan pembangunan. Oleh karena itu, keberadaan material alternatif yang memiliki daya tahan tinggi dan umur pakai yang panjang menjadi salah satu solusi untuk mendukung pemanfaatan sumber daya secara lebih efisien.

Material Baliwood dirancang untuk memberikan tampilan yang menyerupai kayu alami sehingga tetap mampu memenuhi kebutuhan estetika arsitektur modern tanpa menghilangkan aspek ketahanan dan efisiensi penggunaan material. Penggunaan produk ini pada berbagai proyek hunian, villa, hotel, resort, restoran, maupun bangunan komersial menunjukkan bahwa material alternatif dapat menjadi pilihan yang kompetitif sekaligus mendukung konsep pembangunan yang lebih berkelanjutan.

Penerapan etika bisnis PT XYZ yang dikaitkan dengan SDG 12, SDG 13, dan SDG 15 menunjukkan bahwa perusahaan tidak hanya berfokus pada pencapaian target bisnis dan keuntungan ekonomi, tetapi juga memiliki komitmen untuk memberikan dampak positif bagi lingkungan dan masyarakat. Melalui pengembangan serta pemasaran produk Baliwood sebagai material bangunan berbasis WPC yang tahan lama, efisien, dan mendukung konsep pembangunan berkelanjutan, perusahaan berupaya menciptakan keseimbangan antara

pertumbuhan ekonomi, tanggung jawab sosial, dan pelestarian lingkungan. Pendekatan tersebut sejalan dengan visi perusahaan untuk menghadirkan solusi material bangunan yang inovatif sekaligus mendukung pembangunan yang lebih berkelanjutan di masa depan.



UMMN
UNIVERSITAS
MULTIMEDIA
NUSANTARA



UMN

UNIVERSITAS
MULTIMEDIA
NUSANTARA