

## **BAB II**

### **GAMBARAN UMUM PERUSAHAAN**

#### **2.1 Sejarah Singkat Perusahaan**

PT Alfindo LF Makmur merupakan perusahaan yang bergerak di bidang agribisnis peternakan unggas, mencakup budidaya ayam ras pedaging, perdagangan besar binatang hidup, serta perdagangan telur dan hasil olahannya. Perusahaan ini didirikan pada tahun 2013 dan berkantor pusat di Gedung Alfa Tower Lantai 22, Jalan Jalur Sutera Barat Kavling 9, Alam Sutera, Kelurahan Panunggangan Timur, Kecamatan Pinang, Kota Tangerang, Provinsi Banten. PT Alfindo LF Makmur terdaftar sebagai badan hukum perseroan terbatas dengan nomer registrasi 404654 berdasarkan data Kementrian Hukum dan Hak Asasi Manusia Republik Indonesia.

Perusahaan ini adalah satu entitas dari Alfindo Group, sebuah kelompok usaha yang berfokus pada penyediaan kebutuhan pangan berprotein bagi masyarakat Indonesia. Alfindo Group terdiri dari tiga perusahaan utama, yaitu PT Alfindo LF Makmur, PT Alfindo Sumber Makmur, dan PT Alfindo PF Makmur, yang masing-masing memiliki fokus operasional namun bergerak secara bersamaan dalam sektor perunggasan terpadu.

Dalam menjalankan kegiatan operasionalnya, PT Alfindo LF Makmur hadir dengan produk unggulan berupa telur rendah kolestrol dengan tekstur *jelly egg* yang dipasarkan di bawah merek Sunny Farm Egg. Produk ini diperkenalkan sebagai telur berkualitas tinggi yang dihasilkan dari ayam dengan proses pemeliharaan terstandar, sehingga menghasilkan telur yang memiliki kandungan omega yang baik bagi kesehatan konsumen. Dengan visi menjadi perusahaan penyedia kebutuhan pangan berprotein yang terjangkau dan terpercaya bagi konsumen di Indonesia, PT Alfindo LF Makmur terus mengembangkan kapasitas produksi dan jaringan distribusinya agar dapat menjangkau lebih banyak segmen pasar secara merata, baik dari sisi harga maupun keterjangkauan wilayah.



Gambar 2.1 Logo PT Alfindo LF Makmur

Sumber: Dokumen Perusahaan (2025)

Sejak berdiri, perusahaan telah membangun sistem operasional yang mencakup tiga divisi utama, yakni Divisi Operasional, Divisi Supporting & TAF, serta Divisi Sales & Development. Masing-masing divisi dikelola oleh sumber daya manusia yang terlatih dan berorientasi pada nilai-nilai budaya perusahaan yang tercermin dalam akronim ALFINDO: *Attitude, Leaders, Focus, Innovative, Nurture, Dedicated, dan Ownership*. Nilai-nilai ini menjadi fondasi kerja yang menyatukan seluruh karyawan lintas departemen dalam satu arah yang sama, yakni "Bertumbuh Bersama untuk Kesejahteraan Bersama."

## 2.2 Visi Misi PT. Alfindo LF Makmur

PT Alfindo Lf makmur yang dikenal sebagai perusahaan agri bisnis menetapkan visi dan misi sebagai berikut :

### **VISI**

PT Alfindo LF Makmur adalah "Menjadi Perusahaan Penyedia Kebutuhan Pangan Berprotein Yang Terjangkau Dan Terpercaya Bagi Indonesia".

### **MISI**

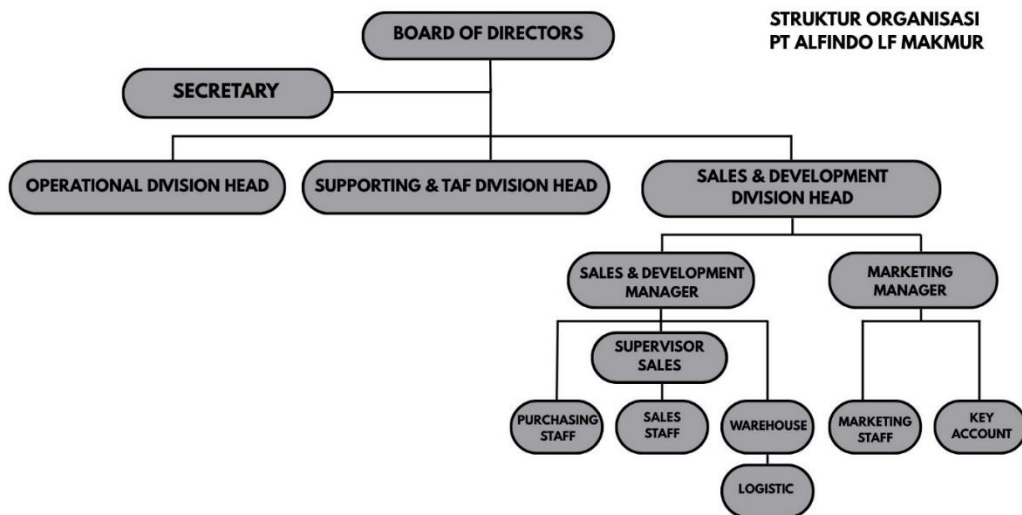
Upaya untuk mewujudkan visi tersebut dapat tercermin melalui lima misi PT Alfindo LF Makmur sebagai berikut:

1. Membangun sumber daya manusia yang berakhlak baik dan mulia, berpengetahuan, terampil, inovatif, dan kreatif.

2. Membangun hubungan industrial yang saling menguntungkan antara perusahaan dan karyawan.
3. Membangun dan mengembangkan sarana dan fasilitas produksi yang baik dan ramah lingkungan.
4. Memproduksi bahan pangan yang berkualitas dan terjangkau.
5. Menjadi bagian dari pasar untuk menjaga stabilitas harga.

### 2.3 Struktur Perusahaan PT Alfindo LF Makmur

PT Alfindo LF Makmur memiliki struktur organisasi yang dirancang untuk memastikan efektivitas operasional dan kelancaran antar divisi. Struktur ini terdiri dari tiga divisi utama yang masing-masing dipimpin oleh seseorang *Division Head* dan bertanggung jawab langsung kepada Board of Directors. Secara hierarkis, perusahaan juga didukung oleh posisi *Secretary* yang bertugas mendampingi pimpinan dalam pengelolaan administratif. Adapun susunan struktur organisasi PT Alfindo LF Makmur secara ringkas sebagai berikut:



Gambar 2.2 Struktur Organisasi PT Alfindo LF Makmur

Sumber: Data Perusahaan (2025)

Berikut adalah penjelasan atas masing-masing posisi dan fungsinya dalam struktur organisasi PT Alfindo LF Makmur:

1. *Board of Directors*

*Board of Directors* merupakan pemegang otoritas tertinggi dalam pengambilan keputusan strategis perusahaan. Dewan direksi bertanggung jawab atas arah kebijakan, penetapan visi dan misi, serta pengawasan menyeluruh terhadap jalannya operasional bisnis.

2. *Secretary*

*Secretary* bertugas mendampingi direksi dalam pengelolaan administrasi perusahaan, termasuk koordinasi jadwal, surat menyurat, dan dokumentasi keputusan direksi.

3. *Operational Division Head*

*Operational Division Head* memimpin seluruh kegiatan operasional lapangan, mulai dari proses pemeliharaan (MEP), pengelolaan farm, hingga distribusi produk. Divisi ini membawahi MEP Manager, Farm Manager beserta Farm Veteriner dan Farm Supervisor, serta staf operasional seperti Teknisi, Admin Operasional, dan Operator.

4. *Supporting & TAF Division Head*

*Supporting & TAF Division Head* bertanggung jawab atas fungsi-fungsi pendukung perusahaan, meliputi pengelolaan keuangan, perpajakan, sumber daya manusia, serta teknologi informasi. Divisi ini membawahi TAF Manager, HCGA Manager, serta jajaran supervisor dan staf di bidang akuntansi, pajak, keuangan, GA, dan IT.

5. *Sales & Development Division Head*

*Sales & Development Division Head* mengelola seluruh aktivitas penjualan, pengembangan bisnis, dan komunikasi pemasaran. Divisi ini membawahi *Sales & Purchasing Manager*, *Marketing Manager*, serta jajaran staf yang mencakup *Sales Staff*, *Marketing Staff*, *Key Account*, *Warehouse*, *Logistic*, dan *Collection*.