

BAB II

GAMBARAN UMUM PERUSAHAAN

2.1 Sejarah Singkat Perusahaan

Wokcop Pictures adalah sebuah perusahaan rumah produksi di Tangerang Selatan yang telah berdiri sejak tahun 2019. Wokcop Pictures didirikan oleh Franklin Darmadi dan telah memproduksi banyak TVC (*Television Video Commercials*), DVC (*Digital Video Commercials*), serta beberapa film panjang. Beberapa brand yang sudah pernah dikerjakan oleh Wokcop Pictures meliputi, Mito, Victoria Care Indonesia (VCI), Unilever, Kratingdaeng, Cap Panda, Yava, dan lainnya. Di beberapa tahun terakhir, Wokcop Pictures mulai mengerjakan film panjang dengan tujuan untuk menjangkau pasar yang lebih luas dan memperkenalkan karya-karya orisinal dari Wokcop Pictures. Beberapa film yang telah digarap oleh Wokcop Pictures meliputi, *Sirep* dan *Maju: Jejak Pahit si Kembang Gula* (Endrian, 2026).



Gambar 2.1 Logo Wokcop Pictures

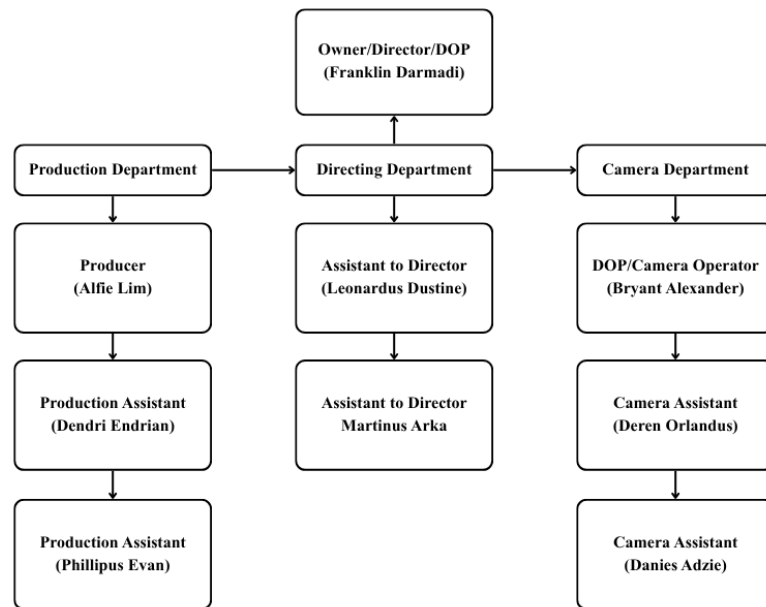
(Sumber: Dokumentasi perusahaan)

Tabel 2.1 SWOT perusahaan Wokcop Pictures

<i>Strength</i>	<ul style="list-style-type: none"> - Memiliki beberapa ruangan studio dan lahan yang cukup luas untuk dijadikan sebuah <i>set</i> lokasi <i>shooting</i>. - Memiliki koneksi yang cukup luas di industri. - Memiliki alat-alat <i>shooting</i> sendiri, seperti kamera, lensa, dan lainnya.
<i>Weakness</i>	<ul style="list-style-type: none"> - Memiliki sumber daya manusia yang terbatas. - Memiliki alat yang belum cukup proper. - Adanya sistem kerja yang membuat orang di sana bekerja lebih dari satu <i>job desc</i>. - Minimnya peralatan yang digunakan pada saat shooting karena hanya mengandalkan alat-alat yang telah dimiliki saja.
<i>Opportunity</i>	<ul style="list-style-type: none"> - Adanya peluang untuk ide dan kreativitas baru dari anak-anak yang sedang magang. - Adanya peluang untuk menjangkau pasar yang lebih luas dari hasil produksi film panjang.
<i>Threat</i>	Adanya persaingan yang ketat dengan rumah produksi yang lain.

2.2 Struktur Organisasi Perusahaan

Di dalam Wokcop Pictures, terdapat beberapa tenaga kerja internal yang meliputi, produser, asisten produksi, sutradara, asisten sutradara, *assistant to director*, *camera operator*.



Gambar 2.2 Struktur perusahaan Wokcop Pictures

(Sumber: Dokumentasi perusahaan)

