

BAB II

GAMBARAN UMUM PERUSAHAAN

2.1 Sejarah Singkat Perusahaan

Sante Production merupakan unit produksi komersial di bawah naungan dari PT Studio Antelope Indonesia. Rumah produksi yang didirikan pada tahun 2014 oleh Florence Giovani dan Jason Iskandar. Awal terbentuknya di mulai dari komunitas mahasiswa film yang seiring berjalannya waktu, menjadikan komunitas tersebut menjadi rumah produksi. Sante Production dibentuk oleh PT Studio Antelope pada tahun 2025 sebagai pengembangan lini bisnis di bidang produksi komersial.



Gambar 2. 1 Logo Studio Antelope. Sumber : Dokumentasi Perusahaan.

Sante *Production* berfokus pada pembuatan TVC dan iklan digital, konten bermerek, serial web, video media sosial, video profil perusahaan, serta musik video. Berbeda dengan Studio Antelope yang berfokus pada pembuatan film, Sante hadir untuk menjawab kebutuhan komunikasi merek dengan menghadirkan pendekatan sinematik ke dalam setiap karya komersial dengan kedalaman emosional dan kekuatan visual film. Selain itu, Sante Production mengungkap semangat #SinematikUntukMerek yang memperlihatkan semangat perusahaan dalam membantu setiap merek.



Gambar 2. 2 Logo Sante Production. Sumber : Dokumentasi Perusahaan.

Sante Production sebagai sebuah perusahaan memiliki analisis SWOT (*strength, weakness, opportunities, threats*) yang digunakan untuk mengidentifikasi posisi strategi perusahaan. Melalui analisis ini kita bisa memahami faktor internal seperti kekuatan dan kelemahan, serta faktor eksternal seperti peluang dan ancaman yang bisa mempengaruhi perkembangan perusahaan. Berikut merupakan analisis SWOT dari Sante Production yang merupakan bawahan dari PT Studio Antelope:

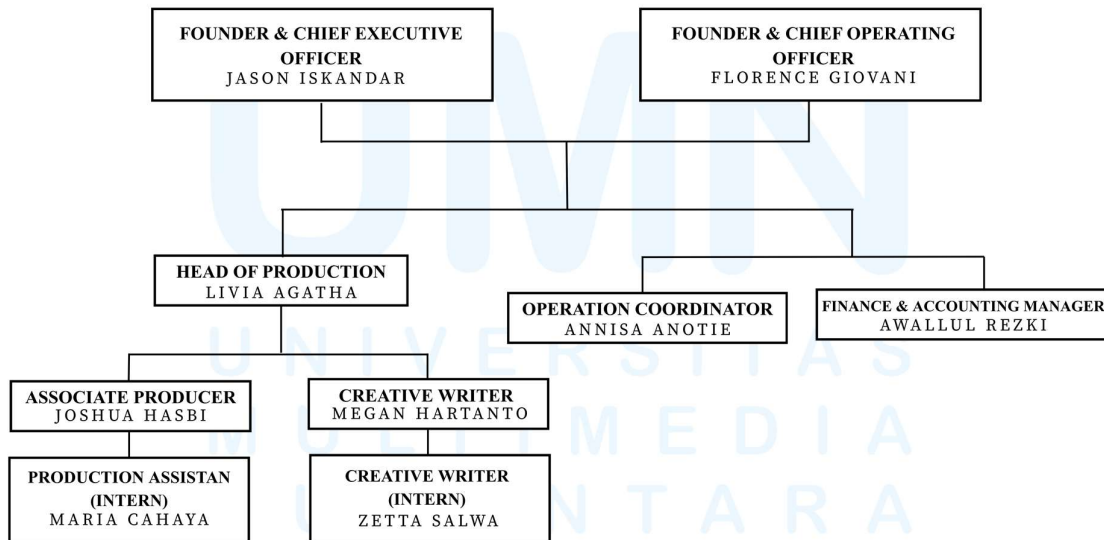
Tabel 2. 1 Analisis SWOT Sante Production. Sumber : Dokumentasi Pribadi.

Analisis SWOT	
Strength	<ul style="list-style-type: none"> - Memiliki kemampuan <i>storytelling</i> yang kuat dalam pembuatan video komersial sehingga menghasilkan konten dengan pendekatan sinematik. - Didukung oleh pengalaman dan reputasi PT Studio Antelope yang telah bergerak di bidang produksi film. - Memiliki sistem kerja produksi yang cukup terstruktur dari tahap <i>development</i> hingga <i>post production</i>. - Memiliki jaringan kru <i>freelance</i> yang luas melalui relasi PT Studio Antelope sehingga memudahkan pembentukan tim produksi sesuai kebutuhan proyek.
Weakness	<ul style="list-style-type: none"> - Skala tim internal yang relative kecil. - Perusahaan masih tergolong baru sehingga portofolio komersial masih dalam tahap pengembangan.
Opportunities	<ul style="list-style-type: none"> - Meningkatnya kebutuhan konten video untuk media sosial dan periklanan digital. - Meningkatnya merek yang menggunakan pendekatan sinematik dalam komunikasi pemasaran mereka. - Perkembangan platform digital dan platform streaming membuka peluang produksi konten baru. - Tren produksi <i>branded content</i>, web series, dan konten digital yang terus berkembang.

Threats	<ul style="list-style-type: none"> - Persaingan yang cukup tinggi dengan rumah produksi lain di Jakarta. - Tekanan anggaran dari klien yang sering menuntut kualitas produksi tinggi dengan biaya terbatas. - Perkembangan teknologi dan tren konten digital yang cepat, termasuk penggunaan teknologi AI. - Munculnya creator independent yang juga menawarkan jasa produksi video.
---------	--

2.2 Struktur Organisasi Perusahaan

Sante Production memiliki struktur organisasi yang tersusun secara jelas dan sistematis. Selain itu, Sante *Production* memiliki struktur yang mengacu dengan PT Studio Antelope Indonesia. Perusahaan dipimpin oleh *Chief Executive Officer* (CEO) dan *Chief Operating Officer* (COO) selaku *founder*. Dalam pelaksanaannya didukung oleh lima karyawan *in-house* dan dua karyawan magang. Untuk kebutuhan produksi, Sante Production bekerja sama dengan kru *freelance* yang disesuaikan dengan skala dan kebutuhan proyek. Dalam operasional sehari – hari karyawan tetap menjalankan tugasnya sesuai dengan struktur organisasi berikut :



Gambar 2. 3 Struktur Organisasi Perusahaan Sante Production. Sumber: Dokumentasi Pribadi.

Struktur *Sante Production* terbagi menjadi dua divisi yang bekerja secara kolaboratif. Divisi pertama dipimpin oleh *Head of Production* HoP yang bertanggung jawab langsung kepada CEO dan COO, serta membawahi departemen produksi dan kreatif yang terlibat sejak tahap pra-produksi hingga produksi berlangsung. Departemen produksi dijalankan oleh *Associate Producer* dan *PA Internship* dengan fokus untuk mengatur kebutuhan produksi. Sedangkan departemen kreatif dijalankan oleh *Creative Writer* dan *Creative Writer Internship* dengan fokus untuk mencari dan menyusun konsep sesuai dengan brief klien. Divisi kedua bertanggung jawab berkaitan dengan administratif dan keuangan. Dijalankan oleh *Operation Coordinator*, serta *Finance* dan *Accounting Manager*. Koordinasi antar divisi dilakukan melalui rapat mingguan dan diskusi internal tim untuk memastikan kelancaran setiap proyek.

