

BAB 2

GAMBARAN UMUM PERUSAHAAN

2.1 Deskripsi Perusahaan

PT Bank Capital Indonesia sendiri telah memiliki rekam jejak yang cukup panjang khususnya pada industri keuangan nasional sejak tahun 1989. Awalnya perusahaan didirikan dengan nama PT Bank Credit Lyonnais Indonesia, namun seiring dengan berjalannya dinamika bisnis, perusahaan secara resmi menggantikan namanya menjadi PT Bank Capital Indonesia di tahun 2004. Kemudian Langkah ekspansi strategis diwujudkan pada tahun 2007 melalui Penawaran Umum Perdana Saham (Initial Public Offering), kemudian disusul dengan beberapa rangkaian aksi korporasi penguatan modal, mulai dari penawaran umum terbatas di tahun 2009, 2013, dan 2015. Lalu terdapat juga penerbitan obligasi subordinasi di tahun 2014 hingga 2024. Saat ini perusahaan telah berhasil memperkuat struktur permodalannya dengan total modal mencapai Rp6,5 triliun dan telah resmi masuk ke dalam kategori Kelompok Bank berdasarkan Modal Inti (KBMI) 2][13].

Dalam satu dekade terakhir, PT Bank Capital Indonesia Tbk sangat aktif melakukan transformasi digital guna merespons kebutuhan pasar. Di tahun 2017, PT Bank Capital Indonesia resmi meluncurkan kartu ATM yang tergabung dalam Gerbang Pembayaran Nasional (GPN). Selain itu, sebagai langkah transisi digitalisasi, di tahun 2019 perusahaan berhasil meluncurkan internet banking dan mobile banking yang terdiri dari Capital Net, Capital Bussiness Net, dan Capital Mobile [13]. Inovasi ini berlanjut hingga tahun 2023 dengan meluncurkan aplikasi Capital Flex, sebuah sistem mobile banking terbaru yang memudahkan nasabah maupun non-nasabah untuk melakukan transaksi melalui user interface dan user experience yang lebih modern.

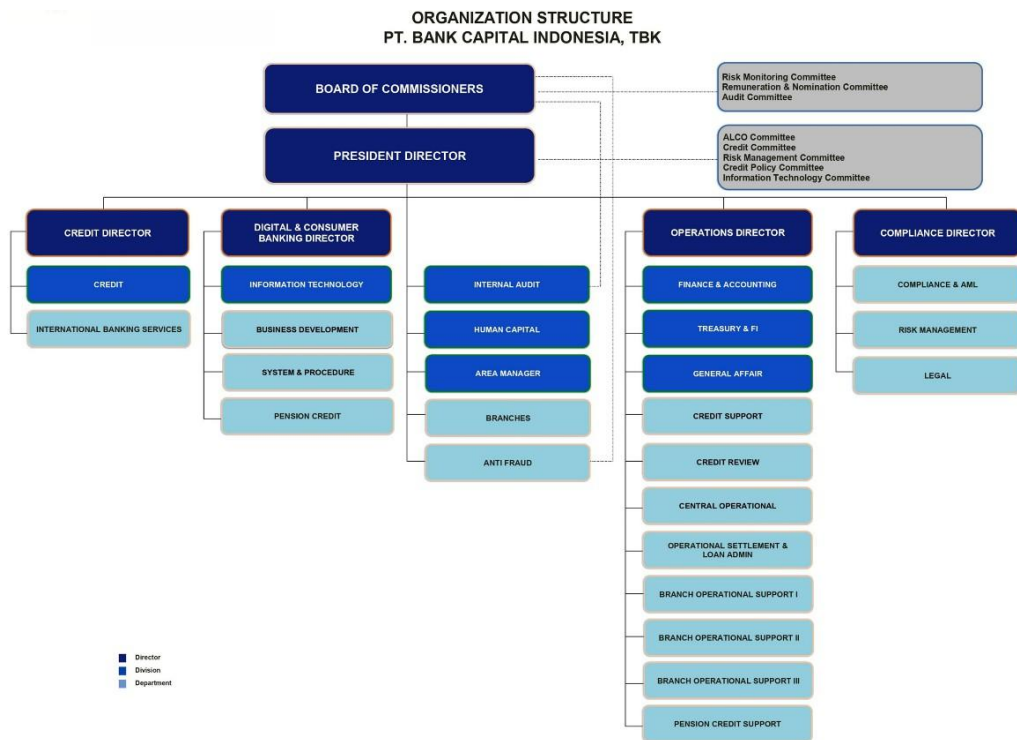


Gambar 2.1 Logo Perusahaan Bank Capital

Gambar 2.1 merupakan logo resmi perusahaan dari PT Bank Capital Indonesia Tbk yang berperan sebagai identitas visual utama perusahaan. Melihat warna yang digunakan pada logo terdiri dari 2 warna, merah dan juga biru. Merah melambangkan keberanian dan juga semangat [4], sementara itu warna biru melambangkan kepercayaan, ketenangan, dan juga profesionalisme [5]. Perpaduan kedua warna ini diharapkan dapat menciptakan perusahaan yang stabil, tangguh, profesional, serta dapat dipercaya oleh nasabah atau mitra bisnis. Adapun juga logo ini menjadi standar identitas yang digunakan dan bersumber langsung dari situs web profil perusahaan (company profile) melalui halaman resmi PT Bank Capital Indonesia [14].

2.2 Struktur Organisasi Perusahaan

Pelaksanaan tata kelola perusahaan di PT Bank Capital Indonesia dijalankan melalui struktur organisasi yang terpusat dan berjenjang seperti pada **Gambar 2.2**. Pengawasan tertinggi berada di Dewan Komisaris (*Board of Commissioners*), yang didukung oleh berbagai Komite, seperti Komite Pemantau Resiko, Komite Remunerasi dan Nominasi, serta Komite Audit. Dari sisi eksekutif, arah perusahaan dipimpin oleh seorang Direktur Utama (*President Director*) yang membawahi beberapa pimpinan direktorat untuk menjalankan fungsi spesifik perusahaan.



Gambar 2.2 Struktur Organisasi Perusahaan

Direktorat utama meliputi *Credit Director*, *Digital and Customer Banking Director*, *Operations Director*, dan juga *Compliance Director*. Selain itu, Direktur Utama juga membawahi langsung divisi *Internal Audit*, *Human Capital*, *Area Manager*, cabang, serta *Anti Fraud*. Proses pengembangan teknologi pada perusahaan sendiri meliputi perancangan antarmuka, portal admin, dikelola di bawah naungan *Digital and Consumer Banking Director*. Direktorat ini membawahi langsung divisi *Information Technology*, *Bussiness Development*, *System and Procedure*, serta *Pension Credit*, yang bertanggung jawab penuh atas jalannya inovasi dan pemeliharaan struktur digital perusahaan.