

## BAB 2

### GAMBARAN UMUM PERUSAHAAN

#### 2.1 Deskripsi Perusahaan

Pada bagian ini disajikan informasi umum mengenai PT Berjaya Inovasi Global sebagai tempat pelaksanaan kegiatan kerja magang. Logo perusahaan ditampilkan pada Gambar 2.1 sebagai identitas visual dari PT Berjaya Inovasi Global.



Gambar 2.1. Logo PT Berjaya Inovasi Global  
Sumber: [4]

PT Berjaya Inovasi Global. PT Berjaya Inovasi Global (BIG) merupakan perusahaan yang bergerak di bidang solusi teknologi informasi (*IT solutions*) yang berfokus pada pengembangan perangkat lunak, integrasi sistem, serta solusi berbasis *Internet of Things (IoT)*. Perusahaan ini didirikan pada tahun 2016 dan berpusat di Jakarta, Indonesia. PT Berjaya Inovasi Global merupakan anak perusahaan dari PT Perkasa Pilar Utama yang telah bergerak di bidang konsultasi IT dan pengembangan sistem sejak tahun 1996.

Sebagai perusahaan penyedia solusi teknologi, PT Berjaya Inovasi Global membantu berbagai organisasi dalam melakukan transformasi digital dengan cara mengintegrasikan serta memodernisasi sistem teknologi informasi yang dimiliki oleh klien.

Layanan yang ditawarkan oleh PT Berjaya Inovasi Global meliputi pengembangan aplikasi lintas platform, desain antarmuka pengguna (UI/UX), integrasi sistem, serta solusi berbasis *Internet of Things (IoT)*. Perusahaan juga menyediakan berbagai solusi teknologi yang disesuaikan dengan kebutuhan industri seperti sistem integrasi absensi, sistem pengelolaan pengunjung, serta sistem audit retail untuk membantu meningkatkan efisiensi operasional organisasi.

PT Berjaya Inovasi Global memiliki pengalaman dalam mengembangkan solusi teknologi untuk berbagai sektor industri, antara lain sektor keuangan, sektor

publik, manufaktur, otomotif, distribusi, serta industri lainnya. Dengan dukungan tim penelitian dan pengembangan yang berpengalaman, perusahaan berupaya memberikan solusi teknologi yang inovatif dan dapat mendukung proses bisnis klien dalam menghadapi perkembangan teknologi digital [5].

PT Berjaya Inovasi Global memiliki visi yaitu “Menjadi pemimpin terpercaya secara global dalam bidang teknologi maju, yang mendorong inovasi dan keunggulan.” Visi ini menggambarkan komitmen perusahaan untuk terus berkembang sebagai organisasi yang unggul, berdaya saing global, serta mampu menghadirkan terobosan teknologi yang memberikan nilai tinggi bagi pelanggan dan pemangku kepentingan.

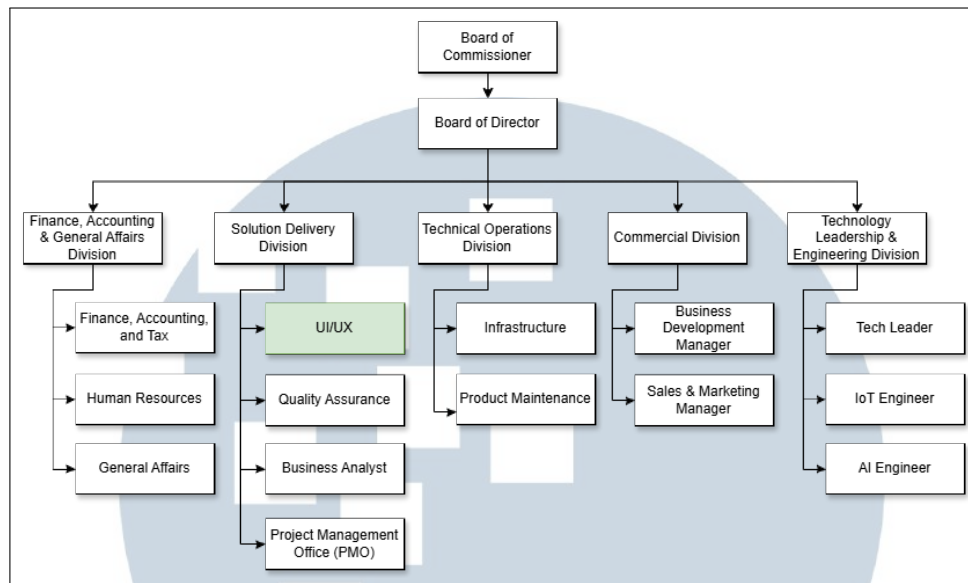
Adapun misi dari PT Berjaya Inovasi Global adalah sebagai berikut.

1. Menyediakan solusi komprehensif yang memberdayakan bisnis dan menjaga kelestarian lingkungan.
2. Melalui produk dan layanan yang andal, perusahaan berupaya meningkatkan nilai perusahaan, memastikan kesejahteraan para pemangku kepentingan, serta mendukung kesejahteraan karyawan.

Misi tersebut menjadi landasan bagi PT Berjaya Inovasi Global dalam menjalankan seluruh aktivitas operasional serta pengembangan layanan agar tetap relevan dan berkelanjutan di tengah perkembangan teknologi yang semakin pesat [4].

## **2.2 Struktur Organisasi Perusahaan**

Struktur organisasi PT Berjaya Inovasi Global disusun untuk mendukung alur koordinasi, pembagian tanggung jawab, serta efisiensi dalam pelaksanaan seluruh aktivitas operasional perusahaan. Susunan organisasi ini menggambarkan hubungan hierarkis antar posisi serta fungsi utama setiap divisi dalam menjalankan proses bisnis perusahaan.



Gambar 2.2. Struktur Organisasi Perusahaan

Sumber: [4]

Pada Gambar 2.2 ditampilkan struktur organisasi PT Berjaya Inovasi Global yang berada di bawah kepemimpinan Komisaris Utama, Bapak Tan Gwan An, serta *Board of Directors* yang dipimpin oleh Bapak Alvin Leonard. Struktur ini terdiri atas beberapa divisi utama yang memiliki peran masing-masing dalam mendukung proses bisnis perusahaan. Divisi *Finance, Accounting, and Tax* bertanggung jawab atas pengelolaan keuangan dan administrasi perusahaan. Divisi *Solution Delivery* berfokus pada penyediaan solusi teknologi, termasuk pengembangan aplikasi dan layanan yang diberikan kepada klien. Divisi *Technical Operations* menangani pengelolaan infrastruktur serta pemeliharaan sistem untuk memastikan layanan berjalan dengan baik. Divisi *Commercial* berperan dalam pengembangan bisnis, pemasaran, serta hubungan dengan klien. Sementara itu, Divisi *Technology Leadership & Engineering* memiliki fungsi dalam penelitian, inovasi, dan pengembangan teknologi guna memastikan perusahaan mampu mengikuti perkembangan dan kebutuhan industri.