

BAB 2 GAMBARAN UMUM PERUSAHAAN

2.1 Sejarah Singkat Perusahaan

PT Dunia Kimia Jaya didirikan pertama kali di Cirebon pada tanggal 8 Desember 1977 sebagai bagian dari entitas anak perusahaan PT Lautan Luas Tbk. Sejak awal berdirinya, perusahaan ini telah memantapkan fokus bisnisnya di sektor manufaktur bahan kimia khusus (*specialty chemicals*) dan formulator kimia. Konsistensi dalam menjaga kualitas produksi selama beberapa dekade telah membawa PT Dunia Kimia Jaya tumbuh menjadi salah satu pemain utama dalam industri kimia di Indonesia.

Berbekal fasilitas produksi yang mumpuni, perusahaan ini menghasilkan beragam solusi dan produk kimia bernilai tinggi, seperti *Sodium Metabisulfite* (SMBS), *white oil*, *petroleum jelly*, hingga pupuk borat. Berbagai lini produk ini diformulasikan secara khusus untuk memenuhi tuntutan standar dari berbagai macam sektor krusial. Jangkauan pasar yang dilayani sangatlah luas, mencakup industri kertas, pengolahan air, pertambangan, plastik, tekstil, pertanian, hingga perawatan personal dan rumah tangga (*personal and home care*).

Dalam perjalanannya, perusahaan terus menunjukkan ekspansi operasional yang agresif guna merespons dinamika permintaan pasar. Sejalan dengan langkah pengembangan bisnis tersebut, PT Dunia Kimia Jaya memindahkan lokasi pabrik utamanya ke Cikarang pada awal tahun 2008. Langkah ekspansi ini kemudian diperkuat melalui strategi restrukturisasi penggabungan (*merger*) bersama entitas anak perusahaan lainnya, yakni PT *Metabisulphite* Nusantara dan PT *White Oil* Nusantara pada tahun 2017, disusul oleh integrasi PT *Advance Stabilindo Industry* pada 1 Januari 2020 [10].

Sebagai identitas korporat yang merepresentasikan perjalanan panjang dan visi besar tersebut, perusahaan memiliki simbol visual yang diaplikasikan pada seluruh atribut operasionalnya. Simbol ini tidak hanya menjadi penanda entitas bisnis, tetapi juga cerminan dari komitmen perusahaan terhadap keunggulan kualitas di setiap sektor industri yang dilayaninya. Bentuk visual dari logo resmi PT Dunia Kimia Jaya ini secara lengkap dapat dilihat pada Gambar 2.1.



Gambar 2.1. Logo PT Dunia Kimia Jaya

2.2 Visi dan Misi Perusahaan

Visi PT Dunia Kimia Jaya adalah “Menjadikan dunia yang lebih baik melalui setiap usaha yang dilakukan.”

Misi PT Dunia Kimia Jaya adalah sebagai berikut:

1. Menghadirkan produk-produk berkualitas kelas dunia dengan mengutamakan keselamatan manusia serta kelestarian lingkungan.
2. Mendorong pengembangan sumber daya internal guna membentuk budaya kerja yang unggul dan profesional.
3. Mengembangkan budaya inovasi untuk memenuhi dan melampaui harapan pelanggan secara konsisten.
4. Memastikan keamanan serta efektivitas dalam optimalisasi proses internal dengan memanfaatkan teknologi digital dan data.
5. Memberikan keuntungan yang tinggi dan berkelanjutan bagi seluruh pemangku kepentingan.

2.3 Struktur Organisasi Perusahaan

Struktur organisasi PT Dunia Kimia Jaya dirancang secara hierarkis untuk mendukung pengelolaan perusahaan yang efektif serta memastikan setiap fungsi menjalankan tugas dan tanggung jawabnya dengan jelas. Berdasarkan Gambar 2.2, posisi tertinggi dalam struktur organisasi ditempati oleh *Director* yang memiliki tanggung jawab dalam menetapkan keputusan strategis dan mengawasi seluruh kegiatan operasional perusahaan.

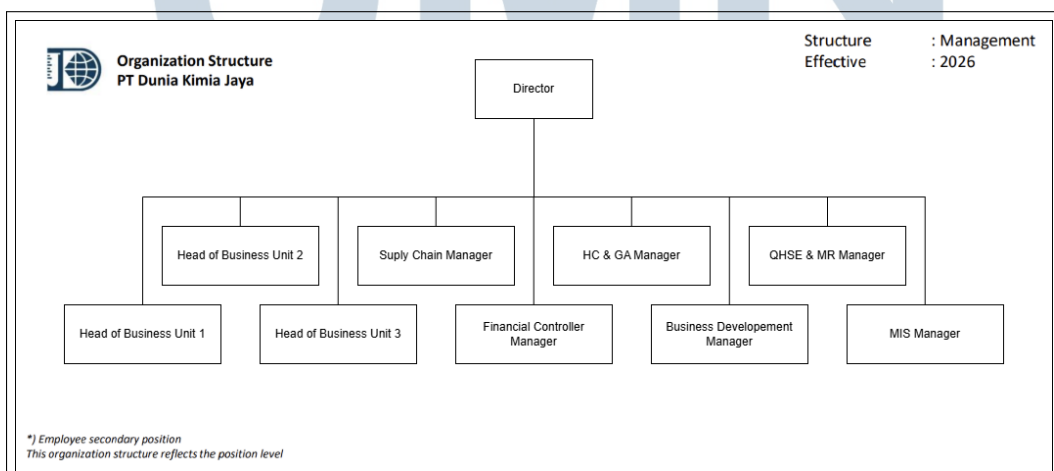
Di bawah *Director* terdapat beberapa kepala divisi dan manajer yang memimpin bidang masing-masing. *Head of Business Unit 1*, *Head of Business Unit 2*, dan *Head of Business Unit 3* bertugas mengelola unit bisnis perusahaan, mencakup perencanaan, pelaksanaan, hingga evaluasi kinerja pada setiap unit.

Supply Chain Manager berperan dalam mengelola rantai pasok, mulai dari pengadaan bahan baku hingga proses distribusi produk kepada pelanggan. *Financial Controller Manager* bertanggung jawab atas pengelolaan keuangan perusahaan, termasuk penyusunan anggaran, pengendalian arus kas, serta penyusunan laporan keuangan.

HC dan GA *Manager* menangani pengelolaan sumber daya manusia serta administrasi umum perusahaan. *Business Development Manager* berfokus pada pengembangan strategi bisnis dan pencarian peluang pasar baru guna mendorong pertumbuhan perusahaan.

QHSE dan MR *Manager* bertugas memastikan kualitas produk, kesehatan dan keselamatan kerja, serta pengelolaan lingkungan berjalan sesuai standar yang berlaku. MIS *Manager* mengelola sistem informasi dan teknologi perusahaan untuk mendukung operasional serta pengambilan keputusan berbasis data.

Untuk memberikan gambaran yang lebih transparan mengenai pembagian hierarki dan koordinasi antar departemen, perusahaan menyusun sebuah bagan tata kerja secara visual. Bagan ini merepresentasikan garis komando secara berurutan, mulai dari tingkat manajemen puncak hingga ke divisi teknis di lapangan. Pemetaan yang sistematis ini sangat krusial dalam menjaga kelancaran alur komunikasi dan kejelasan delegasi tugas sehari-hari. Detail dari struktur organisasi perusahaan PT Dunia Kimia Jaya tersebut dapat dilihat secara lengkap pada Gambar 2.2.



Gambar 2.2. Struktur organisasi perusahaan PT Dunia Kimia Jaya