

BAB 2

GAMBARAN UMUM PERUSAHAAN

2.1 Deskripsi Perusahaan

PT Henan Putihrai Sekuritas merupakan perusahaan sekuritas yang didirikan pada tahun 1990. Perusahaan ini memiliki peran penting sebagai salah satu anggota pendiri Bursa Efek Jakarta (BEJ), yang kemudian menjadi Bursa Efek Indonesia (BEI). Sejak awal berdirinya, PT Henan Putihrai Sekuritas berkomitmen untuk menyediakan solusi investasi bagi nasabah dengan didukung oleh pengalaman yang panjang di pasar modal Indonesia serta sumber daya manusia yang profesional dan bersertifikasi.

Dalam perkembangannya, PT Henan Putihrai Sekuritas terus melakukan inovasi dan pengembangan bisnis. Beberapa tonggak penting perusahaan antara lain pembentukan Divisi Penasihat Bisnis dan Keuangan pada tahun 2002, diversifikasi portofolio melalui *Structured Investment Vehicles* (SIV) pada tahun 2004, menjadi anggota resmi *International Swaps and Derivatives Association* (ISDA) pada tahun 2006, serta peluncuran berbagai produk dan layanan investasi seperti *Exchange Traded Fund* (ETF), *Indices Funds*, *Syariah Online Trading System* (SOTS), hingga *HPX Next Gen* pada tahun 2023.

Dengan pengalaman dan inovasi yang terus dikembangkan, PT Henan Putihrai Sekuritas menunjukkan komitmen untuk menjadi perusahaan sekuritas yang mampu memberikan layanan investasi yang kompetitif, efektif, dan sesuai dengan kebutuhan pasar.

Logo PT Henan Putihrai Sekuritas dapat dilihat pada Gambar 2.1.



Gambar 2.1. Logo perusahaan PT Henan Putihrai Sekuritas

Sumber: *Corporate Profile Henan Sekuritas* [9]

2.2 Visi dan Misi Perusahaan

PT Henan Putihrai Sekuritas memiliki visi dan misi yang menjadi dasar dalam menentukan arah pengembangan perusahaan serta pelaksanaan kegiatan usahanya.

Visi PT Henan Putihrai Sekuritas adalah menjadi institusi *financial solutions provider* dengan keahlian pasar yang handal serta produk dan jasa yang komprehensif, kompetitif, dan efektif.

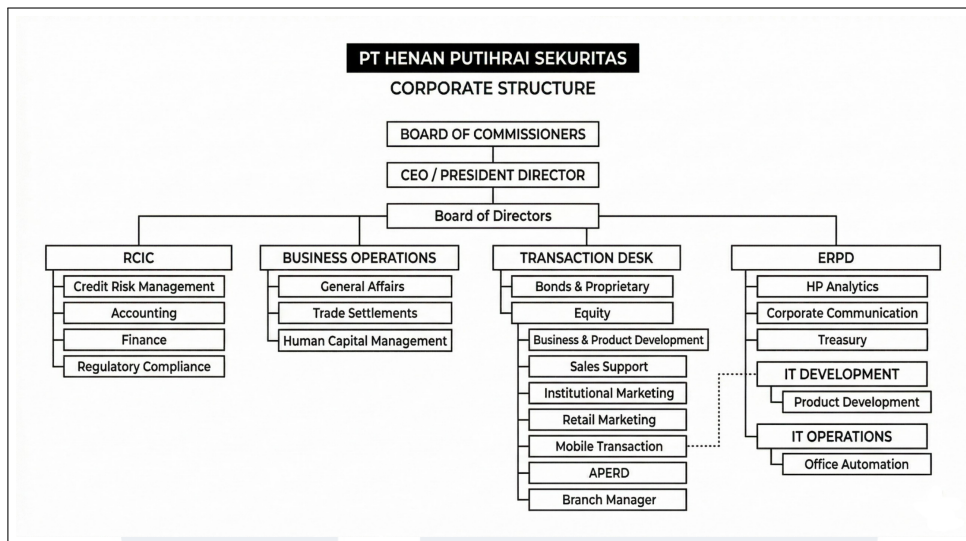
Adapun misi PT Henan Putihrai Sekuritas adalah sebagai berikut.

1. Membangun perusahaan yang kompetitif.
2. Memelihara pertumbuhan organik dan *core competence* berdasarkan dinamika organisasi.
3. Menerapkan budaya korporat yang terfokus dan *market-oriented*.
4. Mengambil peran dalam pembangunan bangsa melalui *Corporate Social Responsibility (CSR)*.

Selain visi dan misi tersebut, perusahaan juga menerapkan nilai-nilai utama sebagai dasar budaya kerja, yaitu *integrity, service excellence, value creation, prudence, innovations, dan transparency*. Nilai-nilai tersebut menjadi pedoman dalam membangun hubungan jangka panjang dengan nasabah, memberikan layanan terbaik, serta menjalankan kegiatan usaha secara profesional dan transparan [7].

2.3 Struktur Organisasi Perusahaan

Struktur organisasi PT Henan Putihrai Sekuritas terdiri atas *Board of Commissioners*. *Board of Commissioners* berperan dalam melakukan fungsi pengawasan terhadap jalannya perusahaan. Di bawahnya, *CEO/President Director* bertanggung jawab dalam memimpin, mengarahkan, dan mengendalikan kegiatan perusahaan secara keseluruhan. Selanjutnya, *Board of Directors* membawahi beberapa divisi utama yang mendukung aktivitas bisnis dan operasional perusahaan, yaitu *RCIC, Business Operation, Transaction Desk, dan ERPD*. Struktur organisasi perusahaan PT Henan Putihrai Sekuritas dapat dilihat pada Gambar 2.2.



Gambar 2.2. Struktur organisasi perusahaan PT Henan Putihrai Sekuritas

Sumber: *Corporate Profile Henan Sekuritas* [9]

Divisi RCIC membawahi beberapa fungsi penting seperti *Credit Risk Management*, *Accounting*, *Finance*, dan *Regulatory Compliance*. Secara umum, divisi ini berperan dalam mendukung pengelolaan risiko, pengendalian keuangan, pencatatan akuntansi, serta memastikan kepatuhan perusahaan terhadap regulasi yang berlaku. Dengan demikian, RCIC berfungsi sebagai salah satu divisi yang menjaga stabilitas, ketertiban administrasi, dan kepatuhan operasional perusahaan.

Divisi *Business Operation* membawahi bagian *General Affairs*, *Trade Settlements*, dan *Human Capital Management*. Divisi ini berperan dalam mendukung kelancaran operasional internal perusahaan, baik dari sisi administrasi umum, penyelesaian transaksi, maupun pengelolaan sumber daya manusia. Keberadaan divisi ini sangat penting dalam memastikan proses bisnis perusahaan dapat berjalan secara teratur dan efisien.

Divisi *Transaction Desk* membawahi bagian *Bonds & Proprietary* serta *Equity*. Pada bagian *Equity* terdapat beberapa subbagian, yaitu *Business & Product Development*, *Sales Support*, *Institutional Marketing*, *Retail Marketing*, *Mobile Transaction*, APERD, dan *Branch Manager*. Secara umum, divisi *Transaction Desk* berperan dalam mendukung kegiatan transaksi pasar modal perusahaan, pengembangan produk dan layanan investasi, serta pelayanan kepada nasabah dan mitra bisnis perusahaan.

Selain itu, terdapat divisi ERPD yang membawahi beberapa fungsi seperti *HP Analytics*, *Corporate Communication*, *IT Development*, dan *IT Operations*. Pada divisi ini, *IT Development* mencakup bagian *Mobile Transaction* dan *Product Development*, sedangkan *IT Operations* mencakup bagian *Office Automation*. Secara umum, ERPD berperan dalam mendukung pengembangan sistem, produk digital, analisis, komunikasi perusahaan, serta dukungan operasional teknologi informasi yang diperlukan untuk menunjang kegiatan bisnis perusahaan.

Berdasarkan struktur tersebut, posisi yang ditempati berada pada divisi ERPD, khususnya pada bagian *IT Development*. Selama kegiatan magang, keterlibatan dalam aktivitas pengembangan sistem internal perusahaan untuk mendukung kebutuhan operasional dan bisnis perusahaan dilakukan.

