

PANDUAN DESAIN ANTAR MUKA



Bershca

Hira Meidia
Farica Perdana Putri
Dennis Gunawan

Panduan Desain Antarmuka Bershca

Penulis

Hira Meidia
Farica Perdana Putri
Dennis Gunawan

ISBN 978-623-90273-4-6

Desain & Tata Letak Agatha

copyright

50 hlm, 29.7 x 21 cm
cetakan pertama Juli 2019

Penerbit & Redaksi

UMN Press

Kampus UMN, Scientia Garden
Jl. Boulevard Gading Serpong
Tangerang-Banten

Hak cipta dilindungi undang-undang Republik Indonesia Nomor 19 tahun
2002 tentang HAK CIPTA pasal 72

PANDUAN DESAIN ANTAR MUKA



Bershca

KATA PENGANTAR

Pertama-tama ijin Tim Penyusun memanjatkan puji syukur kehadirat Yang Maha Kuasa karena atas perkenaan-Nya maka Buku Panduan Visual Berscha Universitas Multimedia Nusantara (UMN) dapat diselesaikan. Buku Panduan ini berisi konsep desain logo serta filosofi dari ChatBot Berscha. Buku ini diharapkan dapat menjelaskan konsep dasar dari pembuatan logo Berscha UMN ini. Buku ini bertujuan untuk memberikan pemahaman mengenai konsep dan filosofi dari desain logo yang dibuat untuk aplikasi ChatBot hasil penelitian PTUPT (Penelitian Terapan Unggulan Perguruan Tinggi) hibah Kemenristek Dikti.

Dukungan moral dan material dari berbagai pihak sangatlah membantu tersusunnya buku panduan ini. Untuk itu, kami ucapkan terima kasih kepada pihak-pihak yang membantu tersusunnya buku panduan ini. Semoga buku panduan visual ini dapat digunakan sebagaimana mestinya.

Tangerang, 9 Juli 2019

Tim Penyusun

DAFTAR ISI

Kata Pengantar	4
Daftar Isi	5
Bershca	6
Logo Guide	8
Application	17



INTRODUCTION

Bershca

DESKRIPSI & POSITIONING

Bershca

Bot for Experimental Santika Hotel Chat Assistant

Bershca merupakan aplikasi chat yang praktis dan mudah digunakan untuk mencari informasi mengenai Hotel Santika calon/pengunjung segala kalangan.

Current & Desired: aplikasi chatting yang praktis dan user friendly sebagai sarana pencarian informasi hotel Santika bagi pengunjung.

Target Market: Calon pengunjung hotel Santika dari berbagai kalangan dan usia

Competitive Environment: Belum ditemukan aplikasi serupa

Reason To Believe: Merupakan satu-satunya aplikasi chat dari Hotel Santika sehingga informasi yang disampaikan tepat dan akurat bagi customer

Functional Benefit: lebih praktis, lebih cepat dalam pencarian informasi, lebih mudah, lebih interaktif (seperti chatting dengan teman)

Emotional Benefit: Pengguna mendapatkan informasi terpercaya, merasakan keramahan yang ditawarkan oleh pelayanan Santika



LOGO GUIDE

Bershca

LOGO

Bershca

Tampilan Logo **Bershca** terdiri dari logotype berupa tulisan **Bershca** dan logogram berupa icon **Bershca**.

Logo ini digunakan sebagai identitas visual dari aplikasi **Bershca** pada; logo aplikasi digital baik di operating sistem iOS maupun Android, surat elektronik (email), surat tertulis, kartu nama, banner promosi, sosial media, stationery dan berbagai bentuk yang menunjukkan identitas **Bershca** .



Bershca

PENJABARAN LOGO

Bershca

Pada logo **Bershca** , terdapat 2 bentuk logo, yaitu *logogram* dan *logotype*.

Logogram adalah sebuah grafis (elemen visual) yang menjadi identitas bagi icon logo **Bershca** .

Sedangkan *Logotype* merupakan elemen visual dengan tulisan **Bershca** yang merepresentasikan sifat bersahabat dan ramah sebagai dasar pelayanan **Bershca** .



PROPORSI LOGO **Bershca**

Logo **Bershca** mempunyai proporsi sebagai berikut; Acuan dasar proporsi adalah logo type **Bershca**. Logogram **Bershca** mempunyai perbandingan 1 : 4 lebih tinggi secara proporsi dibandingkan dengan logo type.

Secara lebar, perbandingan logo adalah 1:2 dengan garis simetri terdapat pada huruf S yang merupakan representasi dari hotel Santika sebagai pusat bisnis **Bershca**

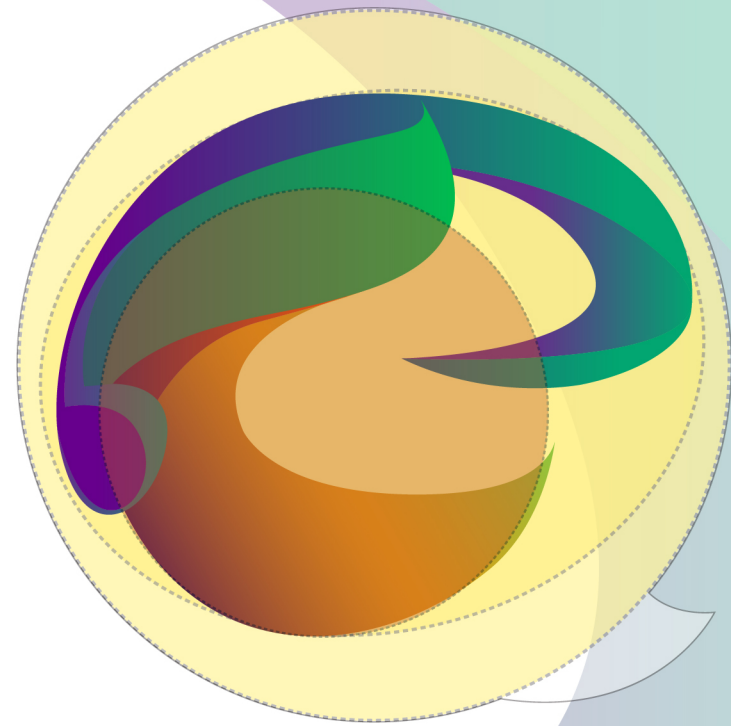


RATIO BENTUK GEOMETRIS

Bershca

Logo **Bershca** dibentuk dari 2 buah lingkaran dengan perbandingan 2,5:4 dan sebuah elips.

Bentuk dimodifikasi sedemikian rupa untuk memvisualisasikan filosofi logo.



MAKNA FILOSOFI LOGOGRAM

Bershca

Bentuk

FRIENDLY, PRACTICAL, ORGANIZE, MODERN merupakan makna yang ada pada filosofi logogram **Bershca** .

FRIENDLY divisualisasikan dengan lengkungan dan bentuk lengan memeluk dan kurva terbuka. Selain itu, bentuk kurva bagian bawah logo memberikan kesan senyuman, khas keramahan Indonesia.

PRACTICAL bentuk kurva melingkar dan tajam menggambarkan kecepatan dan kemudahan pelayanan

ORGANIZE divisualisasikan dengan 3 buah kurva dinamis untuk menggambarkan adanya pembagian jalur informasi yang sesuai

MODERN divisualisasikan dengan adanya bulatan pada sebelah kiri logo untuk mengabarkan headphone dan era modern serta teknologi pada pelayanan customer service.



MAKNA FILOSOFI LOGOGRAM

Bershca

Warna

Dengan konsep visual yang sama yaitu FRIENDLY, PRACTICAL, ORGANIZE, MODERN berdasarkan induk bisnisnya yaitu Hotel Santika, maka warna yang digunakan mengangkat tema keramahan modern pelayanan khas Indonesia.

Warna Hijau melambangkan keharmonisan khas Indonesia dan keterbukaan informasi dan pelayanan yang menyenangkan.

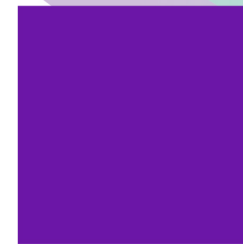
Warna Ungu melambangkan teknologi dan adaptasi yang cepat dan fokus untuk memberikan pelayanan yang terbaik.

Warna Oranye Coklat melambangkan kehangatan dan keramahan pelayanan yang diciptakan dari pelayanan dan hubungan customer yang baik.

Secara keseluruhan, penggunaan gradasi memberikan efek dinamis bagi logo dan merepresentasikan keseluruhan konsep yang ada



GREEN HARMONY



PURPLE HIGH TECH



BROWN WARM



Penggunaan Warna dan Modifikasi Gradasi

MAKNA LOGOTYPE

Bershca

Font yang digunakan adalah Avenir Lt. Std. Dengan jenis huruf 85 Heavy. Font ini dipilih karena berbentuk sederhana untuk memberikan kesan yang ramah dan profesional.

Pada font ini terdapat penggabungan geometri dan bentuk organik seperti terlihat pada lengkungan tulisan. Hal ini merepresentasikan penggabungan dari hal yang baku/kaku dengan elemen humanisme.

**ABCDEFGHIJ
KLMNOPQRST
UVWX1234567
890!@#\$%^&*()**

PELETAKAN LOGO

Bershca



Logotype berada disamping logo-gram. Base logotype berada di sudut bubble logo. Caphead logotype berada di dasar lingkaran kecil kanan logo



Logotype tepat berada dibawah logogram



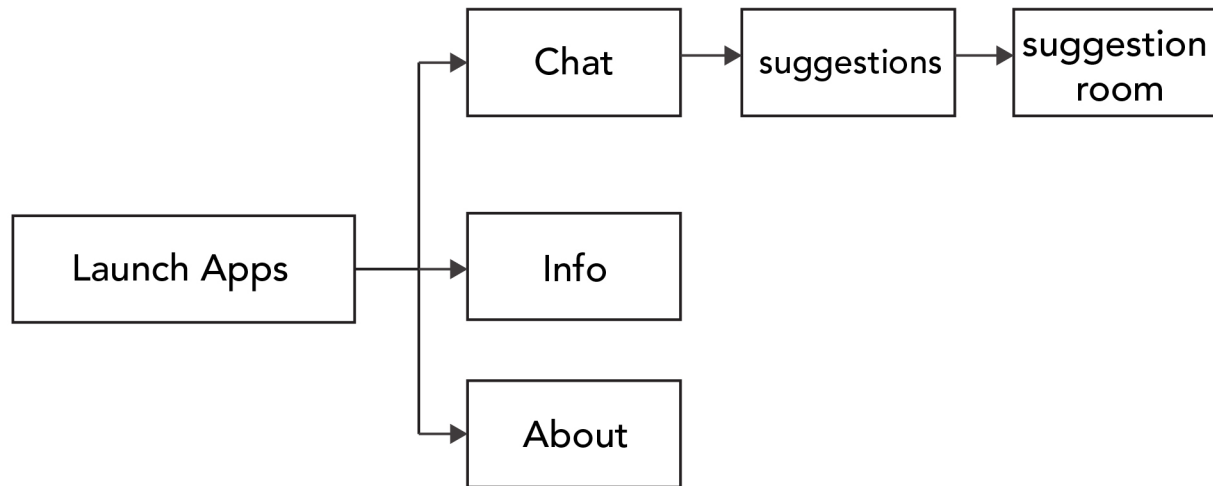
Pengaplikasian logo pada background hitam



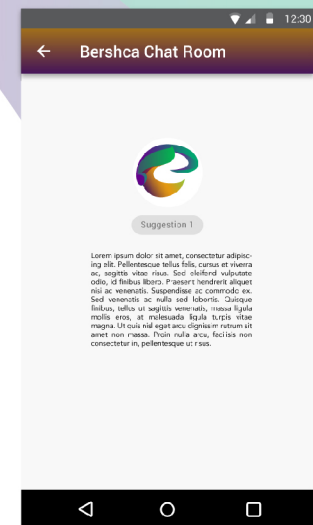
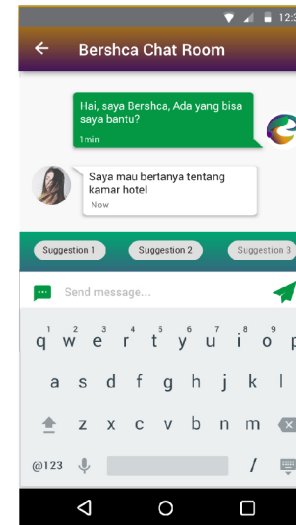
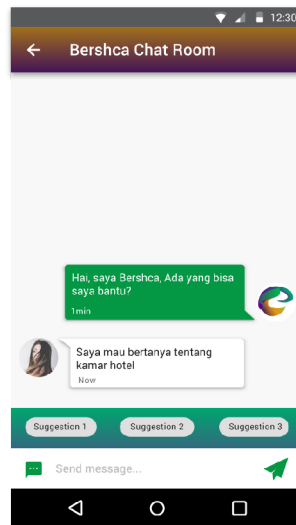
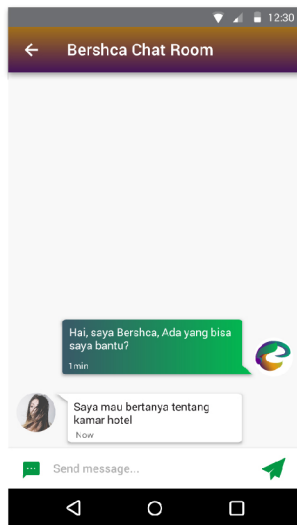
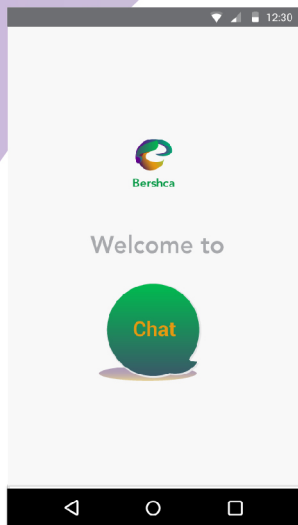
MOBILE APPLICATION

Bershca

HIERARCHY
Bershca



GUI Bershca





ISBN 978-623-90273-4-6



9 786239 027346